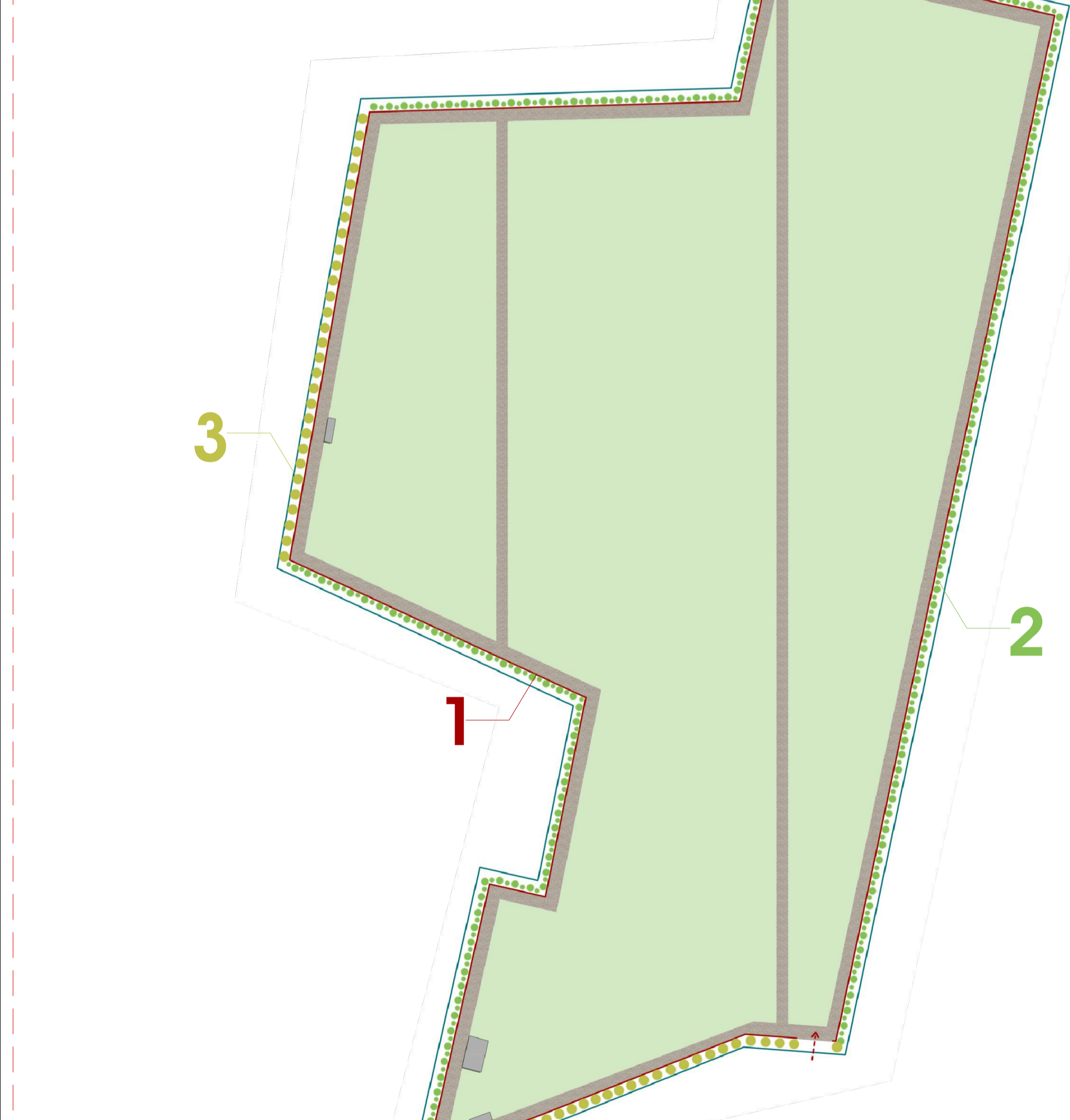
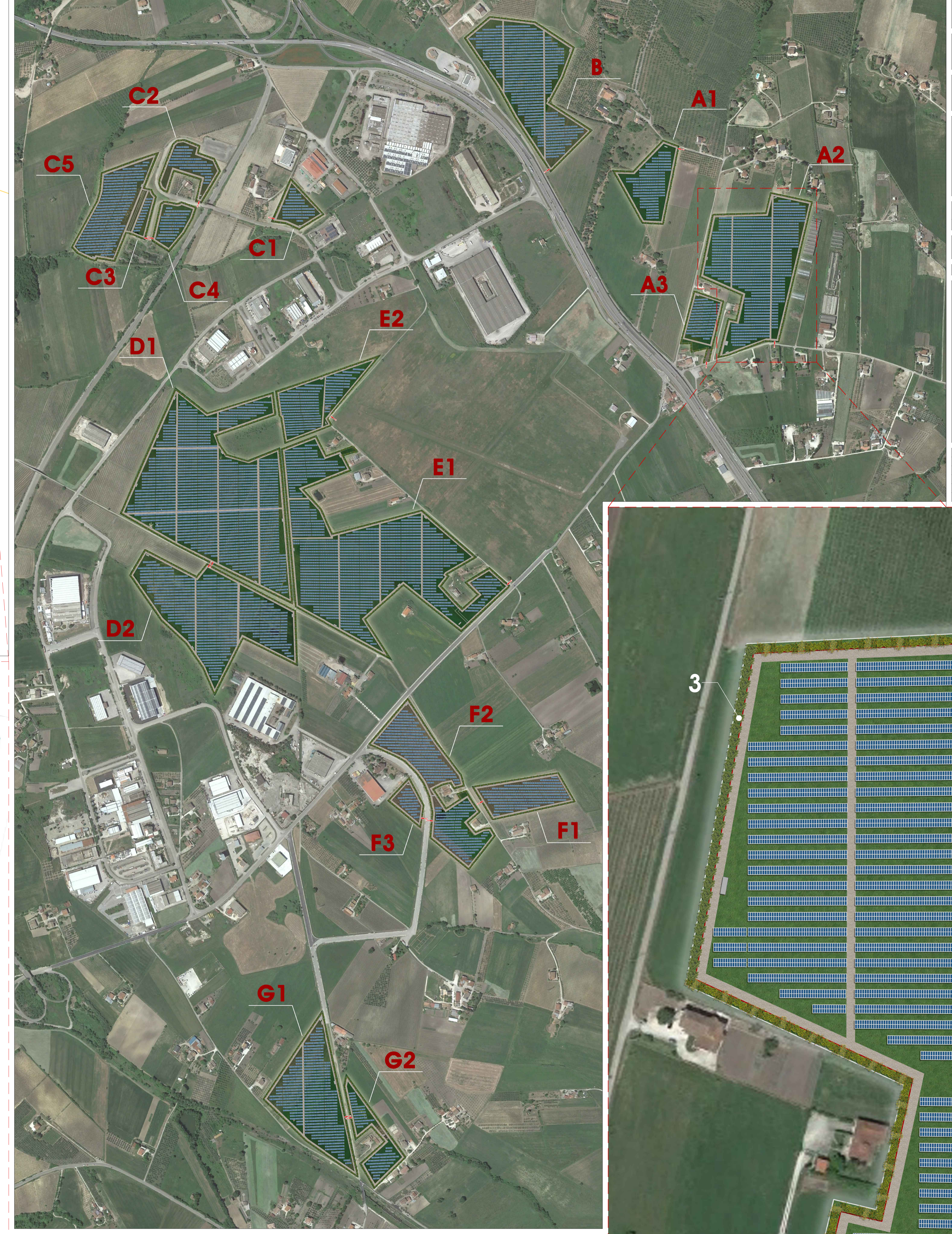


- Confine area
- 1) — Recinzione
- 2) — Fascia vegetazionale arboreo-arbustiva
- 3) — Fascia di mitigazione - Ulivi trapiantati
- Viabilità interna
- Locali tecnici
- Aree di terreno di installazione pannelli



Zoom sottocampo A2



PARAMETRI URBANISTICI RILEVANTI

DISPOSIZIONI N.T.A. P.U.C DI BENVENTO	ART. DI RIFERIMENTO	COERENZA PROGETTO	NOTE
Le distanze fuori dei centri abitati, da rispettare nella costruzione o ricostruzione di muri di cinta, cui si assimila la recinzione di progetto, non possono essere inferiori a: <ul style="list-style-type: none"> • 5 m per le strade di tipo A, B • 3 m per le strade di tipo C, F La distanza da rispettare per impiantare alberi lateralmente alle strade, non può essere inferiore alla massima altezza raggiungibile per ciascun tipo di essenza a completamento del ciclo vegetativo e comunque non inferiore a 6 m.	Art. 165 - Fasce di rispetto dalle strade	SI	All'interno del progetto la distanza della recinzione da tutte le strade (indipendentemente dalla tipologia) è di 6 m.
La distanza da rispettare per impiantare lateralmente alle strade siepi vive, anche a carattere stagionale, tenute ad altezza non superiore ad 1 m, sul terreno non può essere inferiore a 1 m. Tale distanza si applica anche per le recinzioni non superiori ad 1 m costituite da siepi ecc.	Art. 165 - Fasce di rispetto dalle strade	SI	All'interno del progetto la fascia di mitigazione tampone è tale da rientrare nei 6 m prescritti. Inoltre, la classe dimensionale cui si conterranno tutte le specie è dell'ordine di 3/5 m di altezza mediante le opportune pratiche collinari di manutenzione, sia per garantire lo sviluppo equilibrato delle piante, sia per evitare l'ombreggiamento dei pannelli fotovoltaici.
	Art. 165 - Fasce di rispetto dalle strade	SI	All'interno del progetto NON si prevede la piantumazione di siepi vive.

REGIONE CAMPANIA

COMITENTE:

COLLABORAZIONE TECNICA:

TITOLO DEL PROGETTO:

DOCUMENTO:

ELABORATO:

PROGETTAZIONE:

GRUPPO TECNICO:

DIRETTORE TECNICO:

RWE

RWE RENEWABLES ITALIA S.R.L.
Via Nazionale, 41/51 - 00192 Roma
P.IVA/C.F. 06400370968
PEC: rwe.renewables@rweitalia.it

PROVINCIA DI BENEVENTO

COMUNE DI BENEVENTO

PROGETTO PER LA COSTRUZIONE E L'ESERCIZIO DI UN IMPIANTO DI PRODUZIONE DI ENERGIA ELETTRICA DA FONTE FOTOVOLTAICA DENOMINATO "OLIVOLA" DELLA POTENZA DI 77.994,84 kWp, LOCALIZZATO IN AREA IDONEA, OVVERO, IN PARTE IN AREA A DESTINAZIONE INDUSTRIALE, ARTIGIANALE, E COMMERCIALE AI SENSI DELL'ARTICOLO 22-BIS DEL D.LGS. 199/2021 E, IN PARTE, IN AREE AGRICOLE IDONEE POSTE A DISTANZA INFERIORE A 500 METRI DALLE STESSA, AI SENSI DELL'ARTICOLO 20 DEL D.LGS. 199/2021, COMPRESIVO DELLE RELATIVE OPERE ELETTRICHE CONNESSE ED INFRASTRUTTURE INDISPENSABILI, DA REALIZZARSI NEL COMUNE DI BENEVENTO (BN) IN CONTRADA "OLIVOLA"

PROGETTO DEFINITIVO

PARAMETRI URBANISTICI RILEVANTI

FOGLIO: 2 DI 17

SCALA: VARE

PROGETTAZIONE: **gaia tech**

GRUPPO TECNICO:

DIRETTORE TECNICO: Ing. Dario DOCIMO

PROVINCIA DI BENEVENTO

COMUNE DI BENEVENTO

PROGETTO PER LA COSTRUZIONE E L'ESERCIZIO DI UN IMPIANTO DI PRODUZIONE DI ENERGIA ELETTRICA DA FONTE FOTOVOLTAICA DENOMINATO "OLIVOLA" DELLA POTENZA DI 77.994,84 kWp, LOCALIZZATO IN AREA IDONEA, OVVERO, IN PARTE IN AREA A DESTINAZIONE INDUSTRIALE, ARTIGIANALE, E COMMERCIALE AI SENSI DELL'ARTICOLO 22-BIS DEL D.LGS. 199/2021 E, IN PARTE, IN AREE AGRICOLE IDONEE POSTE A DISTANZA INFERIORE A 500 METRI DALLE STESSA, AI SENSI DELL'ARTICOLO 20 DEL D.LGS. 199/2021, COMPRESIVO DELLE RELATIVE OPERE ELETTRICHE CONNESSE ED INFRASTRUTTURE INDISPENSABILI, DA REALIZZARSI NEL COMUNE DI BENEVENTO (BN) IN CONTRADA "OLIVOLA"

PROGETTO DEFINITIVO

PARAMETRI URBANISTICI RILEVANTI

FOGLIO: 2 DI 17

SCALA: VARE

PROGETTAZIONE: **gaia tech**

GRUPPO TECNICO:

DIRETTORE TECNICO: Ing. Dario DOCIMO



Zoom sottocampo A2 - Scala 1:1000