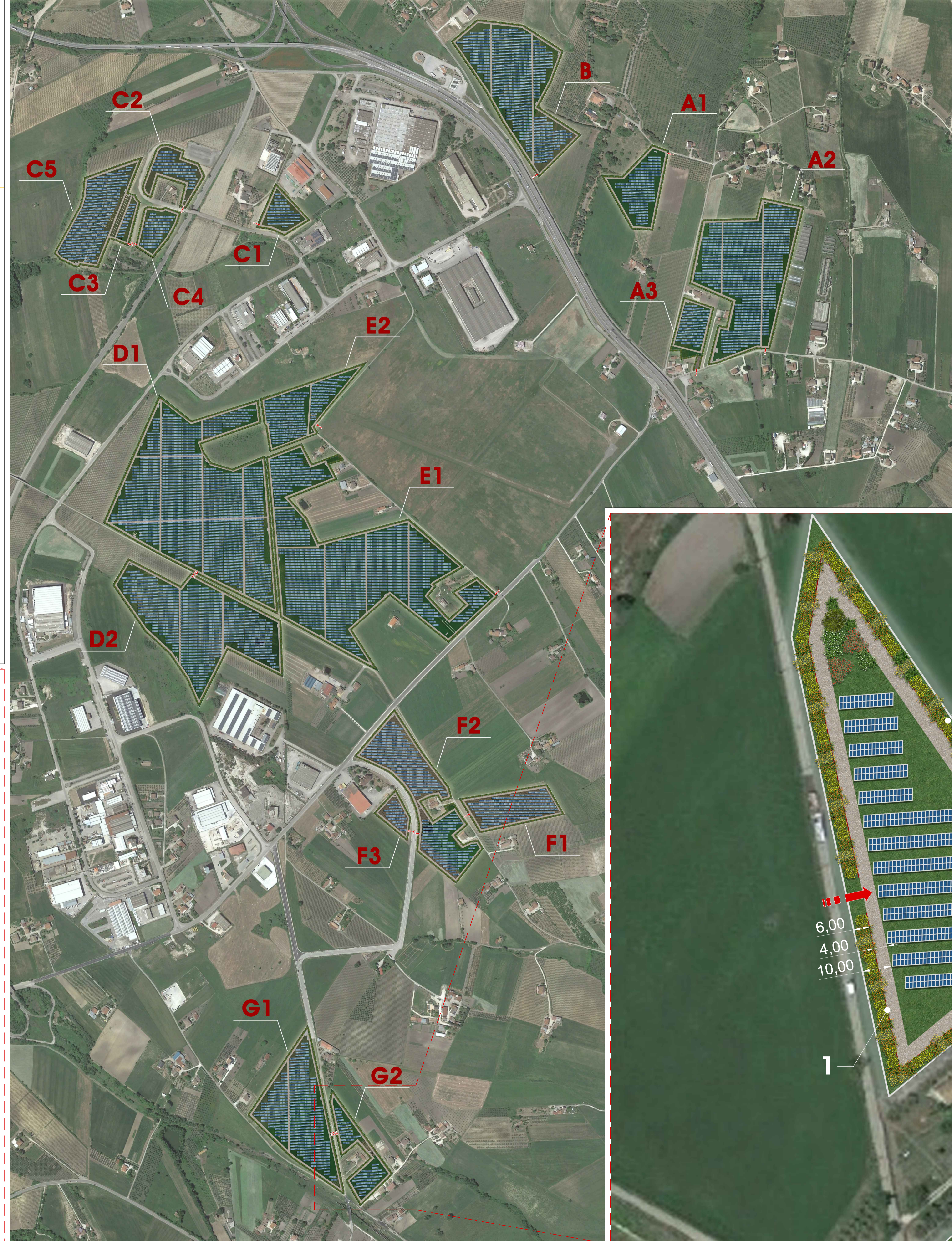


Zoom Sottocampo G2 - Scala 1:1 000



PARAMETRI URBANISTICI RILEVANTI

DISPOSIZIONI N.T.A. PUC DI BENEVENTO	ART. DI RIFERIMENTO	COERENZA PROGETTO	NOTE
Le distanze fuori dei centri abitati, da rispettare nella costruzione o ricostruzione di mutui di circo, cui si assimila la recinzione di progetto, non possono essere inferiori a: • 5 m per le strade di tipo A, B • 3 m per le strade di tipo C, F	Art. 165 - Fasce di rispetto dalle strade	SI	All'interno del progetto la distanza della recinzione da tutte le strade (indipendentemente dalla tipologia) è di 6 m.
La distanza da rispettare per impiantare alberi lateralmente alla strada, non può essere inferiore alla massima altezza raggiungibile per ciascun tipo di essenza a completamento del ciclo vegetativo e comunque non inferiore a 6 m.	Art. 165 - Fasce di rispetto dalle strade	SI	All'interno del progetto la fascia di mitigazione tampone è tale da rientrare nei 6 m prescritti. Inoltre, la classe dimensionale cui si conterranno tutte le specie è dell'ordine di 3/5 m di altezza mediante le opportune pratiche colturali di manutenzione, sia per garantire lo sviluppo equilibrato delle piante, sia per evitare l'ombreggiamento dei pannelli fotovoltaici.
La distanza da rispettare per impiantare lateralmente alle strade siepi vive, anche a carattere stagionale, tenute ad altezza non superiore ad 1 m, sul terreno non può essere inferiore a 1 m. Tale distanza si applica anche per le recinzioni non superiori ad 1 m costituite da siepi ecc.	Art. 165 - Fasce di rispetto dalle strade	SI	All'interno del progetto NON si prevede la piantumazione di siepi vive.

COMMITTENTE: **RWE** RWE RENEWABLES ITALIA S.R.L.
Via Anversa Carlo, 11/G - 00192 Roma
P.IVA/C.F. 08400370568
PEC: rwenewablesitalia@legalmail.it

COLLABORAZIONE TECNICA: **PCR** PCR ENERGY S.R.L.
Via Nazionale, Fras. Zappalà, 84029-Sigignano degli Alburni (SA)
P.IVA/C.F. 05857410657
PEC: pconenergia@pec.it

TITOLO DEL PROGETTO:
PROGETTO PER LA COSTRUZIONE E L'ESERCIZIO DI UN IMPIANTO DI PRODUZIONE DI ENERGIA ELETTRICA DA FONTE FOTOVOLTAICA DENOMINATO "OLIVOLA" DELLA POTENZA DI 77.994,84 kWp, LOCALIZZATO IN AREA IDONEA, OVVERO, IN PARTE IN AREA A DESTINAZIONE INDUSTRIALE, ARTIGIANALE, E COMMERCIALE AI SENSI DELL'ARTICOLO 22-BIS DEL D.LGS. 199/2021 E, IN PARTE, IN AREE AGRICOLE IDONEE POSTE A DISTANZA INFERIORE A 500 METRI DALLE STESSA, AI SENSI DELL'ARTICOLO 20 DEL D.LGS. 199/2021, COMPRESIVO DELLE RELATIVE OPERE ELETTRICHE CONNESSE ED INFRASTRUTTURE INDISPENSABILI, DA REALIZZARSI NEL COMUNE DI BENEVENTO (BN) IN CONTRADA "OLIVOLA"

DOCUMENTO:	PROGETTO DEFINITIVO	IF DOCUMENTO:	PVOLIV-P28.17-00
ID PRODOTTO:	PVOLIV	DESCRIZIONE:	PD
ELABORATO:	PROLOGIA	D	REVISTO
			(84,5 x 98,9) cm

PARAMETRI URBANISTICI RILEVANTI

FOGLIO:	17 DI 17	SCALA:	VARI:	HOME FILE:	PVOLIV-P28.17-00.PDF
PROGETTAZIONE:	gaia tech		GRUPPO TECNICO:		SPECIALISTI:
GaiaTech S.r.l. Via Beato F. Marino, snc-Z.I. 87040 Lempaeno (CS) www.gaitech.it P.IVA 02497340780 REA CS/239194	Ing. Giovanni GRECO Ing. Eugenio GRECO Ing. Gaetano DE ROSE Ing. Biagio RICCIO Ing. Ida FILICE Ing. Andrea ALLICINO Ing. Alfonso CAROTENUTO Dott. Geol. Luigi DE PREZII Dott. ssa Miriam PALACIOS				
DIRETTORE TECNICO:	Ing. Dario DOCIMO				

REV.	DATA REVISIONE	DESCRIZIONE REVISIONE	REDATTO	CONTROLLATO	APPROVATO
0	28/09/2023	Prima Edizione			



Zoom Sottocampo G2