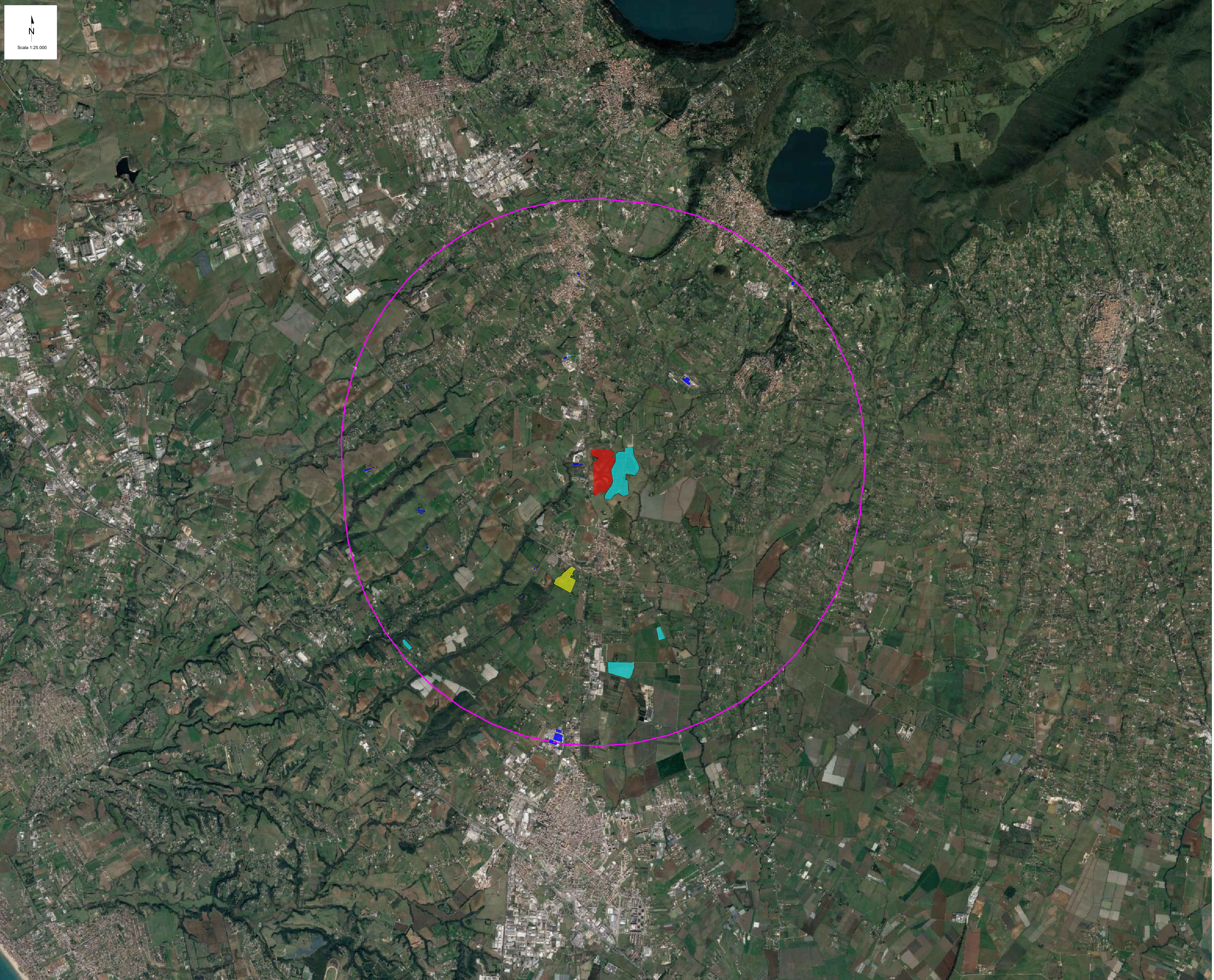


PLANIMETRIA DEGLI IMPIANTI FOTOVOLTAICI ESISTENTI, AUTORIZZATI O IN FASE AUTORIZZATIVA



Scale 1:25.000

LEGENDA

- Area di impianto
- Impianti esistenti
- Impianti esistenti su tetto
- Impianti in fase autorizzativa:
 "Provvedimento Autorizzatorio Unico Regionale ai sensi ex art. 27 bis del D.Lgs. 152/06 sul progetto di realizzazione di un impianto fotovoltaico denominato EC-FV015 della potenza di 8 MWp a fronte dei 5,99 MWp richiesti, connesso alla RTN, su una superficie recintata di 7,3 ha ridotta a 5,83 ha in fase istruttoria, nel Comune di Aprilia, in via Tufello, Provincia di Latina. Proponente: Econtaminazioni Srls. Registro elenco progetti: n. 92/2019."
- Buffer di 5 km

Fonte:
 - va.mite.gov.it
 - www.regione.lazio.it



REV	DATE	DESCRIPTION	PREPARED	CHECKED	APPROVED
00	05/02/2024	Emissione Definitiva			

wsp		Lanuvio PV			
enel		Engineering & Construction			
GRE VALIDATION		Basic Design			
CLASSIFICATION:	Company	FORMAT:	A0	SCALE:	1:25.000
UTILIZATION SCOPE:	Basic Design	TITLE:	Planimetria degli impianti fotovoltaici esistenti, autorizzati o in fase autorizzativa		
VALIDATED BY:	PE EGP	GRE CODE			
COLLABORATORS:	GRE	ECC	D	2	1
	T	P	1	5	3
	6	0	0	9	6
	0	0	0	0	0