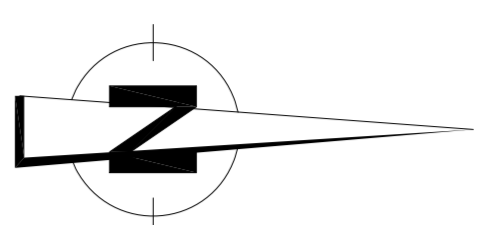
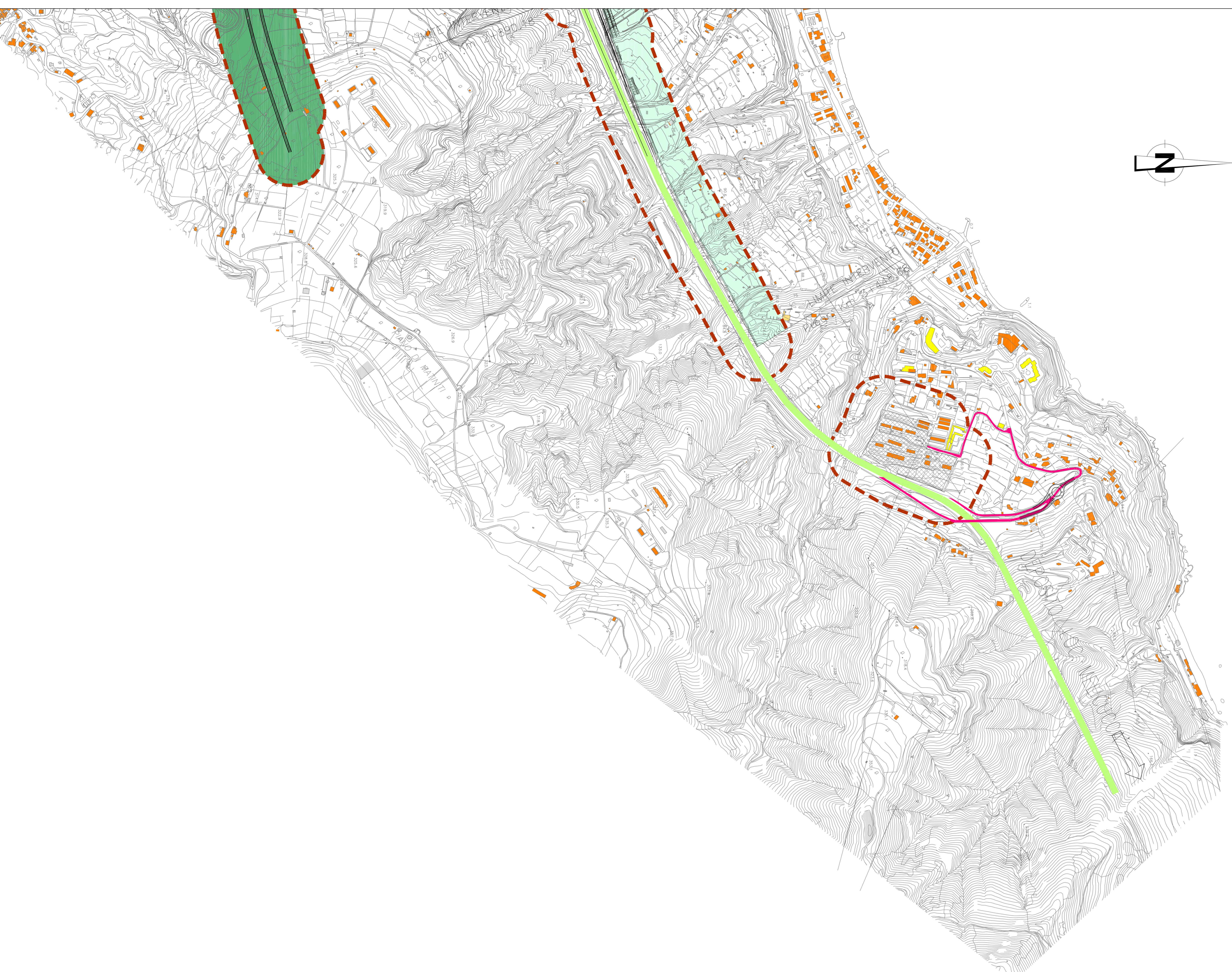
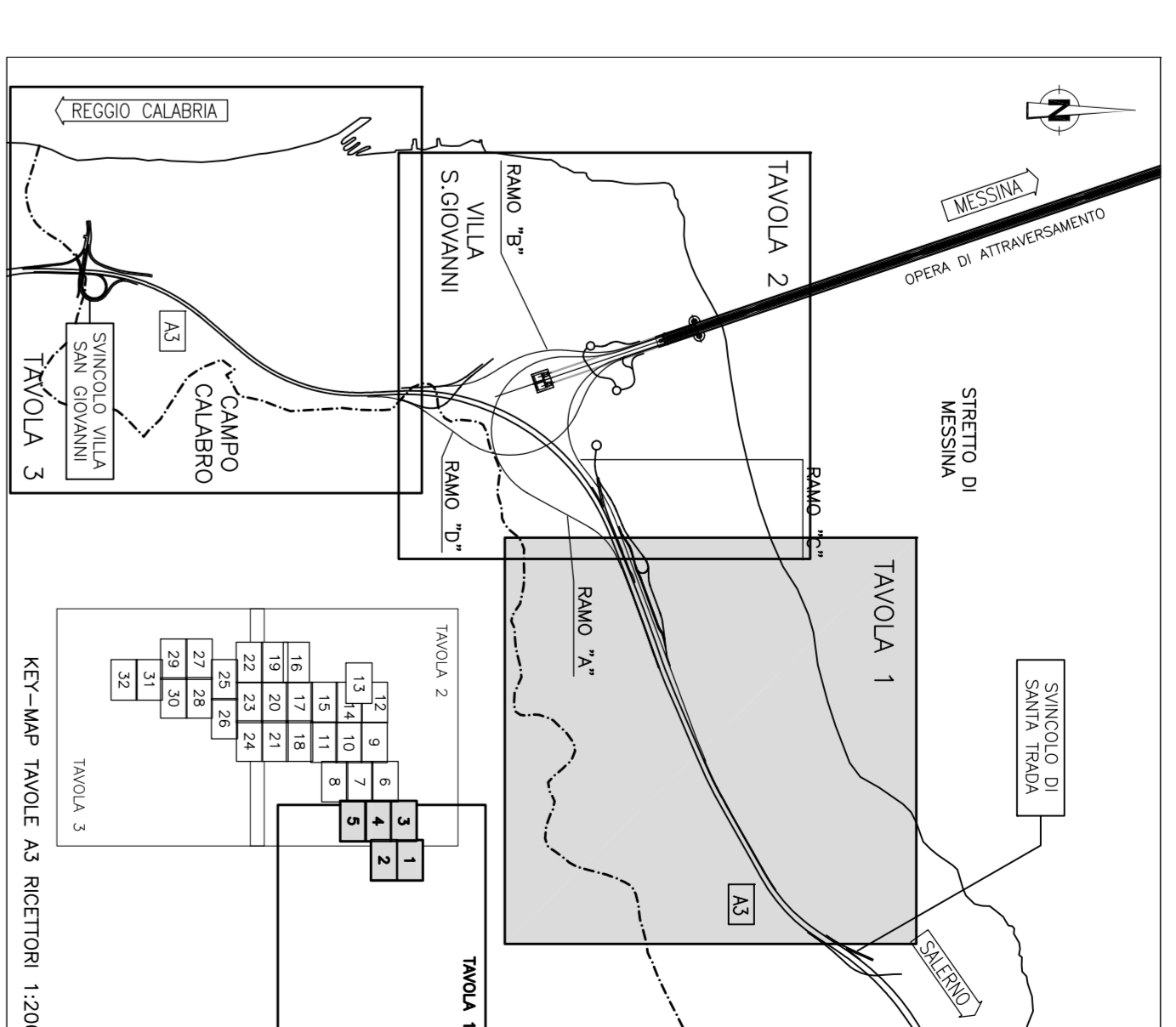


QUADRO DI UNIONE:



LEGENDA:

- Aree critiche (ospedali, laboratori, ...)
 - Abitazioni e assemblate (Scuole, luoghi di culto, ...)
 - Uffici (Terzario, Commerciale e assemblate)
 - Fonderie (Industria, Artigianato)
 - Altro
- Classificazione trasmissività geologica**
- Alto
 - Medio
 - Basso
- Fascio di studio (100 m)

Stretto di Messina
 Consorzio per lo studio, l'edificazione e l'opera di collegamento della Sicilia e Calabria
 (Legge n° 108 del 1° gennaio 1975, modificata dal D.L. n° 114 del 24 aprile 2003)

EUROLINK

PONTE SULLO STRETTO DI MESSINA
PROGETTO DEFINITIVO

EURQLINK S.p.A.
 IMPREGIATO S.p.A. (Materassi)
 SOCIETA' ITALIANA PER CONDOTTE E PACQUA S.p.A. (Materassi)
 COOPERATIVA ITALIANA PER CONDOTTE E PACQUA S.p.A. (Materassi)
 ISIRIWAJIMA - HARUNA HEAVY INDUSTRIES CO. LTD. (Materassi)
 A.S. S.p.A. - CONSORCIO DI BALE (Materassi)

IL PROGETTISTA
 Dott. Ing. G. Spagnoli
 Consulente
 Ottobre 2005
SINA
 Dott. Ing. E. Esposito
 Ordine Ingegneri Mezzogiorno

IL CONVENIENTE DINAMICO
 Progettista Manager
 (Ing. P. Maccarone)

STRETTO DI MESSINA
 S.p.A. Messina
 (Ing. G. Tramezzani)

STRETTO DI MESSINA
 Amministrazione Delegata
 (Dott. F. Cacciò)

COLLEGAMENTI VERSANTE CALABRIA A0113.F01
RILEVI ACERIMENTI E INDAGINI IN CAMPO - INDAGINI AMBIENTALI (STUDI DI SETTORE)
ELEMENTI DI CARATTERE GENERALE
STUDIO SULLE VIBRAZIONI
 LOCALIZZAZIONE E TIPIZZAZIONE RICETTORI - Tav. 1/3

INDICE

FOGLIO	DATA	DESCRIZIONE	REDAZIONE	PROVA
01	26/06/2011	EMISSIONE FINALE	F. CACCIO, M. SARDONE, F. SERRANO	