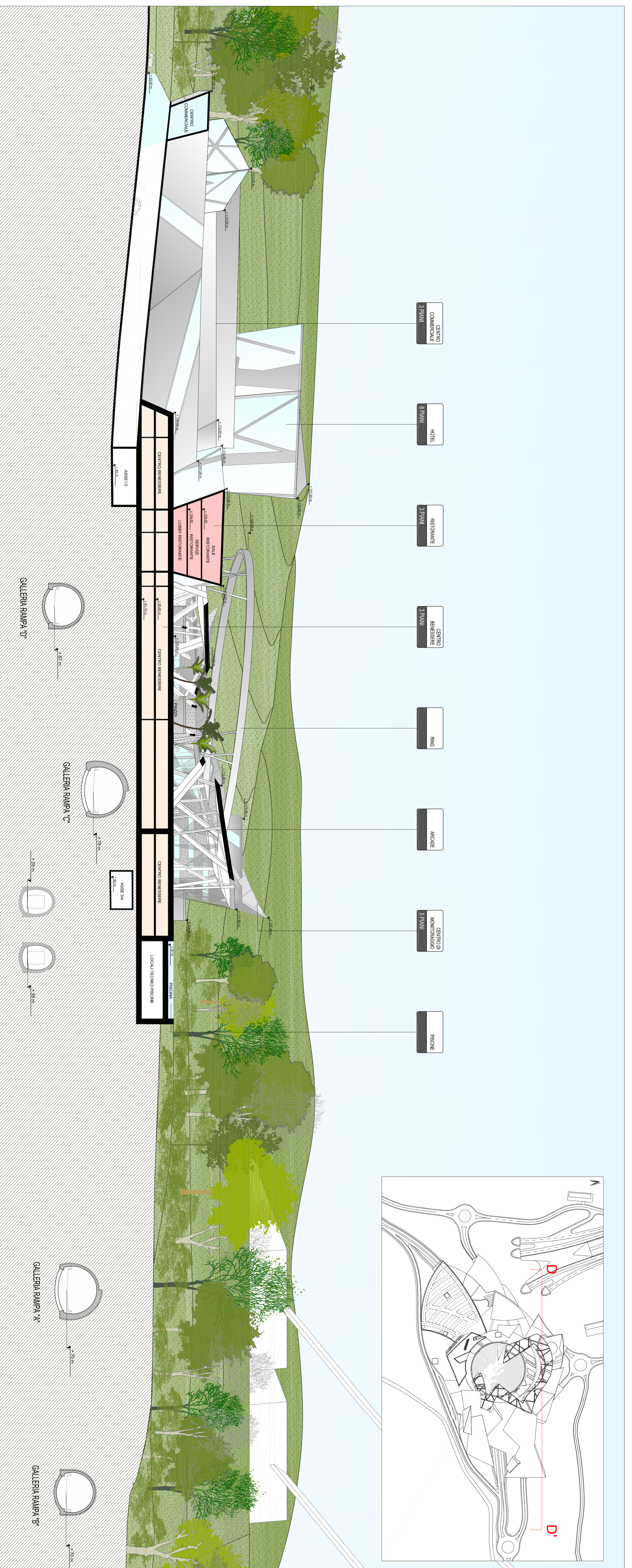
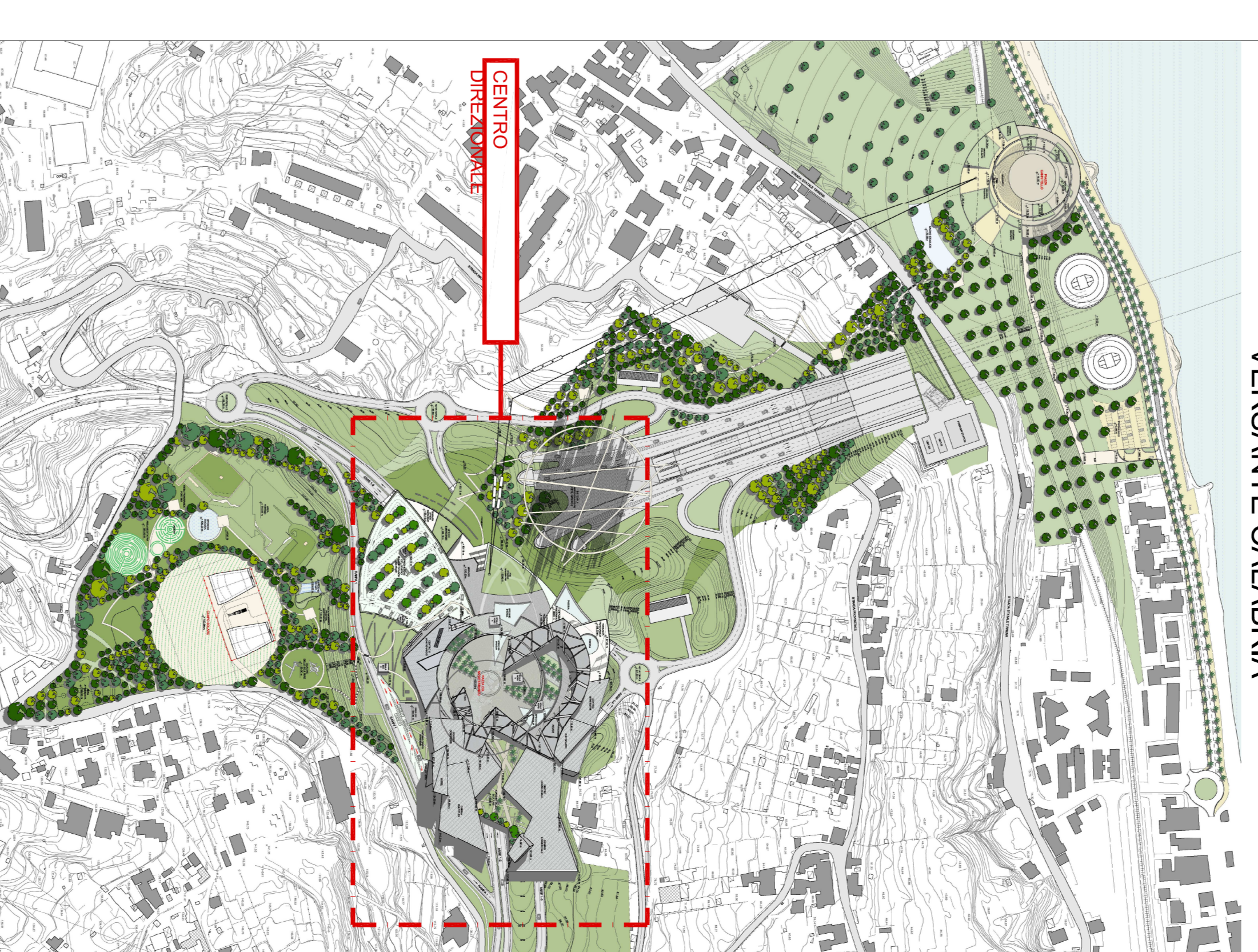


01 SEZIONE GENERALE INTERVENTO C-C:  
1:500



02 SEZIONE GENERALE INTERVENTO D-D:  
1:500

PLANIMETRIA DI INQUADRAMENTO  
VERSANTE CALABRIA



**Stretto**  
*di Messina*

Coordinatori della progettazione, direzione e messa in cantiere: arch. G. Silebi e L. Tardito  
Ufficio: c/o S. Di Stefano 101, viale della Repubblica, n. 6, 98100 Messina  
Tel. +39 090 415551

**EUROLINK**

PONTE SULLO STRETTO DI MESSINA  
PROGETTO PRELIMINARE

**EUROLINK S.C.P.A.**  
MEREDIO S.p.A. (Messina) S.p.A. (Messina)  
COOPERATIVA UNIFICATI CLIENTI S.C.R.L. (Messina) S.C.R.L. (Messina)  
BIRUKALMA - MAESTRI S.p.A. (Messina) S.p.A. (Messina)  
ACI S.C.P.A. - CONSORZIO STABIE (Messina)

INQUADRO		EUROLINK	
PROGETTO GENERALE	SEZIONI A-MESSINA	PROGETTO A-MESSINA	SEZIONI B-MESSINA
PROGETTO SPA	PROGETTO SPA	PROGETTO SPA	PROGETTO SPA

COLLEGAMENTI CALABRIA  
AREA DIREZIONALE FASE B  
OPERE CIVILI EDILI  
GENERALE  
CENTRO SERVIZI - SEZIONI 2  
ADD0020\_F01

REV	DATA	DESCRIZIONE	STATO
01	20/06/2011	DISSEGNO FINALE	501
02			502