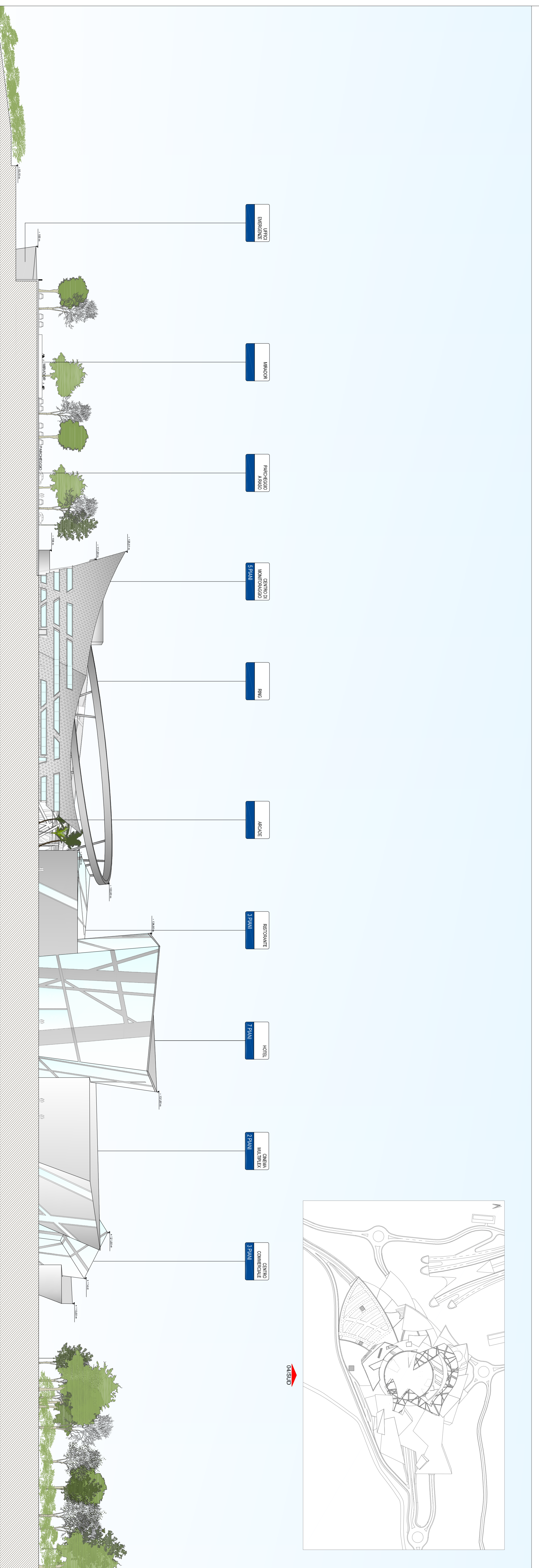
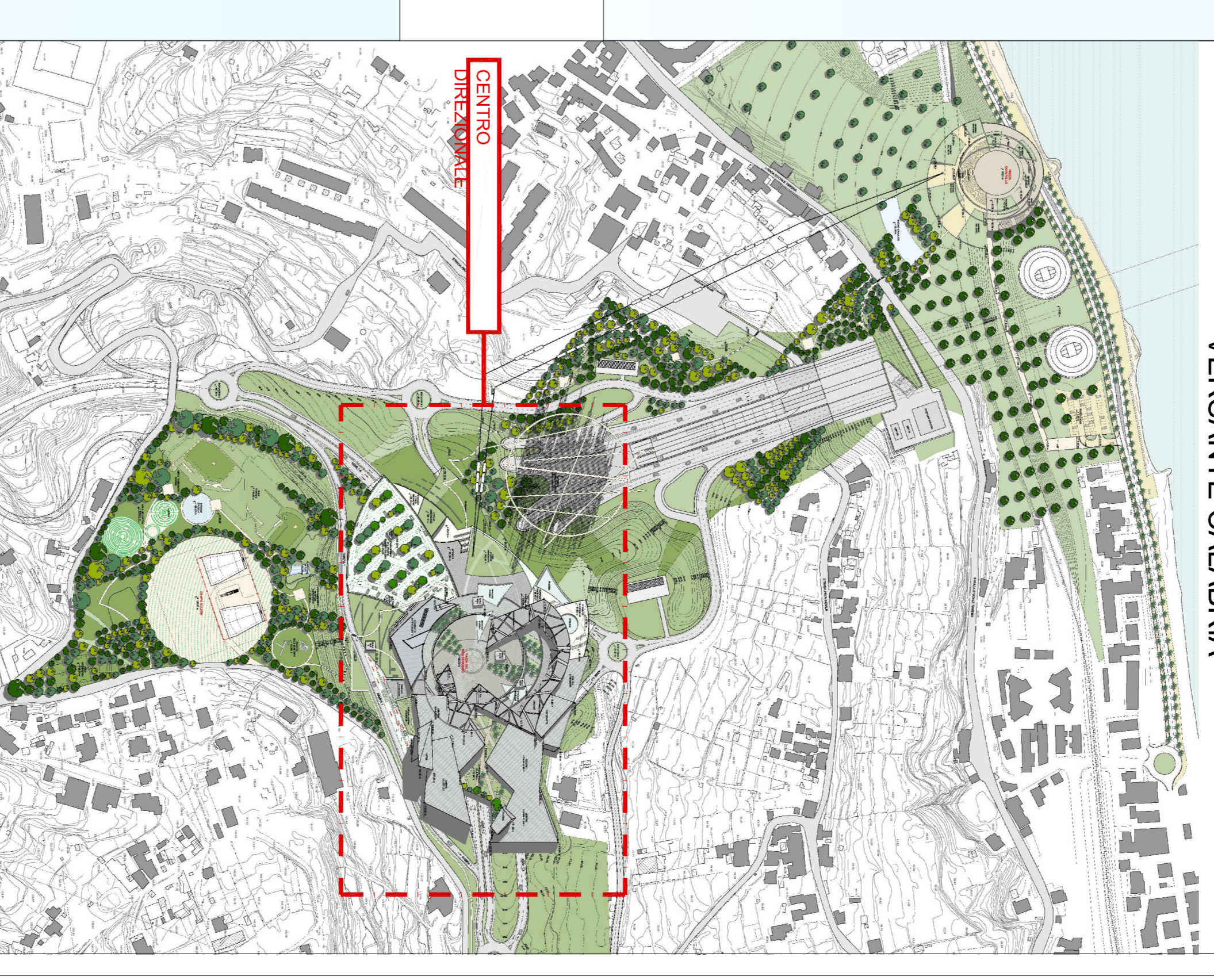


01 PROSPETTO EST  
1:500



02 PROSPETTO SUD  
1:500

PLANIMETRIA DI INQUADRAMENTO  
VERSANTE CALABRIA



**Stretto di Messina**  
Comunicazione per la progettazione, realizzazione e gestione di impianti idrica su 15.500,00 mq.  
Oggetto: "Sistema Idrico Integrato" (S.I.I.) - lotto n. 15/1 - volume di fog. n° 114 di 24 fogli - 2003



PONTE SULLO STRETTO DI MESSINA  
PROGETTO PRELIMINARE

**EUROLINK S.C.P.A.**  
SOCIETA' ITALIANA PER CONDOTTE BROCCATA S.p.A. (Membro)  
COOPERATIVA MURATORIA E GEOMETRI S. GIACOMO S.p.A. (Membro)  
ISHIKAWAYAMA - HERBA HEAVY INDUSTRIES CO. LTD (Membro)  
ACIL S.C.P.A. - CONSORZIO STABILE (Membro)

**COLLEGAMENTI CALABRIA**  
AREA DIREZIONALE FASE B  
OPERE CIVILI EDILI  
CENTRO SPAZI 1 - PROSPETTI 2

AD00022\_F01

CONTE	FOGLI	SCALE
1	1	1:500
2	1	1:500
3	1	1:500
4	1	1:500
5	1	1:500
6	1	1:500
7	1	1:500
8	1	1:500
9	1	1:500
10	1	1:500
11	1	1:500
12	1	1:500
13	1	1:500
14	1	1:500
15	1	1:500
16	1	1:500
17	1	1:500
18	1	1:500
19	1	1:500
20	1	1:500
21	1	1:500
22	1	1:500
23	1	1:500
24	1	1:500
25	1	1:500
26	1	1:500
27	1	1:500
28	1	1:500
29	1	1:500
30	1	1:500
31	1	1:500
32	1	1:500
33	1	1:500
34	1	1:500
35	1	1:500
36	1	1:500
37	1	1:500
38	1	1:500
39	1	1:500
40	1	1:500
41	1	1:500
42	1	1:500
43	1	1:500
44	1	1:500
45	1	1:500
46	1	1:500
47	1	1:500
48	1	1:500
49	1	1:500
50	1	1:500