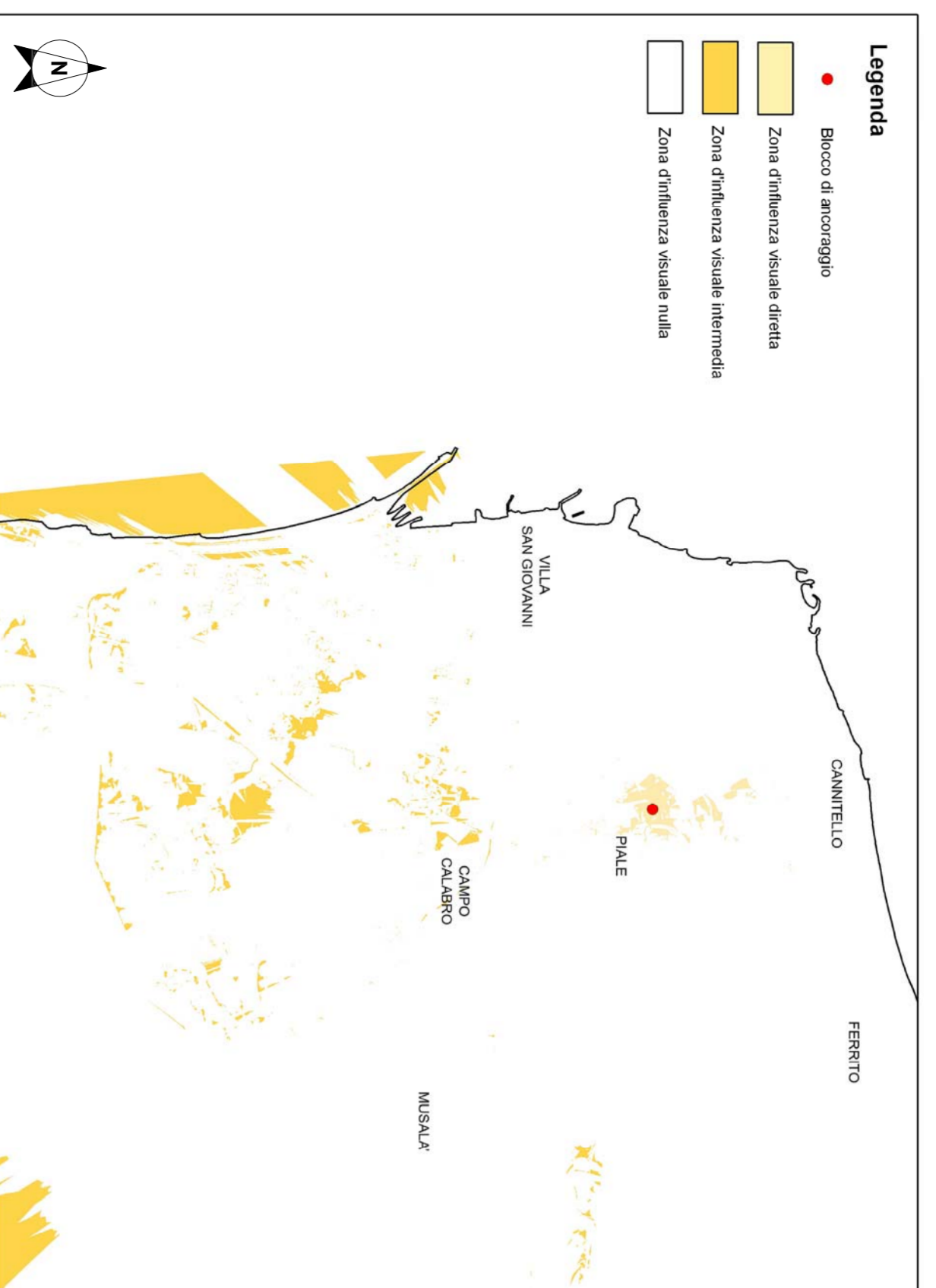
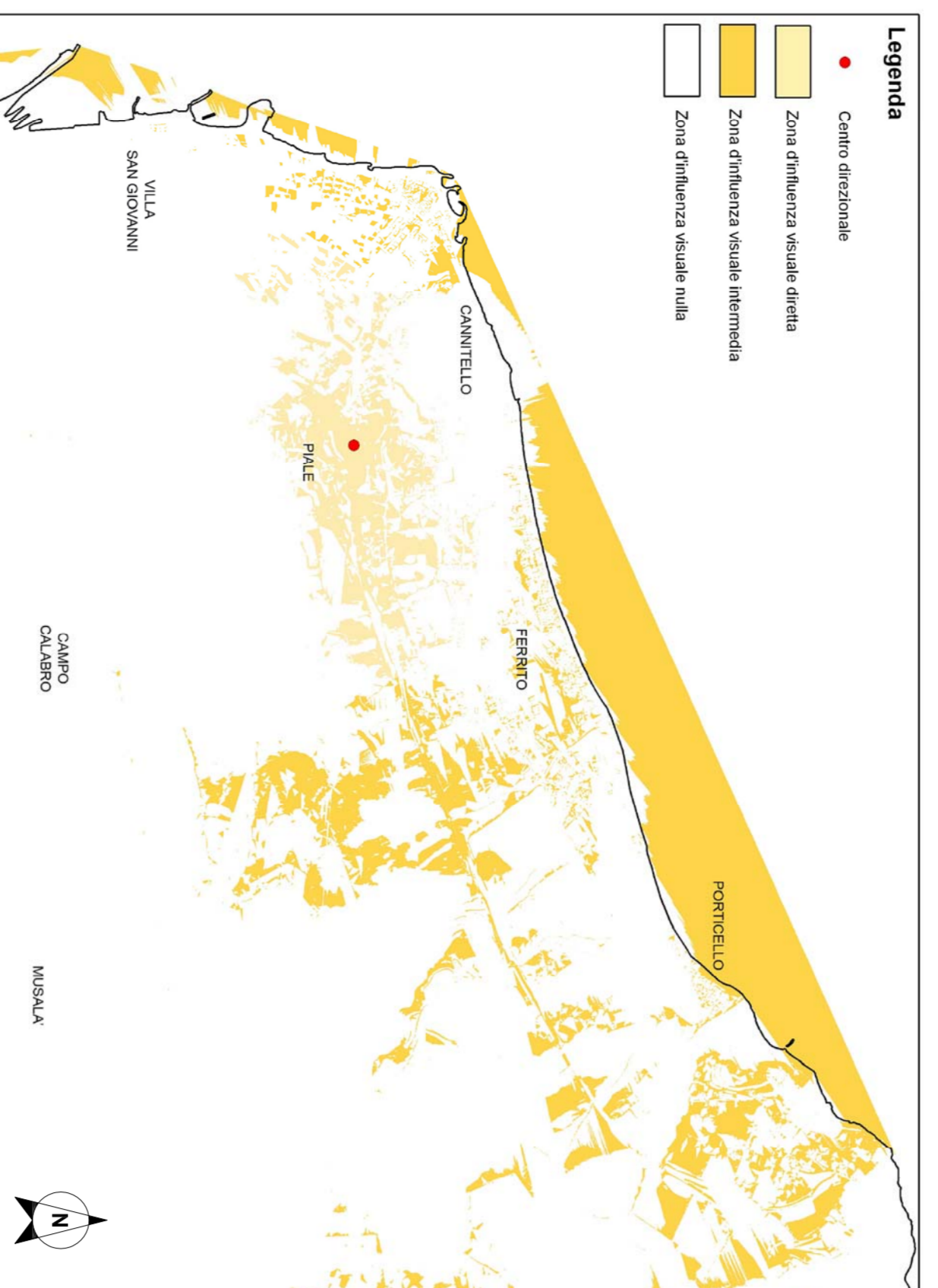


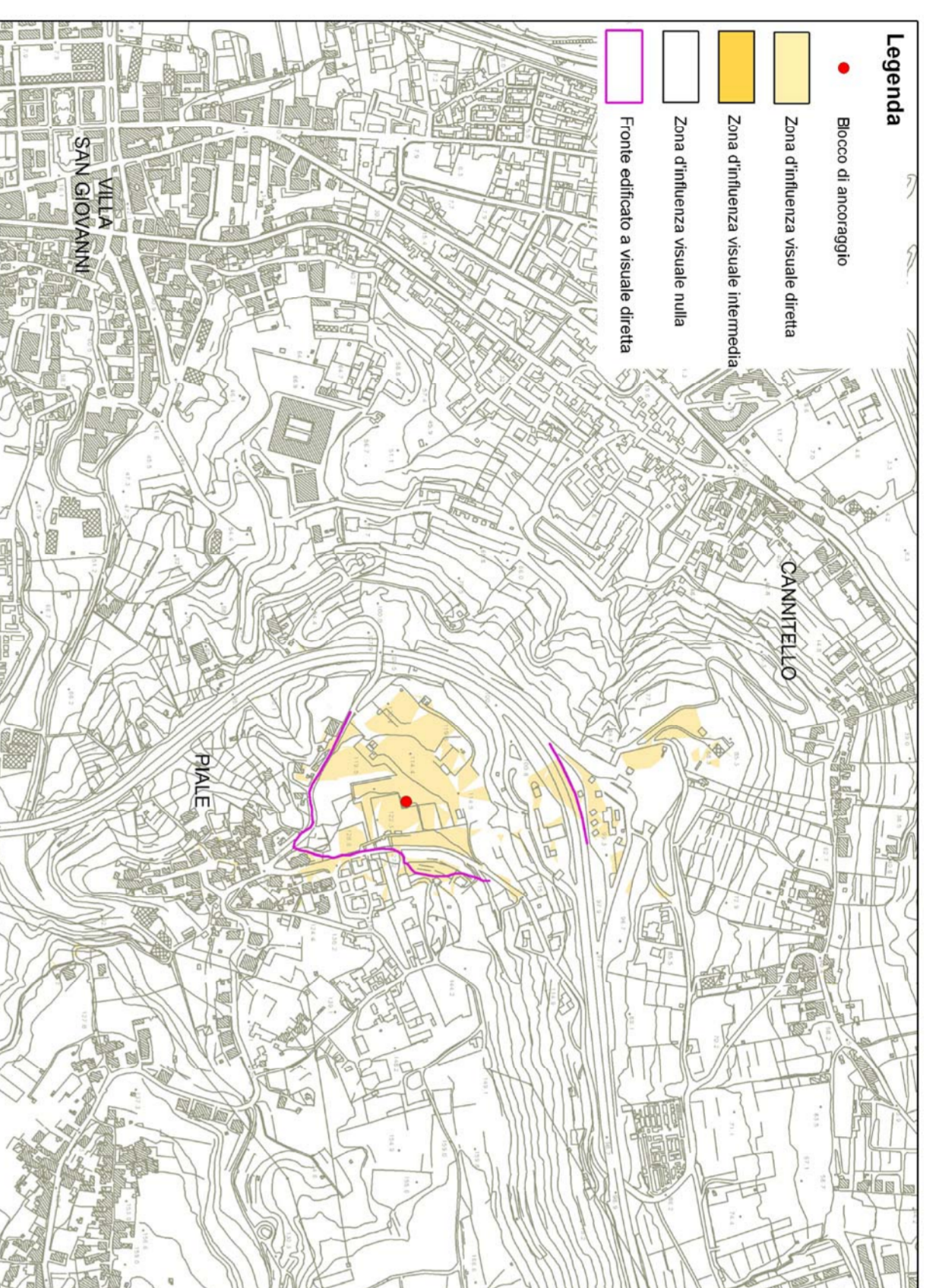
ANALISI DI INTERVISIBILITA' - CALABRIA	
Opera analizzata	Ambito di impatto
BLOCCO DI ANCORAGGIO	AREA VASTA



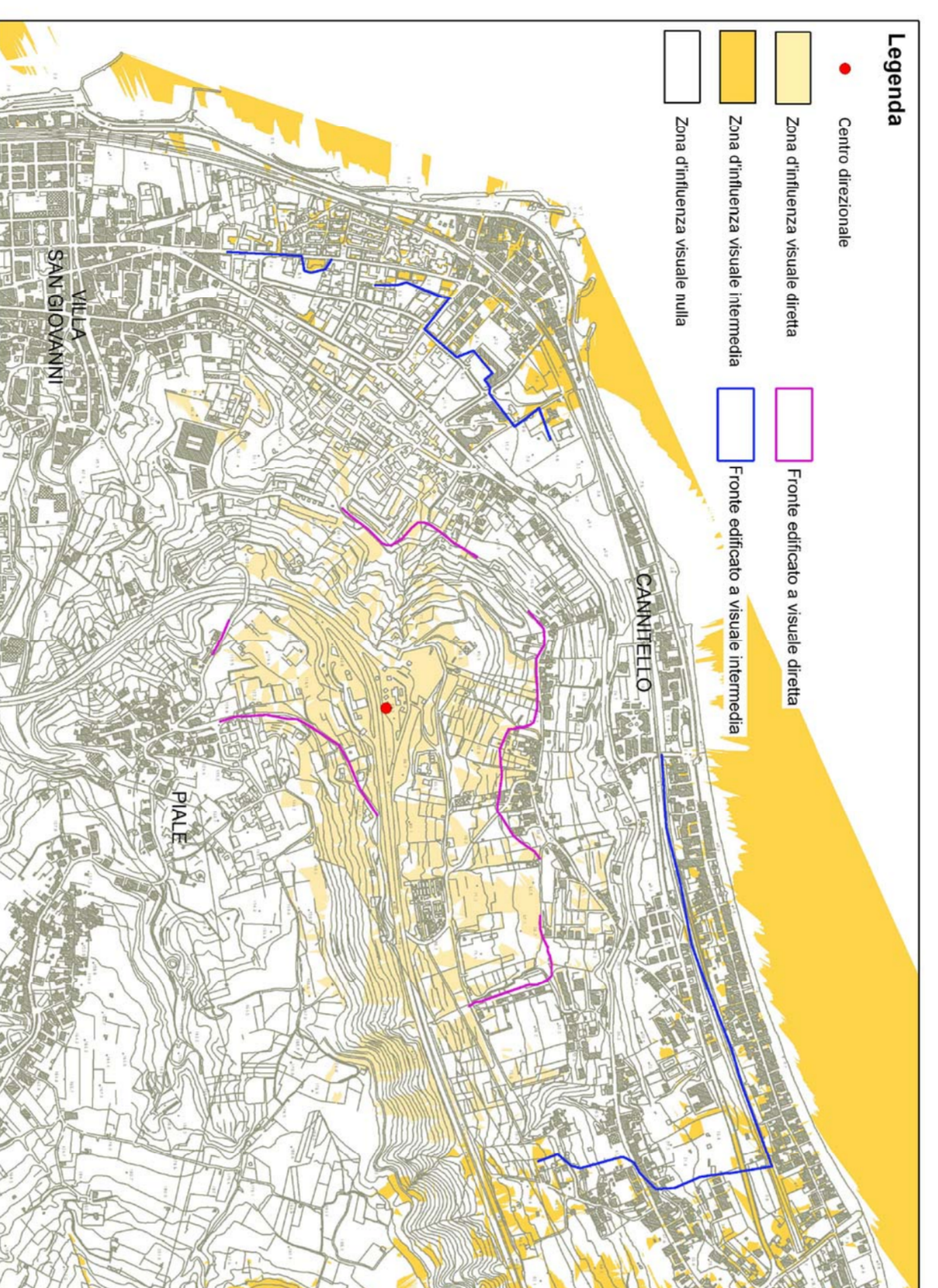
ANALISI DI INTERVISIBILITA' - CALABRIA	
Opera analizzata	Ambito di impatto
CENTRO DIREZIONALE	AREA VASTA



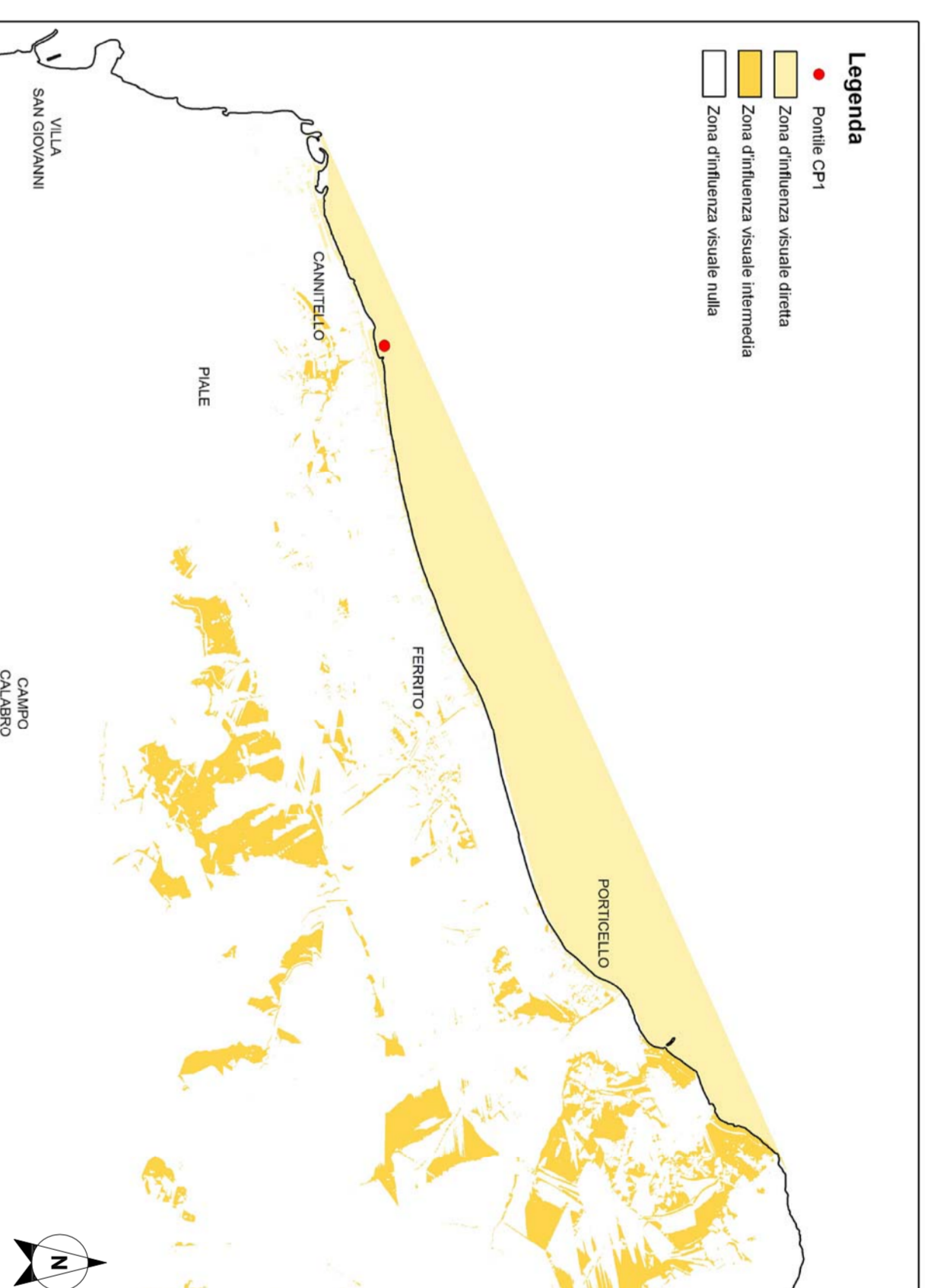
ANALISI DI INTERVISIBILITA' - CALABRIA	
Opera analizzata	Ambito di impatto
BLOCCO DI ANCORAGGIO	BREVE E MEDIA DISTANZA



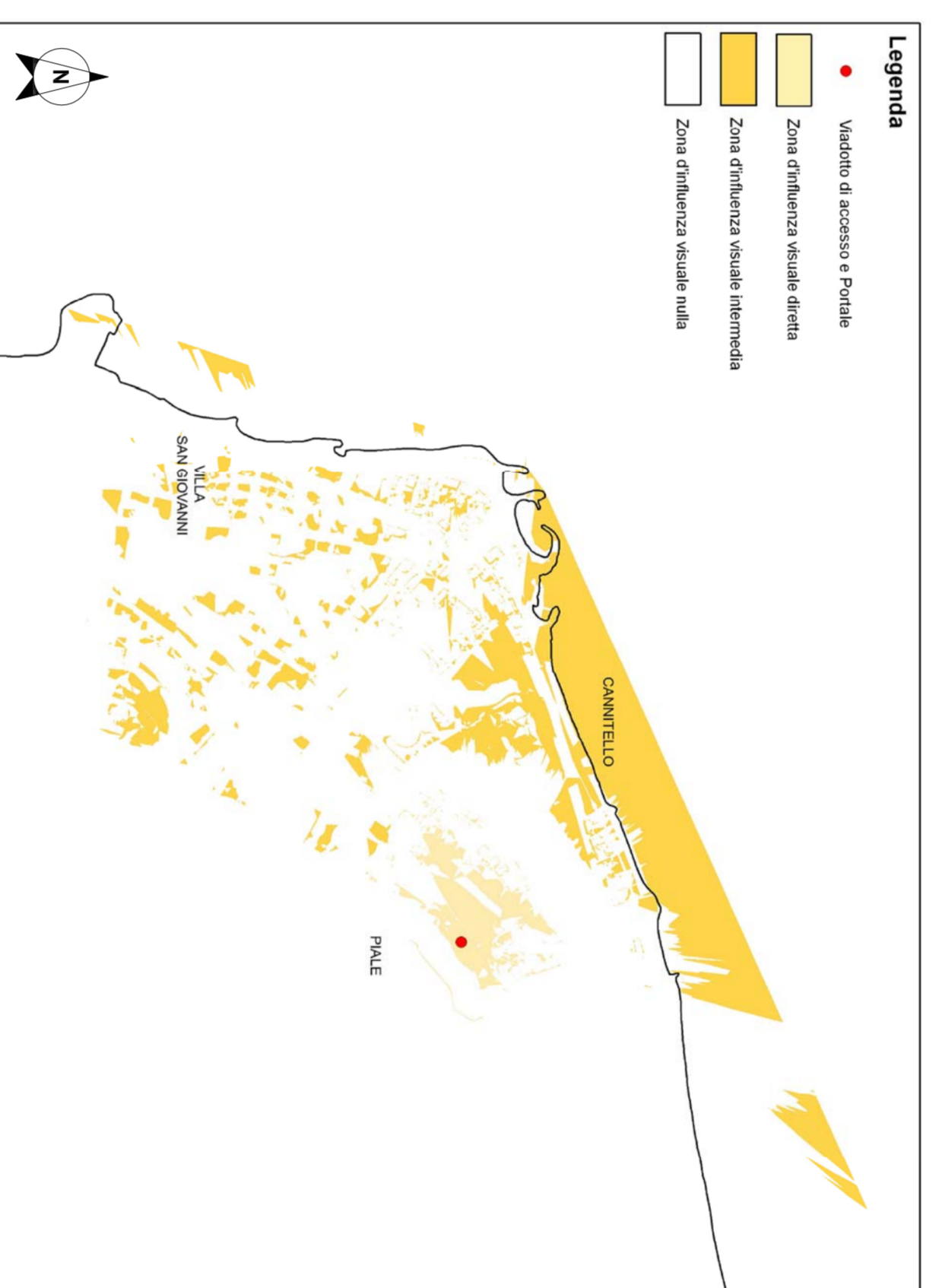
ANALISI DI INTERVISIBILITA' - CALABRIA	
Opera analizzata	Ambito di impatto
CENTRO DIREZIONALE	BREVE E MEDIA DISTANZA



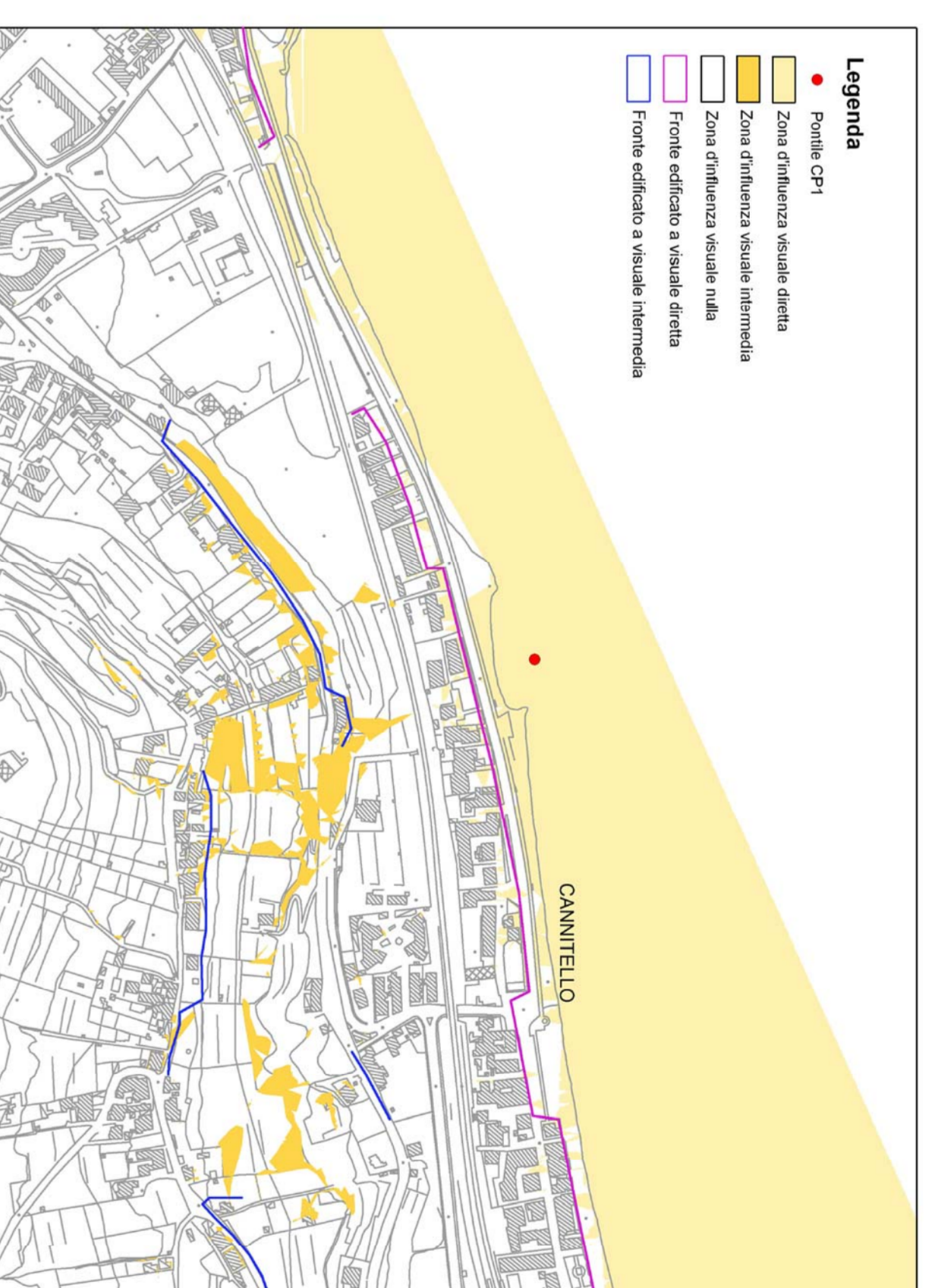
ANALISI DI INTERVISIBILITA' - CALABRIA	
Opera analizzata	Ambito di impatto
PONTILE CP1	AREA VASTA



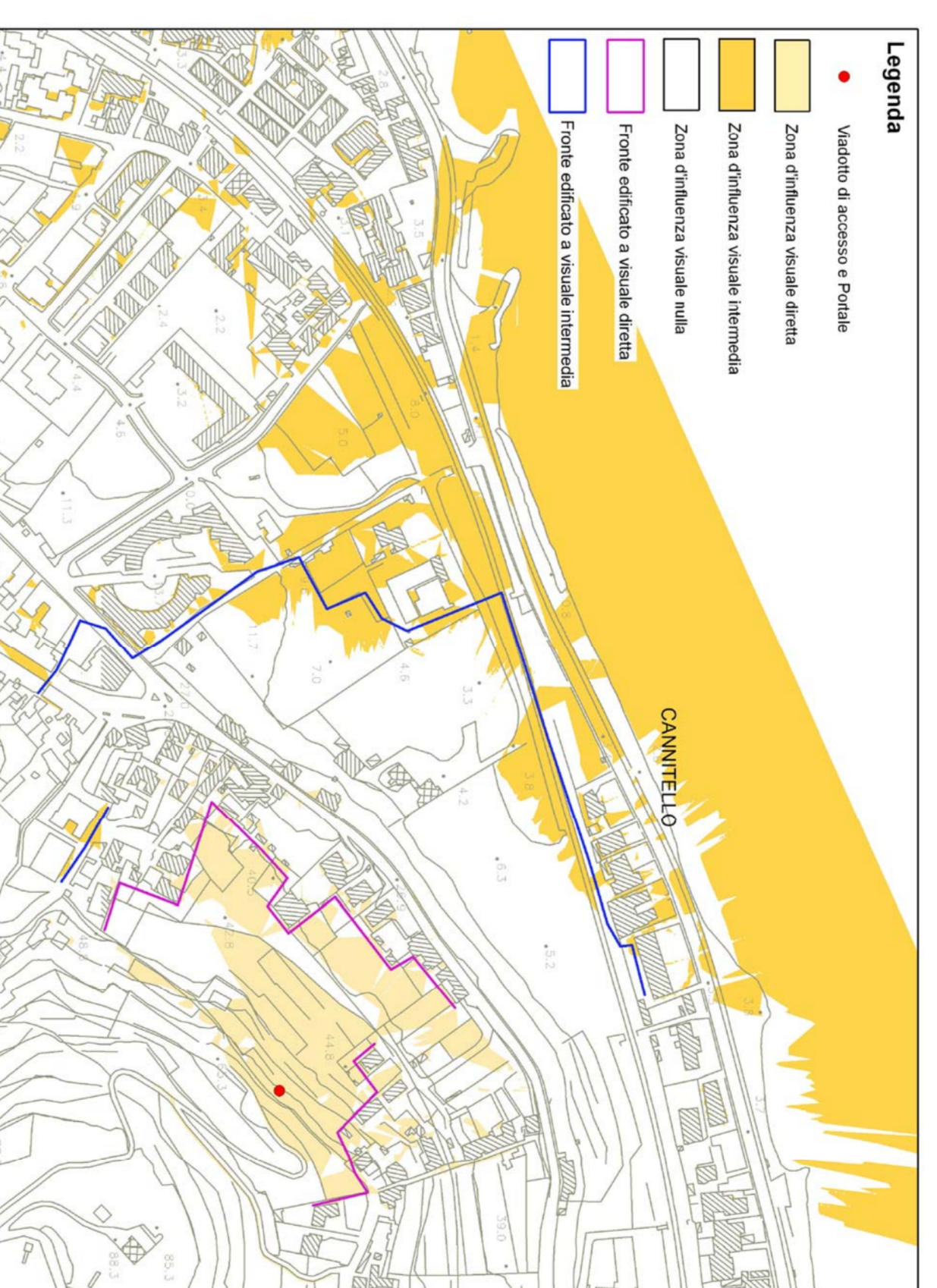
ANALISI DI INTERVISIBILITA' - CALABRIA	
Opera analizzata	Ambito di impatto
VADOTTO D'ACCESSO E PORTALE	AREA VASTA



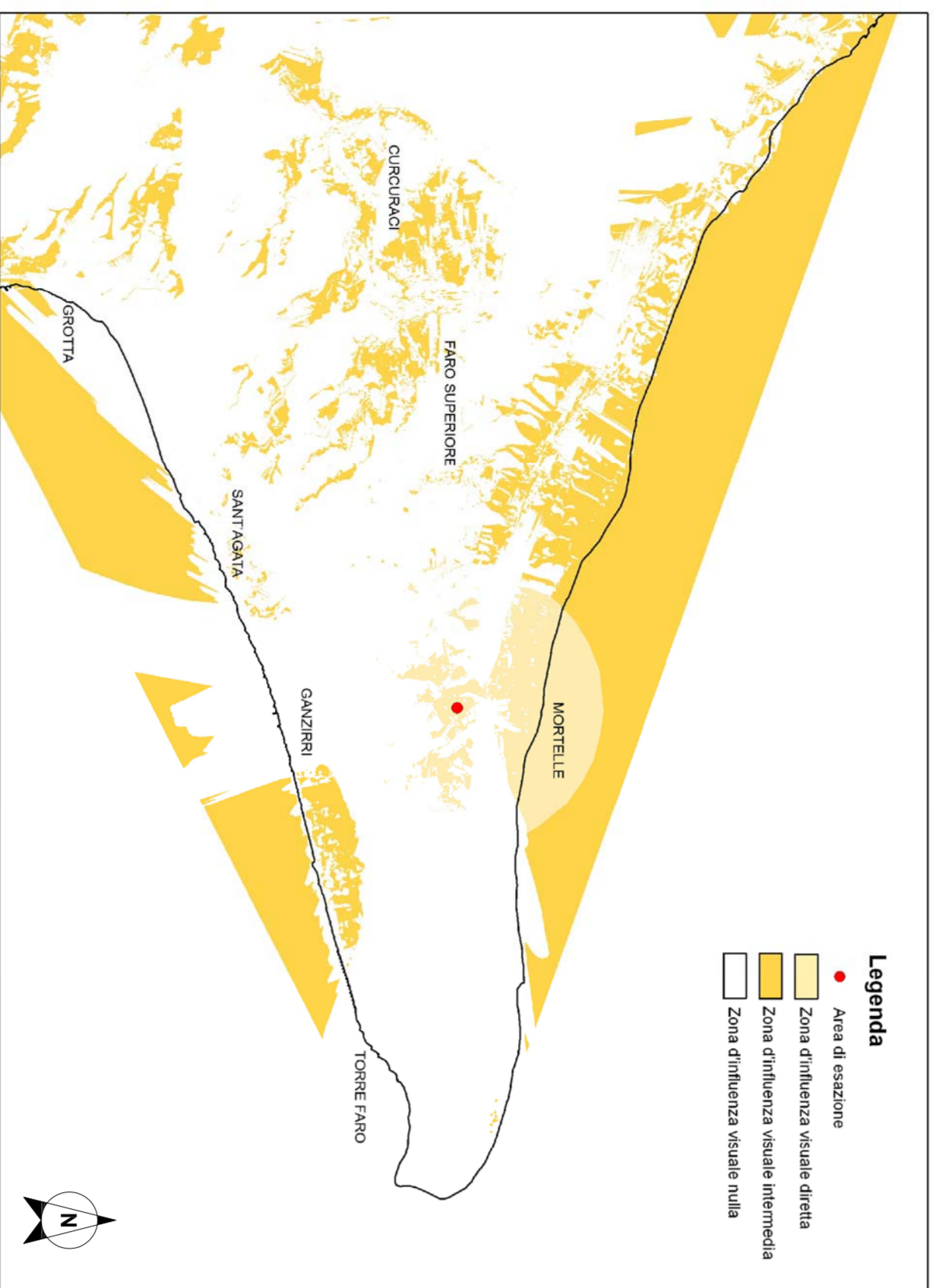
ANALISI DI INTERVISIBILITA' - CALABRIA	
Opera analizzata	Ambito di impatto
PONTILE CP1	BREVE E MEDIA DISTANZA



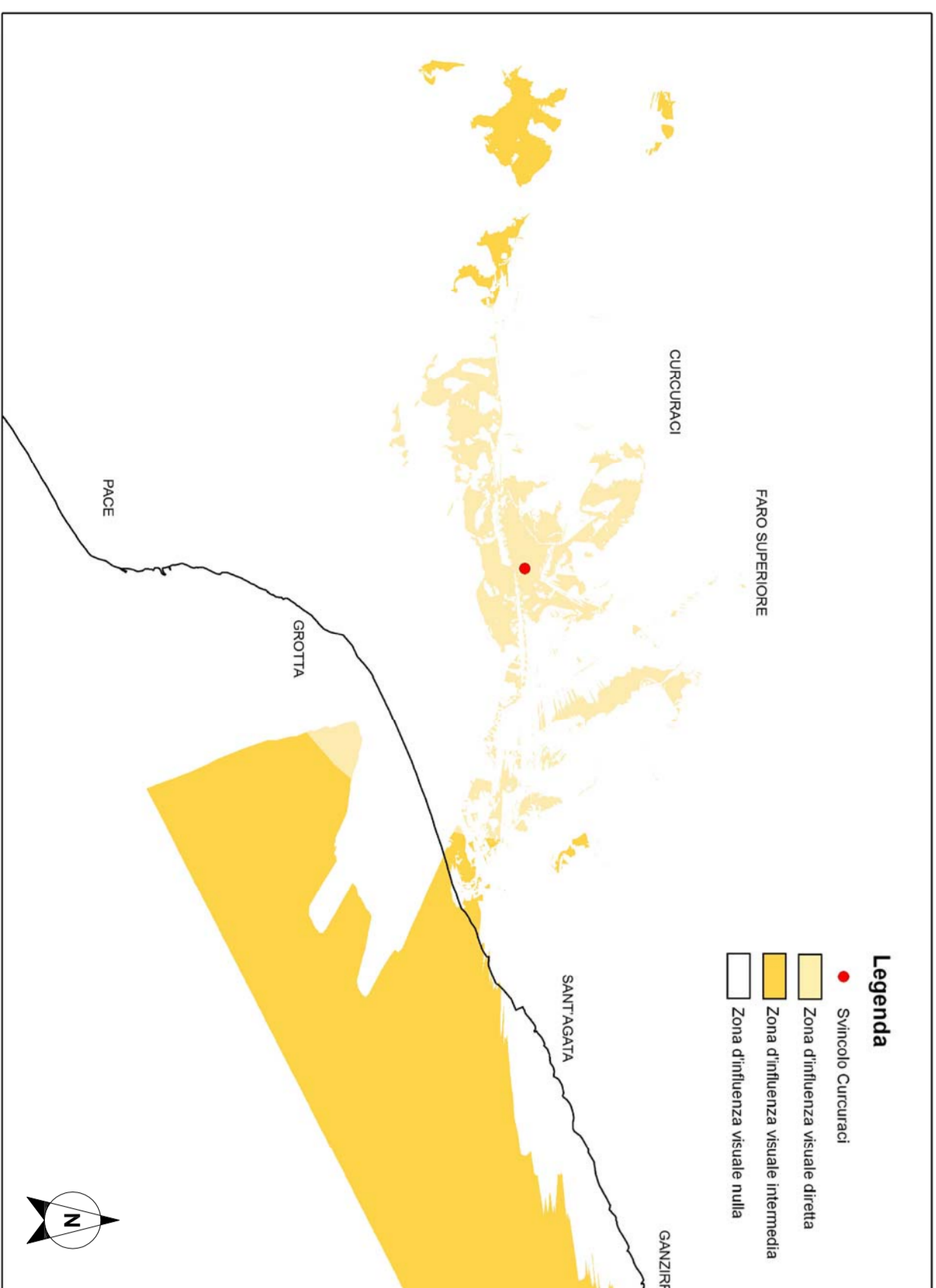
ANALISI DI INTERVISIBILITA' - CALABRIA	
Opera analizzata	Ambito di impatto
VADOTTO D'ACCESSO E PORTALE	BREVE E MEDIA DISTANZA



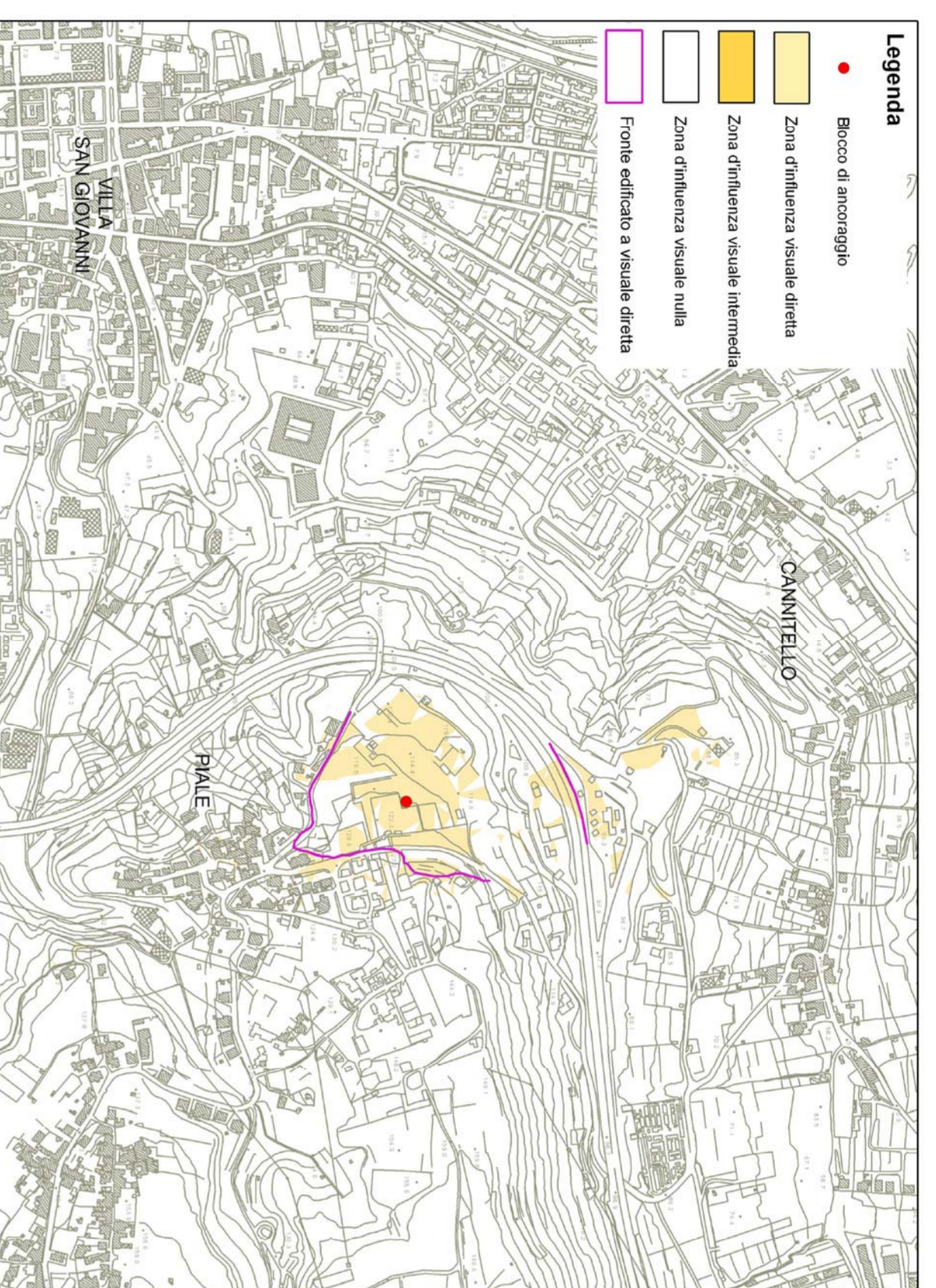
ANALISI DI INTERVISIBILITA' - SICILIA	
Opera analizzata	Ambito di impatto
SVINCOLO CURCUBACI	AREA VASTA



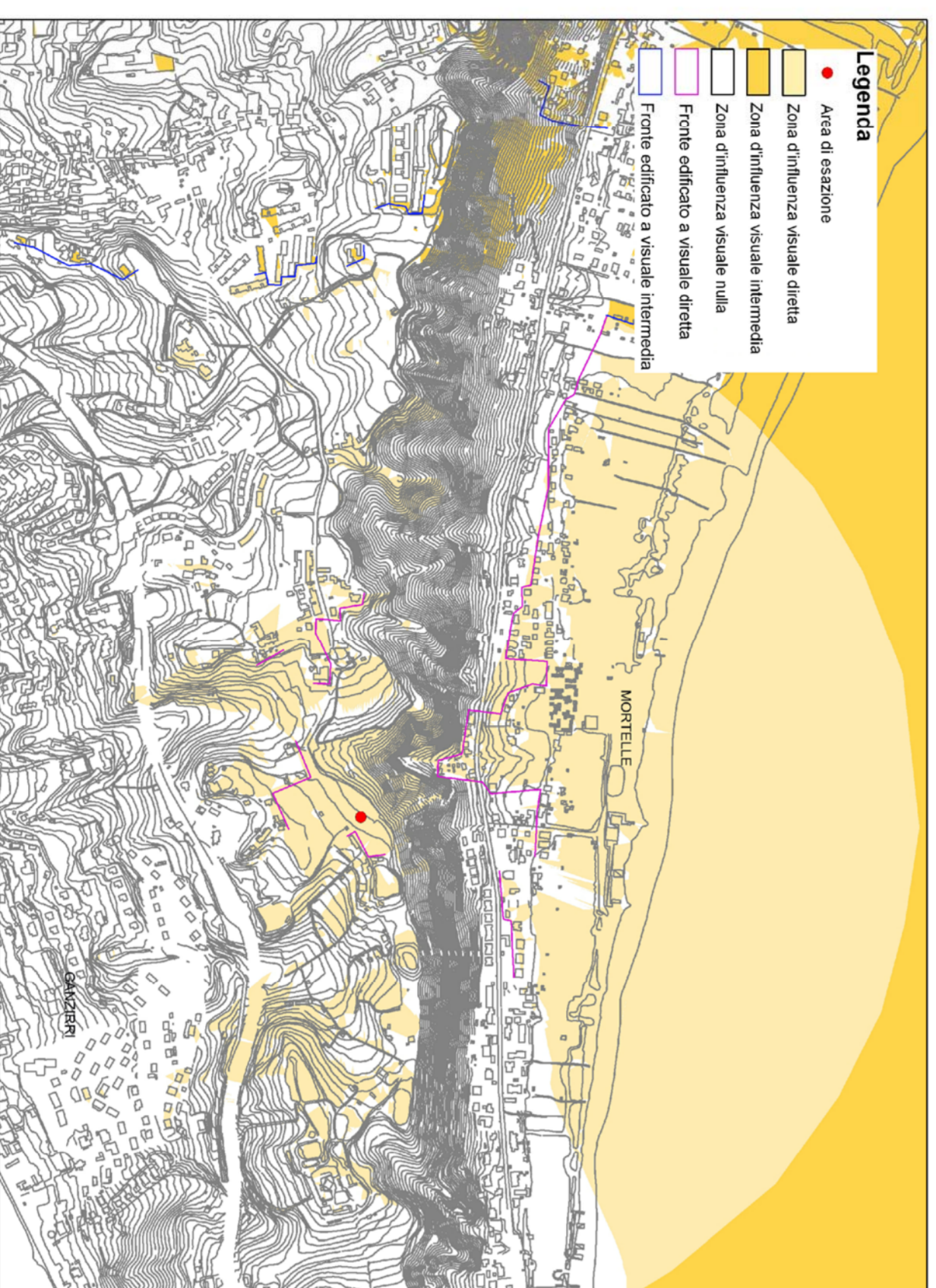
ANALISI DI INTERVISIBILITA' - SICILIA	
Opera analizzata	Ambito di impatto
SVINCOLO CURCUBACI	AREA VASTA



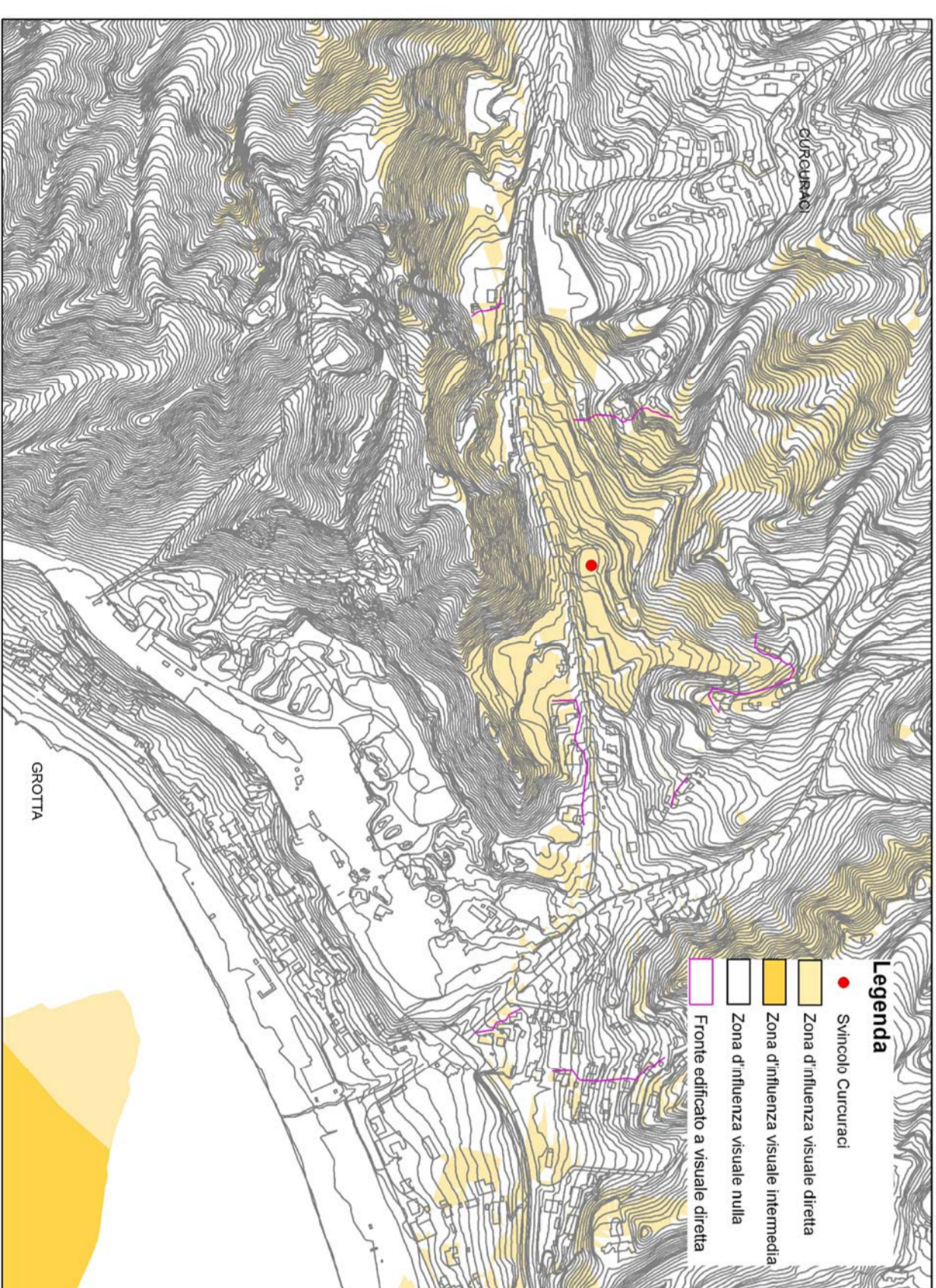
ANALISI DI INTERVISIBILITA' - SICILIA	
Opera analizzata	Ambito di impatto
SVINCOLO CURCUBACI	BREVE E MEDIA DISTANZA



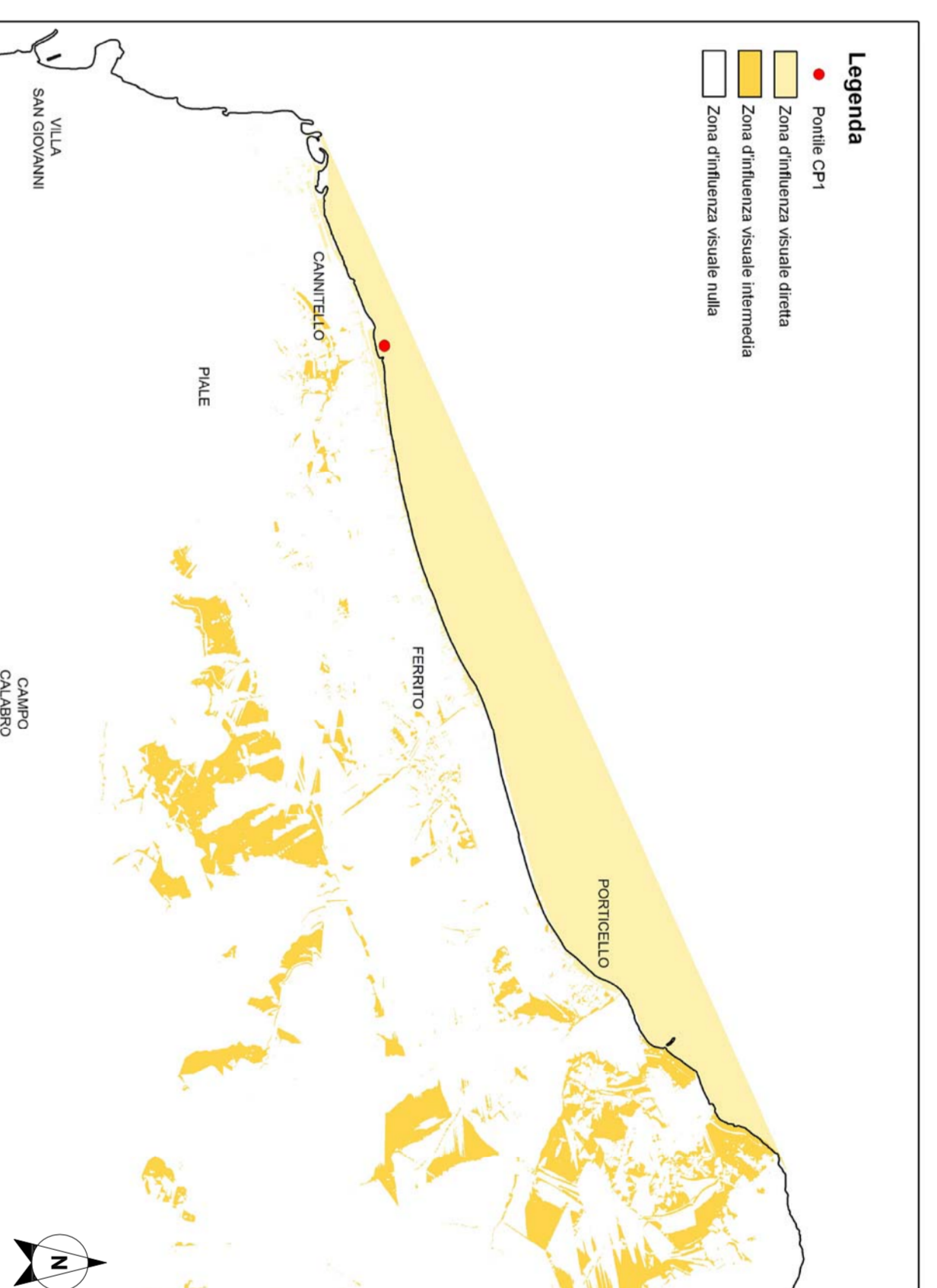
ANALISI DI INTERVISIBILITA' - SICILIA	
Opera analizzata	Ambito di impatto
SVINCOLO CURCUBACI	BREVE E MEDIA DISTANZA



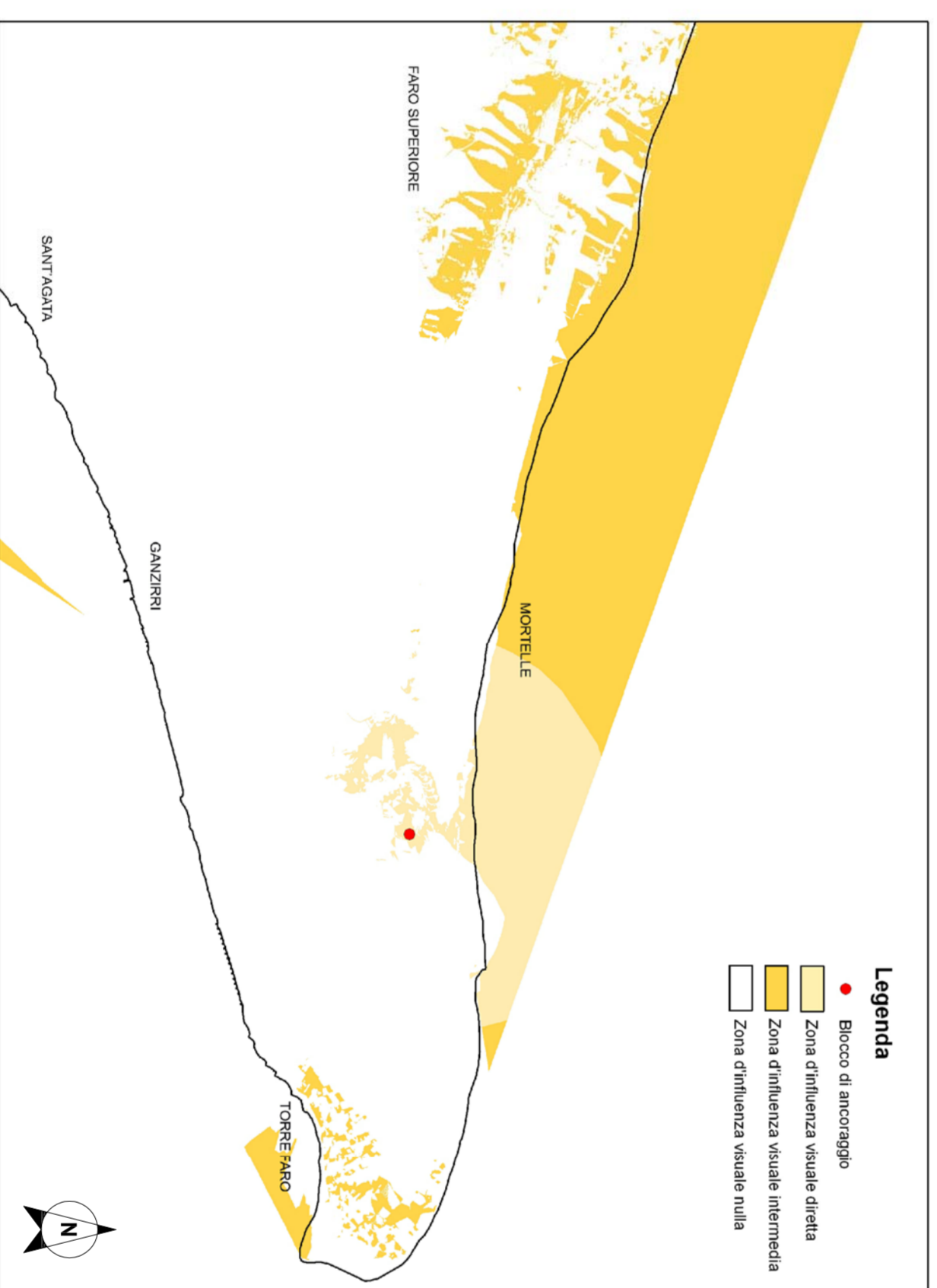
ANALISI DI INTERVISIBILITA' - SICILIA	
Opera analizzata	Ambito di impatto
SVINCOLO CURCUBACI	BREVE E MEDIA DISTANZA



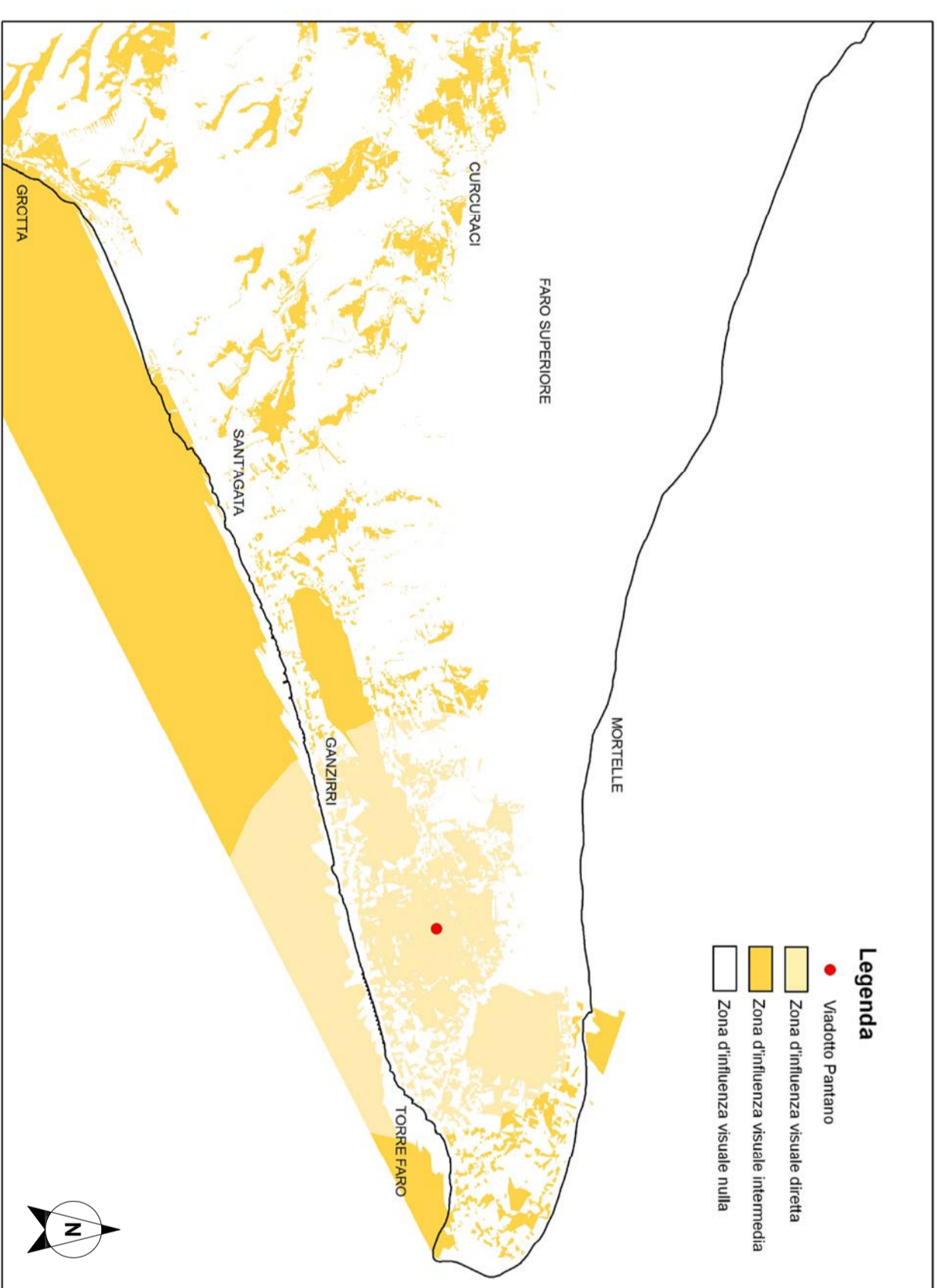
ANALISI DI INTERVISIBILITA' - SICILIA	
Opera analizzata	Ambito di impatto
VADOTTO PANTANO	AREA VASTA



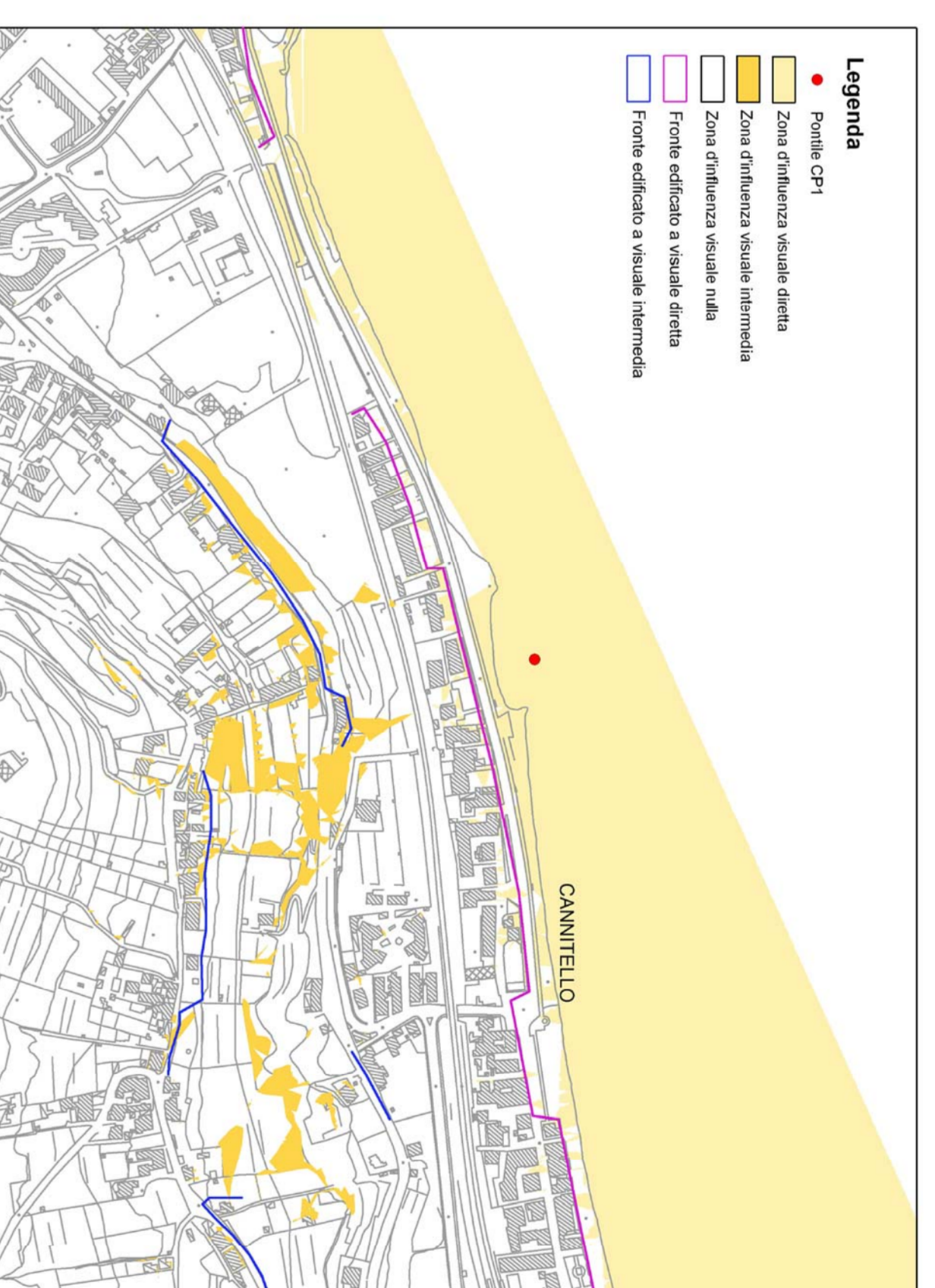
ANALISI DI INTERVISIBILITA' - SICILIA	
Opera analizzata	Ambito di impatto
VADOTTO PANTANO	AREA VASTA



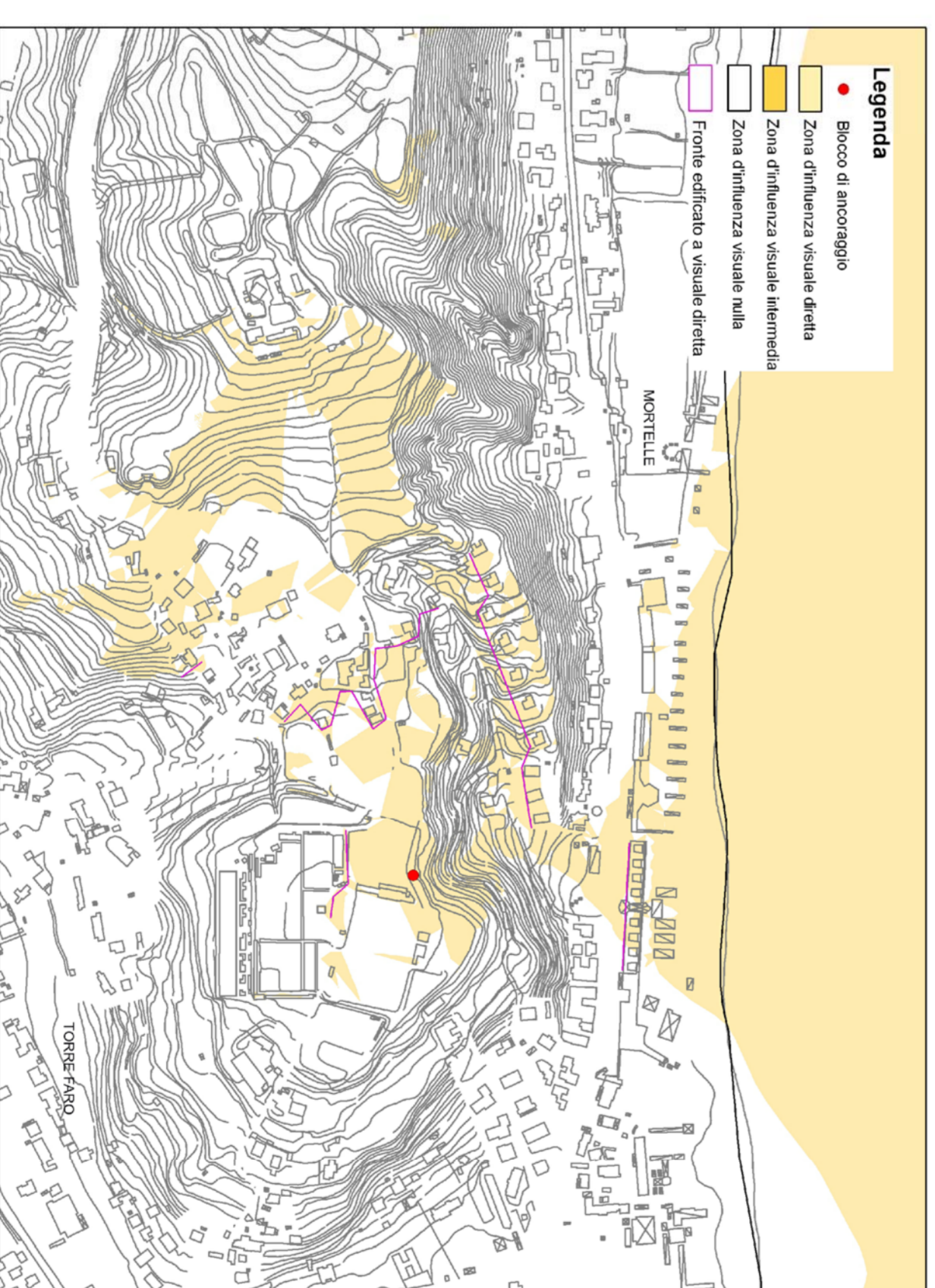
ANALISI DI INTERVISIBILITA' - SICILIA	
Opera analizzata	Ambito di impatto
VADOTTO PANTANO	AREA VASTA



ANALISI DI INTERVISIBILITA' - SICILIA	
Opera analizzata	Ambito di impatto
VADOTTO PANTANO	BREVE E MEDIA DISTANZA



ANALISI DI INTERVISIBILITA' - SICILIA	
Opera analizzata	Ambito di impatto
VADOTTO PANTANO	BREVE E MEDIA DISTANZA



ANALISI DI INTERVISIBILITA' - SICILIA	
Opera analizzata	Ambito di impatto
VADOTTO PANTANO	BREVE E MEDIA DISTANZA



Le mappe di intervisibilità sono state realizzate con i tool "Viewshed" di ArcGIS. La finalità di tali elaborazioni è quella di validare gli impatti percettivi indiretti delle nuove opere nell'ambito dell'area intermedia e diretta, ricercando, per ognuna di esse, di stabilire:

- la zona d'influenza visuale diretta;
- la zona di influenza visuale intermedia;
- la zona di influenza visuale alla.

La procedura di calcolo è stata ottimizzata grazie ad una base informatica di dettaglio per la costruzione della DTM (cartografia di base 3D in scala 1:1.000 per la Calabria e 1:2.000 per la Sicilia), all'interno della quale sono inserite e quotate le informazioni relative alle curve di livello e alle abitazioni presenti. Le opere valutate sono le seguenti:

- CALABRIA**
- Pontile (Zona Cannitello);
 - Blocco di ancoraggio (Zona Pale);
 - Centro Direzionale (Zona Pale);
 - Viadotto e Portale di accesso (Zona Cannitello);
- SICILIA**
- Viadotto Pantano (Zona Garzanti);
 - Blocco di ancoraggio (Zona Granatini);
 - Area di stazione (Zona Faro superiore);
 - Svincolo di Curcubaci (Zona Curcubaci-Marotia)

Stretto di Messina

Coordinamento per la progettazione, realizzazione e gestione dell'opera di collegamento stabile tra la Sicilia e l'Italia continentale (L. n. 30 del 28/2/1994, art. 17, comma 1°) - delibera di Giunta n. 111 del 24/09/2003

EUROINIK S.C.S.p.A.

PROGETTO DEFINITIVO

PONTE SULLO STRETTO DI MESSINA

<p>IL PROGETTISTA</p> <p>Dott. Ing. G. Spagnoli</p> <p>Progetto: Messina</p> <p>(Ing. P. Marzulli)</p> <p>Scale: 1:2000</p> <p>Autore: Spagnoli</p>	<p>IL CONVENIENTE DISEGNISTA</p> <p>STRETTO DI MESSINA</p> <p>Scale: 1:2000</p> <p>Autore: Spagnoli</p>	<p>STRETTO DI MESSINA</p> <p>Scale: 1:2000</p> <p>Autore: Spagnoli</p>
---	---	--

<p>GENERALE</p> <p>AMBIENTE</p> <p>RELAZIONE PAESAGGISTICA</p> <p>GENERALE</p> <p>AM0009_F01</p>	<p>ITALIA</p> <p>REGIONE CALABRIA</p> <p>PROVINCIA DI CATANZARO</p> <p>COMUNE DI CANNITELLO</p> <p>OPERAZIONE DI INTERVISIBILITA'</p>
---	---