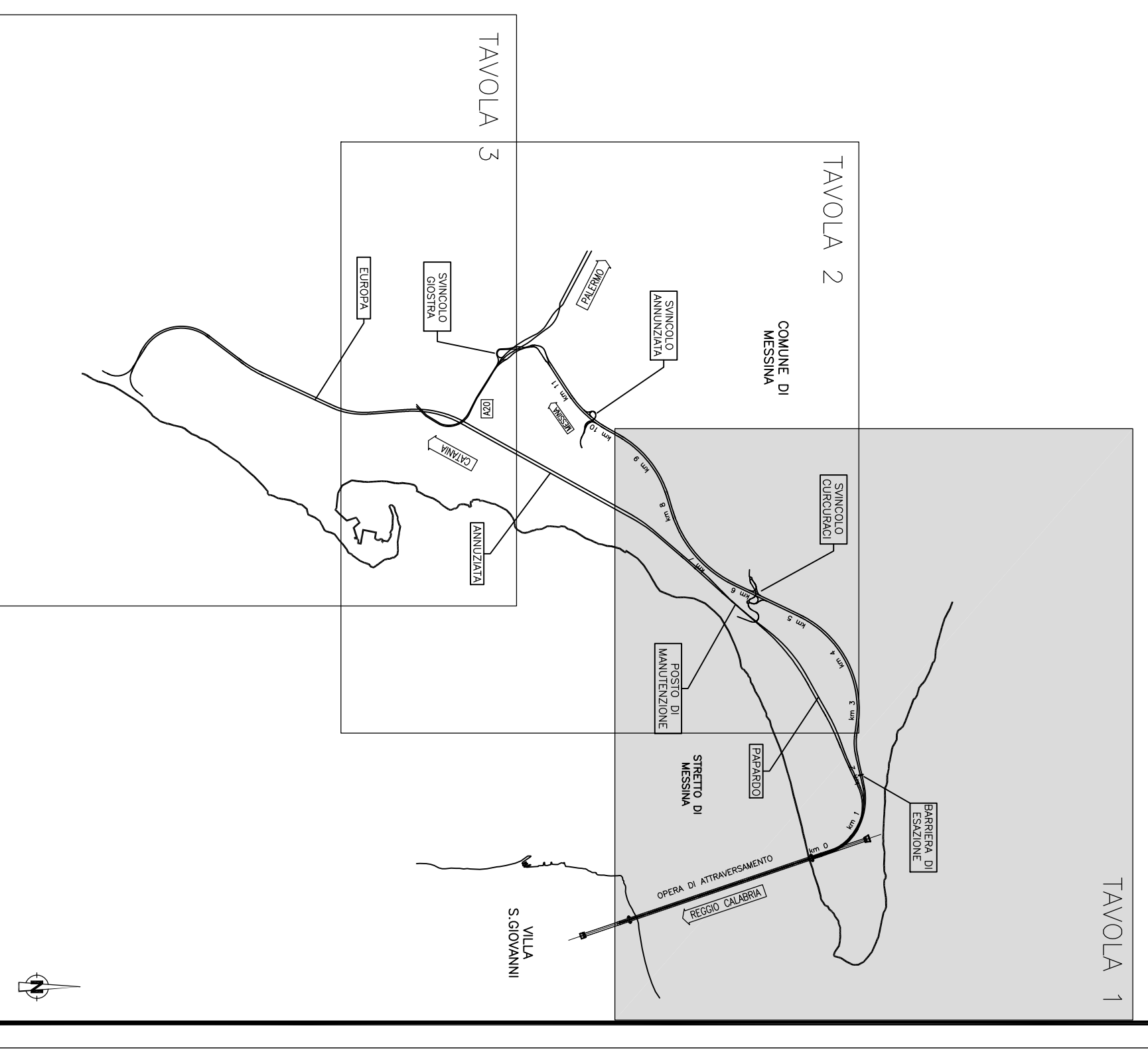


NOTE GENERALI

PROGETTO STRADALE E FERROVIARIO:

- Galleria artificiale
- Galleria naturale
- Trincea profonda
- Trincea
- Stazioni metropolitane
- Rilevato
- Posto di manutenzione
- Viadotto
- Area di esazione
- Inbocco galleria
- Viabilità ordinaria
- Autostrada SA-RC
- Intervento RFI(Fascio Biloro)
- Intervento di collegamento con la viabilità esistente

QUADRO DI UNIONE



PONTE SULLO STRETTO DI MESSINA

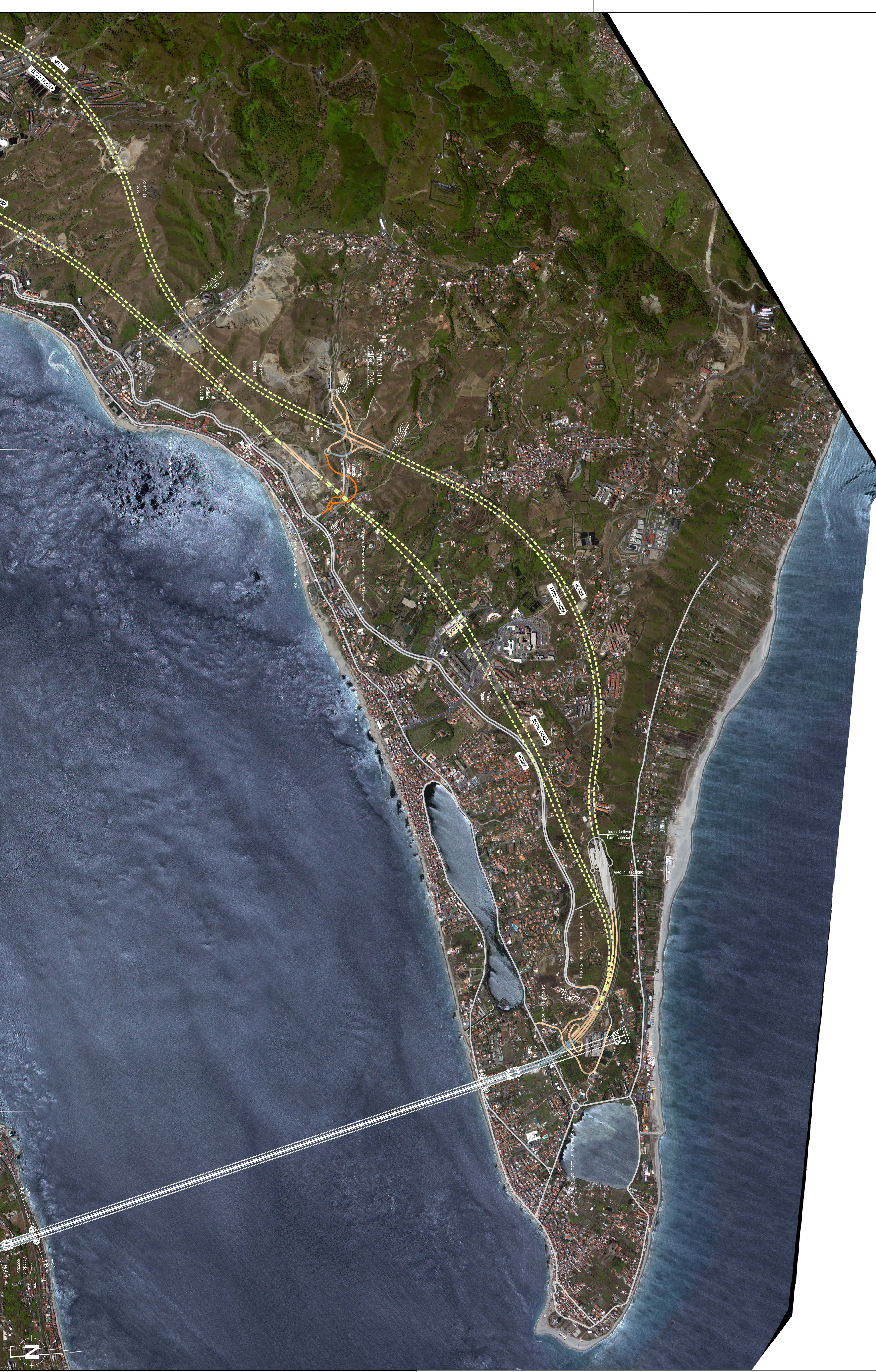
Commissione per la progettazione, selezione e ripartizione del collegamento nella tra Sicilia e Sardegna
Liquori n. 172 del 17 gennaio 1971, modificato dal D.Lgs. n. 111 del 24 aprile 2003

PROGETTO DEFINITIVO

EUROINK S.C.P.A.
IMPRESA S.P.A. MATRICOLATA
SOCIETA' ITALIANA PER CONDOTTE D'ACQUA S.P.A. (Materassi)
COOPERATIVA MONTORICI E SCARICHI S.R.L. (Materassi)
SHIKAWAYAMA - JAPAN HEAVY INDUSTRIES CO. LTD. (Materassi)
A.C.I. S.C.P.A. - CONSENSO STABILE (Materassi)

| | | | |
|--|---------------------------------------|--------------------------------------|--|
| IL PROGETTO | IL CONTRATTO | STRETTO DI MESSINA | STRETTO DI MESSINA |
| Dati, Ing. G. Spagnoli Olivetti n. 20053 | Progetti Manager (Ing. P. Marzari) | Sup. Progetto (Ing. G. Terranova) | Amministrazione, Supervisore (Dott. F. Cacci) |

| | | |
|---|--|------------|
| GENERALI | | AM0018_F01 |
| AMBIENTE | | |
| RELAZIONE PAISAGGISTICA | | |
| GENERALI | | |
| SICILIA - CARATTERIZZAZIONE DEL PROGETTO FS 1/3 | | |



| | |
|--------------------|---|
| STATO | ITALIA |
| CODICE | CI G O I Z I O I P P I P 4 D I G I A M E P I G O O I O I 1 F 0 I 1000 |
| REDAZIONE | REDATTO: LABORATORIO TERRITORIALE |
| DATA | 12/05/2011 |
| DIRETTORE GENERALE | ING. GIOVANNI MESSINA |
| PROGETTISTA | ING. GIOVANNI MESSINA |
| VERIFICATORE | ING. GIOVANNI MESSINA |
| CONFERMATO | ING. GIOVANNI MESSINA |
| ESPRESSO | ING. GIOVANNI MESSINA |
| ESAPPROVATO | ING. GIOVANNI MESSINA |