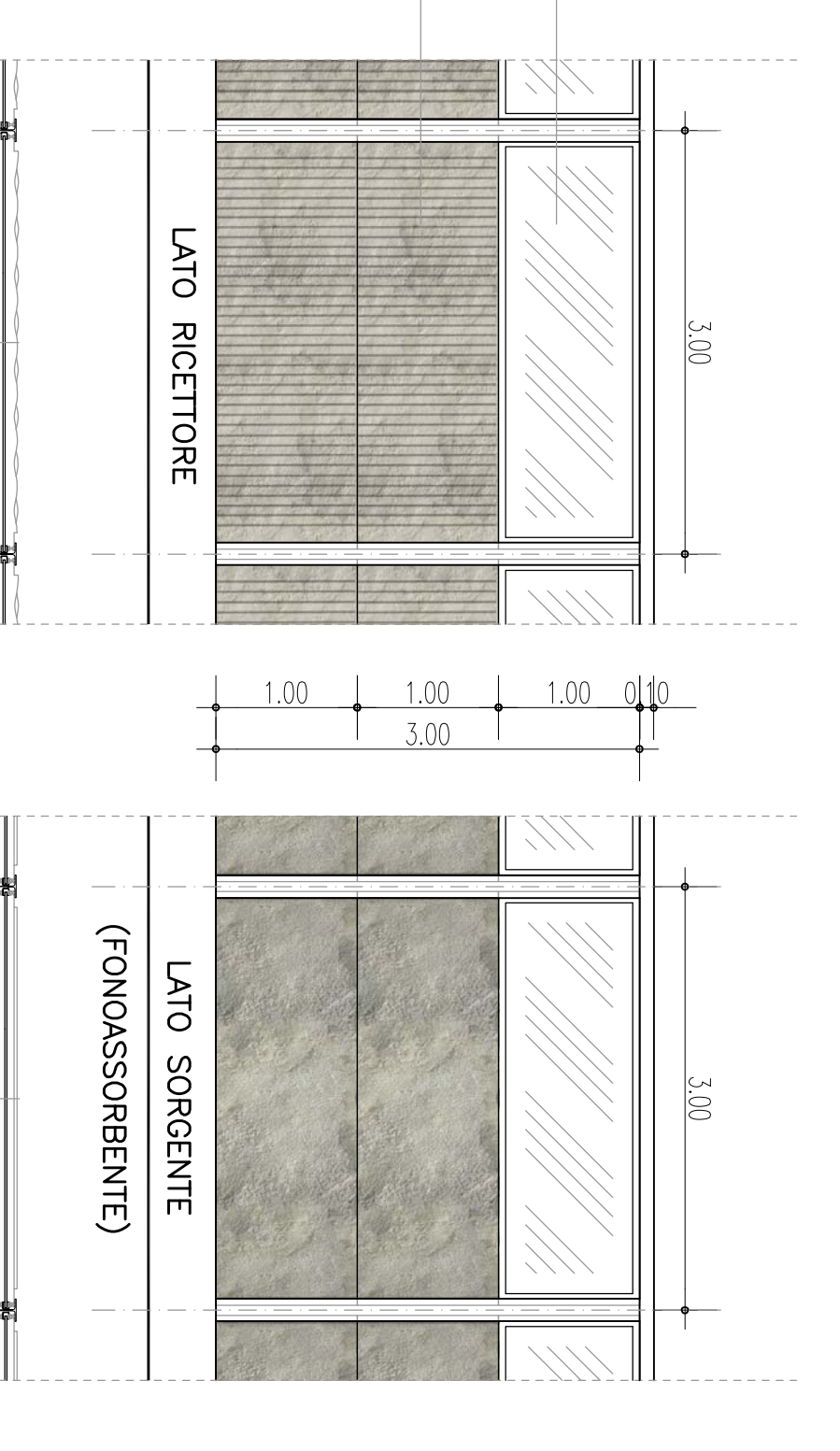
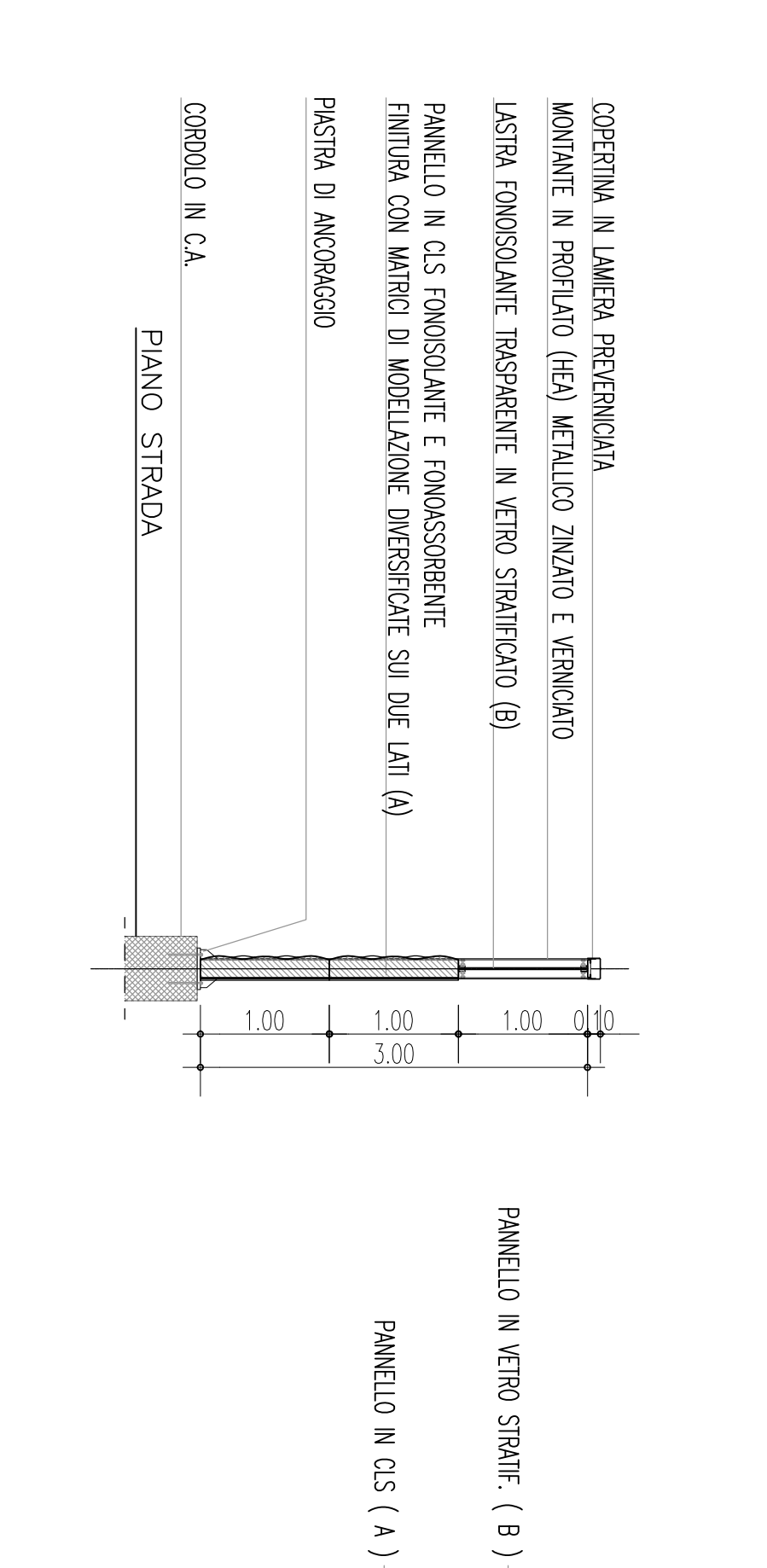
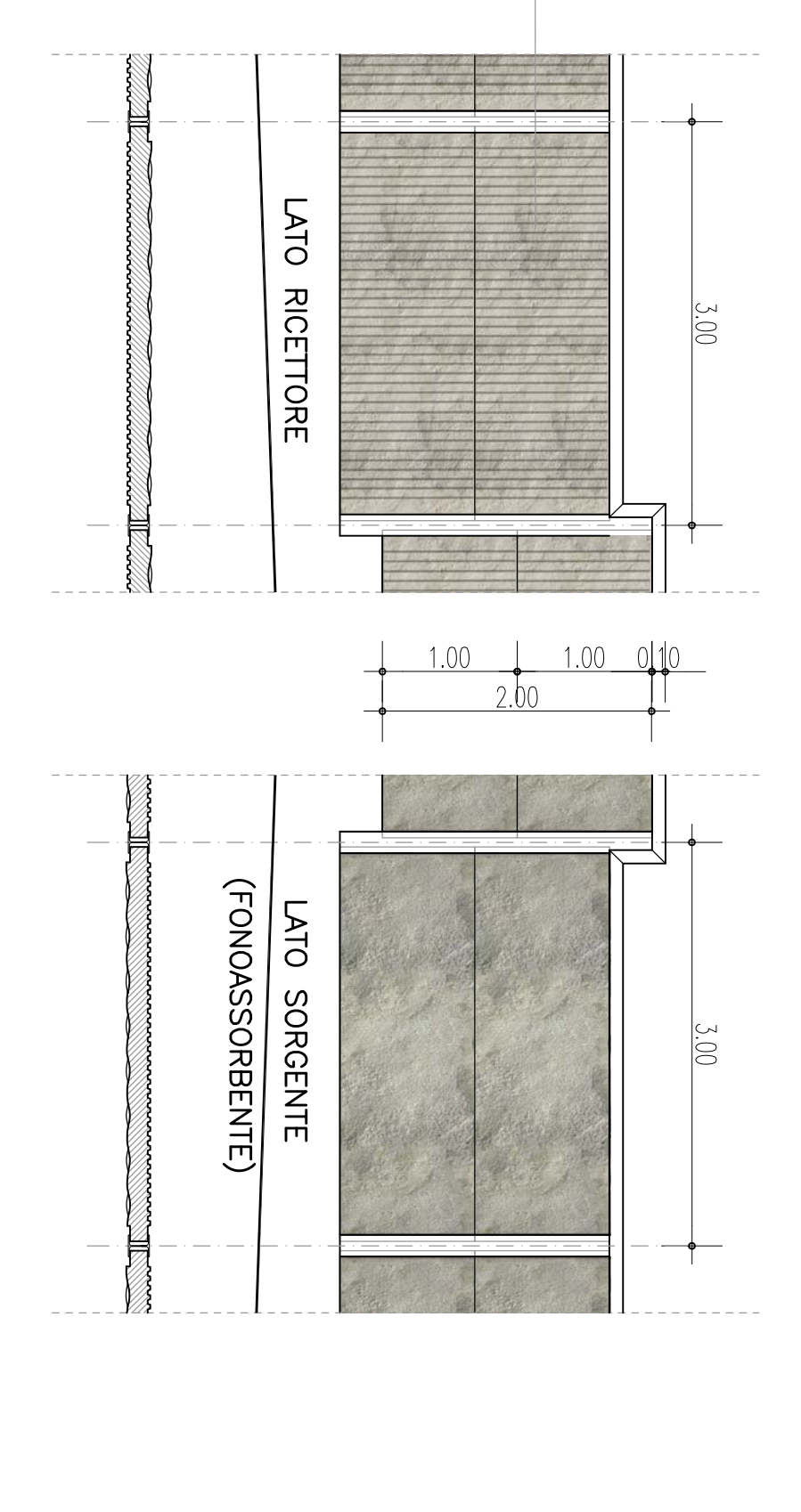
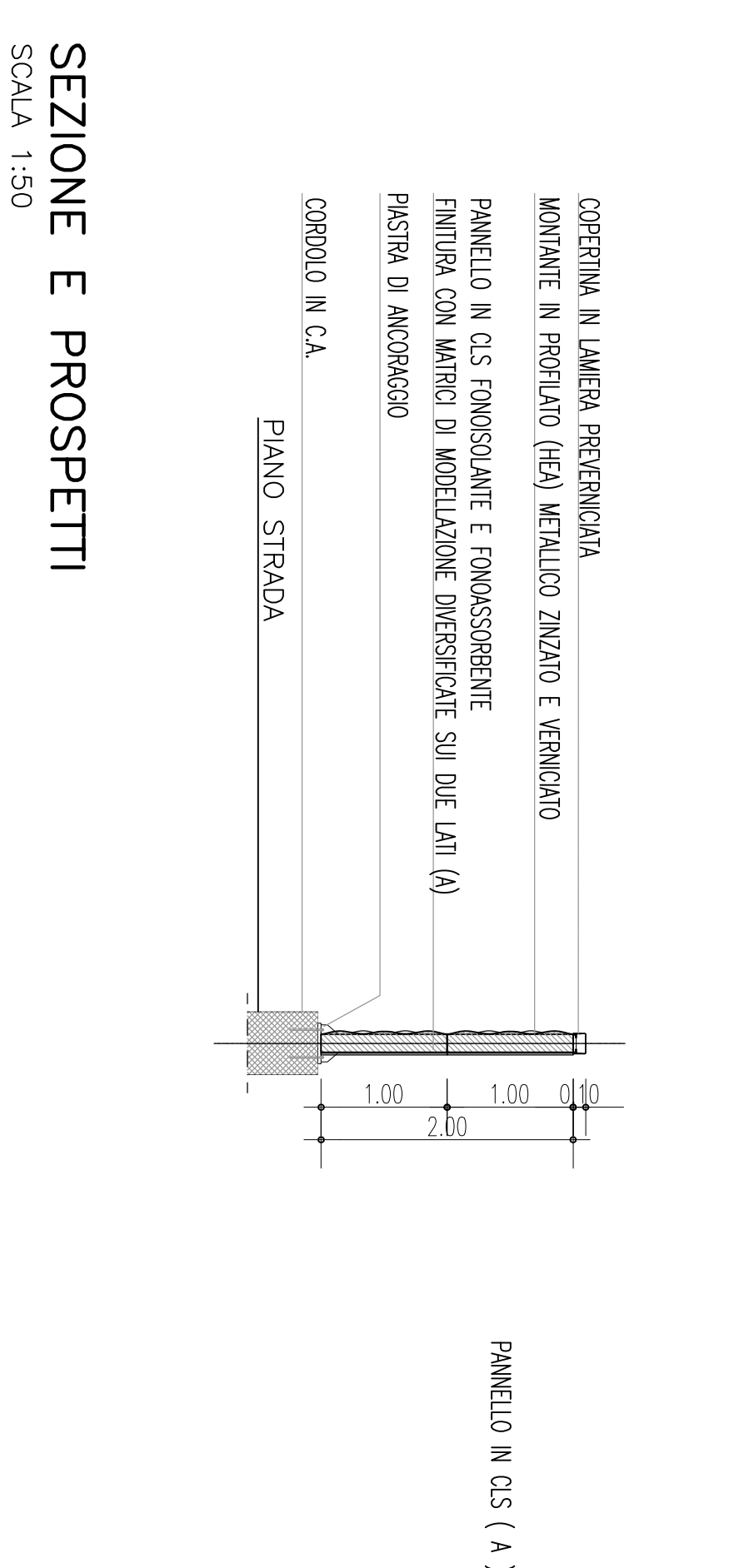


TIPOLOGIA BARRIERE H = 2.00 m [TIPO 2-1]



PANNELLI OPACI FONDOSSORRENTI (A)

Pannelli in calcestruzzo opaco e calcestruzzo in argilla espansa. Pannelli a 2 strati (quando la prestazione di fondoassorbimento non è sufficiente) o a 3 strati (quando la prestazione di fondoassorbimento, debbono essere garantite sui due lati della barriera) nei quali la funzione pannello è assicurata dallo strato in calcestruzzo opaco mentre quella fondoassorbente è assicurata dallo strato in calcestruzzo di argilla espansa.

strati costituiti di 100% di argilla espansa con granulometria opportuna (UNI 7549); massa volumica in mucchio (secondo UNI 7549) compresa tra 500 e 600 Kg/m³; cemento di tipo Portland con classe di resistenza a 20-250 Nq per m³ di malta; resistenza sui due lati superiore ai 10 N/mm²; strati con funzione fondoassorbenti sp. e_{sp} = 4 cm.

PANNELLI TRASPARENTI (B)

Lastre in vetro stratificato spessore 19 mm, con caratteristiche antiriflesso; botte intermedie in PVB.

Quantità:

Il pannello e il pannello e pannello, tra pannello e montante (larghezza 20-30 sponda) e tra la barriera ed il piano di posa in masserie estruse (larghezza 50-60 sponda).

Talelo

Talelo in lamiera d'acciaio zincato e verniciato sp.20/10

MONTANTI

Talelo in lamiera perforata (HEA o HEA) con sabbia:

Talelo in lamiera perforata (HEA o HEA) con sabbia:

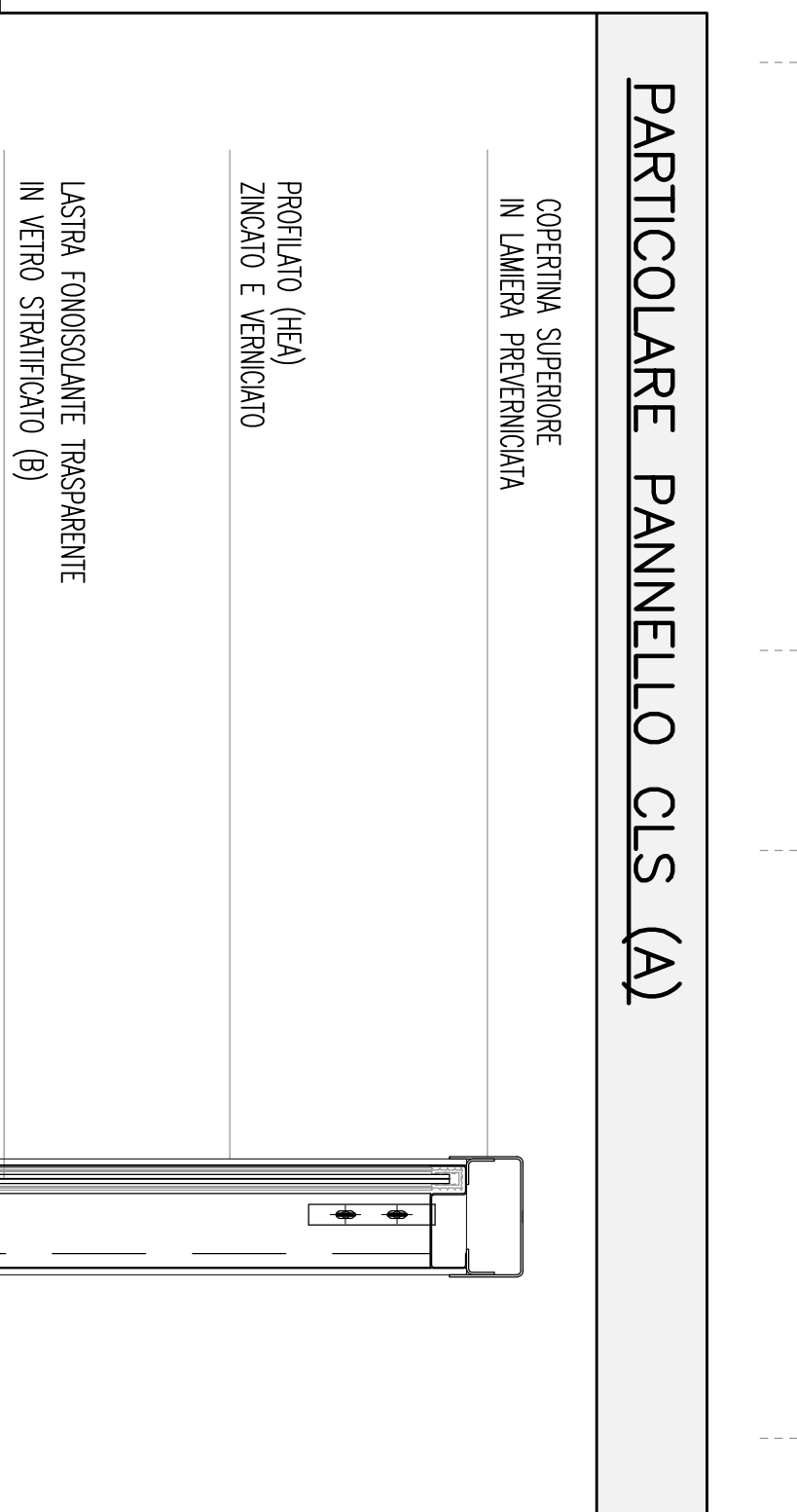
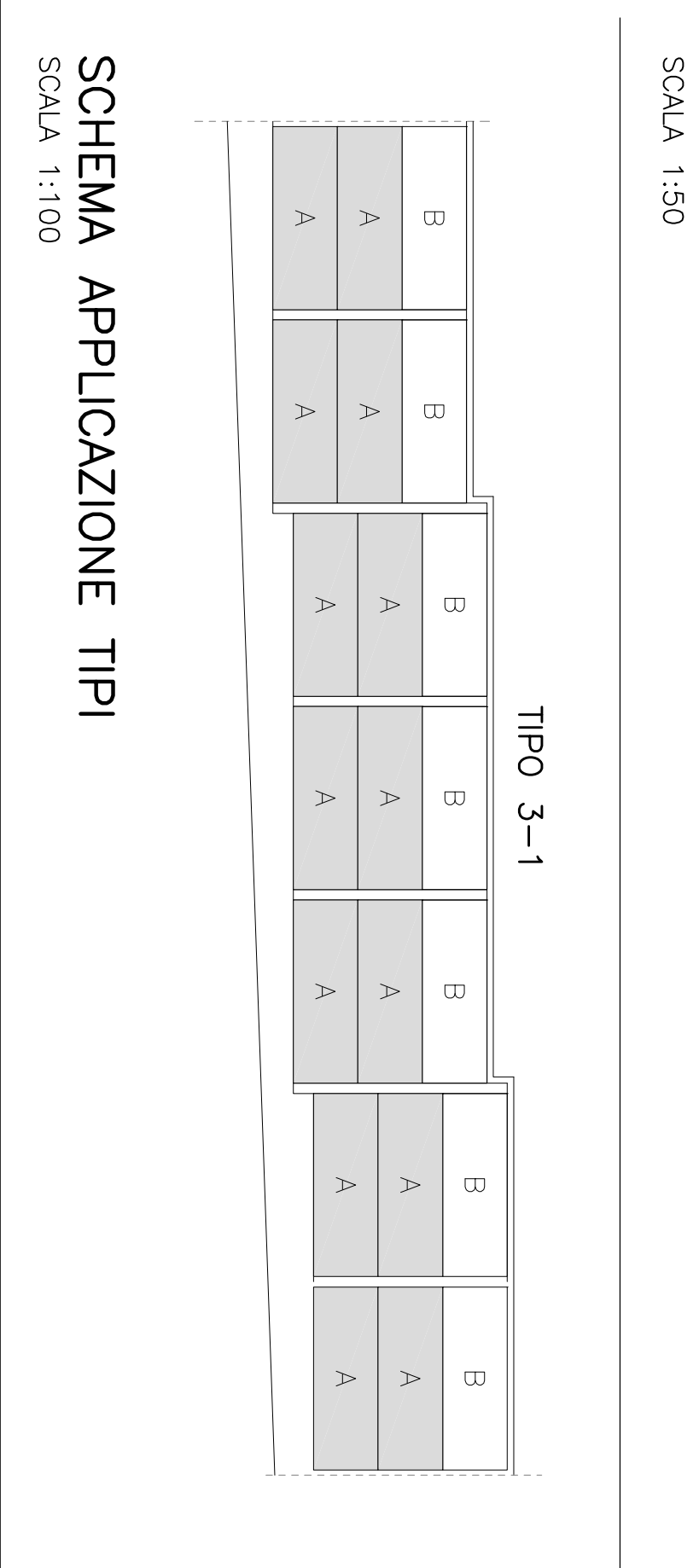
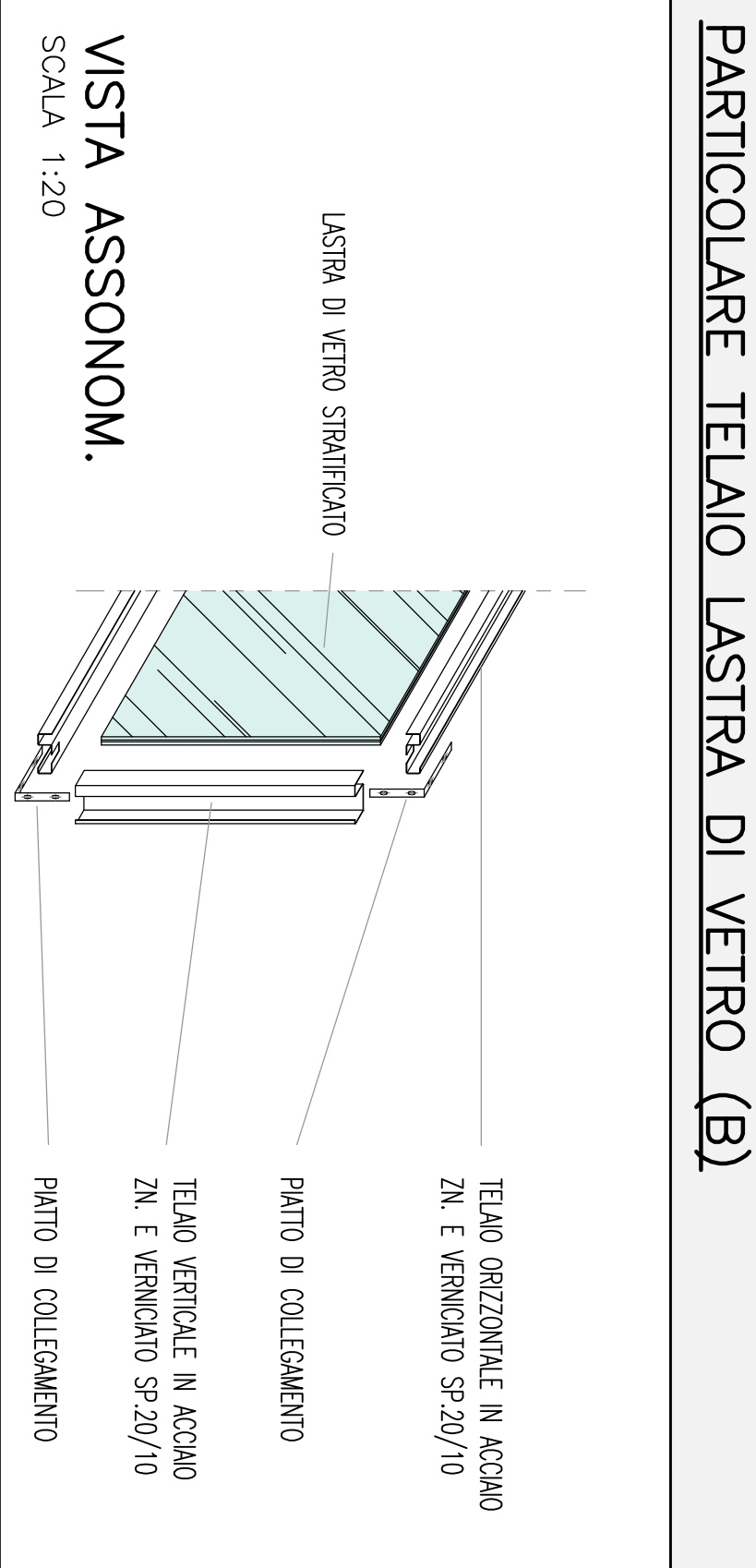
Il pannello del tipo S275/10 (ex A30) (secondo EUROENORM 10025) zincati e caldo (secondo la norma UNI 5744/198) per una spessore di 60-80 mm primo ciclo di sabbia da 2 1/2 e trattamento di decappaggio chimico e verniciatura a smalto;

Coperchio superiore e laterale

Elementi in lamiera d'acciaio zincati e verniciati, con funzione estetica e di protezione, collegati a collegamento superiore della barriera e applicati lateralmente ai montanti esterni (trattati, verniciati, intarsiati in caso di scollamento della barriera)

NOTE GENERALI

SCHEMA APPLICAZIONE TIPI



SCHEMA APPLICAZIONE TIPI

SCALA 1:100

TELAIO ORIZZONTALE IN ACCIAIO ZN E VERNICIATO SP.20/10

PIANO DI COLLEGAMENTO

TELAIO VERTICALE IN ACCIAIO ZN E VERNICIATO SP.20/10

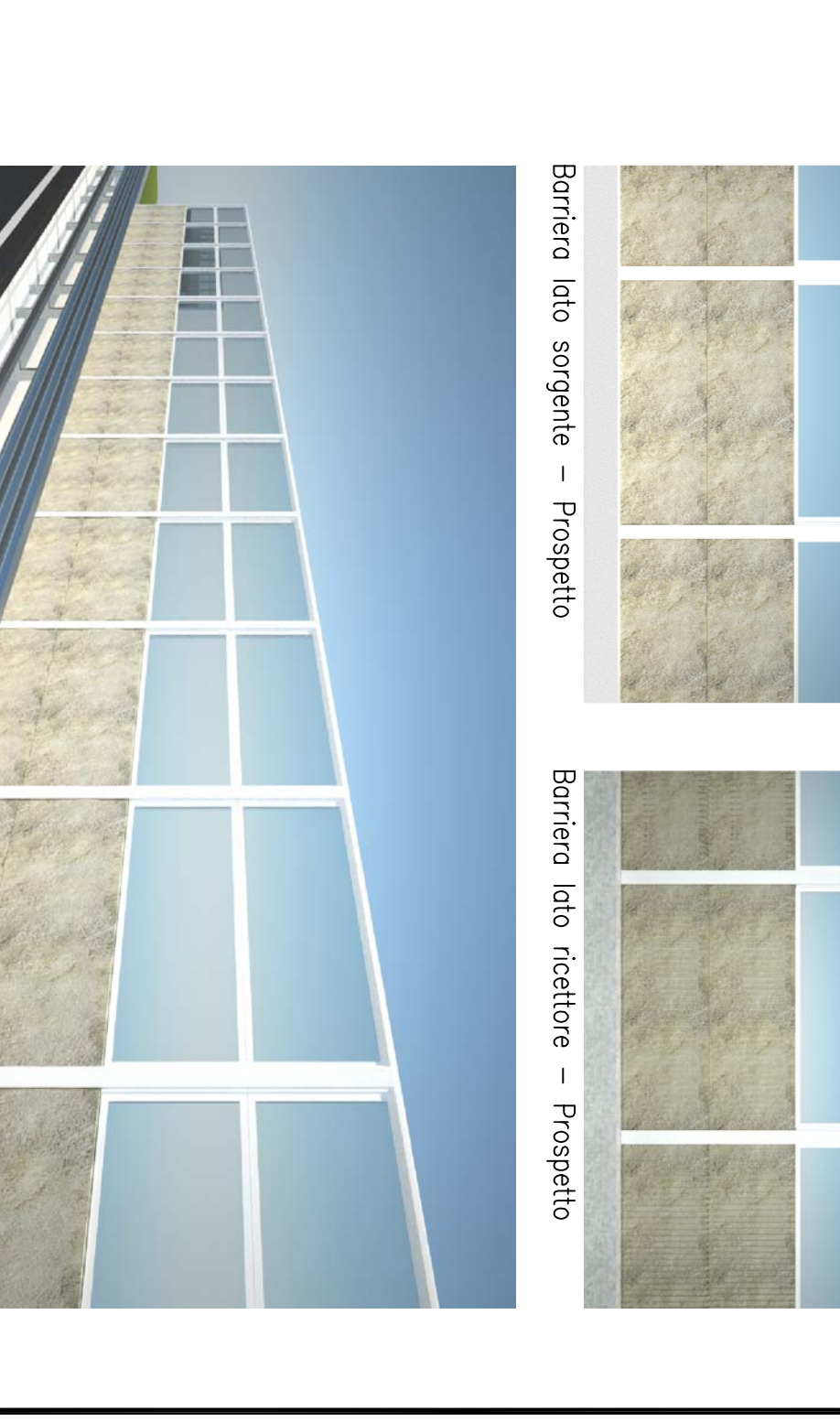
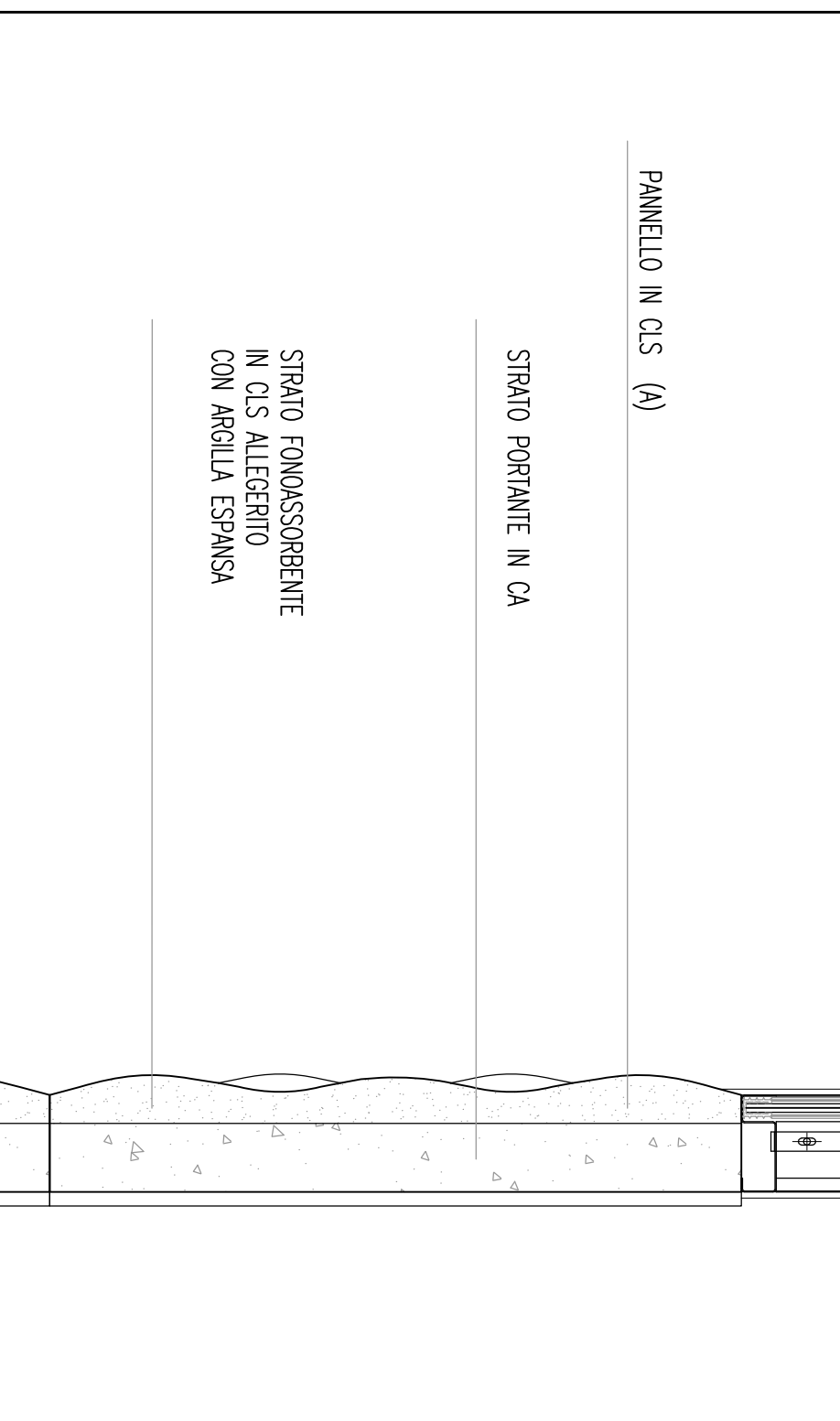
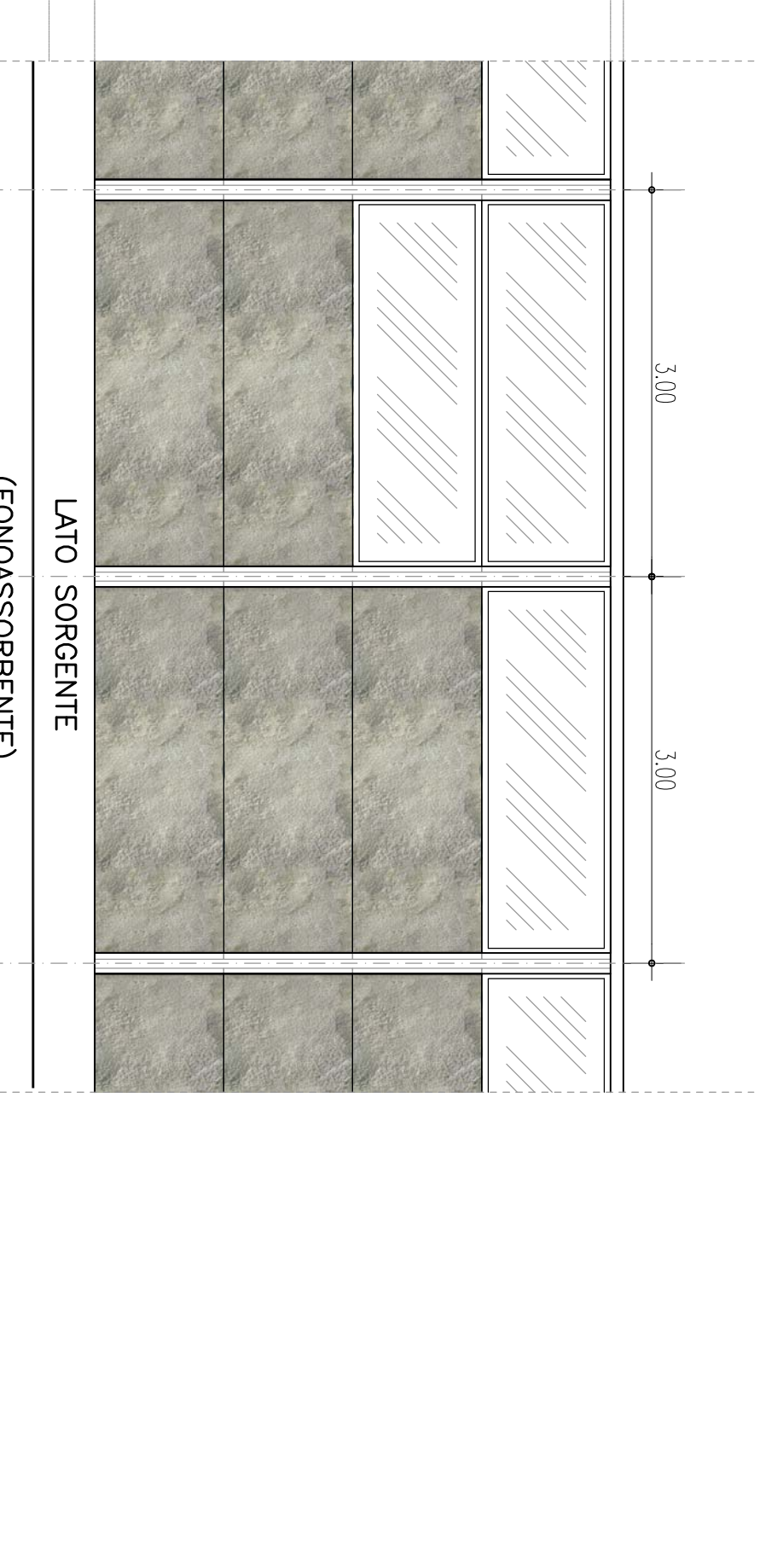
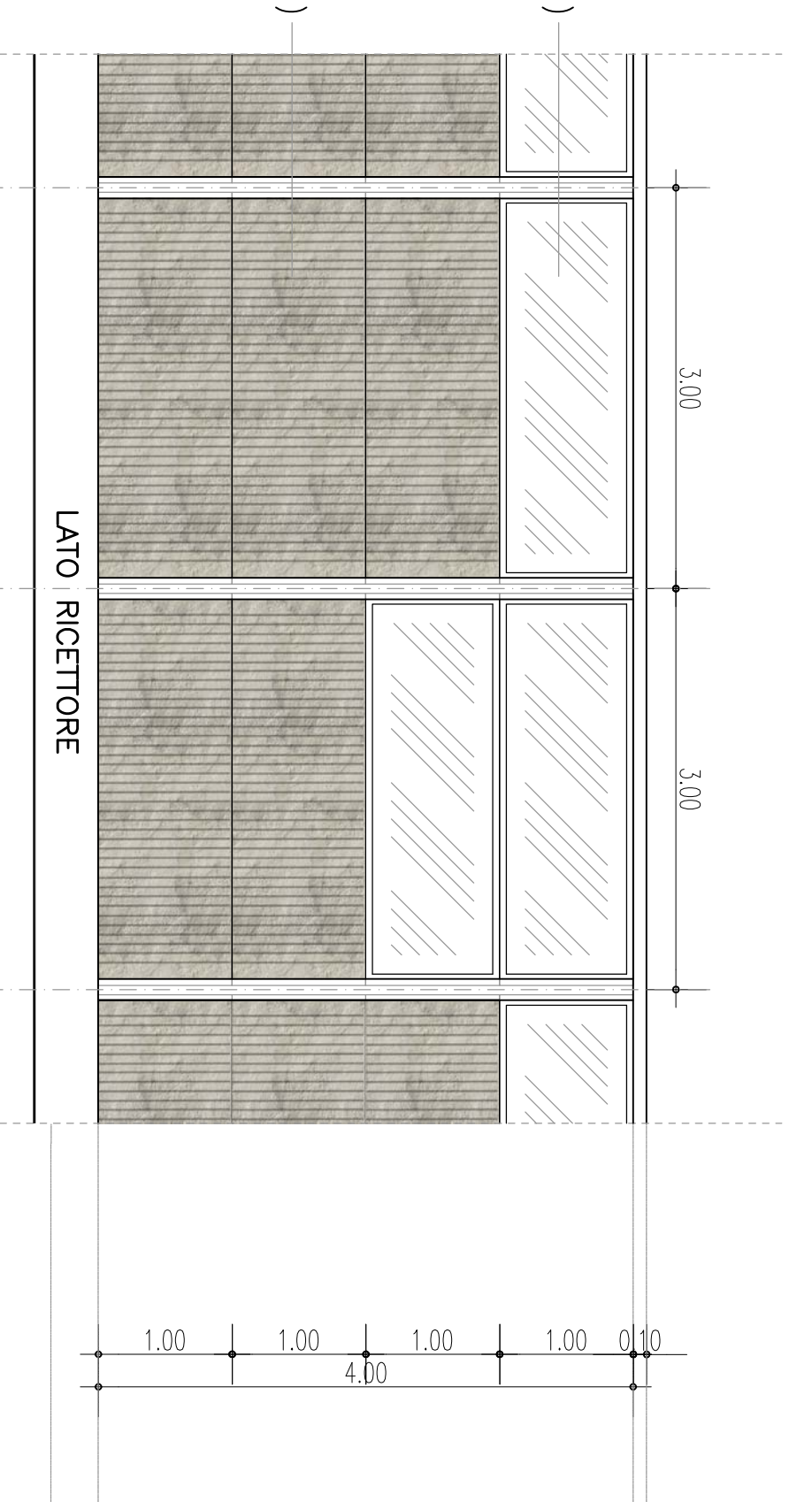
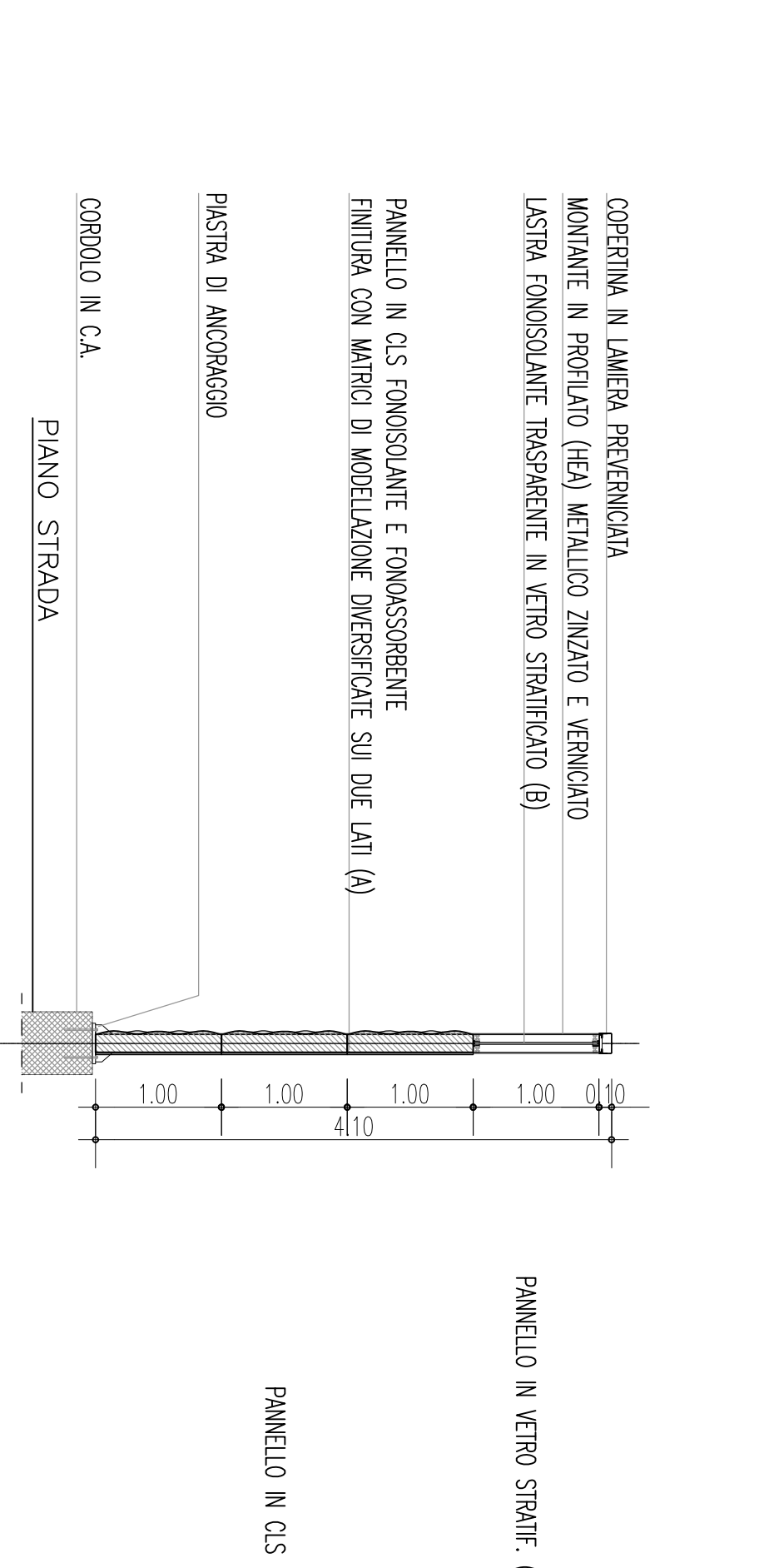
PIANO DI COLLEGAMENTO

SCALA 1:100

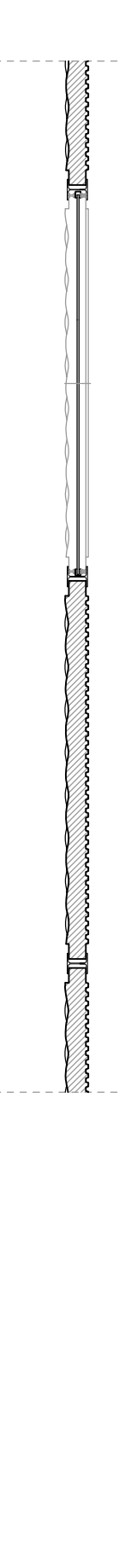
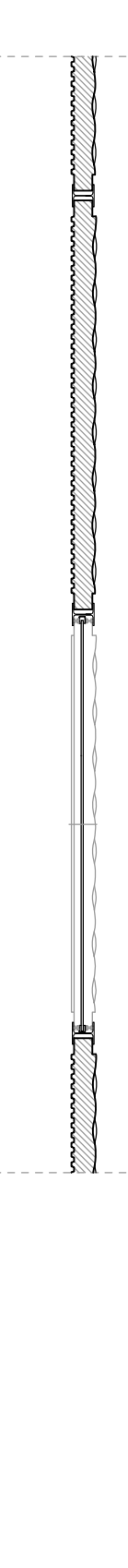
SCHEMA APPLICAZIONE TIPI

SCALA 1:100

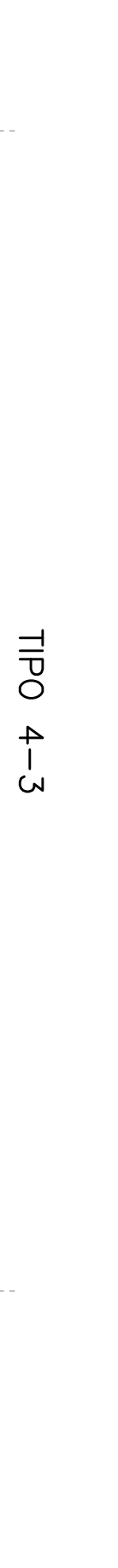
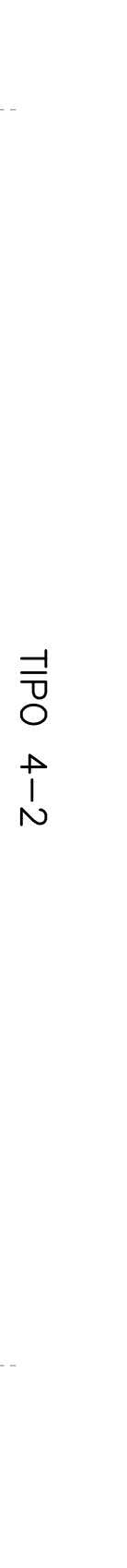
TIPOLOGIA BARRIERE H = 4.00 m [TIPO 4-1; TIPO 4-2; TIPO 4-3]



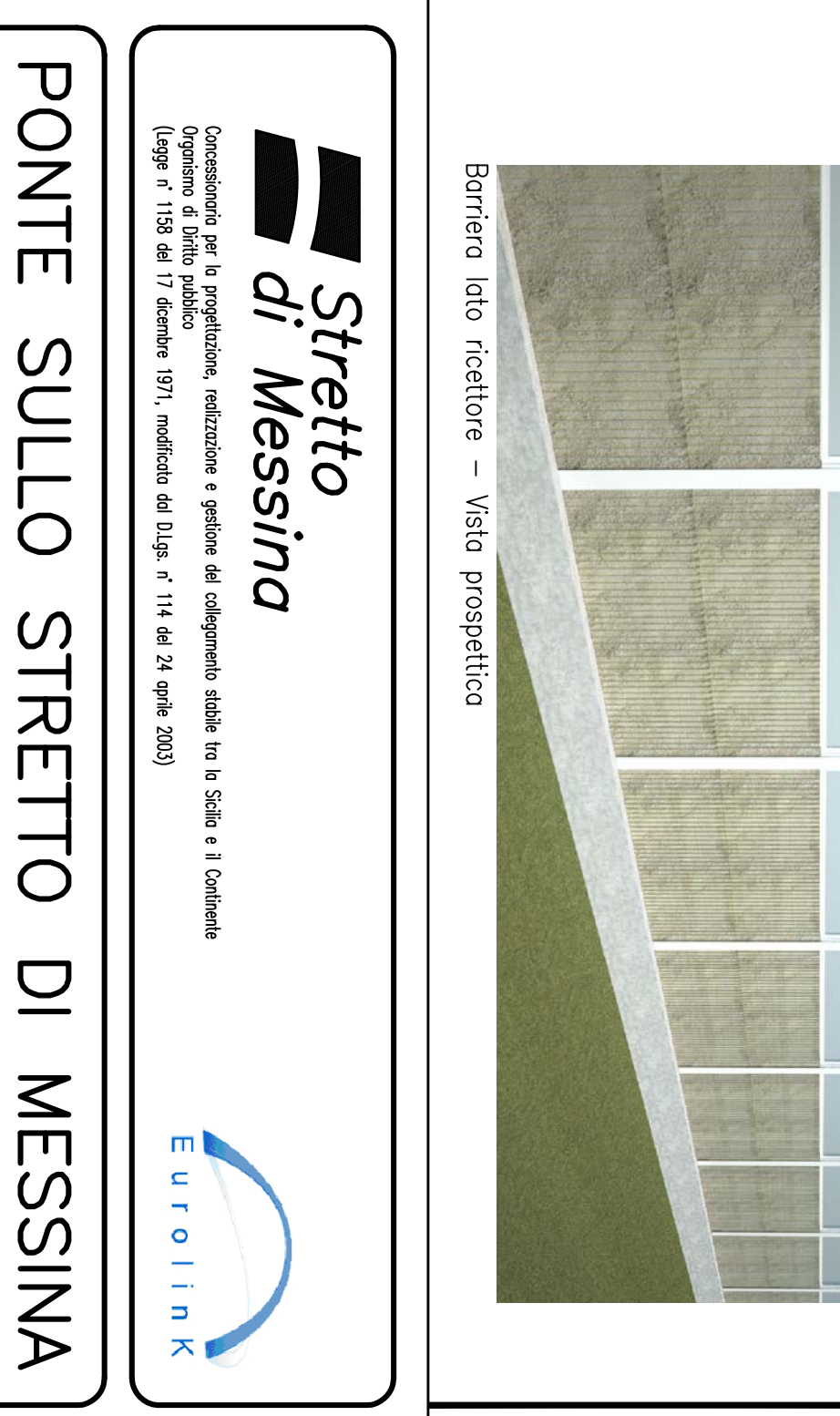
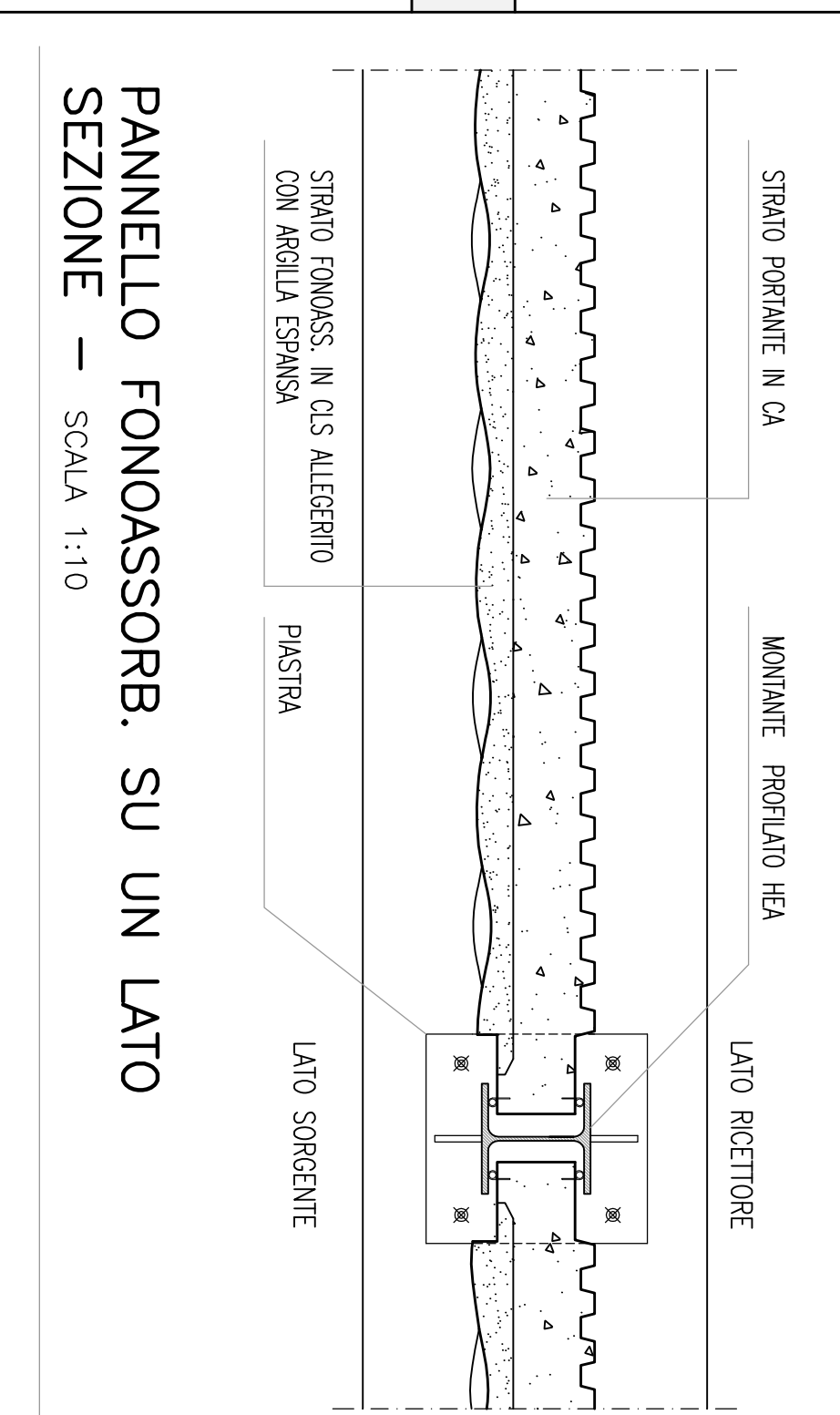
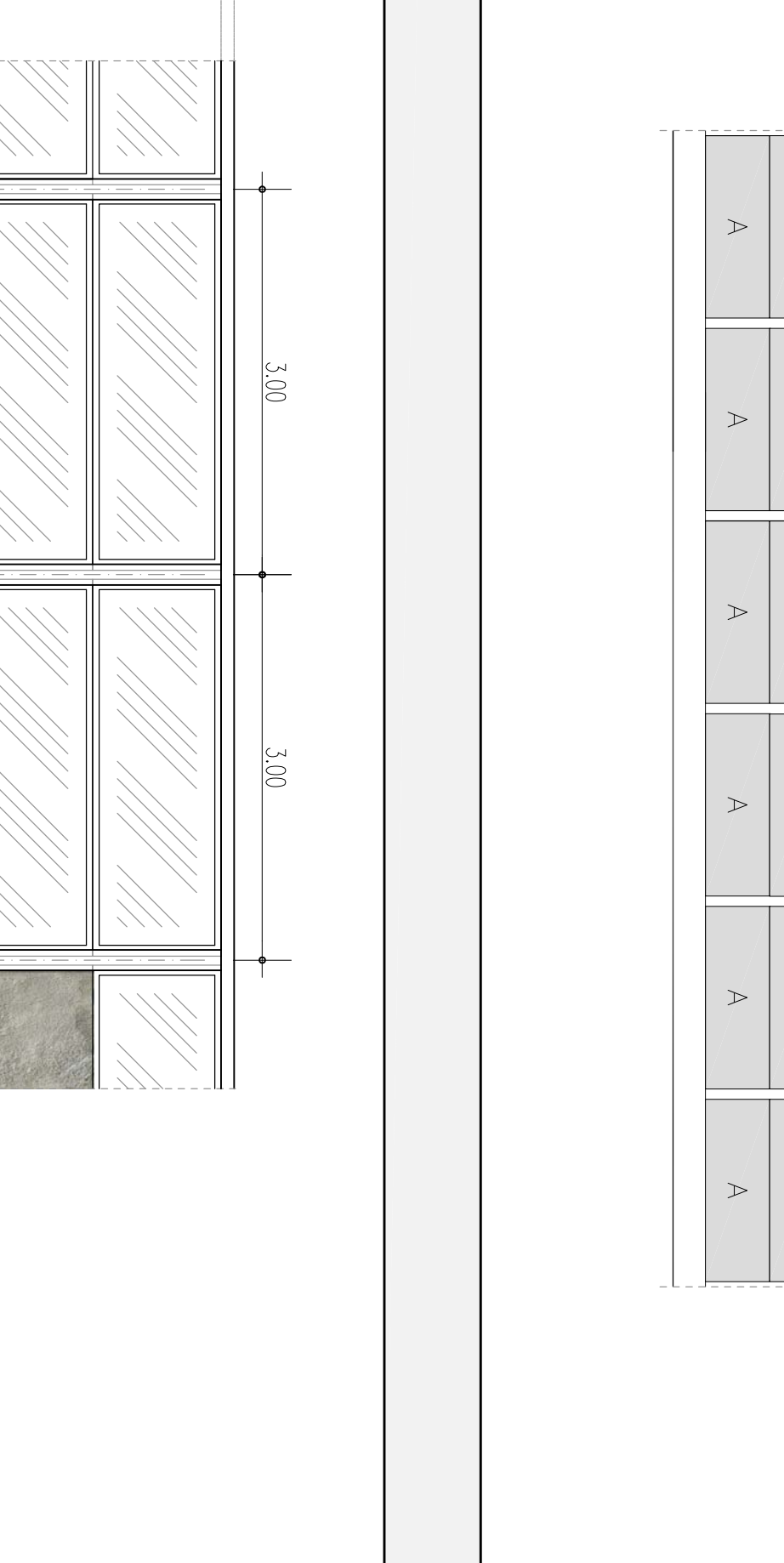
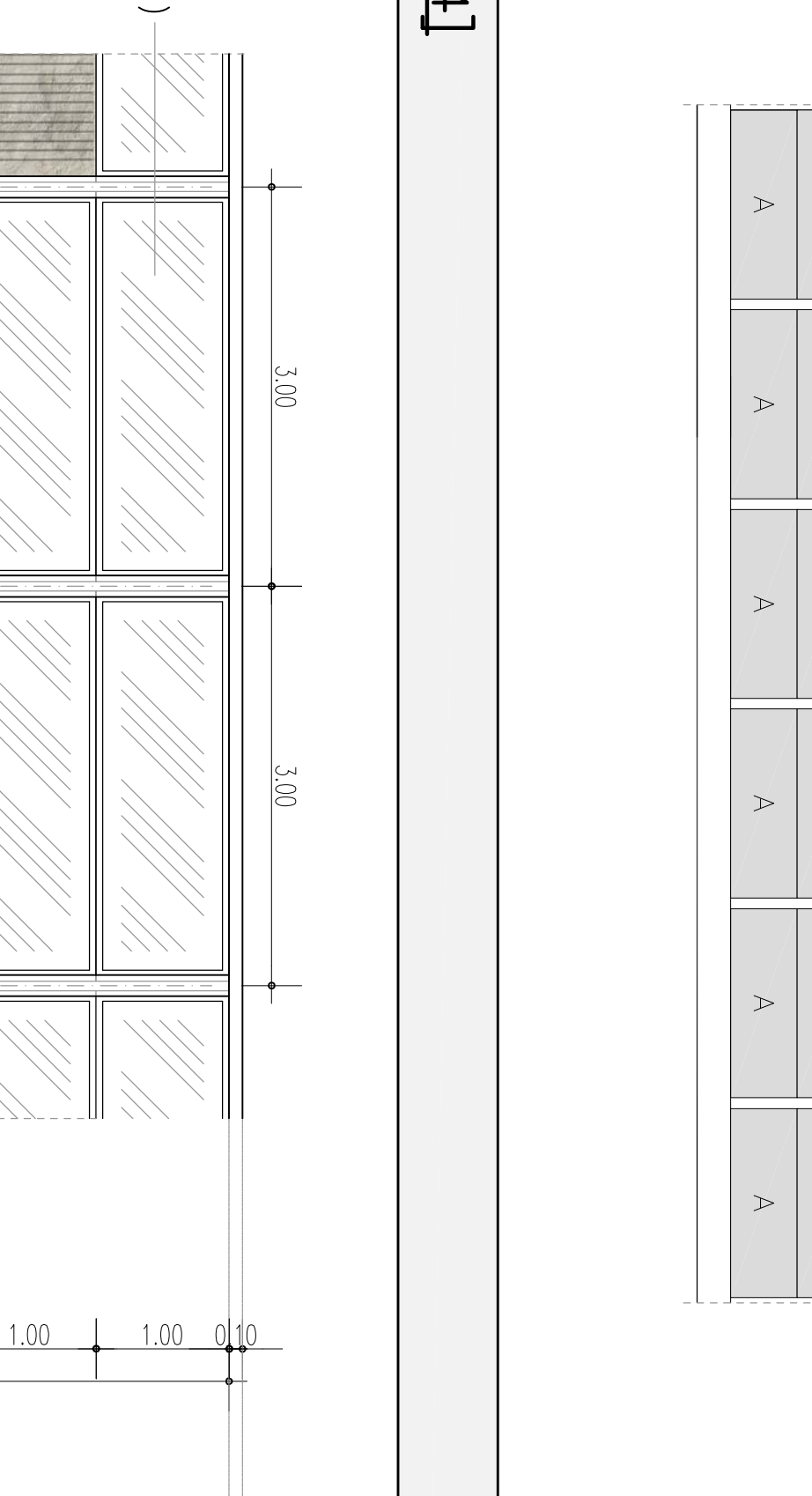
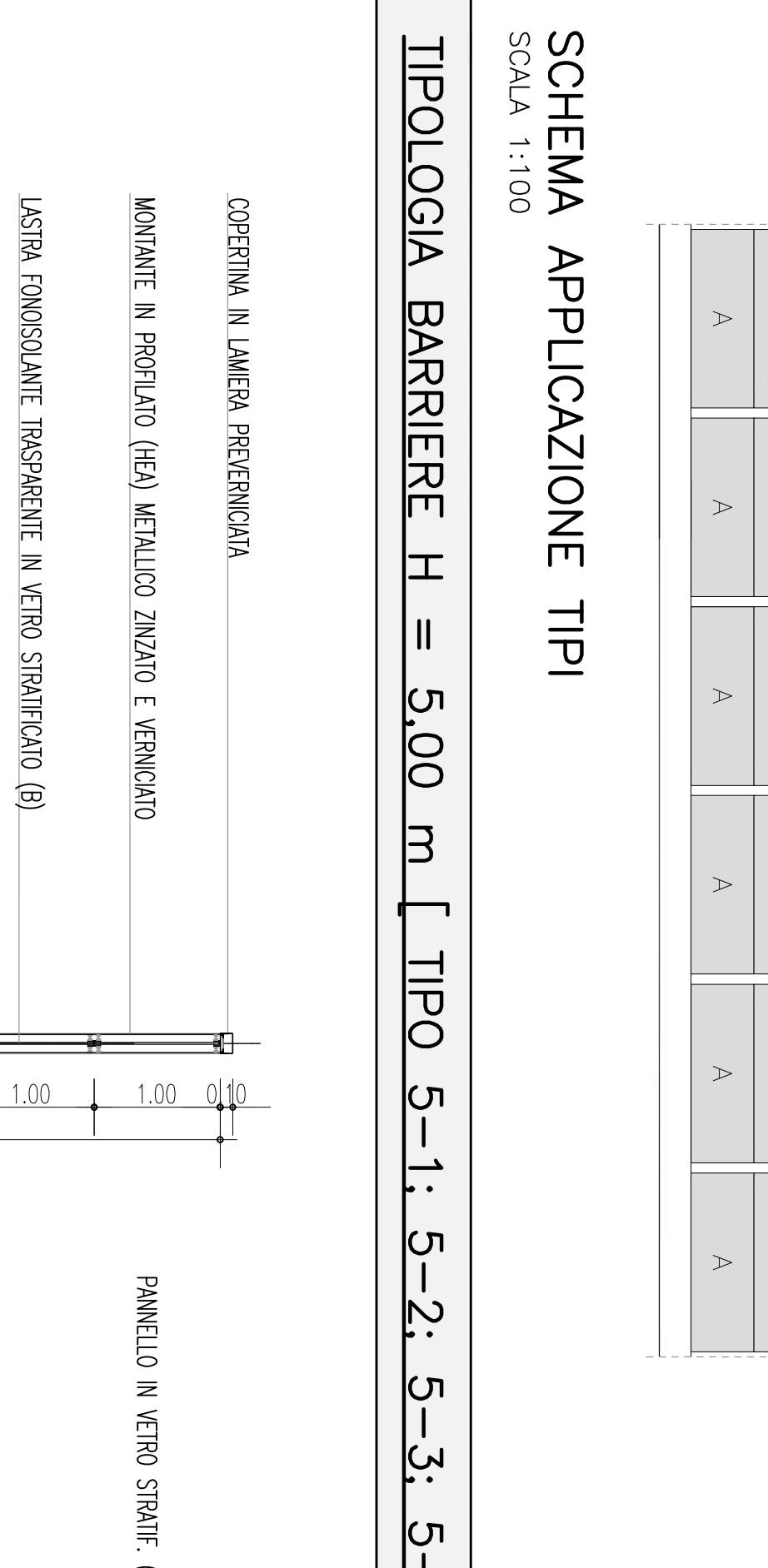
SEZIONE E PROSPETTI



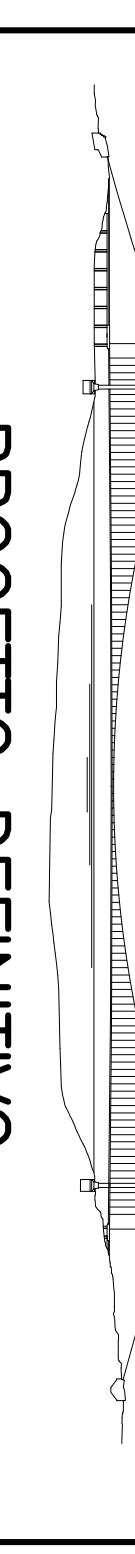
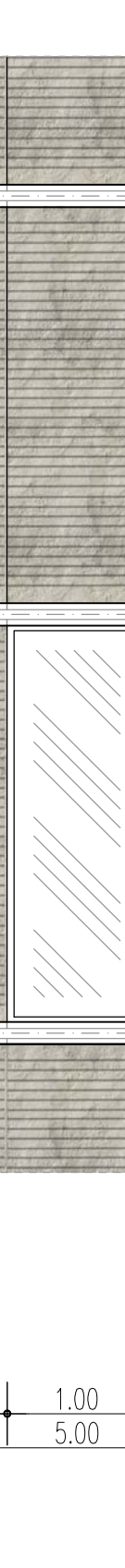
SCHEMA APPLICAZIONE TIPI



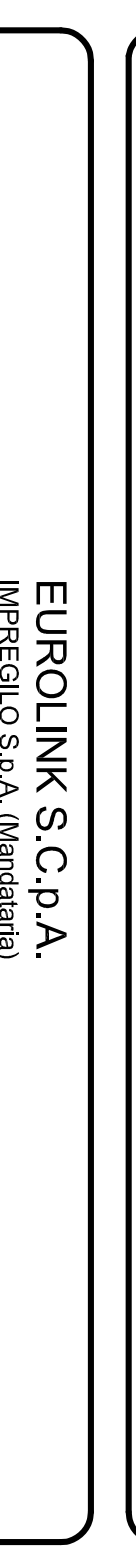
TIPOLOGIA BARRIERE H = 5.00 m [TIPO 5-1; TIPO 5-2; TIPO 5-3; TIPO 5-4]



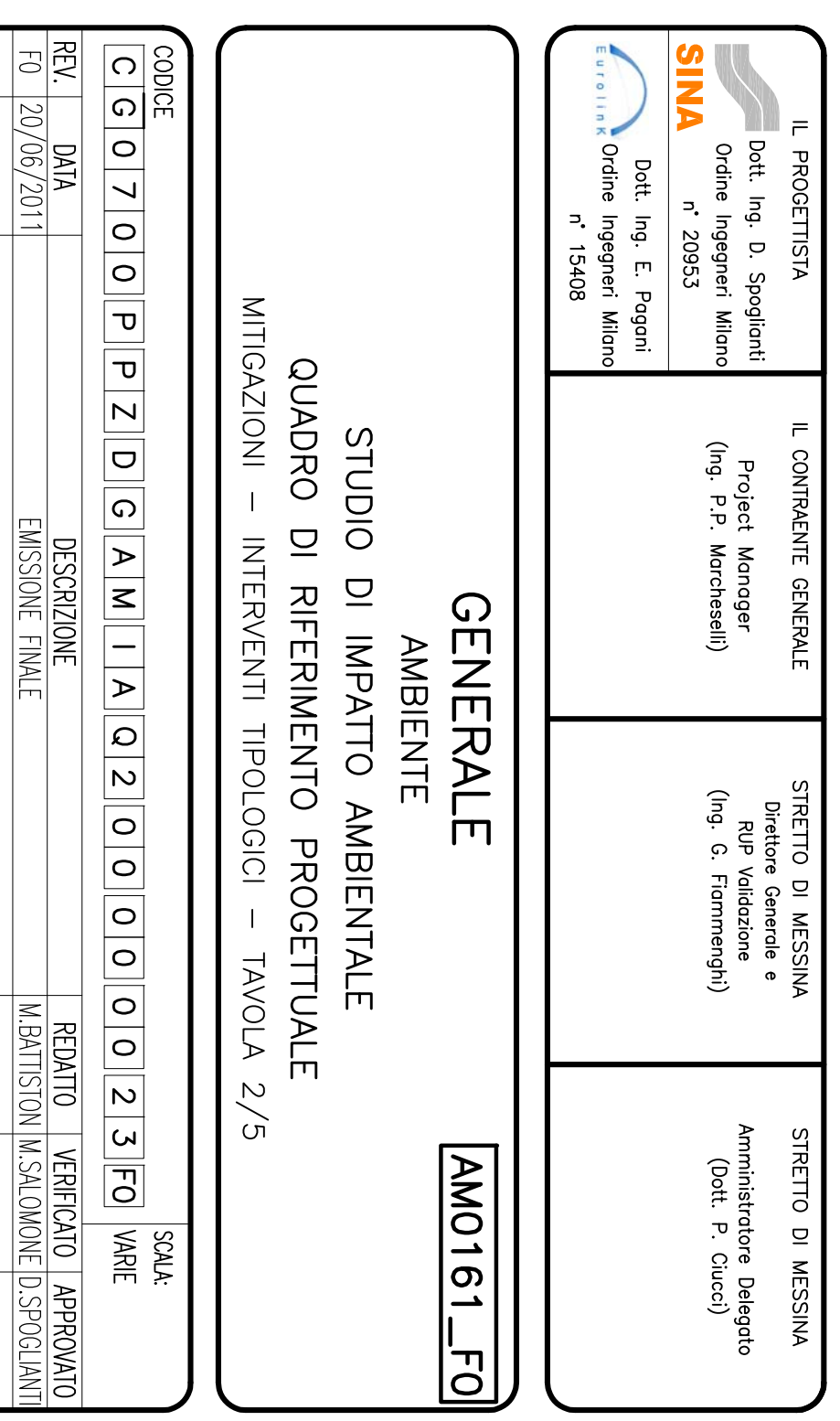
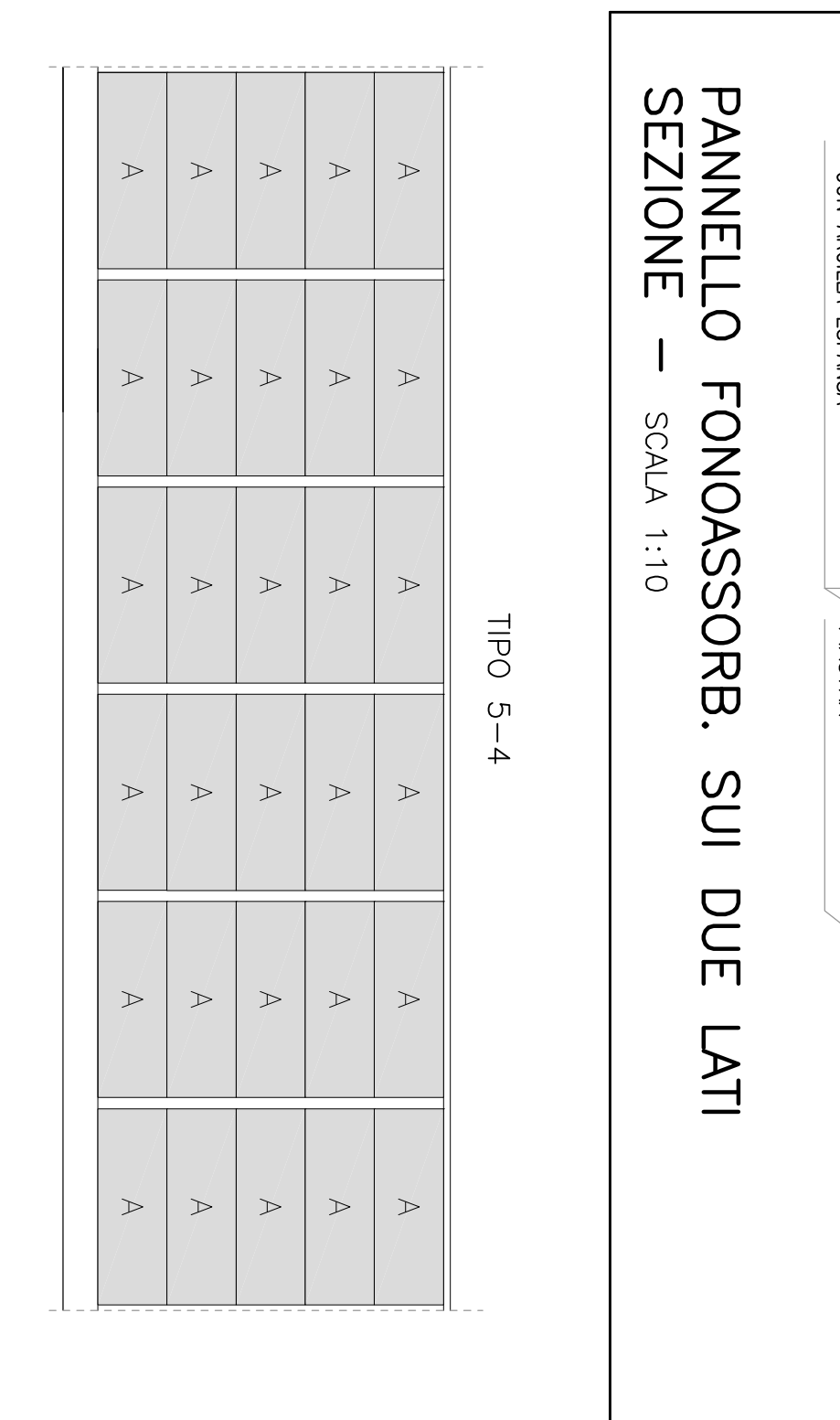
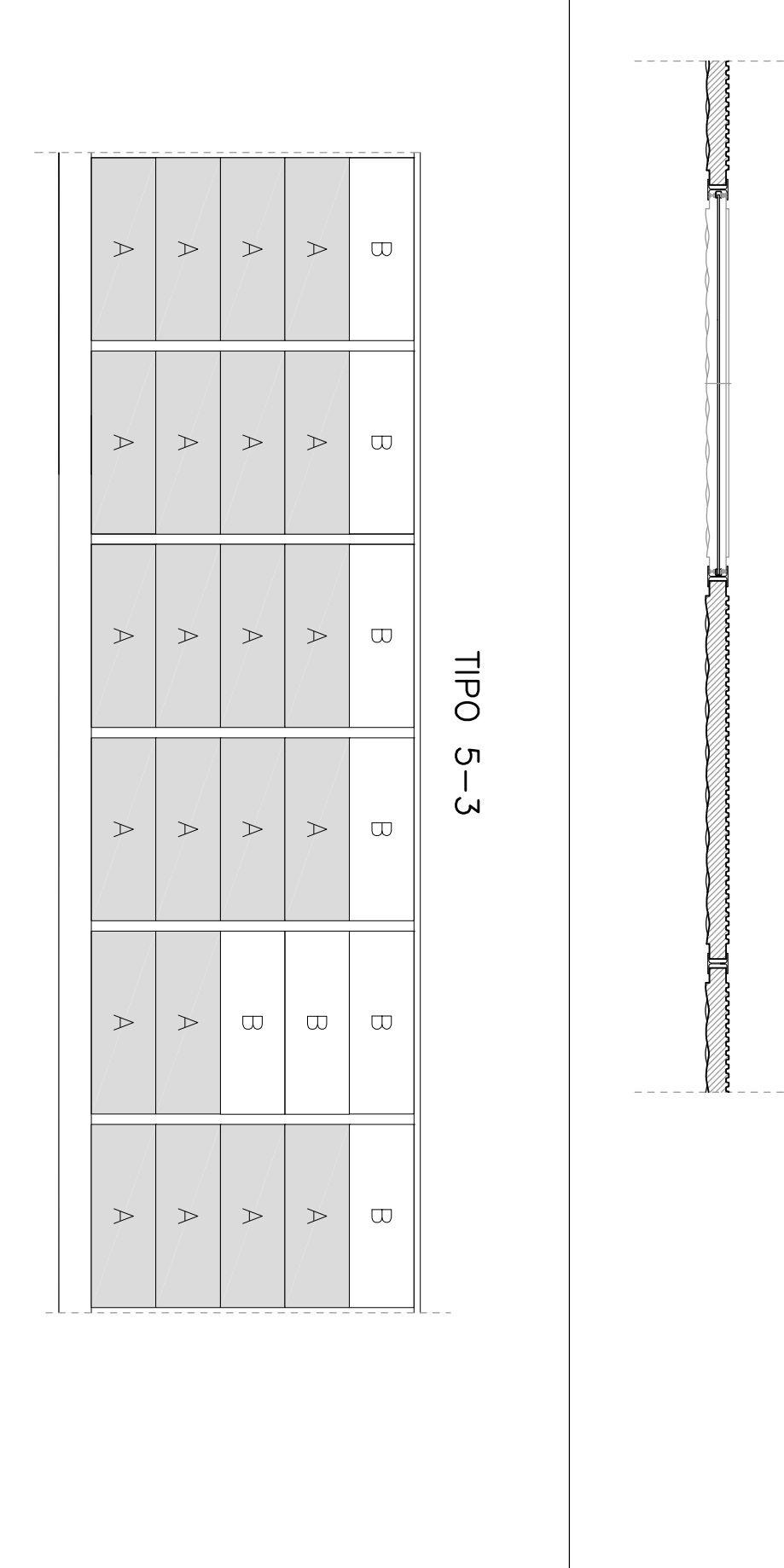
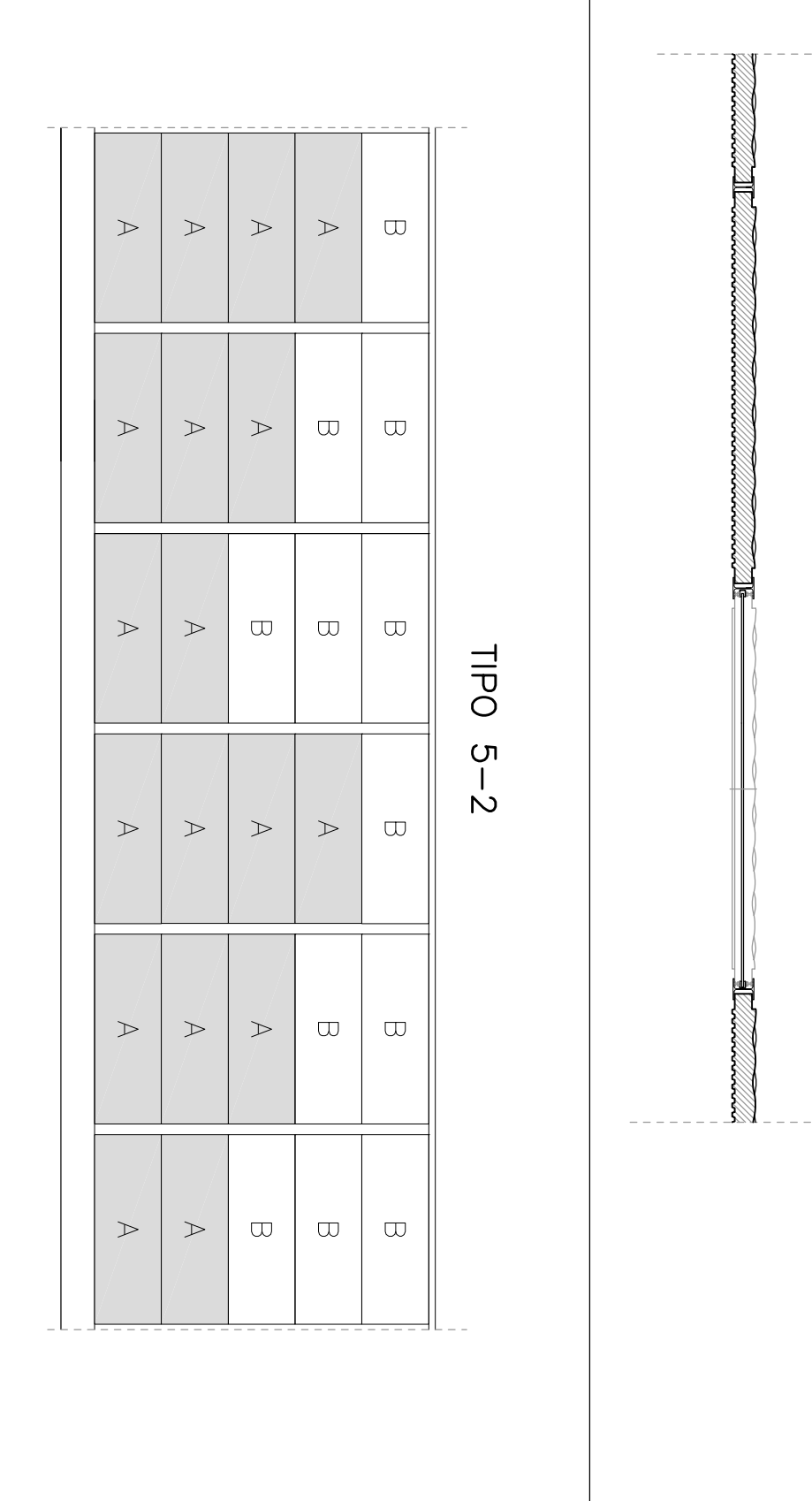
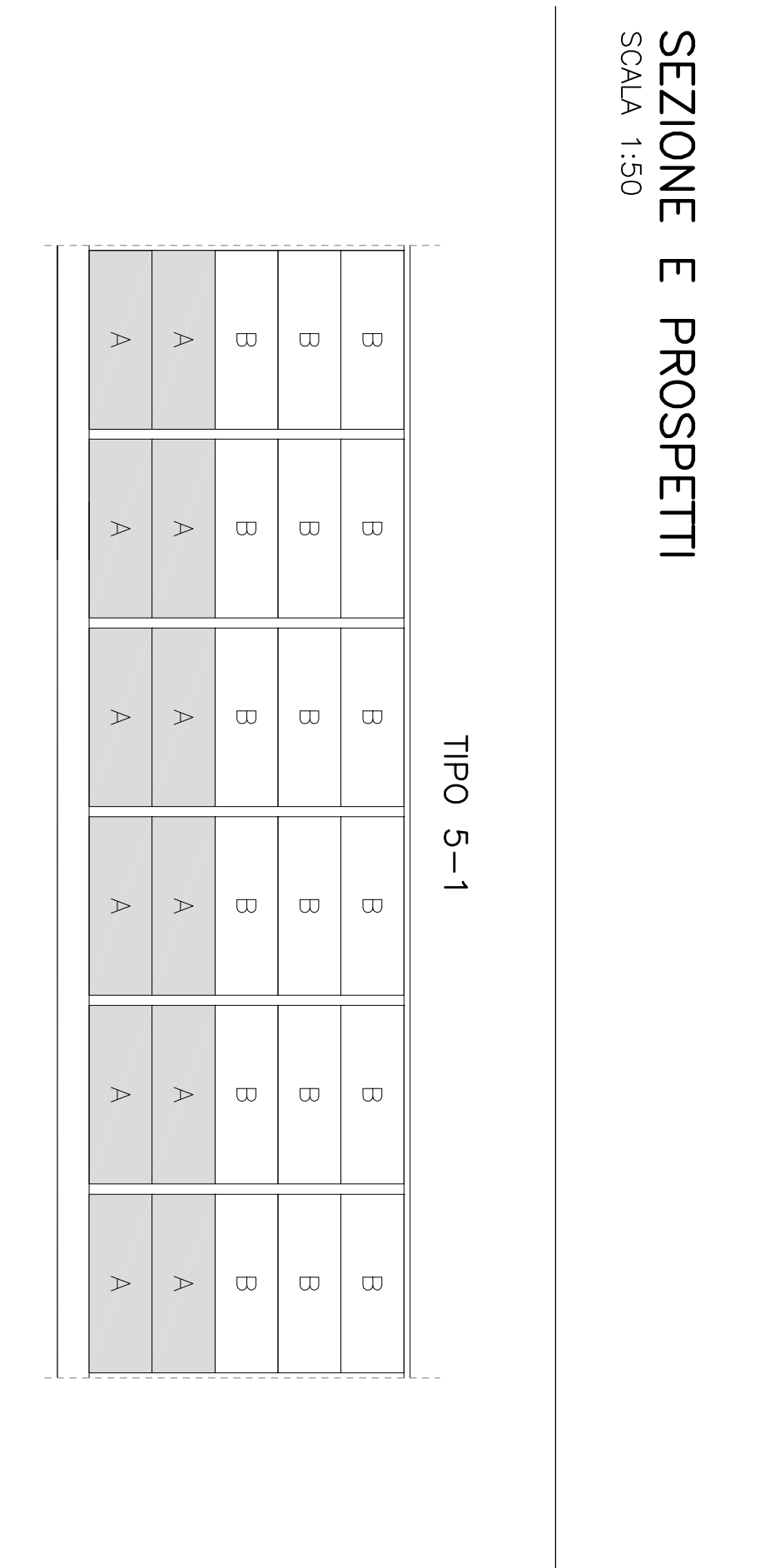
SEZIONE E PROSPETTI



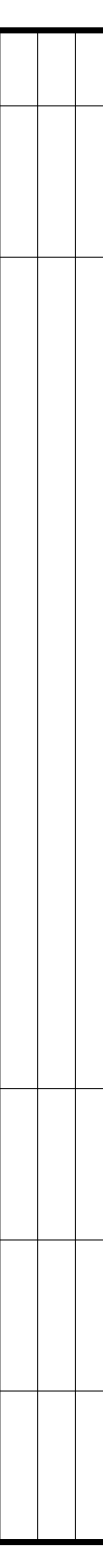
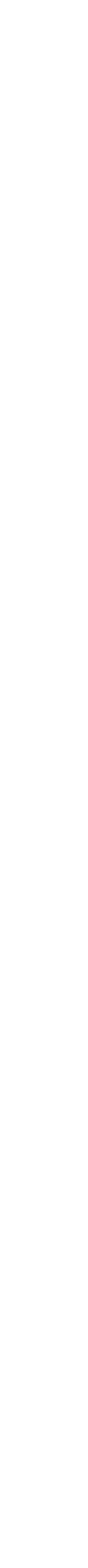
SCHEMA APPLICAZIONE TIPI



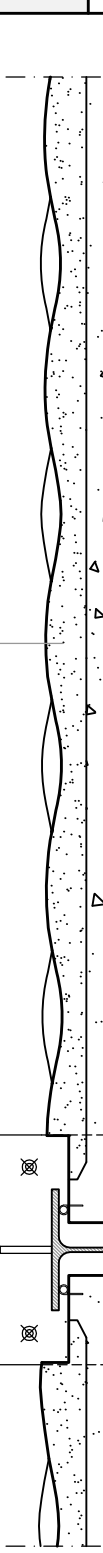
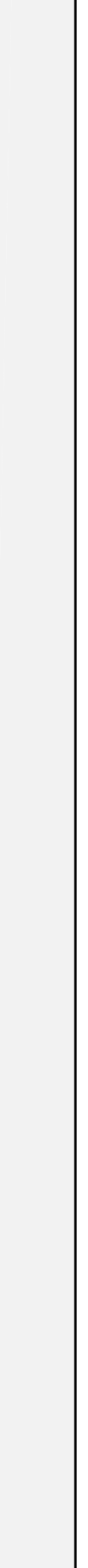
TIPOLOGIA BARRIERE H = 5.00 m [TIPO 5-1; TIPO 5-2; TIPO 5-3; TIPO 5-4]



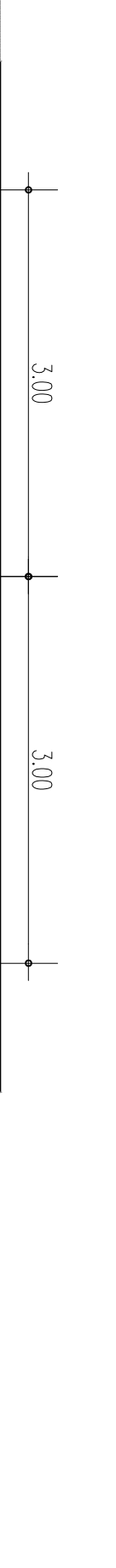
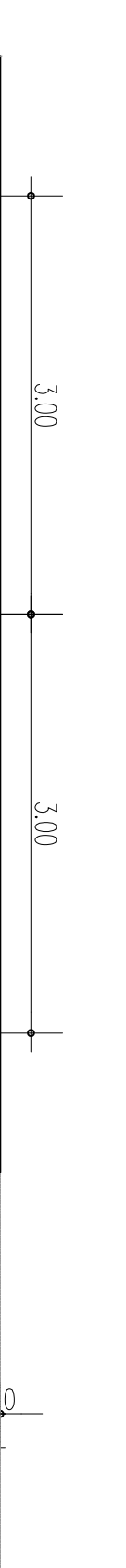
SCHEMA APPLICAZIONE



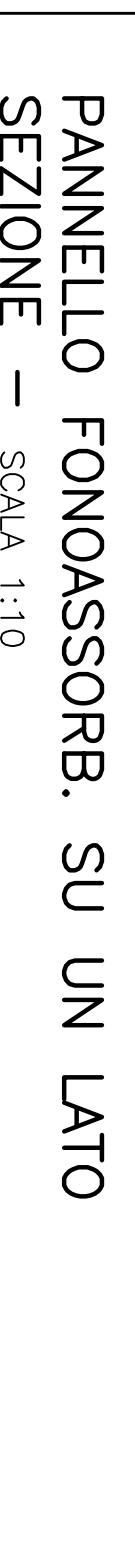
SEZIONE VERTICALE



PANNELLO FONDOSSORR. SU UN LATO



PANNELLO FONDOSSORR. SUI DUE LATI



Stretto di Messina

EUROLINK S.C.S.P.A.

PROGETTO DEFINITIVO

STUDIO DI IMPATTO AMBIENTALE
QUADRO DI RIFERIMENTO PROGETTUALE
MISURE DI MITIGAZIONE - INTERVENTI PROTEGTORE - TAVOLA 2/5

AM0161_F01

SCALA 1:100

PROGETTO DEFINITIVO

EUROLINK S.C.S.P.A.

IMPRESA ITALIANA PER CONDOTTE EVACUATA S.P.A. (Materale)

COOPERATIVA MARCONI ELETTRICI S.A.S. (Materale)

SICHTS S.A.U. (Materale)

AC.SI S.P.A. - CONSORCIO STRADE (Materale)

IL PROGETTISTA

DR. ING. G. SPINELLI

PROGETTO DEFINITIVO

PROG. P2 (Materale)

PROG. P3 (Materale)

PROG. P4 (Materale)

PROG. P5 (Materale)

PROG. P6 (Materale)

PROG. P7 (Materale)

PROG. P8 (Materale)

PROG. P9 (Materale)

PROG. P10 (Materale)

PROG. P11 (Materale)

PROG. P12 (Materale)

PROG. P13 (Materale)

PROG. P14 (Materale)

PROG. P15 (Materale)

PROG. P16 (Materale)

PROG. P17 (Materale)

PROG. P18 (Materale)

PROG. P19 (Materale)

PROG. P20 (Materale)

PROG. P21 (Materale)

PROG. P22 (Materale)

PROG. P23 (Materale)

PROG. P24 (Materale)

PROG. P25 (Materale)

PROG. P26 (Materale)

PROG. P27 (Materale)

PROG. P28 (Materale)

PROG. P29 (Materale)

PROG. P30 (Materale)

PROG. P31 (Materale)

PROG. P32 (Materale)

PROG. P33 (Materale)

PROG. P34 (Materale)

PROG. P35 (Materale)

PROG. P36 (Materale)

PROG. P37 (Materale)

PROG. P38 (Materale)

PROG. P39 (Materale)

PROG. P40 (Materale)

PROG. P41 (Materale)

PROG. P42 (Materale)

PROG. P43 (Materale)

PROG. P44 (Materale)

PROG. P45 (Materale)

PROG. P46 (Materale)

PROG. P47 (Materale)

PROG. P48 (Materale)

PROG. P49 (Materale)

PROG. P50 (Materale)

PROG. P51 (Materale)

PROG. P52 (Materale)

PROG. P53 (Materale)

PROG. P54 (Materale)

PROG. P55 (Materale)

PROG. P56 (Materale)

PROG. P57 (Materale)

PROG. P58 (Materale)

PROG. P59 (Materale)

PROG. P60 (Materale)

PROG. P61 (Materale)

PROG. P62 (Materale)

PROG. P63 (Materale)

PROG. P64 (Materale)

PROG. P65 (Materale)

PROG. P66 (Materale)

PROG. P67 (Materale)

PROG. P68 (Materale)

PROG. P69 (Materale)

PROG. P70 (Materale)

PROG. P71 (Materale)

PROG. P72 (Materale)

PROG. P73 (Materale)

PROG. P74 (Materale)

PROG. P75 (Materale)

PROG. P76 (Materale)

PROG. P77 (Materale)

PROG. P78 (Materale)

PROG. P79 (Materale)

PROG. P80 (Materale)

PROG. P81 (Materale)

PROG. P82 (Materale)

PROG. P83 (Materale)

PROG. P84 (Materale)

PROG. P85 (Materale)

PROG. P86 (Materale)

PROG. P87 (Materale)

PROG. P88 (Materale)

PROG. P89 (Materale)

PROG. P90 (Materale)

PROG. P91 (Materale)

PROG. P92 (Materale)

PROG. P93 (Materale)

PROG. P94 (Materale)

PROG. P95 (Materale)

PROG. P96 (Materale)

PROG. P97 (Materale)

PROG. P98 (Materale)

PROG. P99 (Materale)

PROG. P100 (Materale)