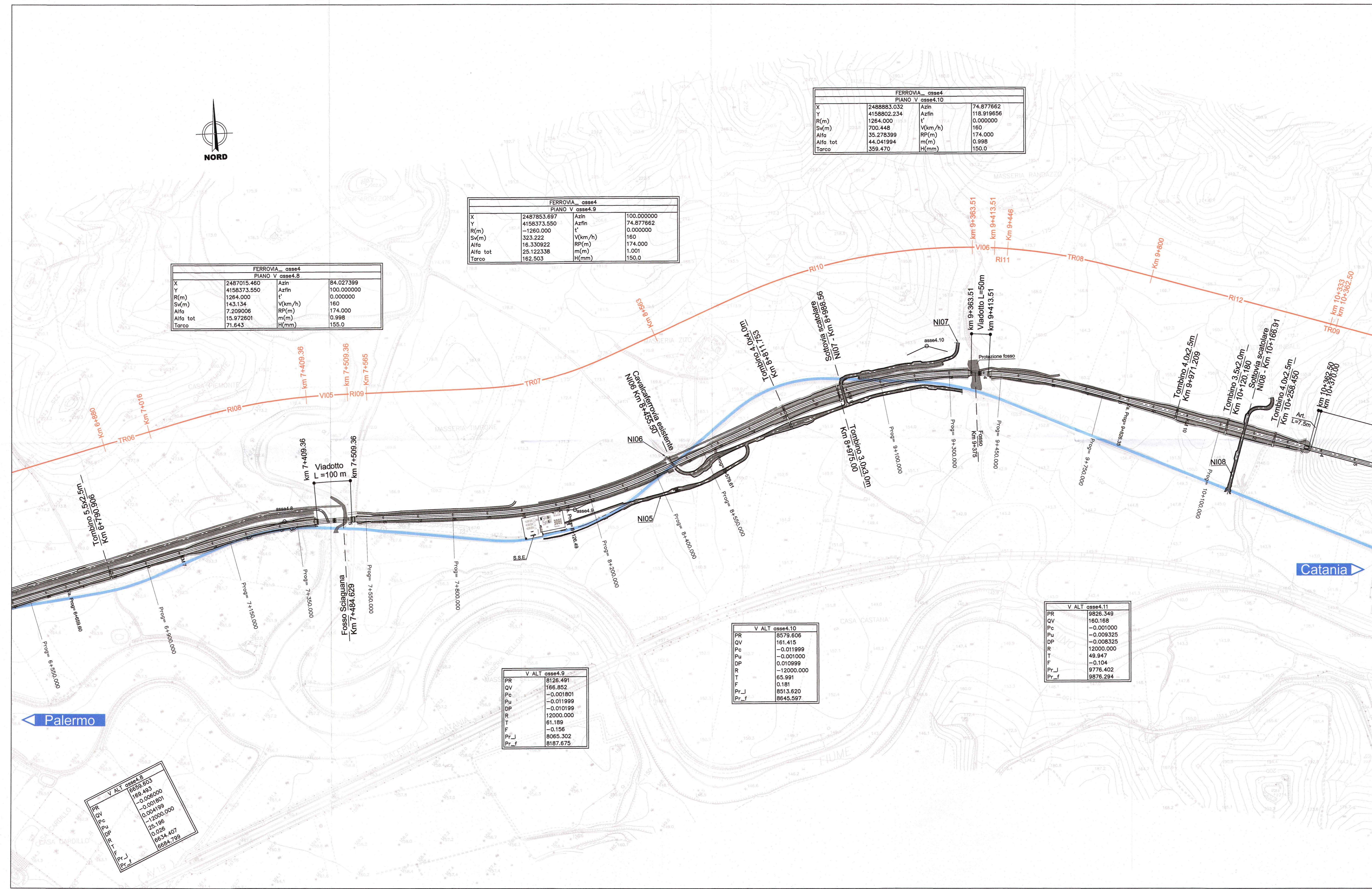


FERROVIA_asse4			
PIANO V_asse4.8			
X	2487015.460	Azin	84.027399
Y	4158373.550	Azfin	100.000000
R(m)	1264.000	t'	0.000000
Sv(m)	143.134	V(km/h)	160
Alfa	7.209006	RP(m)	174.000
Alfa tot	15.972601	m(m)	0.998
Tarco	71.643	H(mm)	155.0

FERROVIA_asse4			
PIANO V_asse4.9			
X	2487853.897	Azin	100.000000
Y	4158373.550	Azfin	74.877662
R(m)	-1260.000	t'	0.000000
Sv(m)	323.222	V(km/h)	160
Alfa	16.330922	RP(m)	174.000
Alfa tot	25.122338	m(m)	1.001
Tarco	162.503	H(mm)	150.0

FERROVIA_asse4			
PIANO V_asse4.10			
X	2488883.032	Azin	74.877662
Y	4158802.234	Azfin	118.919656
R(m)	1264.000	t'	0.000000
Sv(m)	700.448	V(km/h)	160
Alfa	35.278399	RP(m)	174.000
Alfa tot	44.041994	m(m)	0.998
Tarco	359.470	H(mm)	150.0



V ALT_asse4.9	
PR	8128.491
QV	166.852
Pc	-0.001801
Pu	-0.011999
DP	-0.010199
R	12000.000
T	61.189
F	-0.156
Pr_J	8065.302
Pr_f	8187.675

V ALT_asse4.10	
PR	8579.606
QV	161.415
Pc	-0.011999
Pu	-0.001000
DP	0.010999
R	-12000.000
T	65.991
F	0.181
Pr_J	8513.620
Pr_f	8645.597

V ALT_asse4.11	
PR	9826.349
QV	160.168
Pc	-0.001000
Pu	-0.009325
DP	-0.008325
R	12000.000
T	49.947
F	-0.104
Pr_J	9776.402
Pr_f	9876.294

V ALT_asse4.8	
PR	8659.903
QV	169.493
Pc	-0.001801
Pu	-0.001199
DP	-0.001199
R	12000.000
T	65.196
F	0.026
Pr_J	8684.407
Pr_f	8684.799

COMMITTENTE:  **RFI**
 RETE FERROVIARIA ITALIANA
 GRUPPO FERROVIE DELLO STATO ITALIANE

PROGETTAZIONE:  **ITALFERR**
 GRUPPO FERROVIE DELLO STATO ITALIANE

CONTRATTO ISTITUZIONALE DI SVILUPPO - CIS SICILIA
DIRETTRICE FERROVIARIA MESSINA - CATANIA - PALERMO

U.O. PRODUZIONE SUD ED ISOLE

PROGETTO PRELIMINARE

LINEA CATANIA - PALERMO
TRATTA CATENANUOVA - RADDUSA AGIRA

Planimetria di progetto su cartografia
Tavola 3/4

SCALA:
1:5000

COMMESSA	LOTTO	FASE	ENTE	TIPO DOC.	OPERA/DISCIPLINA	PROGR.	REV.
RSJ1	02	R	78	P5	IF0001	003	B

Rev.	Descrizione	Redatto	Data	Verificato	Data	Approvato	Data	Autorizzato	Data
A	Emissione esecutiva	G.Trand	Nov. 2013	O. Triolo	Nov. 2013	P. Carlesimo	Nov. 2013	D. Triolo	Nov. 2013
B	Emissione esecutiva	G.Trand	Nov. 2013	O. Triolo	Nov. 2013	P. Carlesimo	Nov. 2013	D. Triolo	Nov. 2013