



FERROVIA_asse4 PIANO V_asse4.11			
X	2490537.808	Azin	118.919656
Y	4159295.443	Azfin	132.130490
R(m)	1284.000	t'	0.000000
Sw(m)	88.299	V(km/h)	160
Alfa	4.447239	RP(m)	174.000
Alfa tot	13.210834	m(m)	0.899
Terco	44.168	H(mm)	150.0

FERROVIA_asse4 PIANO V_asse4.12			
X	2491806.116	Azin	132.130490
Y	4157994.796	Azfin	128.985630
R(m)	1700.000	t'	0.000000
Sw(m)	310.795	V(km/h)	160
Alfa	2.828550	RP(m)	35.000
Alfa tot	3.144860	m(m)	0.007
Terco	155.423	H(mm)	30.0

FERROVIA_asse4 PIANO V_asse4.13			
X	2492438.016	Azin	128.985630
Y	4157284.918	Azfin	132.504234
R(m)	3004.000	t'	0.000000
Sw(m)	91.331	V(km/h)	160
Alfa	1.529174	RP(m)	75.000
Alfa tot	3.518604	m(m)	0.078
Terco	45.519	H(mm)	85.0

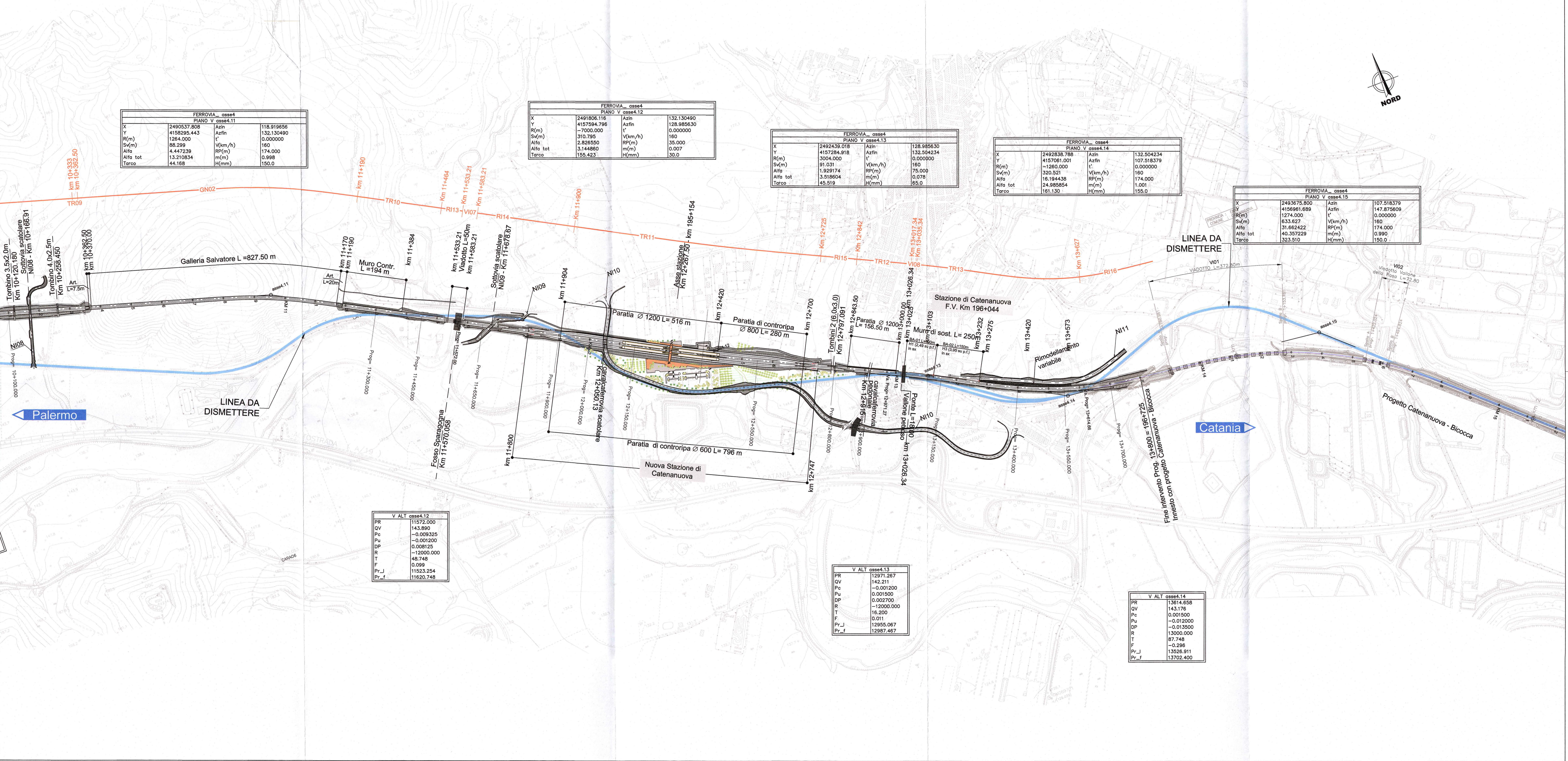
FERROVIA_asse4 PIANO V_asse4.14			
X	2492838.788	Azin	132.504234
Y	4157061.001	Azfin	107.518379
R(m)	1280.000	t'	0.000000
Sw(m)	330.521	V(km/h)	160
Alfa	16.194438	RP(m)	174.000
Alfa tot	24.985854	m(m)	1.001
Terco	161.130	H(mm)	155.0

FERROVIA_asse4 PIANO V_asse4.15			
X	2493675.800	Azin	107.518379
Y	4156961.689	Azfin	147.875609
R(m)	1274.000	t'	0.000000
Sw(m)	633.627	V(km/h)	180
Alfa	31.662422	RP(m)	174.000
Alfa tot	40.357229	m(m)	0.990
Terco	323.510	H(mm)	150.0


V ALT_asse4.12	
PR	11572.000
QV	143.890
Pc	-0.009325
Pu	-0.001200
DP	0.008125
R	-12000.000
T	48.748
F	0.099
Pr_J	11523.254
Pr_f	11620.748

V ALT_asse4.13	
PR	12971.267
QV	142.211
Pc	-0.001200
Pu	0.001500
DP	0.002700
R	-12000.000
T	16.200
F	0.011
Pr_J	12955.067
Pr_f	12987.467

V ALT_asse4.14	
PR	13814.658
QV	143.176
Pc	0.001500
Pu	-0.012000
DP	-0.013500
R	13000.000
T	87.748
F	-0.298
Pr_J	13526.911
Pr_f	13702.400



COMMITTENTE:  **SRFI**
Società Ferroviaria Italiana
GRUPPO FERROVIE DELLO STATO ITALIANE

PROGETTAZIONE:  **ITALFERR**
GRUPPO FERROVIE DELLO STATO ITALIANE

CONTRATTO ISTITUZIONALE DI SVILUPPO - CIS SICILIA
DIRETTRICE FERROVIARIA MESSINA - CATANIA - PALERMO

U.O. PRODUZIONE SUD ED ISOLE
PROGETTO PRELIMINARE
LINEA CATANIA - PALERMO
TRATTA CATENANUOVA - RADDUSA AGIRA

Planimetria di progetto su cartografia
Tavola 4/4

SCALA: **1:5000**

COMMESSA	LOTTO	FASE	ENTE	TIPO DOC.	OPERA/DISCIPLINA	PROGR.	REV.
RSJ1	02	R	78	P5	IF0001	004	B

Rev.	Descrizione	Redatto	Data	Verificato	Data	Approvato	Data	Autorezzato Data
A	Emissione esecutiva	Tecprogett	Nov. 2013	O. Trillo	Nov. 2013	P. Carlesimo	Nov. 2013	
B	Emissione esecutiva	G.Tand	Nov. 2013	O. Trillo	Nov. 2013		Nov. 2013	