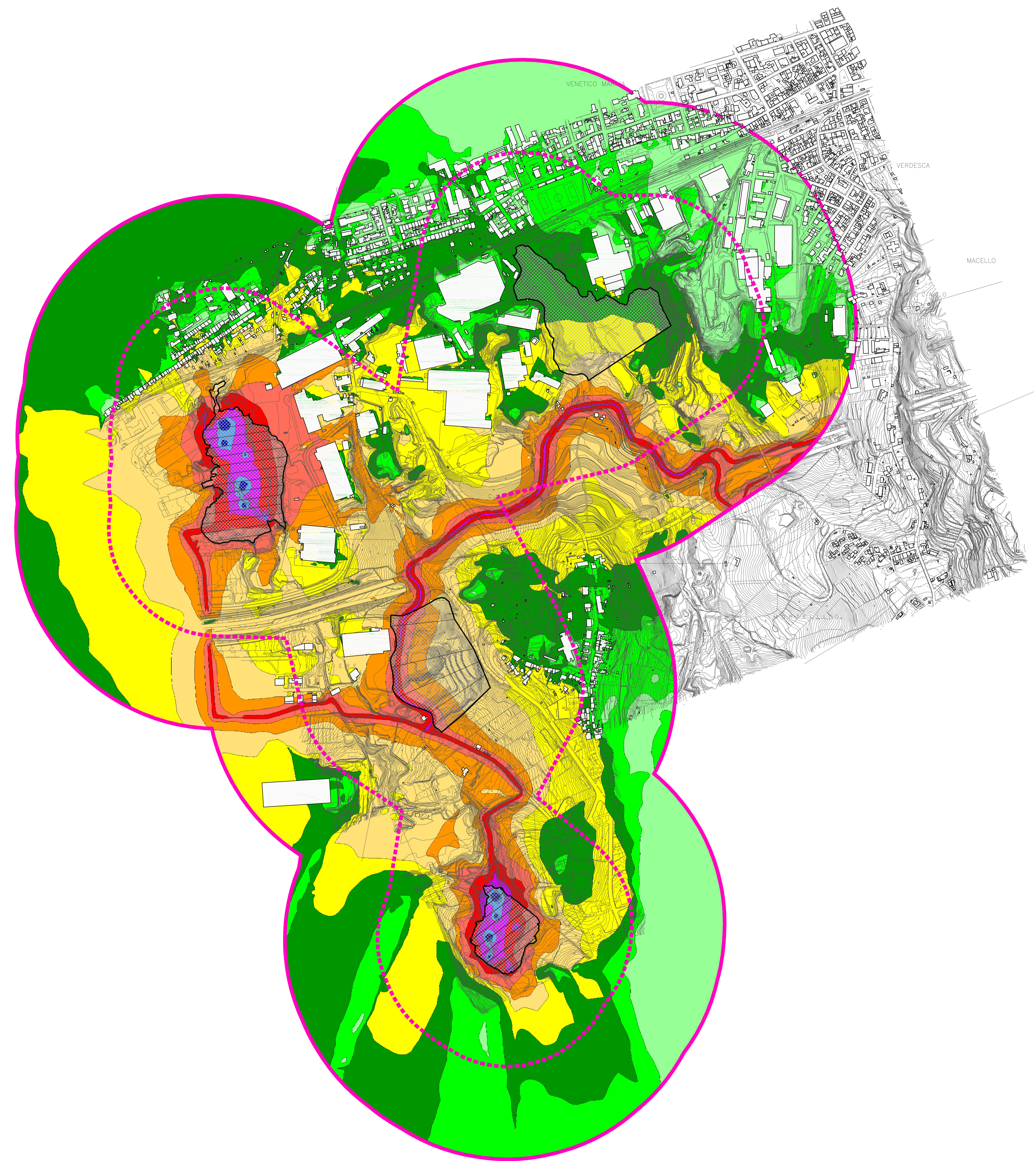
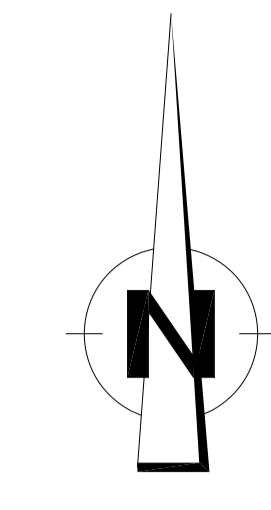
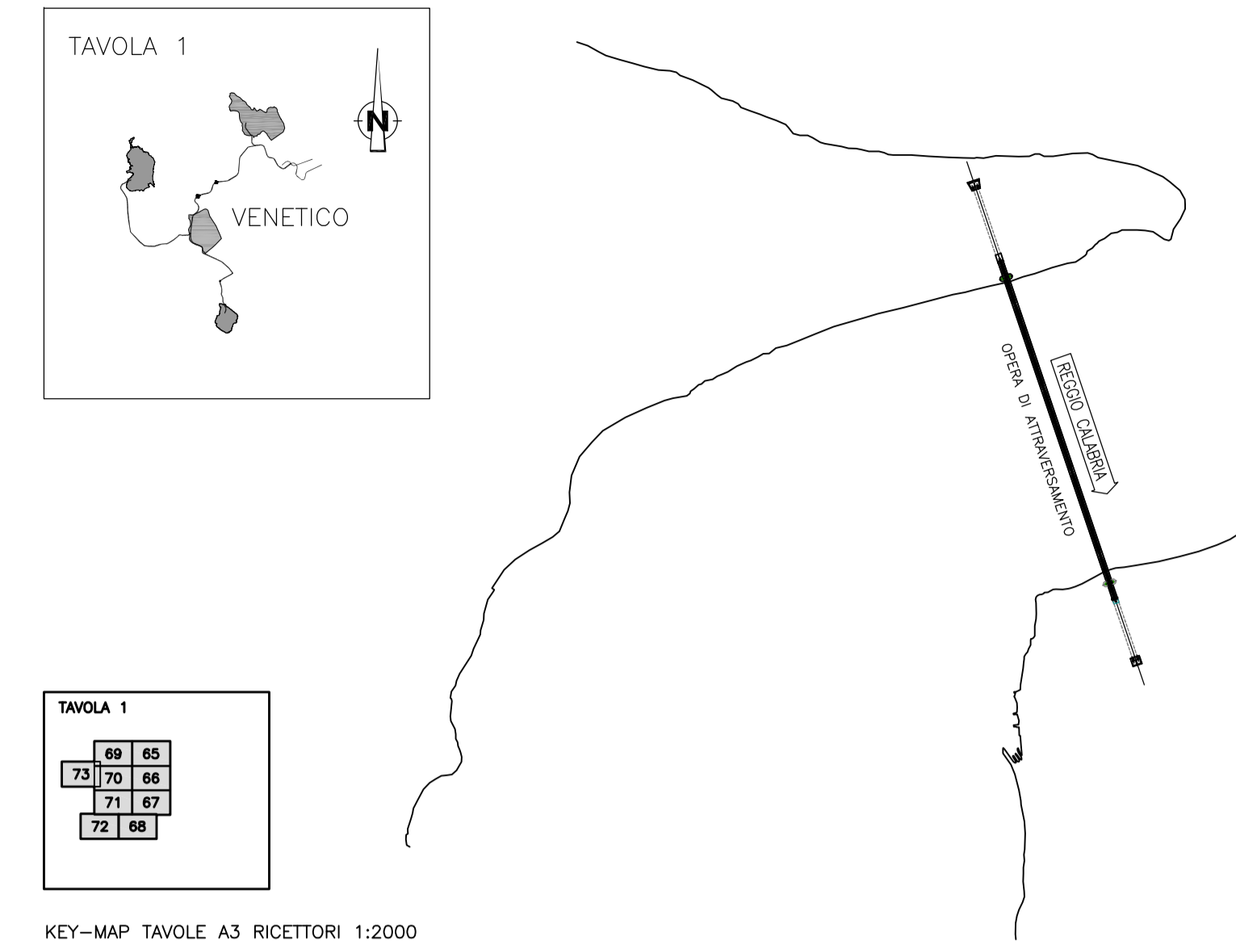
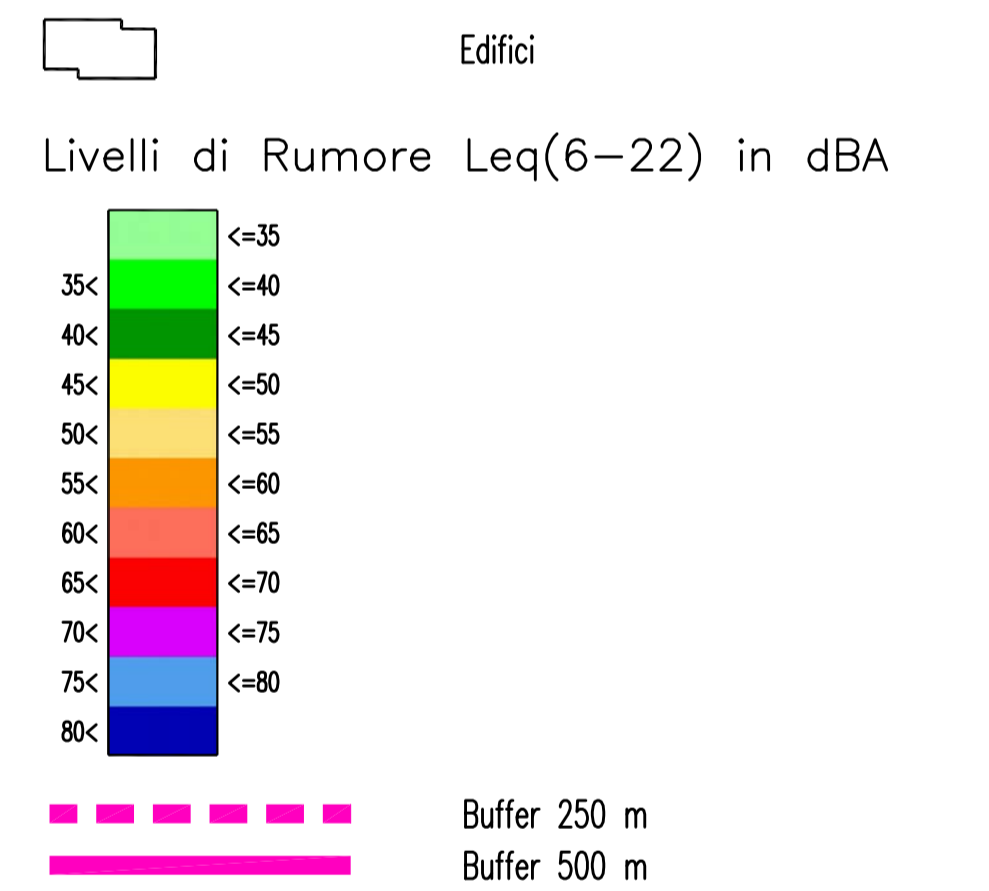


QUADRO DI UNIONE:



LEGENDA:



Stretto di Messina
Concessionari per la progettazione, realizzazione e gestione del collegamento stabile tra la Sicilia e il Continente
 (Legge n° 1158 del 17 dicembre 1971, modificata dal D.Lgs. n° 114 del 24 aprile 2003)

EUROLINK

PONTE SULLO STRETTO DI MESSINA
 PROGETTO DEFINITIVO

EUROLINK S.C.p.A.
 IMPREGILO S.p.A. (Mandatataria)
 SOCIETA' ITALIANA PER CONDOTTE DIACQUA S.p.A. (Mandatante)
 COOPERATIVA MURATORI E CEMENTISTI - C.M.C. di Ravenna Soc. Coop. a.r.l. (Mandatante)
 SACYR S.A.U. (Mandatante)
 ISHIKAWAJIMA - HARIMA HEAVY INDUSTRIES CO. LTD. (Mandatante)
 A.C.I. S.C.P.A. - CONSORZIO STABILE (Mandatante)

IL PROGETTISTA Dott. Ing. D. Spoglianti Ordine Ingegneri Milano n° 22953 SINA	IL CONTRAENTE GENERALE Project Manager (Ing. P.P. Marcheselli)	STRETTO DI MESSINA Direttore Generale e RUP Validazione (Ing. G. Fiammenghi)	STRETTO DI MESSINA Amministratore Delegato (Dott. P. Ciucci)
---	--	---	--

GENERALE AM0475_F0
 AMBIENTE
 STUDIO D'IMPATTO AMBIENTALE
 QUADRO DI RIFERIMENTO AMBIENTALE - RUMORE
 CANTIERI - SICILIA - VENETICO - SCENARIO 1 - MAPPATURA IMPATTO ACUSTICO PERIODO DIURNO

CODICE C G O 7 0 0 P P 5 D G A M I A Q 3 0 0 0 0 D 6 F 0	SCALA 1:5000
REV. DATA FO 20/06/2011	DESCRIZIONE EMISSIONE FINALE
REDATTO A. CALICÒ	VERIFICATO M. SALOMINEO
APPROVATO D. SPUGLIANTI	APPROVATO G. FIAMMENGHI