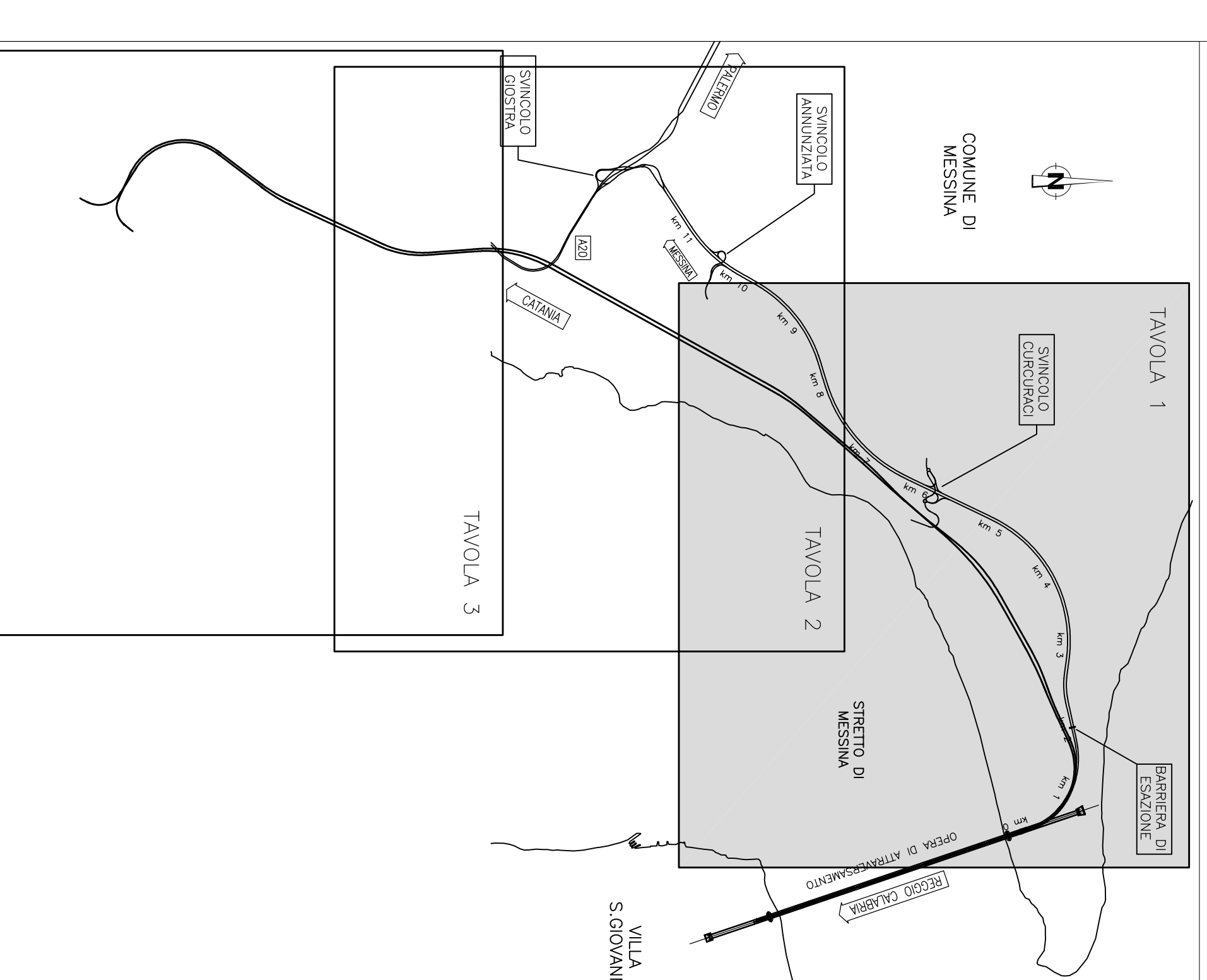


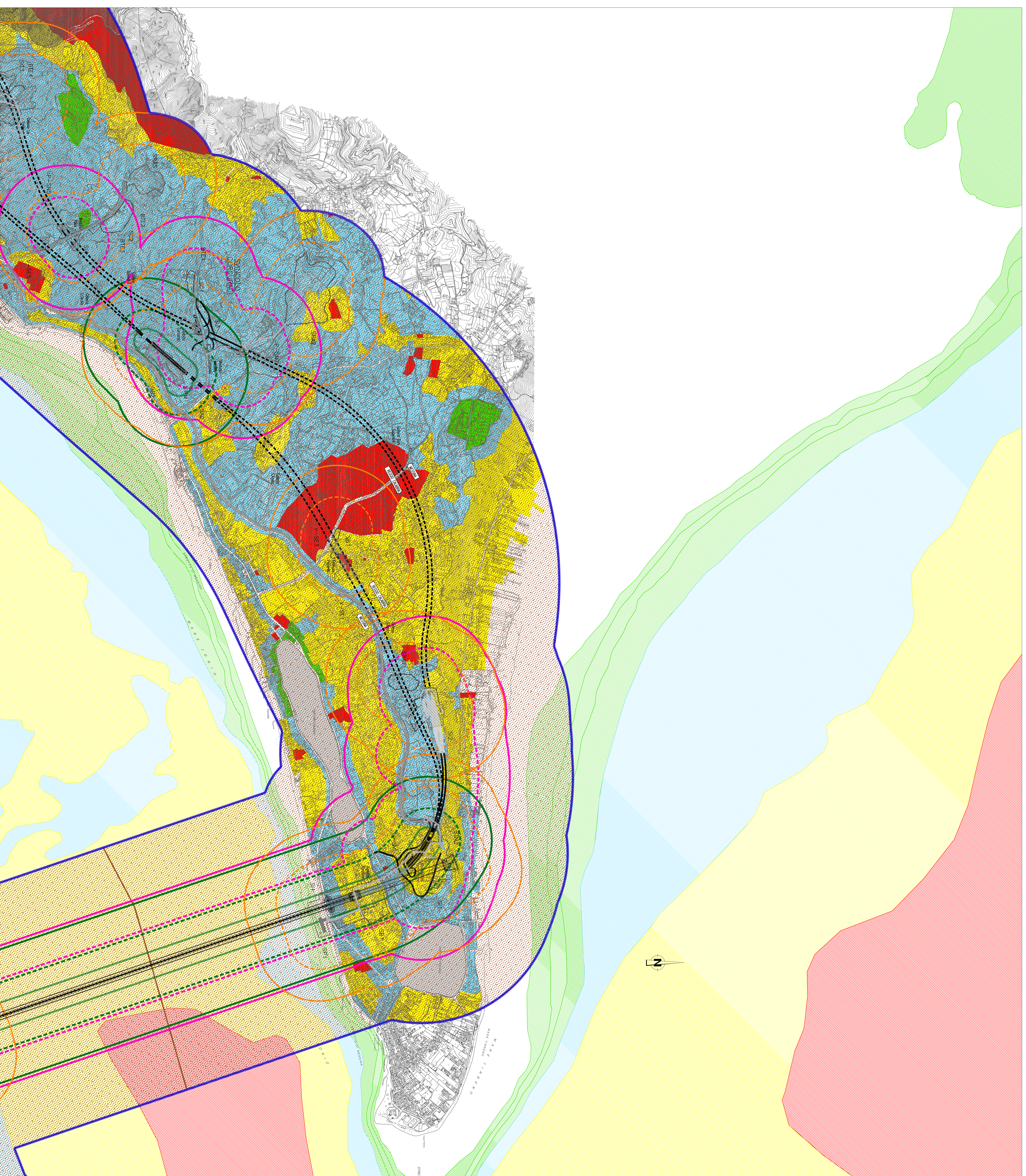
NOTE GENERALI

QUADRO DI UNIONE:



LEGENDA:

- Sensibilità Antropica**  
(Limiti di classificazione Acustica Comune e Zone di D.P.C.M. 01 Marzo 1997)
- Molto Alto (Classe I 50/60 dB)
  - Alto (Classe II 60/50 dB)
  - Medio (Classe III e Zone B 60/50 dB)
  - Basso (Classe IV e Zone A 55/55 dB)
- Zone di Alta Sensibilità Botanica Terrestre/Marina**  
(Zone di interesse naturalistico)
- Siti di importanza Comunitaria (SIC)
  - Zone di Protezione Speciale (ZPS)
- Sensibilità Marina (Profondità Fondali)**
- Molto Alto - Zona Biotica (> 200 m)
  - Alto - Zona Litorea (100 m < q < 200 m)
  - Medio - Zona Focale (50 m < q < 100 m)
  - Basso - Zona Interodale (10 m < q < 50 m)
- Fasce di studio contigue**
- Barriere 250 m fascia di pertinenza
  - Barriere 500 m contorno di studio
- Fasce di pertinenza infrastrutture stradali in progetto (D.P.R. 142/04)**
- Limite 250 m fascia di pertinenza
  - Limite 500 m contorno di studio
- Fasce di pertinenza infrastrutture ferroviarie in progetto (D.P.R. 459/98)**
- Limite 100 m fascia A
  - Limite 250 m fascia B
  - Limite 500 m contorno di studio
- Ambito di studio: 1000 m



**Stretto di Messina**

Coordinatore per la progettazione, redazione e gestione del collaudo della Via Sicula e Siculana  
 (Lavori di 1500 mt di lunghezza, 1700 mt di larghezza, 100 mt di altezza della Via di 111 mt di larghezza)

**EUROLINK S.C.P.A.**  
 IMPRESA S.p.A. A RESPONSABILITÀ LIMITATA  
 SOCIETÀ ITALIANA PER CONDOTTE EUROCOLINA S.p.A. (Materiana)  
 COOPERATIVA MANUTENZIONE E SERVIZI S.p.A. (Materiana)  
 SICOMES S.p.A. (Materiana)  
 SHIKAWAKA - HERMA HEAVY INDUSTRIES CO. LTD. (Materiana)  
 A.C.I. S.C.P.A. - CONSORZIO STABILE (Materiana)

**PROGETTO DEFINITIVO**

<p><b>EUROLINK S.C.P.A.</b>                  IMPRESA S.p.A. A RESPONSABILITÀ LIMITATA                  SOCIETÀ ITALIANA PER CONDOTTE EUROCOLINA S.p.A. (Materiana)                  COOPERATIVA MANUTENZIONE E SERVIZI S.p.A. (Materiana)                  SICOMES S.p.A. (Materiana)                  SHIKAWAKA - HERMA HEAVY INDUSTRIES CO. LTD. (Materiana)                  A.C.I. S.C.P.A. - CONSORZIO STABILE (Materiana)</p>			
<p><b>IL PROGETTISTA</b>                  Dott. Ing. G. Spagnoli                  Ing. G. Spagnoli                  Ottobre 2003                  (C.A.P. 99013)                  Office Impregioli Milano                  P. 15408</p>	<p><b>IL CONVENIENTE GENERALE</b>                  Project Manager                  Ing. P. Marzulli</p>	<p><b>STRETTO DI MESSINA</b>                  Capo Missioni                  Ing. G. Pizzomaggio</p>	<p><b>STRETTO DI MESSINA</b>                  Amministratore Delegato                  Dott. F. Cacciò</p>

**GENERALE**

**AMBIENTE**

**STUDIO D'IMPATTO AMBIENTALE**

**QUADRO DI RIFERIMENTO AMBIENTALE - RUMORE**

SICULA - CARNA DI SIVIESI DELLA SENSIBILITÀ ACUSTICA DEL TERRITORIO - Tav. 1/3

**AM0478\_F01**

SCALE: 1:1000

DATA: 20/06/2011

REDAZIONE: A. CACCIÒ, K. SPAGNOLI, S. SPAGNOLI

VERIFICA: A. CACCIÒ, K. SPAGNOLI, S. SPAGNOLI

CONFERMA: A. CACCIÒ, K. SPAGNOLI, S. SPAGNOLI

APPROVAZIONE: A. CACCIÒ, K. SPAGNOLI, S. SPAGNOLI

CONFERMA: A. CACCIÒ, K. SPAGNOLI, S. SPAGNOLI

APPROVAZIONE: A. CACCIÒ, K. SPAGNOLI, S. SPAGNOLI

CONFERMA: A. CACCIÒ, K. SPAGNOLI, S. SPAGNOLI

APPROVAZIONE: A. CACCIÒ, K. SPAGNOLI, S. SPAGNOLI

NOME FILE: AM0478\_F01.dwg