

NOTE GENERALI

Legenda tracciato ferroviario

- Tracciato
- Tracciato in galleria

Legenda tracciato stradale

- Tracciato in galleria
- Tracciato

Salerno-Reggio Calabria

Elementi legati alla percezione visiva

Fisico-morfologici

- Emergenze
- Quinte visive
- Piani terrazzati
- Aperture visuali

Percorsi a percezione visiva privilegiata

- Percorsi panoramici litoranei
- Percorsi panoramici collinari
- Autostrada A3 Salerno-Reggio Calabria
- Punti panoramici

Detrattori

- Lineari
- Puntuali

Ambiti di monitoraggio delle condizioni visuali

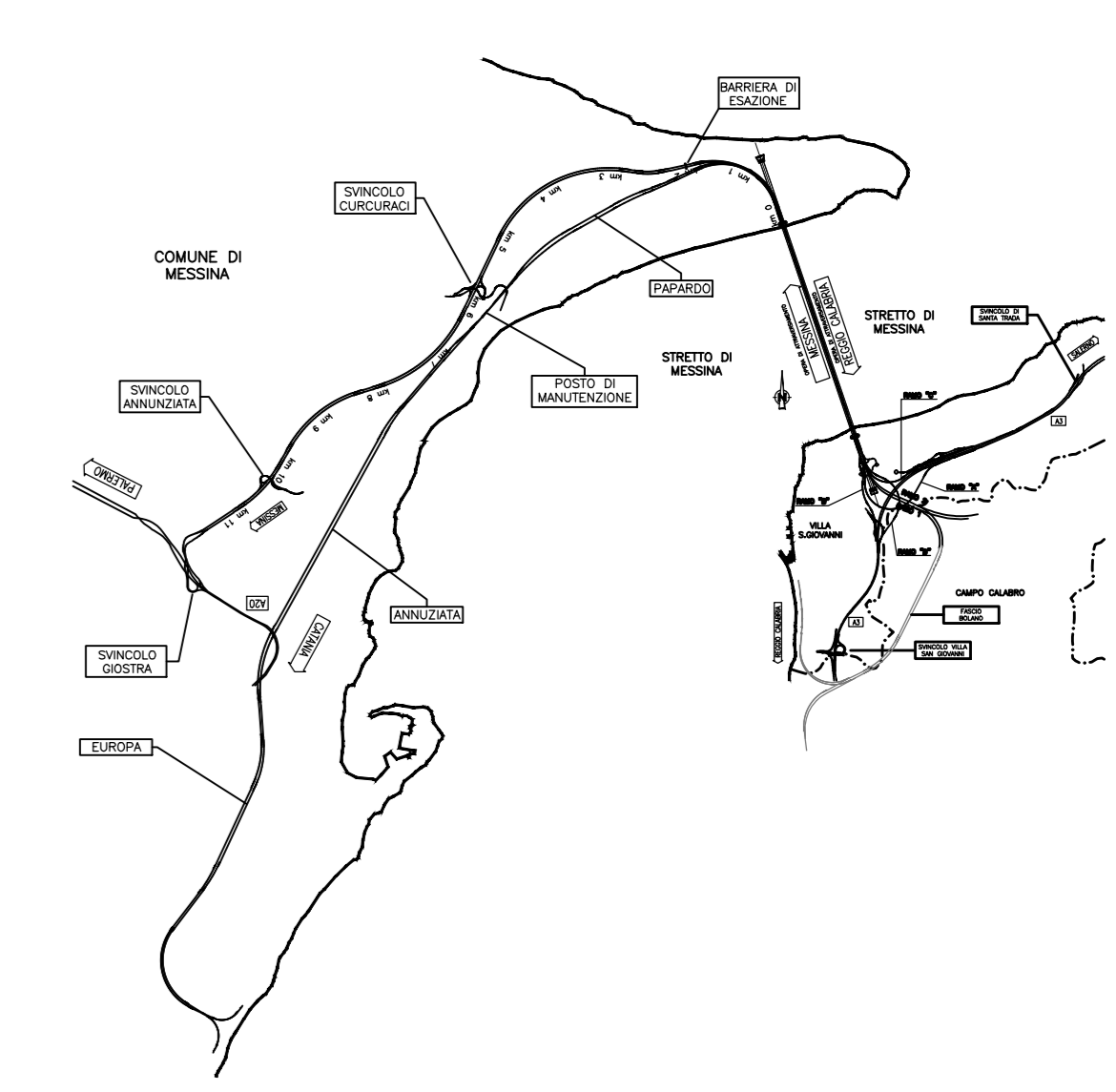
Calabria - Analisi delle visuali allo stato ante-operam

- Punti di vista statici
- Punti di vista dinamici

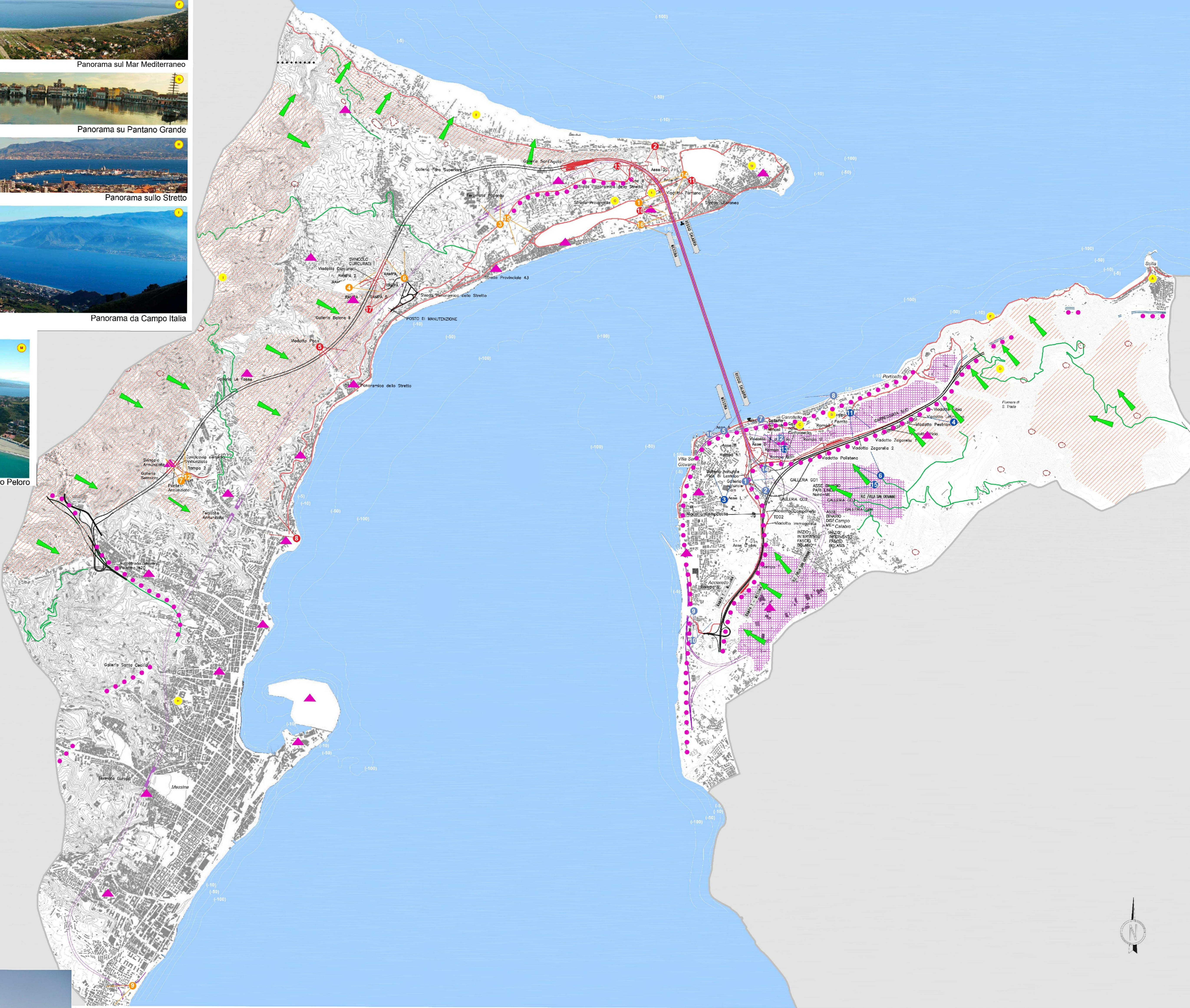
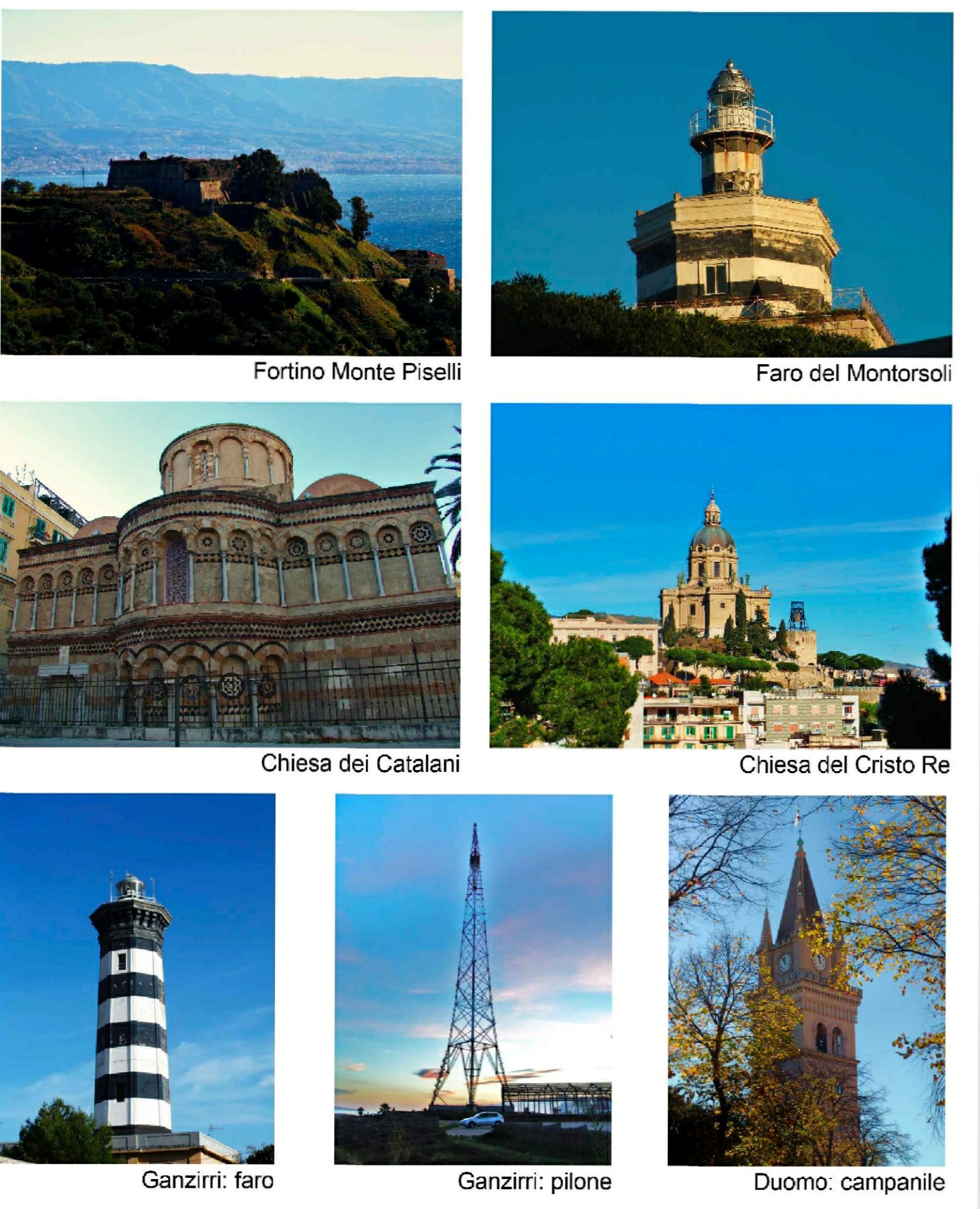
Sicilia - Analisi delle visuali allo stato ante-operam

- Punti di vista statici
- Punti di vista dinamici

QUADRO DI UNIONE



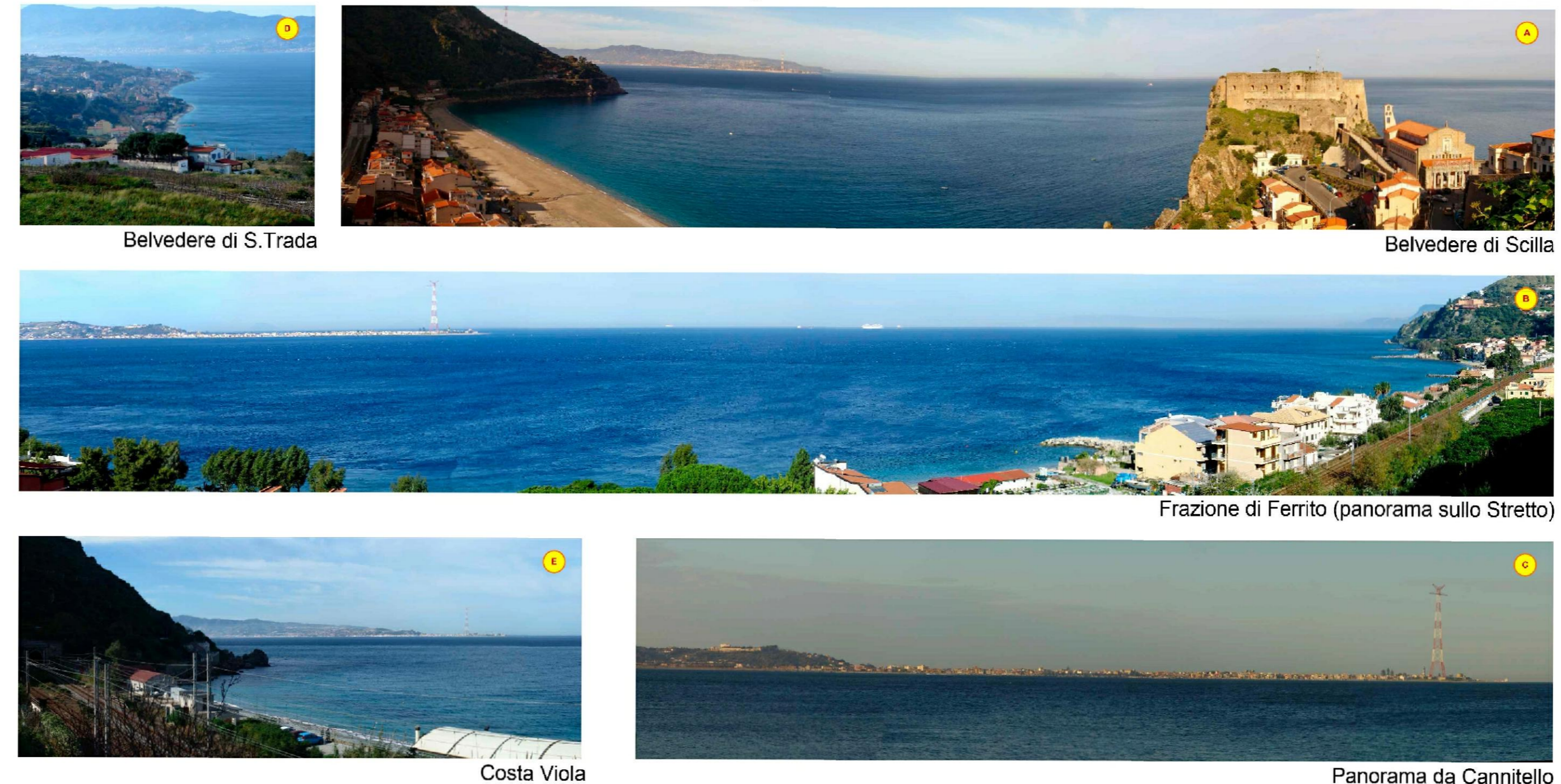
Elementi caratterizzanti il paesaggio



Elementi caratterizzanti il paesaggio



Punti panoramici



**Stretto di Messina**  
 Concessionaria per la progettazione, realizzazione e gestione del collegamento stabile tra la Sicilia e il Continente  
 Operatore di settore autorizzato (Legge n° 1158 del 17/12/1971, modificata dal D.lgs. n° 114 del 24/04/2003, legge n. 58 del 28/05/2023)  
**Eurolink**

**PONTE SULLO STRETTO DI MESSINA**  
**PROGETTO DEFINITIVO**  
 Documentazione Integrativa ai sensi della Legge n. 58 del 28.05.2023

**EUROLINK S.C.p.A.**  
 WEBUILD ITALIA S.p.A. (Mandataria)  
 SOCIETA' ITALIANA PER CONDOTTE D'ACQUA S.p.A. (Mandante)  
 COOPERATIVA MURATORI E CEMENTISTI - C.M.C. di Ravenna Soc. Coop. a.r.l. (Mandante)  
 SACYR S.A.U. (Mandante)  
 ISHIKAWAJIMA - HARIMA HEAVY INDUSTRIES CO. Ltd. (Mandante)  
 A.C.I. S.C.P.A. - CONSORZIO STABILE (Mandante)

IL PROGETTISTA <b>Eurolink</b> Dott. Ing. M. Orlandini Ordine Ingegneri Roma n° 14340	PRESTAZIONI SPECIFICHE Collegamento stabile <b>PROGER</b> Opera di ingegneria <b>COWI</b> Consulenza <b>rock</b>	IL CONTRATTORE GENERALE Amministratore Delegato Dott. F. di Pietro	STRETTO DI MESSINA Direttore Tecnico Dott. Ing. Valerio Mele	STRETTO DI MESSINA Amministratore Delegato Dott. P. Ciucci
---	--	--	--	--

**GENERALE** AMR0295  
 AMBIENTE  
 STUDIO DI IMPATTO AMBIENTALE  
 QUADRO DI RIFERIMENTO AMBIENTALE-PAESAGGIO  
 CALABRIA-SICILIA-Carta delle condizioni visuali

CODICE	SCALA				
[C][G][5][0][0][0][P][G][3][R][G][A][M][I][A][Q][3][0][0][0][0][0][0][0][0][4]	1:25.000				
REV.	DATA	DESCRIZIONE	REDATTO	VERIFICATO	APPROVATO
A	30/09/2023	EMISSIONE DEFINITIVA	FERRARO	SANORUCCI	ORLANDINI
B	20/01/2024	EMISSIONE PER AGGIORNAMENTO CARTIGLIO	FERRARO	SANORUCCI	ORLANDINI