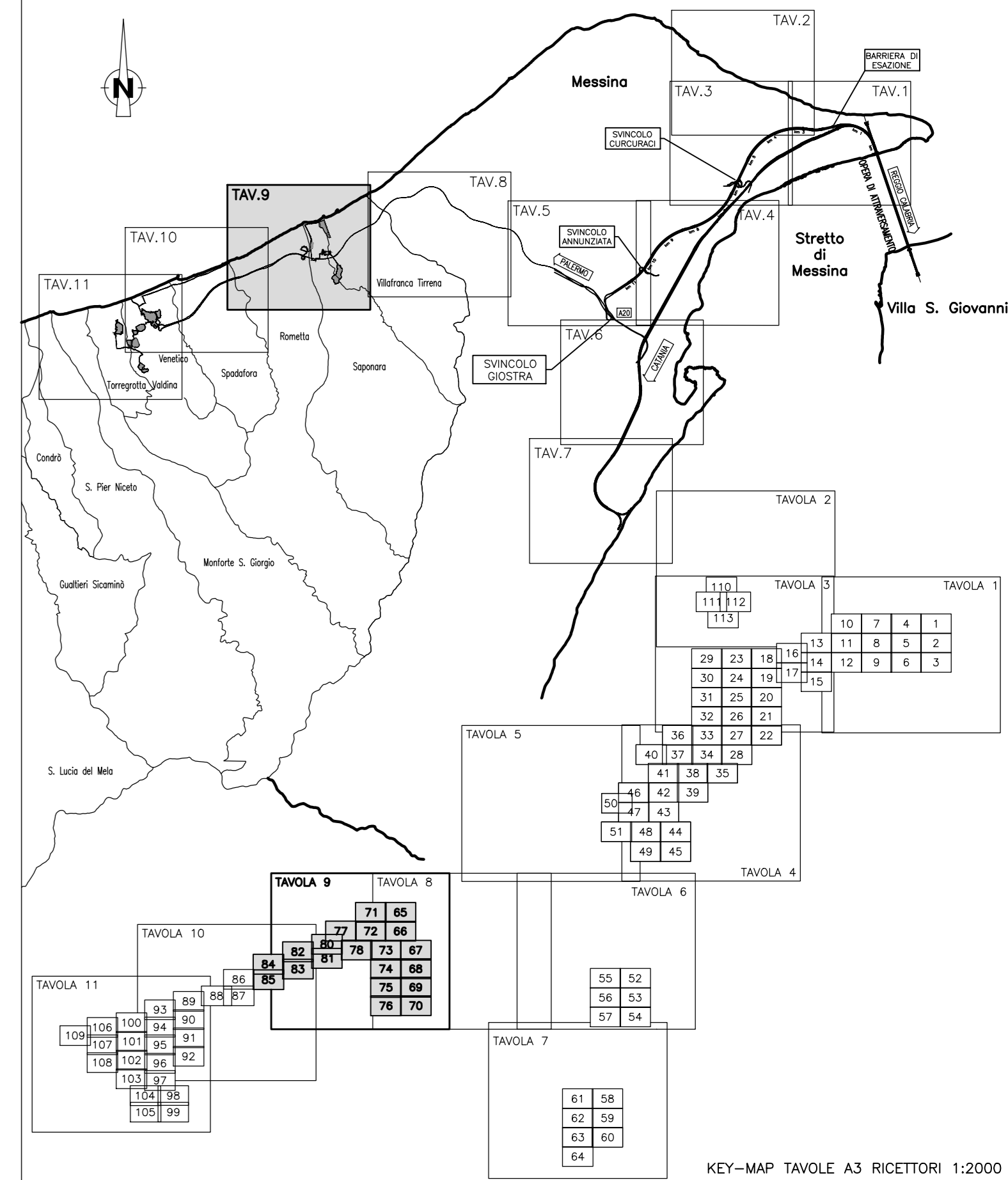
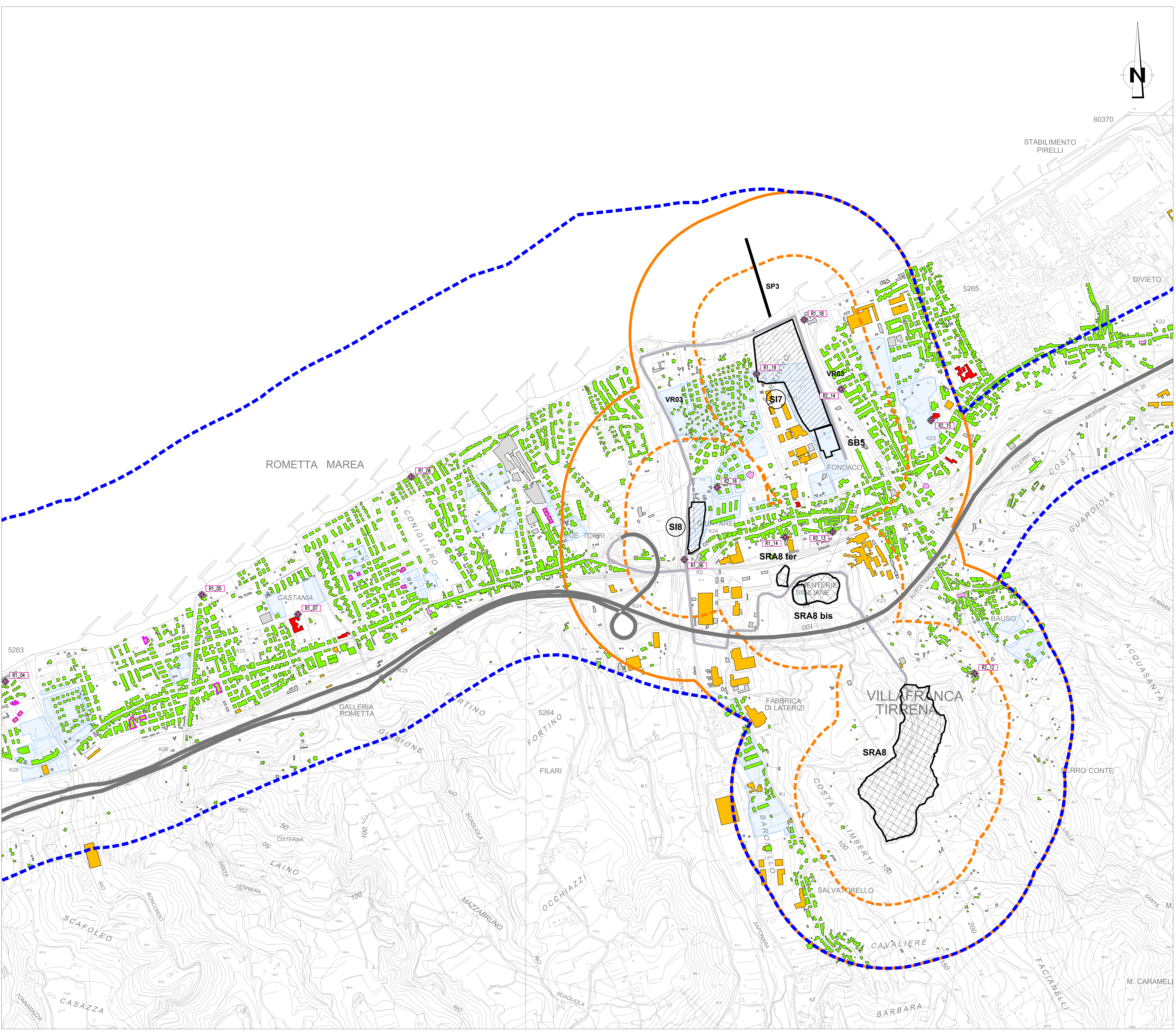


QUADRO DI UNIONE:



LEGENDA:

- Classificazione destinazioni d'uso**
- Edifici sensibili (Scuole, Ospedali, Case di Cura, ...)
 - Edifici industriali, commerciali, terziario
 - Edifici residenziali, edifici con presenza di residenza
 - Ruedi (edifici disabilitati, ...)
 - Edifici per il culto
 - Altra destinazione (lettaie, depositi, ...)
- Edifici di nuova edificazione o integrazione**
- Punti di Monitoraggio Rumore SIA 2002**
- Misure con tecnica mobile
 - Misure 24 ore
- Punti di Monitoraggio Rumore SIA 2010-2012**
- Misure con tecnica mobile
 - Misure 24 ore
- Aree di espansione da PRG**
- Aree di espansione residenziale
 - Aree di espansione industriale
 - Aree di espansione miste
- Fasce di studio cantieri**
- Buffer 250 m fascia di pertinenza
 - Buffer 500 m corridoio di studio
- Fasce di pertinenza infrastrutture stradali in progetto (D.P.R. 142/04)**
- Limite 250 m fascia di pertinenza
 - Limite 500 m corridoio di studio
- Fasce di pertinenza infrastrutture ferroviarie in progetto (D.P.R. 459/98)**
- Limite 100 m Fascia A
 - Limite 250 m Fascia B
 - Limite 500 m corridoio di studio
 - Ambito di studio ricettori



Stretto di Messina

Concessione per la progettazione, realizzazione e gestione del collegamento stabile tra la Sicilia e il Continente
 Operatore di diritto pubblico
 (Legge n. 1158 del 17/12/1971, modificata dal D.Lgs. n. 114 del 24/04/2001, Legge n. 58 del 28/05/2003)

PONTE SULLO STRETTO DI MESSINA

PROGETTO DEFINITIVO
 Documentazione Integrativa di sensi della Legge n. 58 del 26.05.2003

EUROLINK S.C.p.A.
 WEBUILD ITALIA S.p.A. (Mandataria)
 SOCIETA' ITALIANA PER CONDOTTE D'ACQUA S.p.A. (Mandatario)
 COOPERATIVA MURATORI E CEMENTISTI - C.M.C. di Ravenna Soc. Coop. a.r.l. (Mandatario)
 SACRY S.A.U. (Mandatario)
 ISHIKAWAJIMA - HARIMA HEAVY INDUSTRIES CO. Ltd. (Mandatario)
 A.C.I. S.C.P.A. - CONSORZIO STABILE (Mandatario)

IL PROGETTISTA Dott. Ing. M. Orlandini Cofide Ingegneri, Roma n. 4242	PRESTAZIONI SPECIALISTICHE Collegamento tra Sicilia e Continente COWI Cofide Ingegneri, Roma n. 4242	IL CONTRATTO GENERALE Amministratore Delegato Dott. F. di Pietro	STRETTO DI MESSINA Direttore Tecnico Dott. Ing. Valerio Miele	STRETTO DI MESSINA Amministratore Delegato Dott. P. Clucci
--	--	--	---	--

GENERALE AMR0828

AMBIENTE

STUDIO DI IMPATTO AMBIENTALE
QUADRO DI RIFERIMENTO AMBIENTALE - RUMORE
 SICILIA - TIPIZZAZIONE RICETTORI E AREE DI ESPANSIONE RESIDENZIALE PRG - TAV. 9/11

REV.	DATA	DESCRIZIONE	REDAZIONE	VERIFICATO	APPROVATO
A	30/09/2023	EMISSIONE DEFINITIVA	BERTETTI	SANDRUCCI	ORLANDINI
B	15/11/2023	EMISSIONE PER AGGIORNAMENTO	BERTETTI	SANDRUCCI	ORLANDINI
C	20/01/2024	EMISSIONE PER AGGIORNAMENTO CARTIGLIO	BERTETTI	SANDRUCCI	ORLANDINI