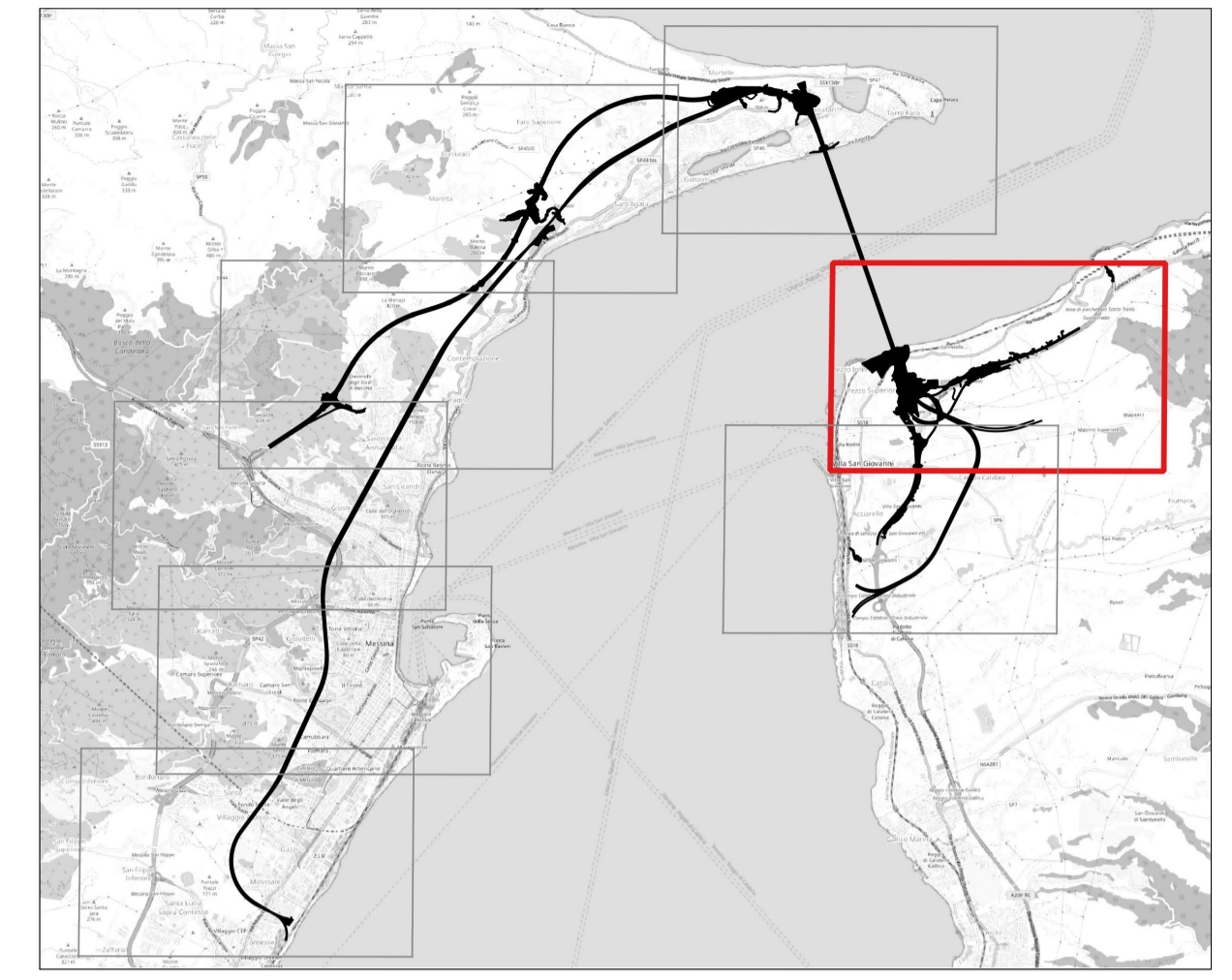


- LEGENDA USO DEL SUOLO**
- Ecosistema urbano
 - Ecosistema agricolo seminativo
 - Ecosistema agricolo arboreo
 - Ecosistema agricolo di pregio
 - Ecosistema forestale
 - Ecosistema arbustivo
 - Ecosistema prativo
 - Ecosistema con vegetazione rada o assente
 - Ecosistema aree umide e corsi d'acqua
 - Ecosistema costiero

- PROGETTO STRADALE E FERROVIARIO:**
- Trincea
 - Rilevato
 - Viadotto
 - Imbocco galleria
 - Galleria artificiale
 - Galleria naturale
 - Area di sosta
 - A20 e A2 "SA-RC"
 - A2 "SA-RC" tratto in galleria
 - Progetto ferroviario Fascio Bolano

- CANTIERIZZAZIONE:**
- PONTILI
SICILIA: SP1 - SP2 - SP3
CALABRIA: CP1
 - CANTIERI OPERATIVI
SICILIA: S11, S12, S13, S14, S15, S16, S17, S18, S1PM
CALABRIA: C11
 - CANTIERI LOGISTICI
SICILIA: SB1, SB2, SB3, SB4, SB5
CALABRIA: CB1
 - STAZIONI METROPOLITANE
SICILIA: SS1, SS2, SS3
 - SITI DI PRODUZIONE INERTI
SICILIA: SC1, SC2, SC3
CALABRIA: CC1
 - SITI DI RECUPERO AMBIENTALE
SICILIA: SRA4, SRA5, SRA6, SRA7, SRA8, SRA8bis/ter, SRA9, SRA10
CALABRIA: CRA3, CRA4, CRA5
 - DISCARICHE RIFIUTI SPECIALI NON PERICOLOSI
SICILIA: SRAS, SRAS1, SRAS2
CALABRIA: CRAS
 - VIABILITA'
 - PISTE DI CANTIERE





Concessionario per la progettazione, realizzazione e gestione del collegamento stabile tra lo Stretto e il Continente
Organismo di Diritto pubblico
(Legge n° 1158 del 17.12.1971, modificata dal D.Lgs. n° 114 del 24.04.2003, Legge n. 58 del 26.05.2003)



PONTE SULLO STRETTO DI MESSINA



PROGETTO DEFINITIVO

Documentazione Integrativa ai sensi della Legge n. 58 del 26.05.2003

EUROLINK S.C.p.A.
 WEBUILD ITALIA S.p.A. (Mandataria)
 SOCIETA' ITALIANA PER CONDOTTE D'ACQUA S.p.A. (Mandante)
 COOPERATIVA MURATORI E CEMENTISTI - C.M.C. di Ravenna Soc. Coop. a.r.l. (Mandante)
 SACYR S.A.U. (Mandante)
 ISHIKAWAJIMA - HARIMA HEAVY INDUSTRIES CO. Ltd. (Mandante)
 A.C.I. S.C.P.A. - CONSORZIO STABILE (Mandante)

IL PROGETTISTA  Dott. Ing. M. Orlandini Ordine Ingegneri Roma n° 14340	PRESTAZIONI SPECIALISTICHE Collaboratore progetto  Opera di ingegneria  	IL CONTRAENTE GENERALE Amministratore Delegato Dott. F. di Pietro	STRETTO DI MESSINA Direttore Tecnico Dott. Ing. Valerio Mele	STRETTO DI MESSINA Amministratore Delegato Dott. P. Ciucci
---	--	---	--	--

GENERALE AMR0899

AMBIENTE

Studio d'impatto ambientale

Quadro di riferimento ambientale – Ecosistemi

Carta degli ecosistemi tav. 1/8

CODICE	[C][G][5][0][0][0][P][P][5][R][G][A][M][I][A][Q][3][0][0][0][0][0][2][0][C]	SCALA:	1:5000		
REV.	DATA	DESCRIZIONE	REDDATO	VERIFICATO	APPROVATO
A	30/09/2023	EMISSIONE DEFINITIVA	DE FAZI	SANDRUCCI	ORLANDINI
B	15/11/2023	EMISSIONE PER AGGIORNAMENTO	DE FAZI	SANDRUCCI	ORLANDINI
C	20/01/2024	EMISSIONE PER AGGIORNAMENTO CARTIGLIO	DE FAZI	SANDRUCCI	ORLANDINI

NOME DEL FILE: AMR.dwg