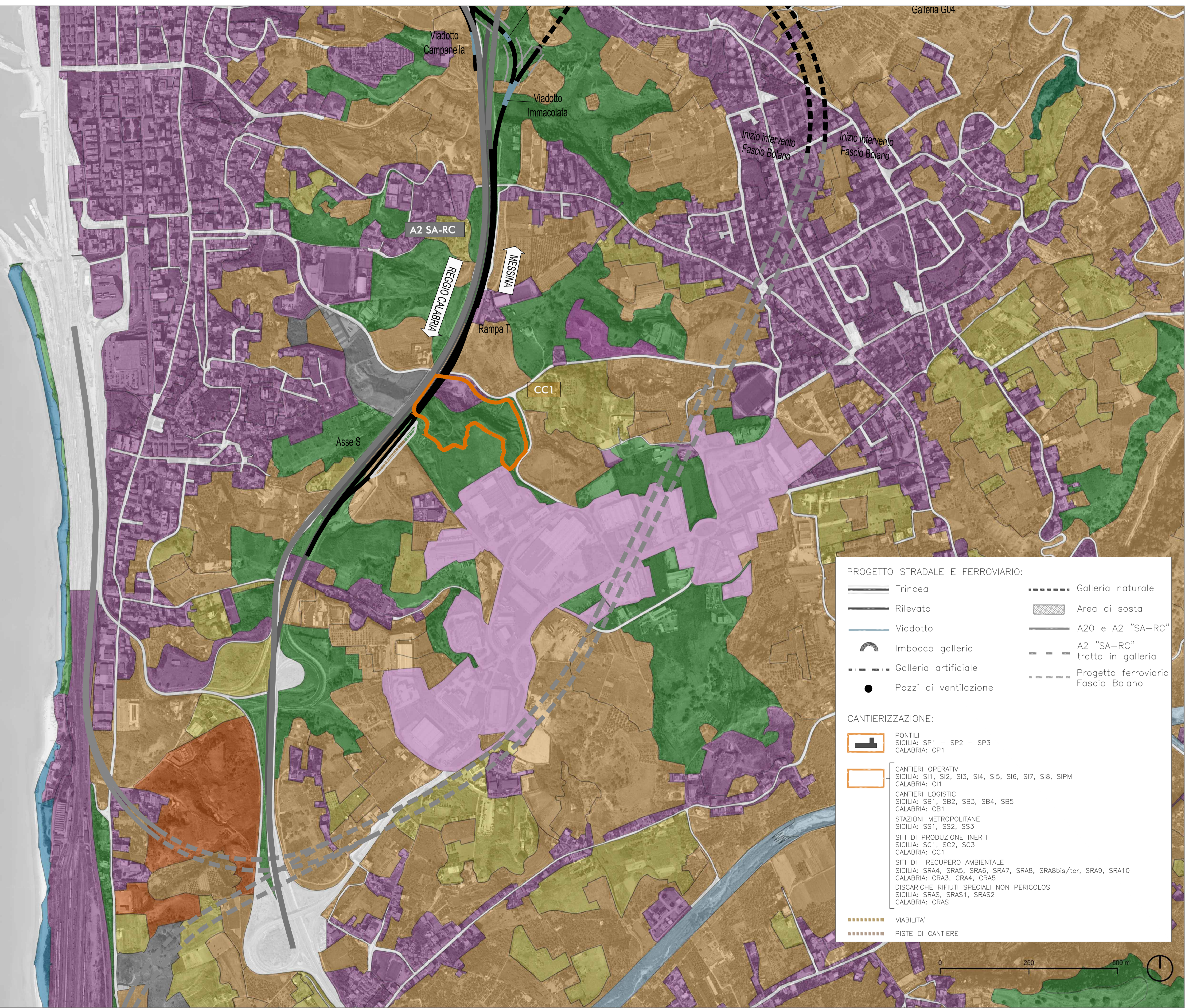


LEGENDA USO DEL SUOLO

	Ecosistema urbano
	Ecosistema agricolo seminativo
	Ecosistema agricolo arboreo
	Ecosistema agricolo di pregio
	Ecosistema forestale
	Ecosistema arbustivo
	Ecosistema prativo
	Ecosistema con vegetazione rada o assente
	Ecosistema aree umide e corsi d'acqua
	Ecosistema costiero

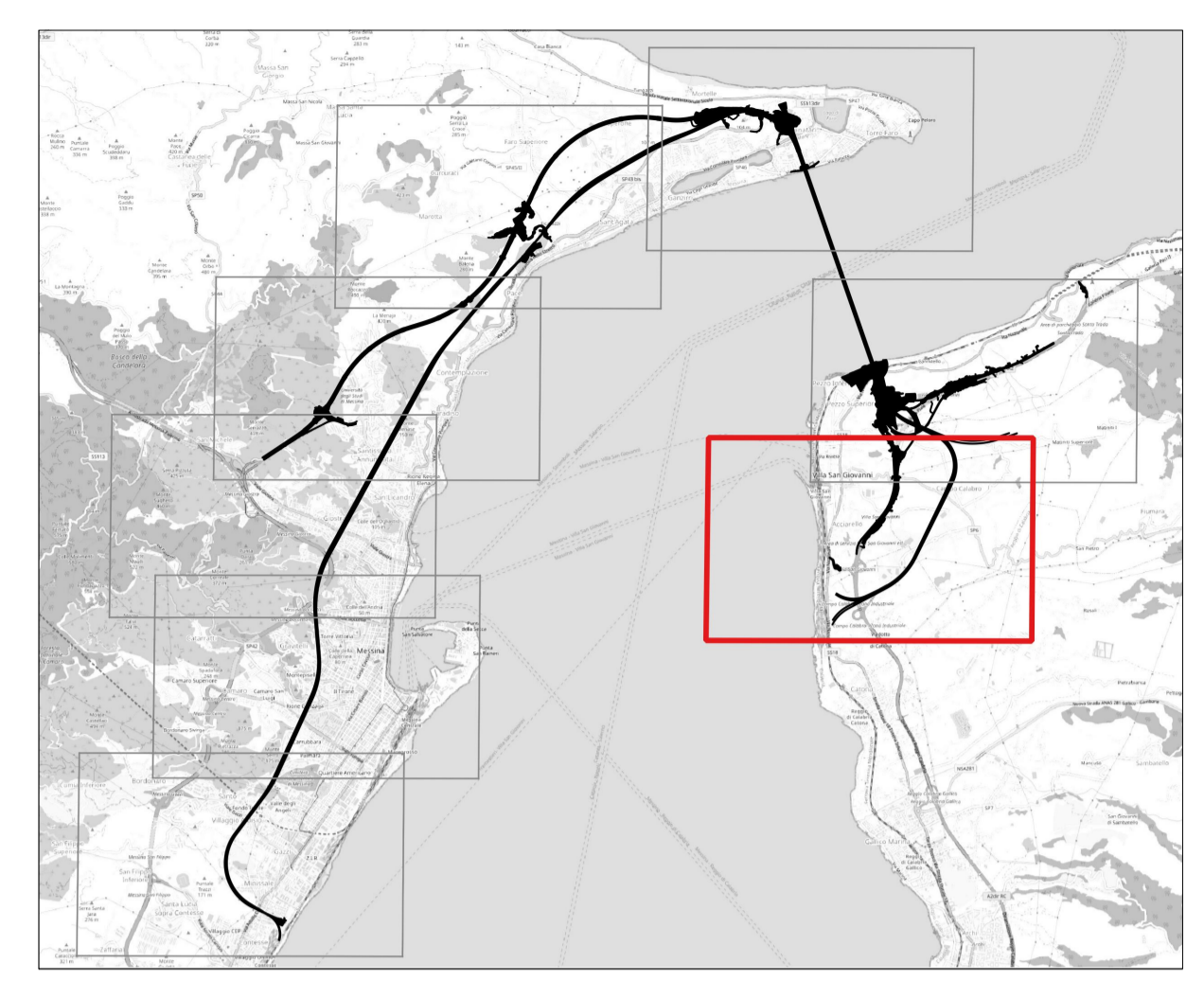


PROGETTO STRADALE E FERROVIARIO:

	Trincea		Galleria naturale
	Rilevato		Area di sosta
	Viadotto		A20 e A2 "SA-RC"
	Imbocco galleria		A2 "SA-RC" tratto in galleria
	Galleria artificiale		Progetto ferroviario Fascio Bolano
	Pozzi di ventilazione		

CANTIERIZZAZIONE:

	PONTILI SICILIA: SP1 - SP2 - SP3 CALABRIA: CP1
	CANTIERI OPERATIVI SICILIA: S11, S12, S13, S14, S15, S16, S17, S18, S1PM CALABRIA: C11
	CANTIERI LOGISTICI SICILIA: SB1, SB2, SB3, SB4, SB5 CALABRIA: CB1
	STAZIONI METROPOLITANE SICILIA: SS1, SS2, SS3
	SITI DI PRODUZIONE INERTI SICILIA: SC1, SC2, SC3 CALABRIA: CC1
	SITI DI RECUPERO AMBIENTALE SICILIA: SRA4, SRA5, SRA6, SRA7, SRA8, SRA8bis/ter, SRA9, SRA10 CALABRIA: CRA3, CRA4, CRA5
	DISCARICHE RIFIUTI SPECIALI NON PERICOLOSI SICILIA: SRAS, SRAS1, SRAS2 CALABRIA: CRAS
	VIABILITA'
	PISTE DI CANTIERE



Stretto di Messina

Concessionario per la progettazione, realizzazione e gestione del collegamento stabile tra lo Stretto e il Continente
Organismo di Diritto pubblico
(Legge n° 1158 del 17.12.1971, modificata dal D.Lgs. n° 114 del 24.04.2003, Legge n. 58 del 26.05.2003)

PONTE SULLO STRETTO DI MESSINA

PROGETTO DEFINITIVO
Documentazione Integrativa ai sensi della Legge n. 58 del 26.05.2003

EUROLINK S.C.p.A.
WEBUILD ITALIA S.p.A. (Mandataria)
SOCIETA' ITALIANA PER CONDOTTE D'ACQUA S.p.A. (Mandante)
COOPERATIVA MURATORI E CEMENTISTI - C.M.C. di Ravenna Soc. Coop. a.r.l. (Mandante)
SACYR S.A.U. (Mandante)
ISHIKAWAJIMA - HARIMA HEAVY INDUSTRIES CO. Ltd. (Mandante)
A.C.I. S.C.P.A. - CONSORZIO STABILE (Mandante)

IL PROGETTISTA Dott. Ing. M. Orlandini Ordine Ingegneri Roma n° 14340	PRESTAZIONI SPECIALISTICHE Collegamento stabile Coordinamento progetto Dipartimento Consulenza 	IL CONTRAENTE GENERALE Amministratore Delegato Dott. F. di Pietro	STRETTO DI MESSINA Direttore Tecnico Dott. Ing. Valerio Mele	STRETTO DI MESSINA Amministratore Delegato Dott. P. Ciucci
---	---	--	---	---

GENERALE **AMR0900**

AMBIENTE

Studio d'impatto ambientale
Quadro di riferimento ambientale – Ecosistemi
Carta degli ecosistemi tav. 2/8

REV.	DATA	DESCRIZIONE	REDATTO	VERIFICATO	APPROVATO
A	30/09/2023	EMISSIONE DEFINITIVA	DE FAZI	SANDRUCCI	ORLANDINI
B	15/11/2023	EMISSIONE PER AGGIORNAMENTO	DE FAZI	SANDRUCCI	ORLANDINI
C	20/01/2024	EMISSIONE PER AGGIORNAMENTO CARTIGLIO	DE FAZI	SANDRUCCI	ORLANDINI

SCALA: 1:5000

NOME DEL FILE: AMR.dwg