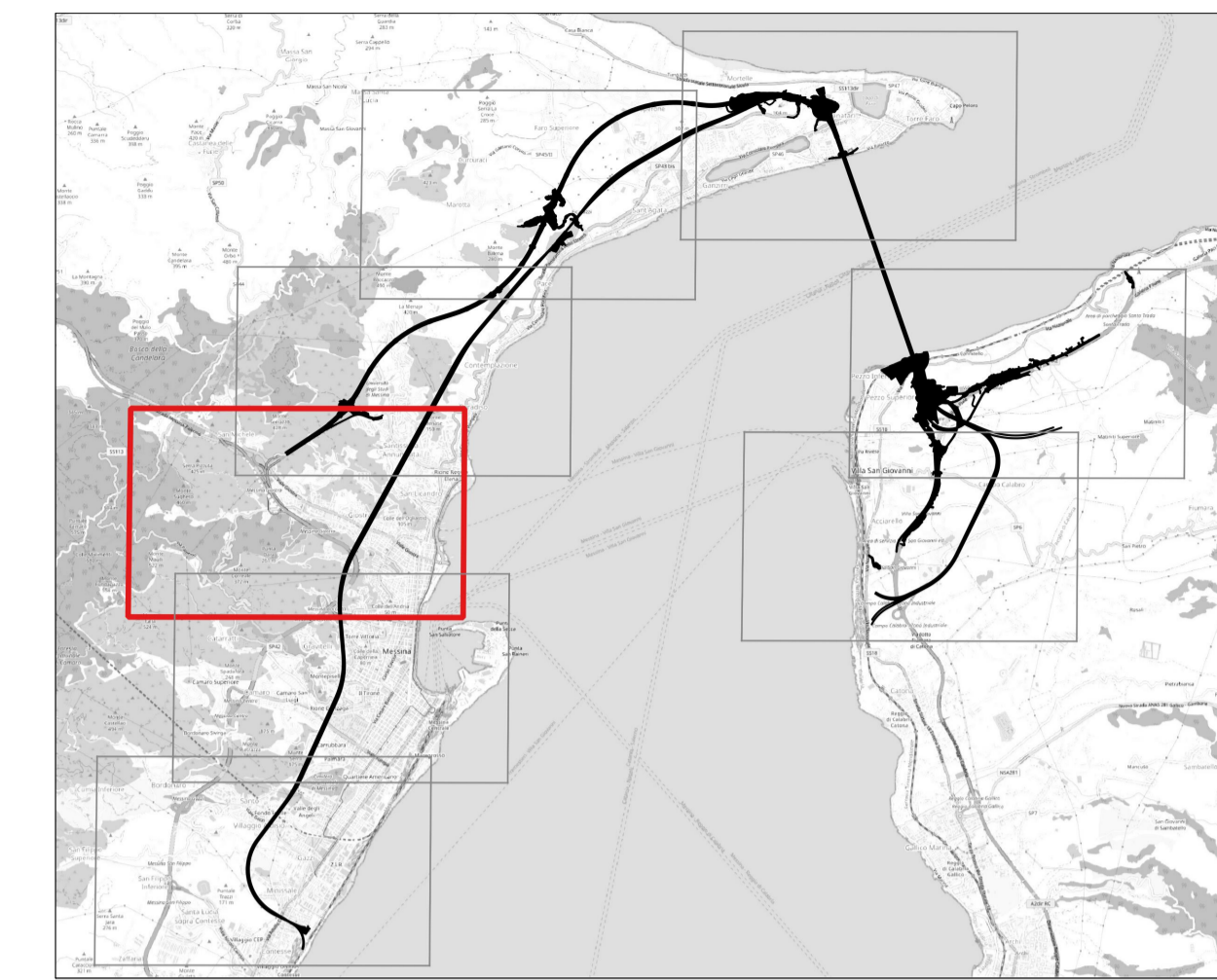


- LEGENDA USO DEL SUOLO**
- Ecosistema urbano
  - Ecosistema agricolo seminativo
  - Ecosistema agricolo arboreo
  - Ecosistema agricolo di pregio
  - Ecosistema forestale
  - Ecosistema arbustivo
  - Ecosistema prativo
  - Ecosistema con vegetazione rada o assente
  - Ecosistema aree umide e corsi d'acqua
  - Ecosistema costiero

- PROGETTO STRADALE E FERROVIARIO:**
- Trincea
  - Rilevato
  - Viadotto
  - Imbocco galleria
  - Galleria artificiale
  - Pozzi di ventilazione
  - Galleria naturale
  - Area di sosta
  - A20 e A2 "SA-RC"
  - A2 "SA-RC" tratto in galleria
  - Progetto ferroviario Fascio Bolano
- CANTIERIZZAZIONE:**
- PONTILI  
SICILIA: SP1 - SP2 - SP3  
CALABRIA: CP1
  - CANTIERI OPERATIVI  
SICILIA: S11, S12, S13, S14, S15, S16, S17, S18, SIPM  
CALABRIA: C11
  - CANTIERI LOGISTICI  
SICILIA: SB1, SB2, SB3, SB4, SB5  
CALABRIA: CB1
  - STAZIONI METROPOLITANE  
SICILIA: SS1, SS2, SS3
  - SITI DI PRODUZIONE INERTI  
SICILIA: SC1, SC2, SC3  
CALABRIA: CC1
  - SITI DI RECUPERO AMBIENTALE  
SICILIA: SRA4, SRA5, SRA6, SRA7, SRA8, SRA8bis/ter, SRA9, SRA10  
CALABRIA: CRA3, CRA4, CRA5
  - DISCARICHE RIFIUTI SPECIALI NON PERICOLOSI  
SICILIA: SRAS, SRAS1, SRAS2  
CALABRIA: CRAS
  - VIABILITA'
  - PISTE DI CANTIERE



**Stretto di Messina**

Concessionario per la progettazione, realizzazione e gestione del collegamento stabile tra lo Stretto e il Continente  
Organismo di Diritto pubblico  
(Legge n° 1158 del 17.12.1971, modificata dal D.lgs. n° 114 del 24.04.2003, Legge n. 58 del 26.05.2003)

**PONTE SULLO STRETTO DI MESSINA**

**PROGETTO DEFINITIVO**  
Documentazione Integrativa ai sensi della Legge n. 58 del 26.05.2003

**EUROLINK S.C.p.A.**  
WEBUILD ITALIA S.p.A. (Mandataria)  
SOCIETA' ITALIANA PER CONDOTTE D'ACQUA S.p.A. (Mandante)  
COOPERATIVA MURATORI E CEMENTISTI - C.M.C. di Ravenna Soc. Coop. a.r.l. (Mandante)  
SACYR S.A.U. (Mandante)  
ISHIKAWAJIMA - HARIMA HEAVY INDUSTRIES CO. Ltd. (Mandante)  
A.C.I. S.C.P.A. - CONSORZIO STABILE (Mandante)

IL PROGETTISTA  Dott. Ing. M. Orlandini Ordine Ingegneri Roma n° 14340	PRESTAZIONI SPECIALISTICHE Cooperativa "Sema-Progettazione Ambiente"  Opera di attrezzamento  	IL CONTRAENTE GENERALE Amministratore Delegato Dott. F. di Pietro	STRETTO DI MESSINA Direttore Tecnico Dott. Ing. Valerio Mele	STRETTO DI MESSINA Amministratore Delegato Dott. P. Ciucci
--	---	---	--	--

**GENERALE** **AMR0904**

**AMBIENTE**

Studio d'impatto ambientale  
Quadro di riferimento ambientale - Ecosistemi  
Carta degli ecosistemi tav. 6/8

CODICE		C	G	5	0	0	P	P	5	R	G	A	M	I	A	Q	3	0	0	0	0	0	2	5	C	SCALA: 1:5000	
REV.	DATA	DESCRIZIONE																							REDATTO	VERIFICATO	APPROVATO
A	30/09/2023	EMISSIONE DEFINITIVA																							DE FAZI	SANDRUCCI	ORLANDINI
B	15/11/2023	EMISSIONE PER AGGIORNAMENTO																							DE FAZI	SANDRUCCI	ORLANDINI
C	20/01/2024	EMISSIONE PER AGGIORNAMENTO CARTIGLIO																							DE FAZI	SANDRUCCI	ORLANDINI