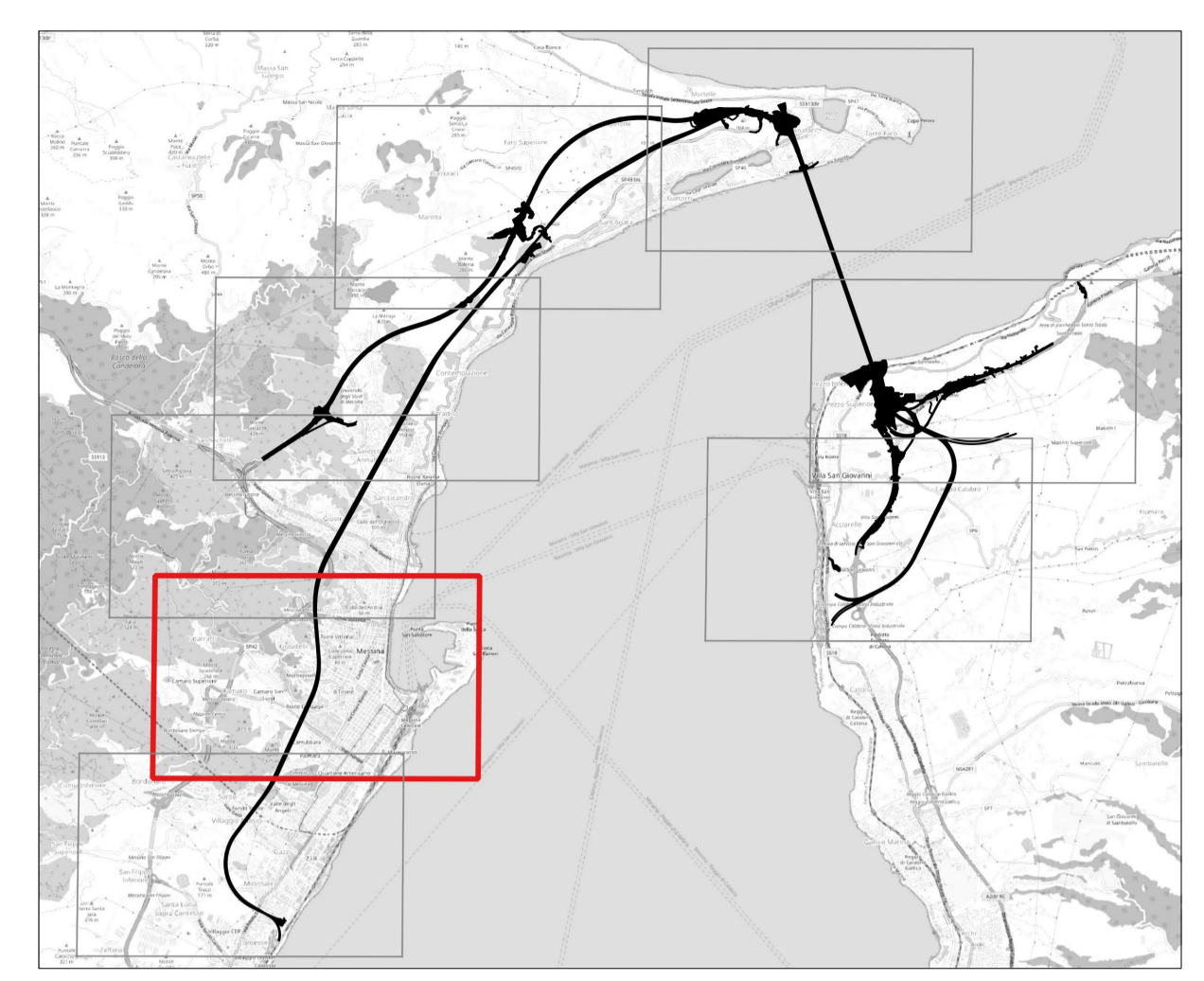


- LEGENDA USO DEL SUOLO**
- Ecosistema urbano
 - Ecosistema agricolo seminativo
 - Ecosistema agricolo arboreo
 - Ecosistema agricolo di pregio
 - Ecosistema forestale
 - Ecosistema arbustivo
 - Ecosistema prativo
 - Ecosistema con vegetazione rada o assente
 - Ecosistema aree umide e corsi d'acqua
 - Ecosistema costiero

- PROGETTO STRADALE E FERROVIARIO:**
- Trincea
 - Rilevato
 - Viadotto
 - ◡ Imbocco galleria
 - - - Galleria artificiale
 - Pozzi di ventilazione
 - Galleria naturale
 - ▨ Area di sosta
 - A20 e A2 "SA-RC"
 - - - A2 "SA-RC" tratto in galleria
 - - - Progetto ferroviario Fascio Bolano
- CANTIERIZZAZIONE:**
- PONTILI
SICILIA: SP1 - SP2 - SP3
CALABRIA: CP1
 - CANTIERI OPERATIVI
SICILIA: S11, S12, S13, S14, S15, S16, S17, S18, S1PM
CALABRIA: C11
 - CANTIERI LOGISTICI
SICILIA: SB1, SB2, SB3, SB4, SB5
CALABRIA: CB1
 - STAZIONI METROPOLITANE
SICILIA: SS1, SS2, SS3
 - SITI DI PRODUZIONE INERTI
SICILIA: SC1, SC2, SC3
CALABRIA: CC1
 - SITI DI RECUPERO AMBIENTALE
SICILIA: SRA4, SRA5, SRA6, SRA7, SRA8, SRA8bis/ter, SRA9, SRA10
CALABRIA: CRA3, CRA4, CRA5
 - DISCARICHE RIFIUTI SPECIALI NON PERICOLOSI
SICILIA: SRAS, SRAS1, SRAS2
CALABRIA: CRAS
 - VIABILITA'
 - PISTE DI CANTIERE



Stretto di Messina
 Concessionaria per la progettazione, realizzazione e gestione del collegamento stabile tra la Sicilia e il Continente
 Organismo di Diritto pubblico
 (Legge n° 1158 del 17.12.1971, modificata dal D.Lgs. n° 114 del 24.04.2003, Legge n. 58 del 26.05.2023)

PONTE SULLO STRETTO DI MESSINA

PROGETTO DEFINITIVO
 Documentazione Integrativa ai sensi della Legge n. 58 del 26.05.2023

EUROLINK S.C.p.A.
 WEBUILD ITALIA S.p.A. (Mandataria)
 SOCIETA' ITALIANA PER CONDOTTE D'ACQUA S.p.A. (Mandante)
 COOPERATIVA MURATORI E CEMENTISTI - C.M.C. di Ravenna Soc. Coop. a.r.l. (Mandante)
 SACYR S.A.U. (Mandante)
 ISHIKAWAJIMA - HARIMA HEAVY INDUSTRIES CO. Ltd. (Mandante)
 A.C.I. S.C.P.A. - CONSORZIO STABILE (Mandante)

IL PROGETTISTA Dott. Ing. M. Orlandini Ordine Ingegneri Roma n° 14340	PRESTAZIONI SPECIALISTICHE Coordinamento progetto COWI Opera di attraversamento ROCKSOUL	IL CONTRAENTE GENERALE Amministratore Delegato Dott. F. di Pietro	STRETTO DI MESSINA Direttore Tecnico Dott. Ing. Valerio Mele	STRETTO DI MESSINA Amministratore Delegato Dott. P. Ciucci
--	--	---	--	--

GENERALE AMR0905
AMBIENTE
 Studio d'impatto ambientale
 Quadro di riferimento ambientale - Ecosistemi
 Carta degli ecosistemi tav. 7/8

CODICE | C | G | 5 | 0 | 0 | 0 | P | P | 5 | R | G | A | M | I | A | Q | 3 | 0 | 0 | 0 | 0 | 0 | 2 | 6 | C | SCALA: 1:5000

REV.	DATA	DESCRIZIONE	REDATTO	VERIFICATO	APPROVATO
A	30/09/2023	EMISSIONE DEFINITIVA	DE FAZI	SANDRUCCI	ORLANDINI
B	15/11/2023	EMISSIONE PER AGGIORNAMENTO	DE FAZI	SANDRUCCI	ORLANDINI
C	20/01/2024	EMISSIONE PER AGGIORNAMENTO CARTIGLIO	DE FAZI	SANDRUCCI	ORLANDINI