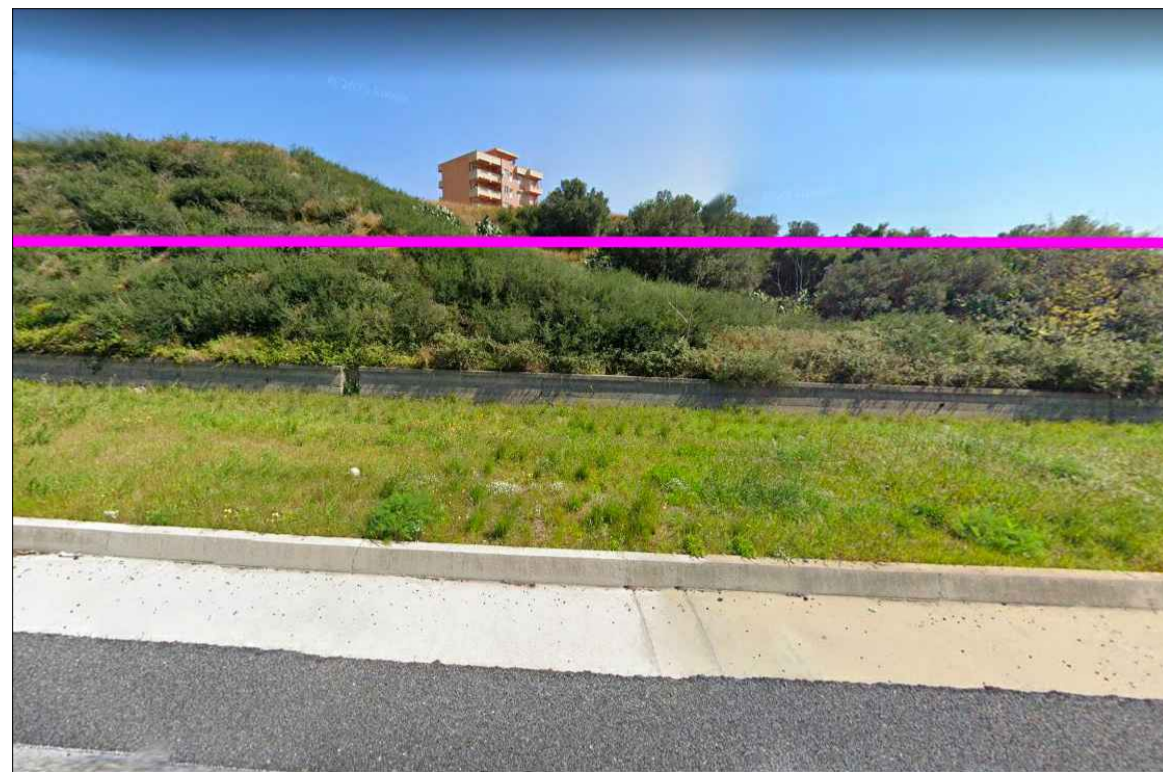


# Calabria - Analisi delle visuali allo stato ante-operam



Visuale occlusa - A2 svincolo Villa S. Giovanni **1**



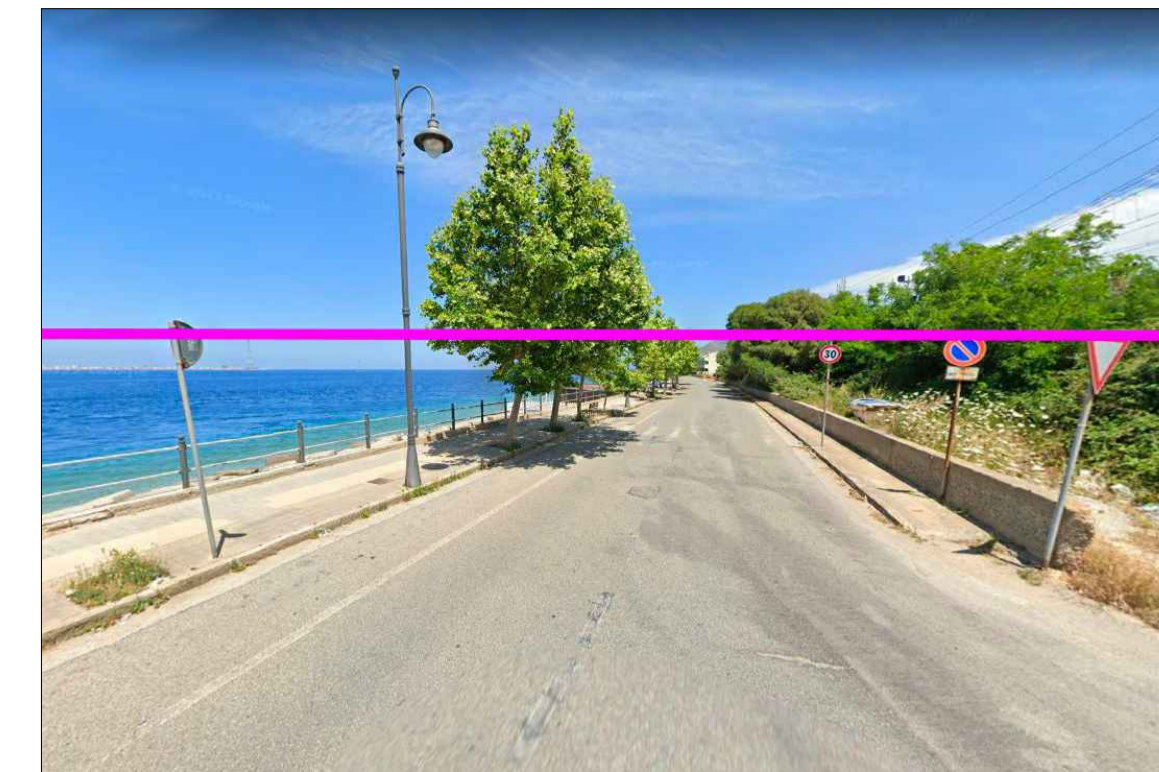
Visuale libera - Autostrada del Mediterraneo **2**



Visuale parzialmente libera - Via Alcide de Gasperi **3**



Visuale libera - Via Matiniti Superiore **4**



Visuale libera - Via Lungomare Cenide **5**



Visuale libera - Via Pietralcine **6**



Visuale libera - Via Lungomare Cenide **7**



Visuale libera - Lungomare Fata Morgana **8**



Visuale libera - Strada Statale 738 **9**



Visuale parzialmente libera - Strada Statale 738 **10**



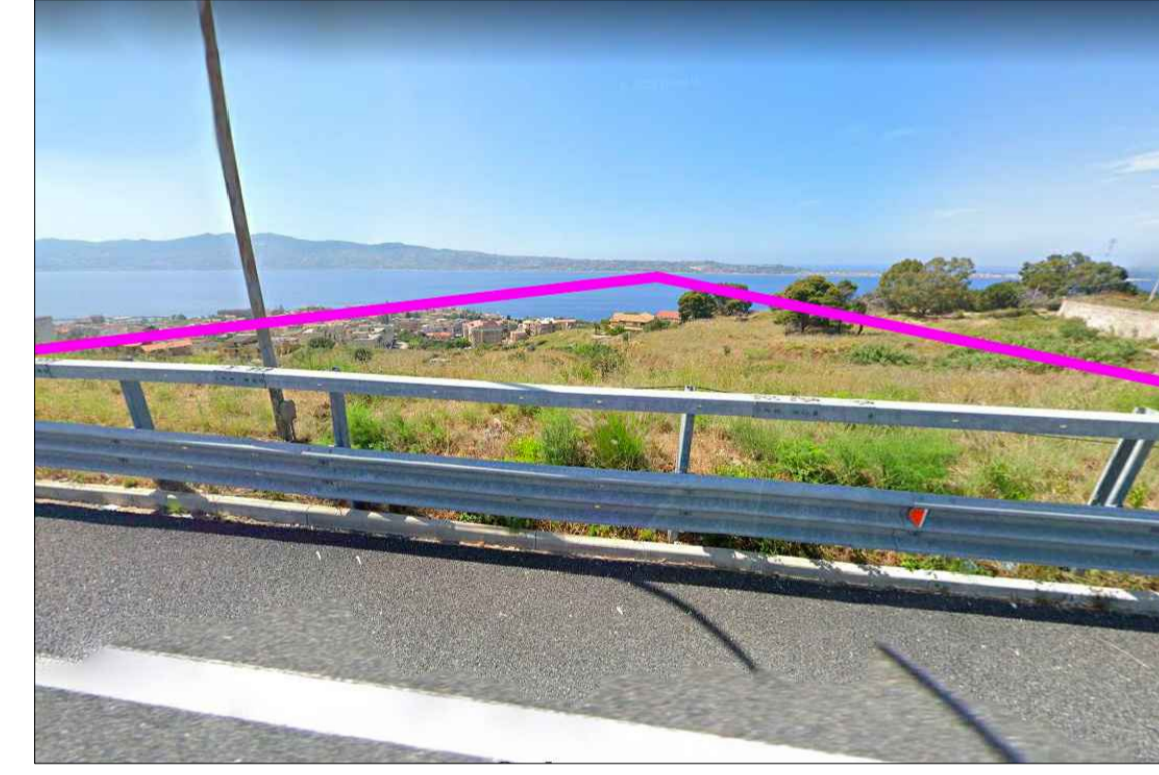
Visuale libera - Via Nazionale **11**



Visuale parzialmente libera - Via Porto Salvo **12**



Visuale occlusa - Via Commenda **13**



Visuale libera - Autostrada del Mediterraneo **14**



Visuale libera - Via Pietralcine **15**



Visuale libera - Via Lungomare Cenide **16**

LEGENDA  
 - - - - - Infrastruttura in galleria  
 - - - - - Infrastruttura non in galleria

NB: Per visualizzare il posizionamento delle visuali, fare riferimento all'elaborato AMR0295\_Planimetria analisi visuali

**Stretto di Messina**  
 Organismo di diritto pubblico  
 (Legge n° 1158 del 17.12.1971, modificata dal D.Lgs. n° 114 del 24.04.2003, Legge n. 58 del 26.05.2023)

**PONTE SULLO STRETTO DI MESSINA**

**PROGETTO DEFINITIVO**  
 Documentazione Integrativa ai sensi della Legge n. 58 del 26.05.2023

**EUROLINK S.C.p.A.**  
 WEBUILD ITALIA S.p.A. (Mandataria)  
 SOCIETA' ITALIANA PER CONDOTTE D'ACQUA S.p.A. (Mandante)  
 COOPERATIVA MURATORI E CEMENTISTI - C.M.C. di Ravenna Soc. Coop. a.r.l. (Mandante)  
 SACYR S.A.U. (Mandante)  
 ISHIKAWAJIMA - HARIMA HEAVY INDUSTRIES CO. Ltd. (Mandante)  
 A.C.I. S.C.P.A. - CONSORZIO STABILE (Mandante)

IL PROGETTISTA  Dott. Ing. M. Orlandini Ordine Ingegneri Roma n° 14340	PRESTAZIONI SPECIALISTICHE Coordinamento generale  Opera di coordinamento  	IL CONTRAENTE GENERALE Amministratore Delegato Dott. F. di Pietro	STRETTO DI MESSINA Direttore Tecnico Dott. Ing. Valerio Mele	STRETTO DI MESSINA Amministratore Delegato Dott. P. Ciucci
--	--	---	--	--

**GENERALE** AMR0912  
 AMBIENTE  
 STUDIO DI IMPATTO AMBIENTALE  
 QUADRO DI RIFERIMENTO AMBIENTALE-PAESAGGIO  
 CALABRIA-Documentazione fotografica, visibilità da punti di vista statici e dinamici

CODICE C G S O O P S X R G A M I A Q 3 0 0 0 0 0 0 9 A				SCALA: -	
REV.	DATA	DESCRIZIONE	REDATTO	VERIFICATO	APPROVATO
A	30/09/2023	EMISSIONE DEFINITIVA	FERRARO	SANDRUCCI	ORLANDINI
B	20/01/2024	EMISSIONE PER AGGIORNAMENTO CARTICLIO	FERRARO	SANDRUCCI	ORLANDINI