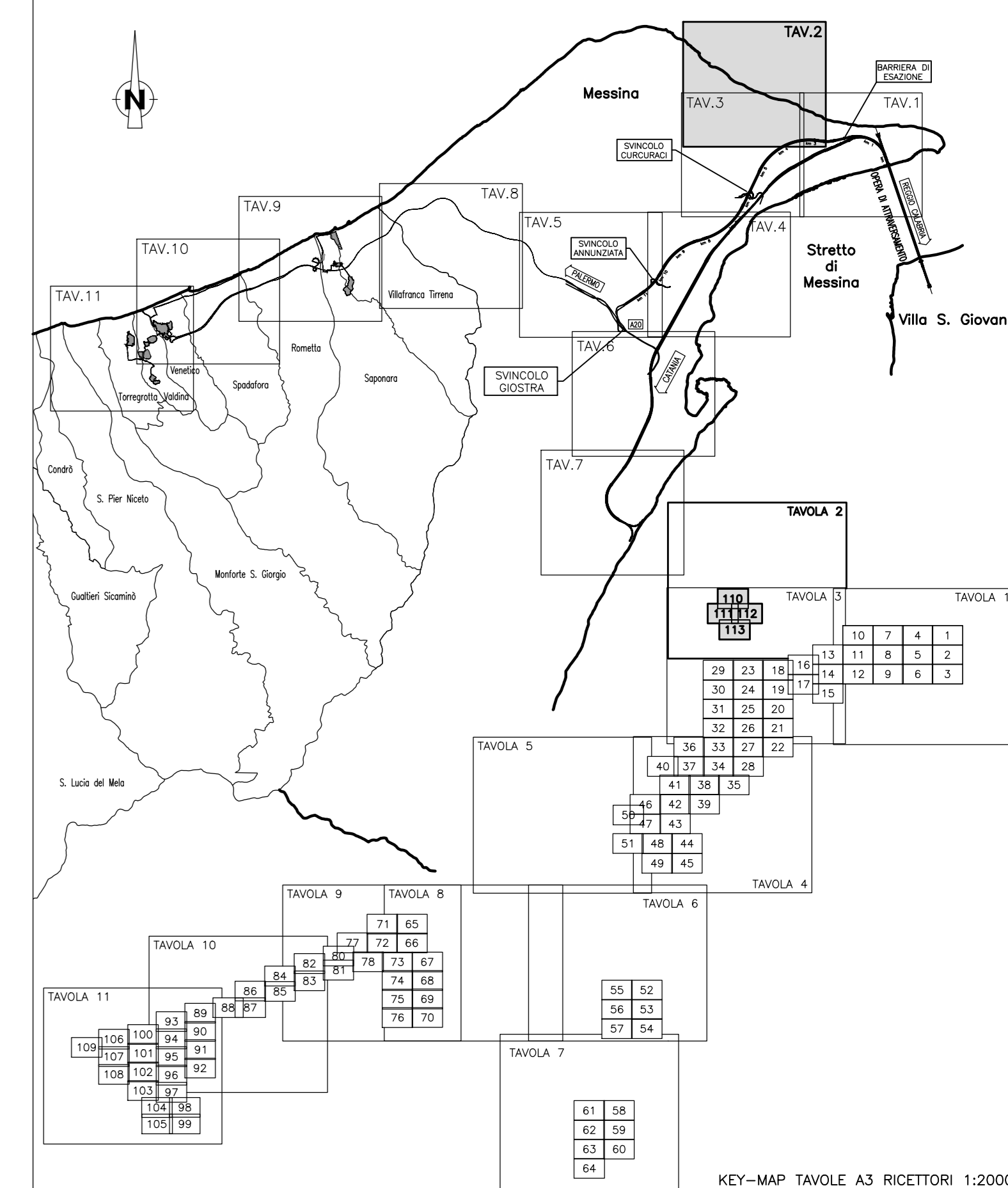


QUADRO DI UNIONE:



LEGENDA:

Classificazione destinazioni d'uso

- Edifici sensibili (Scuole, Ospedali, Case di Cura, ...)
- Edifici industriali, commerciali, terziario
- Edifici residenziali, edifici con presenza di residenza
- Ruedi (edifici disabilitati, ...)
- Edifici per il culto
- Altro destinazione (letture, depositi, ...)

Edifici di nuova edificazione o integrazione



Punti di Monitoraggio Rumore SIA 2002

- Misure con tecnica mobile
- Misure 24 ore

Punti di Monitoraggio Rumore SIA 2010-2012



Aree di espansione da PRG

- Aree di espansione residenziale
- Aree di espansione industriale
- Aree di espansione miste

Fasce di studio cantieri

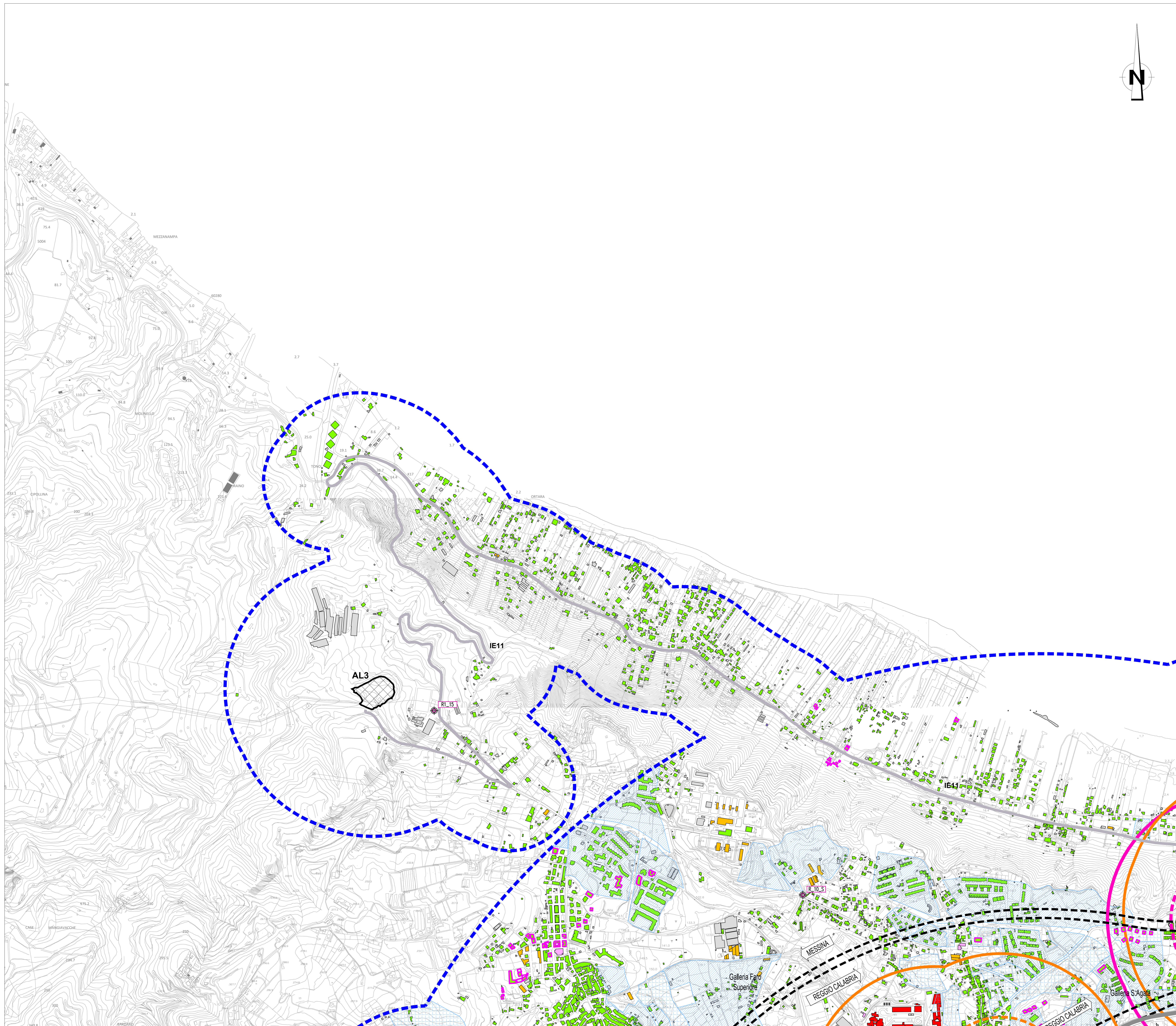
- Buffer 250 m fascia di pertinenza
- Buffer 500 m corridoio di studio

Fasce di pertinenza infrastrutture stradali in progetto (D.P.R. 142/04)

- Limite 250 m fascia di pertinenza
- Limite 500 m corridoio di studio

Fasce di pertinenza infrastrutture ferroviarie in progetto (D.P.R. 459/98)

- Limite 100 m Fascia A
- Limite 250 m Fascia B
- Limite 500 m corridoio di studio
- Ambito di studio ricettori



**Stretto di Messina**  
 Concessionario per la progettazione, realizzazione e gestione del collegamento stabile tra la Sicilia e il Continente  
 Organismo di diritto pubblico  
 (Legge n° 1158 del 17/12/1971, modificata dal D.Lgs. n° 114 del 24/04/2003, Legge n. 58 del 28/05/2023)

**PONTE SULLO STRETTO DI MESSINA**

**PROGETTO DEFINITIVO**  
 Documentazione Integrativa ai sensi della Legge n. 58 del 26.05.2023

**EUROLINK S.C.p.A.**  
 WEBUILD ITALIA S.p.A. (Mandatataria)  
 SOCIETA' ITALIANA PER CONDOTTE D'ACQUA S.p.A. (Mandatante)  
 COOPERATIVA MURATORI E CEMENTISTI - C.M.C. di Ravenna Soc. Coop. a.r.l. (Mandatante)  
 SACYR S.A.U. (Mandatante)  
 ISHIKAWAJIMA - HARIMA HEAVY INDUSTRIES CO. Ltd. (Mandatante)  
 A.C.I. S.C.P.A. - CONSORZIO STABILE (Mandatante)

IL PROGETTISTA  Dott. Ing. M. Orlandini Giulino (Messina) - n. 4242	PRESTAZIONI SPECIALISTICHE Collegamento Siciliana-Continentale   COWI COWI S.p.A. Via Salaria, 1000 - 00198 Roma	IL CONTRATTO GENERALE Amministratore Delegato Dott. F. di Pietro	STRETTO DI MESSINA Direttore Tecnico Dott. Ing. Valerio Mole	STRETTO DI MESSINA Amministratore Delegato Dott. P. Clucci
--	--	--	--	--

**GENERALE** AMR0920  
 AMBIENTE  
 STUDIO DI IMPATTO AMBIENTALE  
 QUADRO DI RIFERIMENTO AMBIENTALE - RUMORE  
 SICILIA - TIPIZZAZIONE RICETTORI E AREE DI ESPANSIONE RESIDENZIALE PRG - TAV. 2/11

REV.	DATA	DESCRIZIONE	REDAZIONE	VERIFICAZIONE	APPROVATO
A	30/09/2023	EMISSIONE DEFINITIVA	BERTETTI	SANDRUCCI	ORLANDINI
B	15/11/2023	EMISSIONE PER AGGIORNAMENTO	BERTETTI	SANDRUCCI	ORLANDINI
C	20/01/2024	EMISSIONE PER AGGIORNAMENTO CARTIGLIO	BERTETTI	SANDRUCCI	ORLANDINI