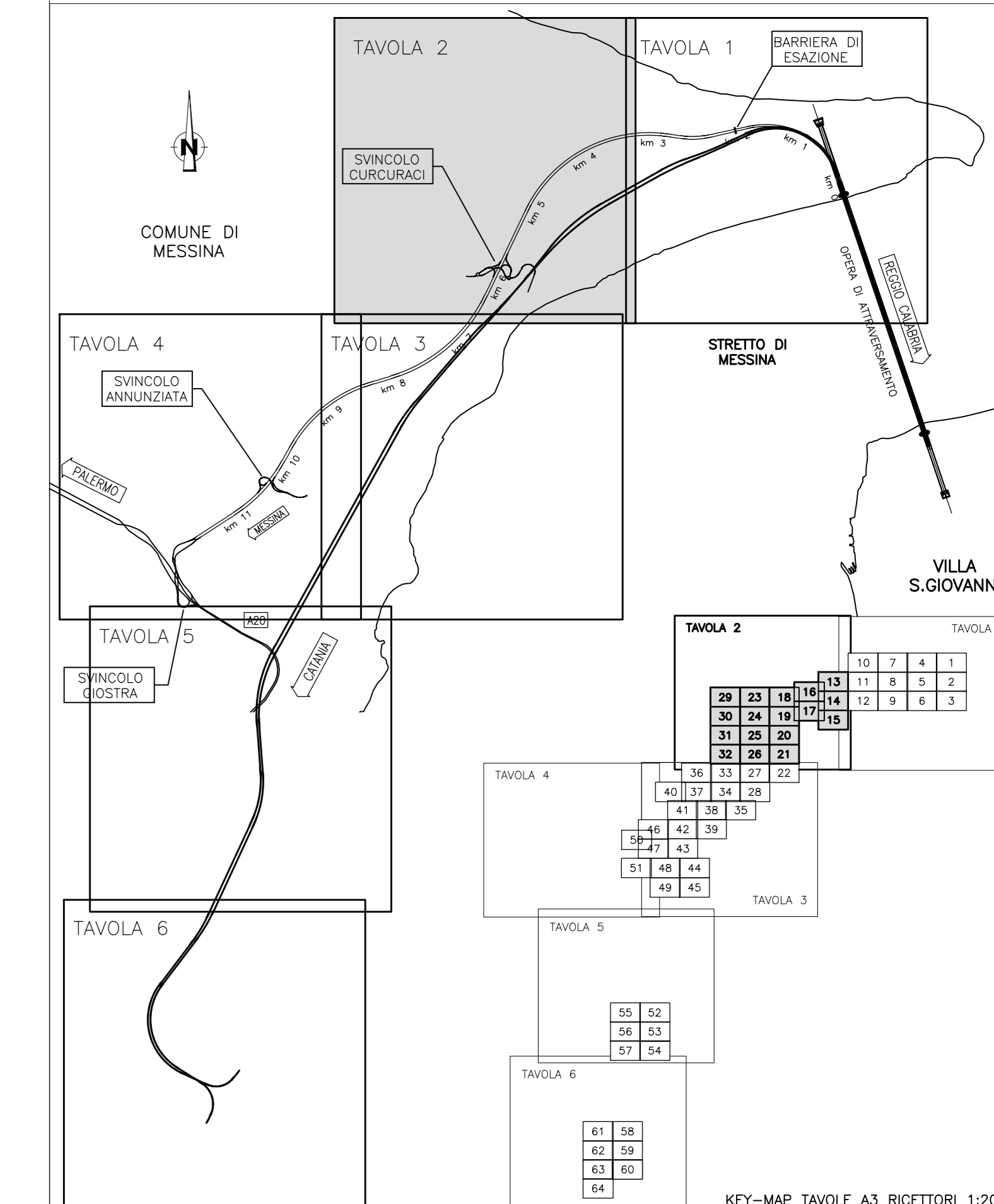
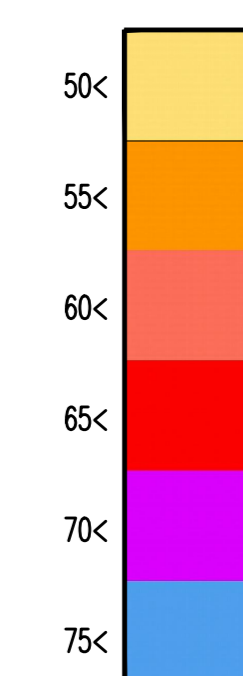


QUADRO DI UNIONE:

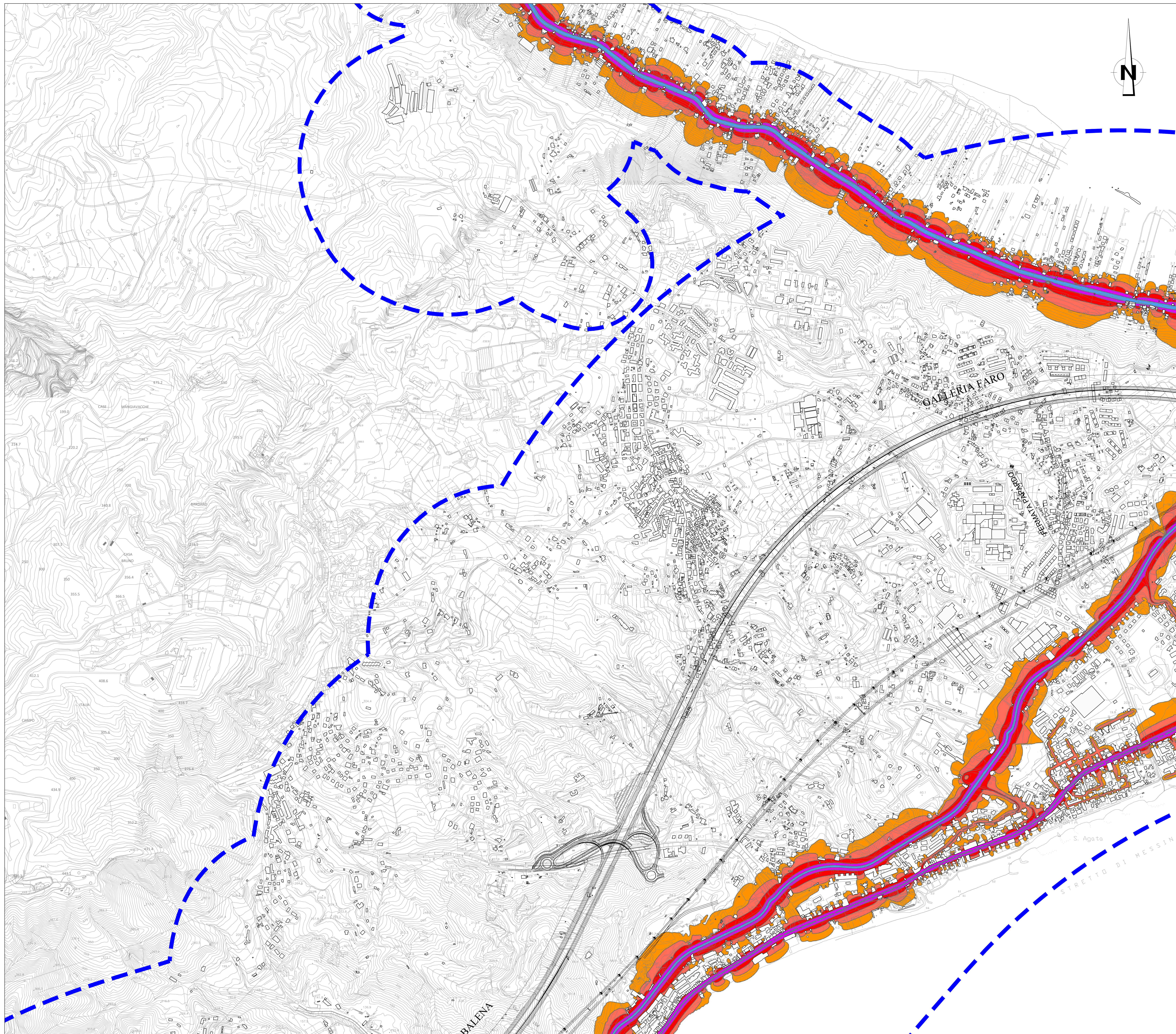


LEGENDA:

Scala di Rumore in dBA



----- Ambito di studio ricettori



Stretto di Messina
Concessionario per la progettazione, realizzazione e gestione del collegamento stabile tra la Sicilia e il Continente
 Organismo di diritto pubblico
 (Legge n° 1158 del 17.12.1971, modificato dal D.Lgs. n° 114 del 24.04.2001, Legge n. 58 del 28.05.2003)

PONTE SULLO STRETTO DI MESSINA
 PROGETTO DEFINITIVO
 Documentazione Integrativa ai sensi della Legge n. 58 del 26.05.2003

EUROLINK S.C.p.A.
 WEBUILD ITALIA S.p.A. (Mandataria)
 SOCIETA' ITALIANA PER CONDOTTE D'ACQUA S.p.A. (Mandatario)
 COOPERATIVA MURATORI E CEMENTISTI - C.M.C. di Ravenna S.p.A. (Mandatario)
 SACYR S.A.U. (Mandatario)
 ISHIKAWAJIMA - HARIMA HEAVY INDUSTRIES CO. Ltd. (Mandatario)
 A.C.I. S.C.P.A. - CONSORZIO STABILE (Mandatario)

IL PROGETTISTA Dott. Ing. M. Orlandini Ordine Ingegnieri Roma n° 4240	PRESTAZIONI SPECIALISTICHE COWI RECA Con il patrocinio del Ministero delle Infrastrutture e dei Trasporti	IL CONTRATTO GENERALE Amministratore Delegato Dott. F. di Pietro	STRETTO DI MESSINA Direttore Tecnico Dott. Ing. Valerio Mele	STRETTO DI MESSINA Amministratore Delegato Dott. P. Clucci
---------------------------------------------------------------------------------	------------------------------------------------------------------------------------------------------------------------	------------------------------------------------------------------------	--------------------------------------------------------------------	------------------------------------------------------------------

GENERALE AMR0923
 AMBIENTE
 STUDIO DI IMPATTO AMBIENTALE
 QUADRO DI RIFERIMENTO AMBIENTALE - RUMORE
 SICILIA - MAPPATURA ACUSTICA RUMORE STRADALE E FERROVIARIO ANTE OPERAM Lden - TAV. 2/6

REV.	DATA	DESCRIZIONE	REDATTO	VERIFICATO	APPROVATO	SCALA: 1:5000
A	30/09/2023	EMISIONE DEFINITIVA	BERTELLI	SANDRUCCI	ORLANDINI	
B	20/01/2023	EMISIONE PER AGGIORNAMENTO CARTIGLIO	BERTELLI	SANDRUCCI	ORLANDINI	