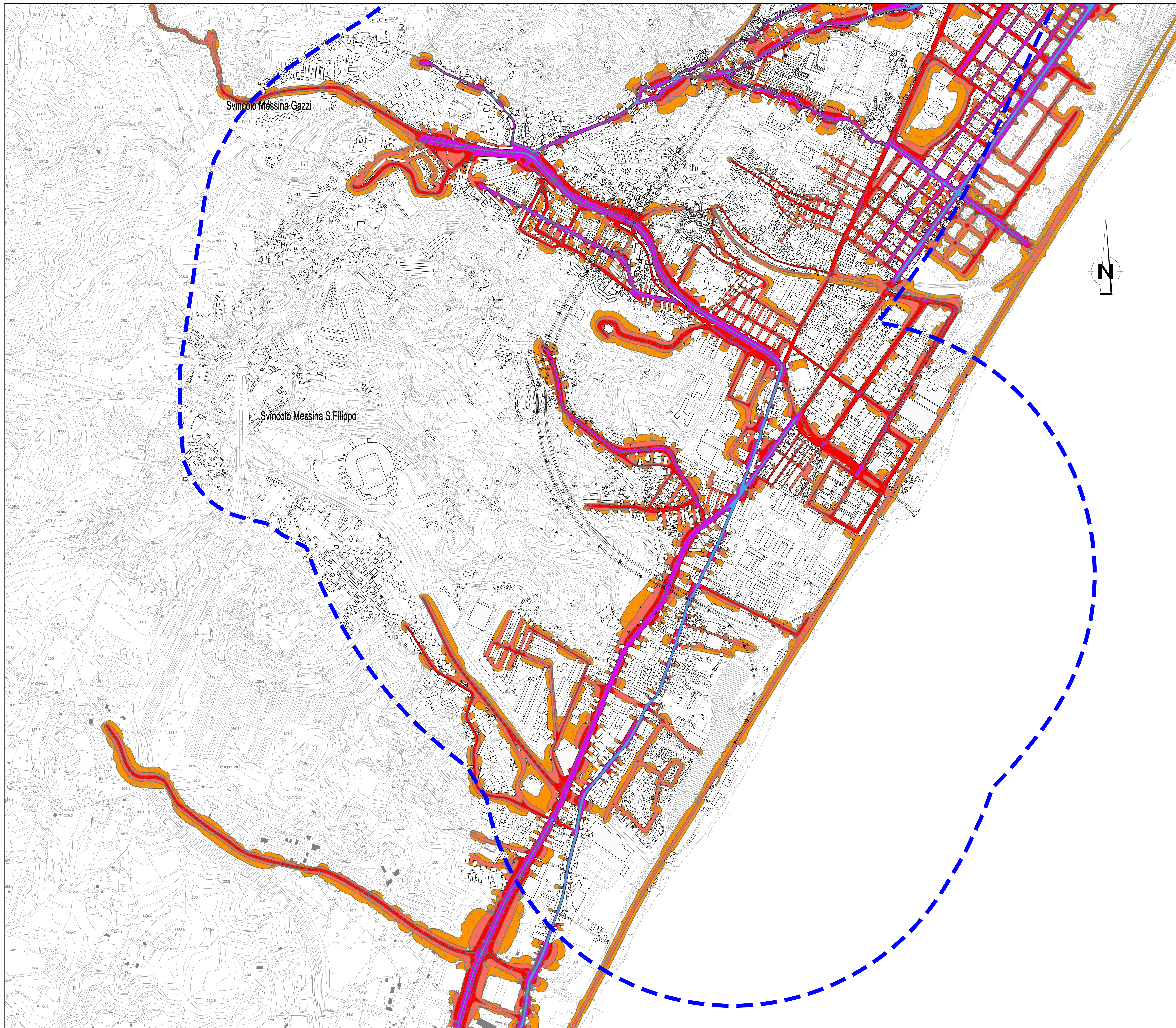
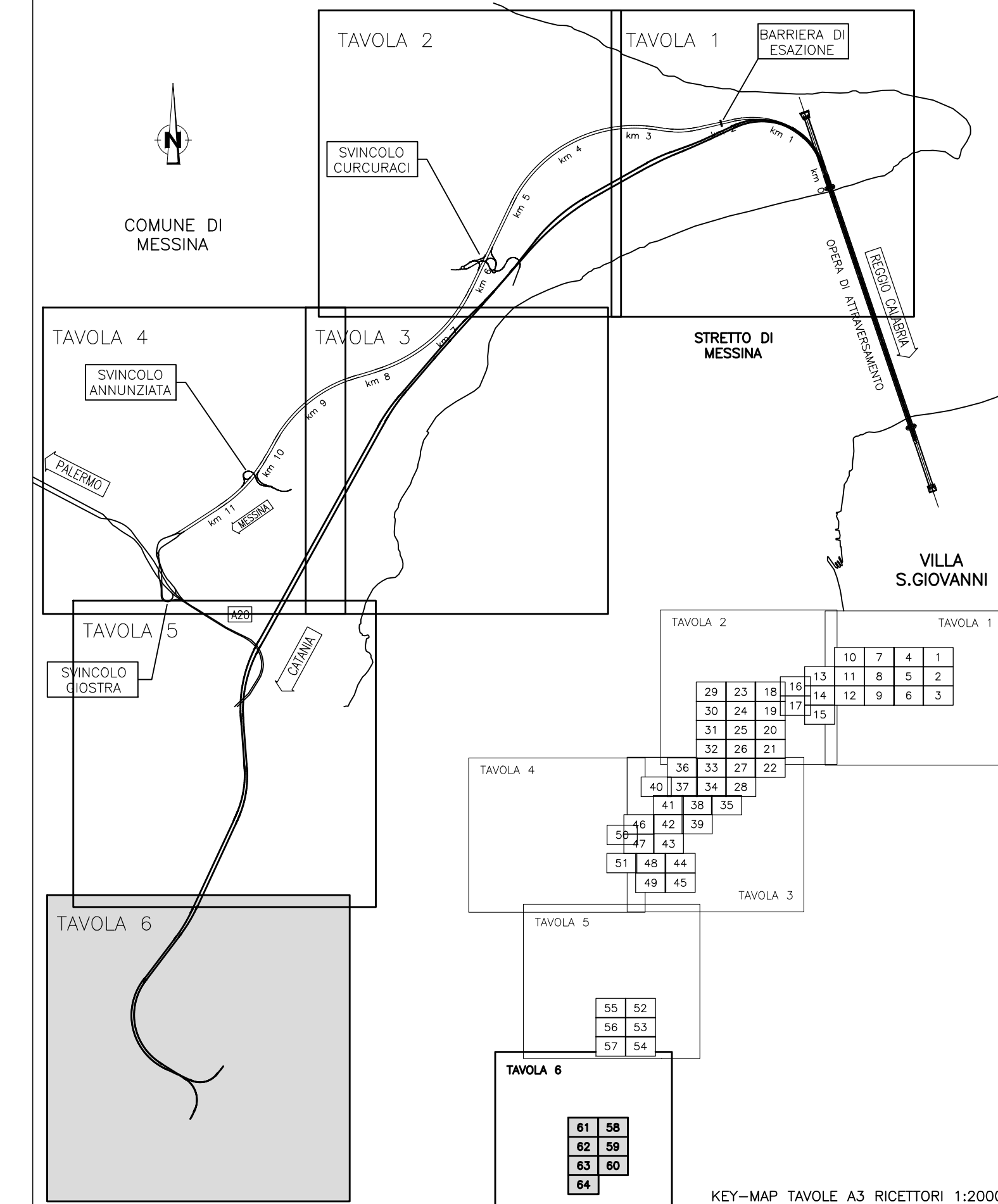
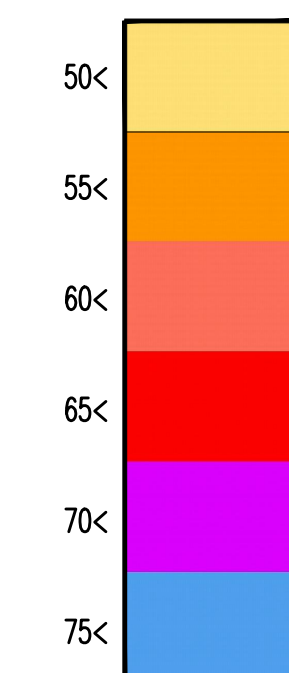


QUADRO DI UNIONE:



LEGGENDA:

Scala di Rumore in dBA



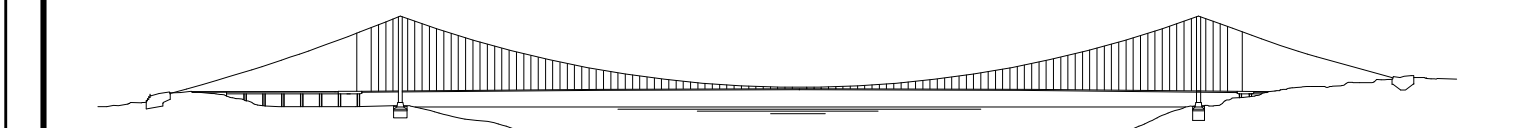
----- Ambito di studio ricettori

Stretto di Messina

Concessionario per la progettazione, realizzazione e gestione del collegamento stabile tra lo Stretto e il Costante
Organismo di diritto pubblico
(Legge n° 1158 del 17.12.1971, modificato dal D.Lgs. n° 114 del 24.04.2001, Legge n. 58 del 28.05.2003)



PONTE SULLO STRETTO DI MESSINA



PROGETTO DEFINITIVO

Documentazione Integrativa ai sensi della Legge n. 58 del 26.05.2003

EUROLINK S.C.p.A.
WEBUILD ITALIA S.p.A. (Mandataria)
SOCIETA' ITALIANA PER CONDOTTE D'ACQUA S.p.A. (Mandatario)
COOPERATIVA MURATORI E CEMENTISTI - C.M.C. di Ravenna Soc. Coop. a.r.l. (Mandatario)
SACYR S.A.U. (Mandatario)
ISHIKAWAJIMA - HARIMA HEAVY INDUSTRIES CO. Ltd. (Mandatario)
A.C.I. S.C.P.A. - CONSORZIO STABILE (Mandatario)

IL PROGETTISTA Dott. Ing. M. Orlandini Ordine Ingegneri Roma n. 4240	PRESTAZIONI SPECIALISTICHE CONSORZIO STABILE PROGER Opera di ingegneria COWI Opera di assistenza ROCK SOLID	IL CONTRINTE GENERALE Amministratore Delegato Dott. F. di Pietro	STRETTO DI MESSINA Direttore Tecnico Dott. Ing. Valerio Mele	STRETTO DI MESSINA Amministratore Delegato Dott. P. Clucci
---	---	--	--	--

GENERALE AMR0927
AMBIENTE
STUDIO DI IMPATTO AMBIENTALE
QUADRO DI RIFERIMENTO AMBIENTALE - RUMORE
SICILIA - MAPPATURA ACUSTICA RUMORE STRADALE E FERROVIARIO ANTE OPERAM Lden - TAV. 6/6

CODICE	C	G	5	0	0	0	P	P	S	R	G	A	M	I	A	Q	3	0	0	0	0	3	5	B	SCALA: 1:5000
REV.	A	B																							
DATA	30/09/2023																								
DESCRIZIONE	EMISSIONE DEFINITIVA												REDAZIONE	VERIFICAZIONE	APPROVAZIONE										
	EMISSIONE PER AGGIORNAMENTO CARTIGLIO												BERTELLI	SANDRUCCI	ORLANDINI										
													BERTELLI	SANDRUCCI	ORLANDINI										