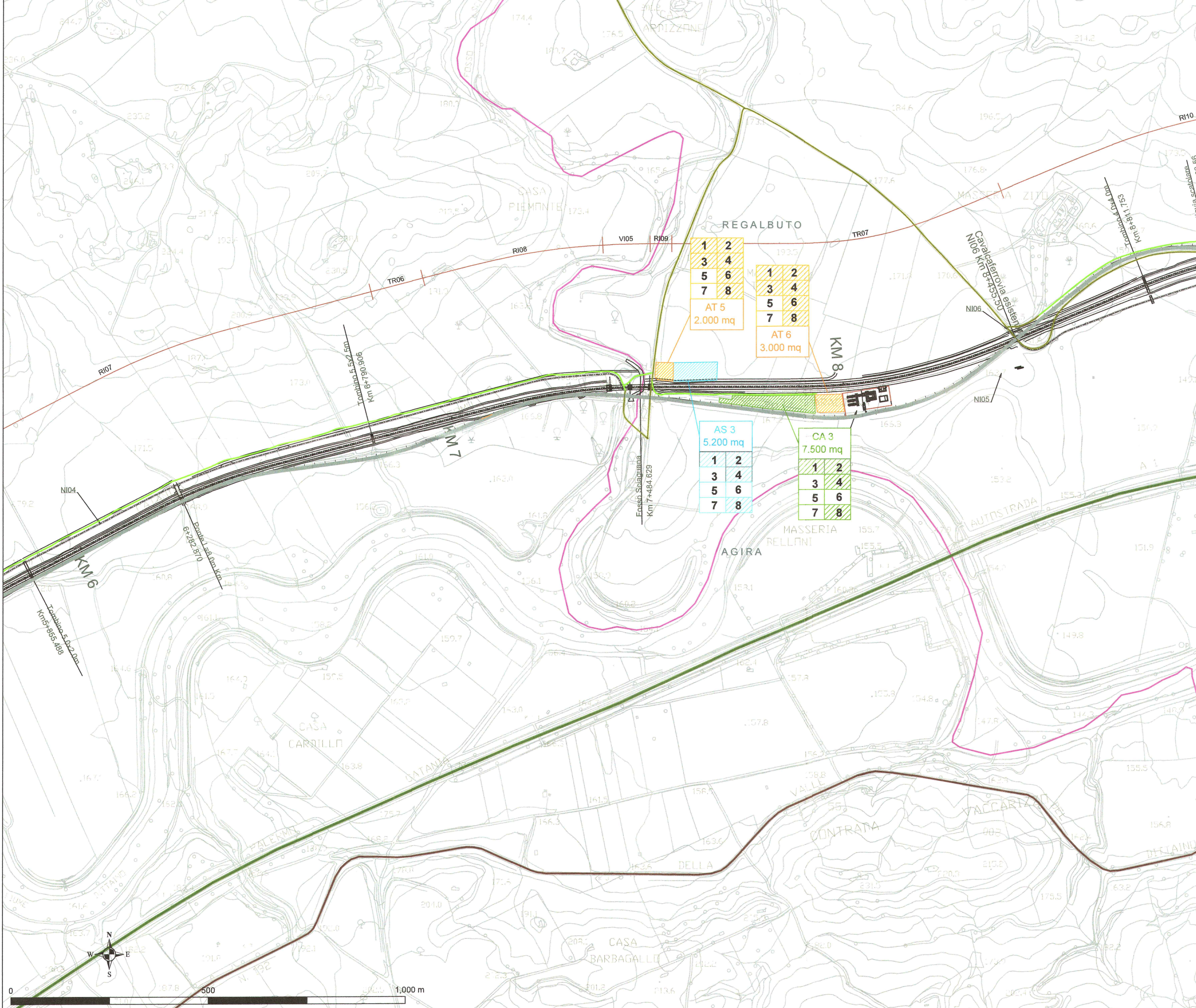
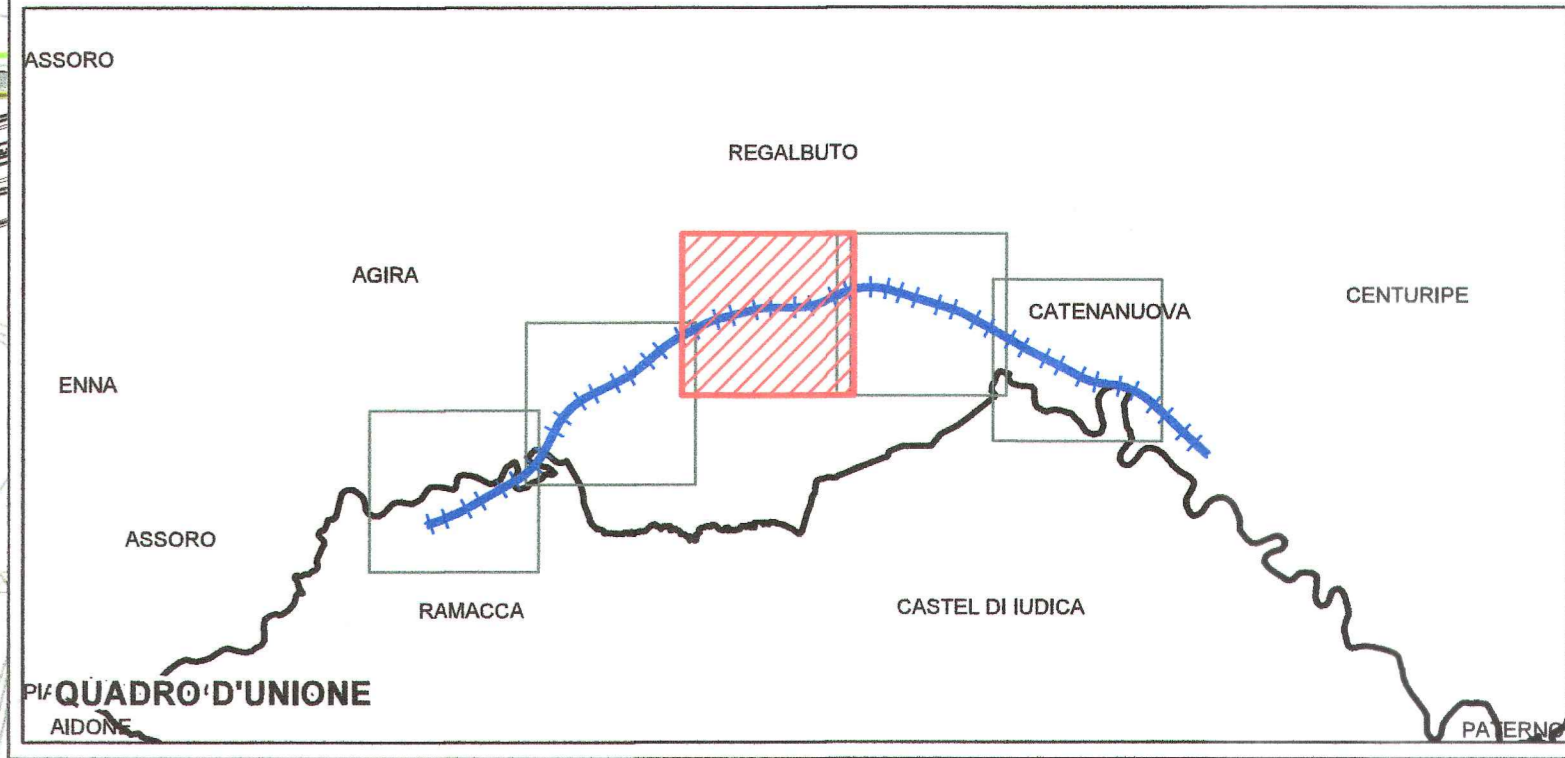


INTERVENTO TIPO N°1 UTILIZZO DI CUNETTA LAVARUOTE PER I MEZZI IN USCITA DAL CANTIERE	1	INTERVENTO TIPO N°5 ADOZIONE DI IDONEA BARRIERA ANTIPOLVERE/ANTIRUMORE	5
INTERVENTO TIPO N°2 RECINZIONE DELLE AREE DI CANTIERE	2	INTERVENTO TIPO N°6 SCOTICO DELLA SUPERFICIE DI CANTIERE E ACCANTONAMENTO DELLO STRATO FERTELE DI TERRENO PER RIUTILIZZO A FINE LAVORI	6
INTERVENTO TIPO N°3 BAGNATURA DELLA VIABILITA' E DELLE AREE DI CANTIERE	3	INTERVENTO TIPO N°7 UTILIZZO DI PULTRICI STRADALI LUNGO LA VIABILITA' PUBBLICA INTERESSATA DAI MEZZI DI CANTIERE	7
INTERVENTO TIPO N°4 IMPERMEABILIZZAZIONE DELLE AREE DI SOSTA DEI MEZZI E DELLE AREE DI DEPOSITO DEGLI OLI USATI	4	INTERVENTO TIPO N°8 DOTAZIONE PRESSO LE AREE DI CANTIERE DI CASSONI SCARRABILI PER LA RACCOLTA DELLE DIVERSE TIPOLOGIE DI RIFIUTI SPECIALI PRODOTTI	8



Legenda

AREA DI STOCCAGGIO	Tratta Catenanuova - Raddusa Agira
AREA TECNICA	Linea ferroviaria da dismettere
CAMPO BASE	Innesco progetto Catenanuova - Biocca
CAMPO DI ARMAMENTO	Limiti comunali
CAMPO OPERATIVO	Limiti provinciali
Autostrada	Rete ferroviaria esistente
Pista di cantiere	
Strada esistente da adeguare	
Strade poderali	
Viabilità principale	



COMMITTENTE:
RFI
 RETE FERROVIARIA ITALIANA
 GRUPPO FERROVIE DELLO STATO ITALIANE

PROGETTAZIONE:
ITAFERR
 GRUPPO FERROVIE DELLO STATO ITALIANE

CONTRATTO ISTITUZIONALE DI SVILUPPO - CIS SICILIA
DIRETTRICE FERROVIARIA MESSINA - CATANIA - PALERMO
U.O. AMBIENTE, ARCHITETTURA E ARCHEOLOGIA
PROGETTO PRELIMINARE
LINEA CATANIA - PALERMO
TRATTA CATENANUOVA - RADDUSA AGIRA

STUDIO DI IMPATTO AMBIENTALE
 Quadro di Riferimento Progettuale

Planimetria degli interventi di mitigazione in fase di cantiere 3/5 **SCALA:**
1: 5.000

COMMESSA	LOTTO	FASE	ENTE	TIPO DOC.	OPERA/DISCIPLINA	PROGR.	REV.
RSJ1	02	R	22	N5	SA000G	003	A

Revis.	Descrizione	Redatto	Data	Verificato	Data	Approvato	Data	Autorizzato	Data
A	Emissione esecutiva	S. Brigatti	Novembre 2013	G. Sciacca V. Morelli	Novembre 2013	D. Carlesimo	Novembre 2013	A. Maffei	Novembre 2013

File: RSJ102R22N5SA000G003A.dwg 207