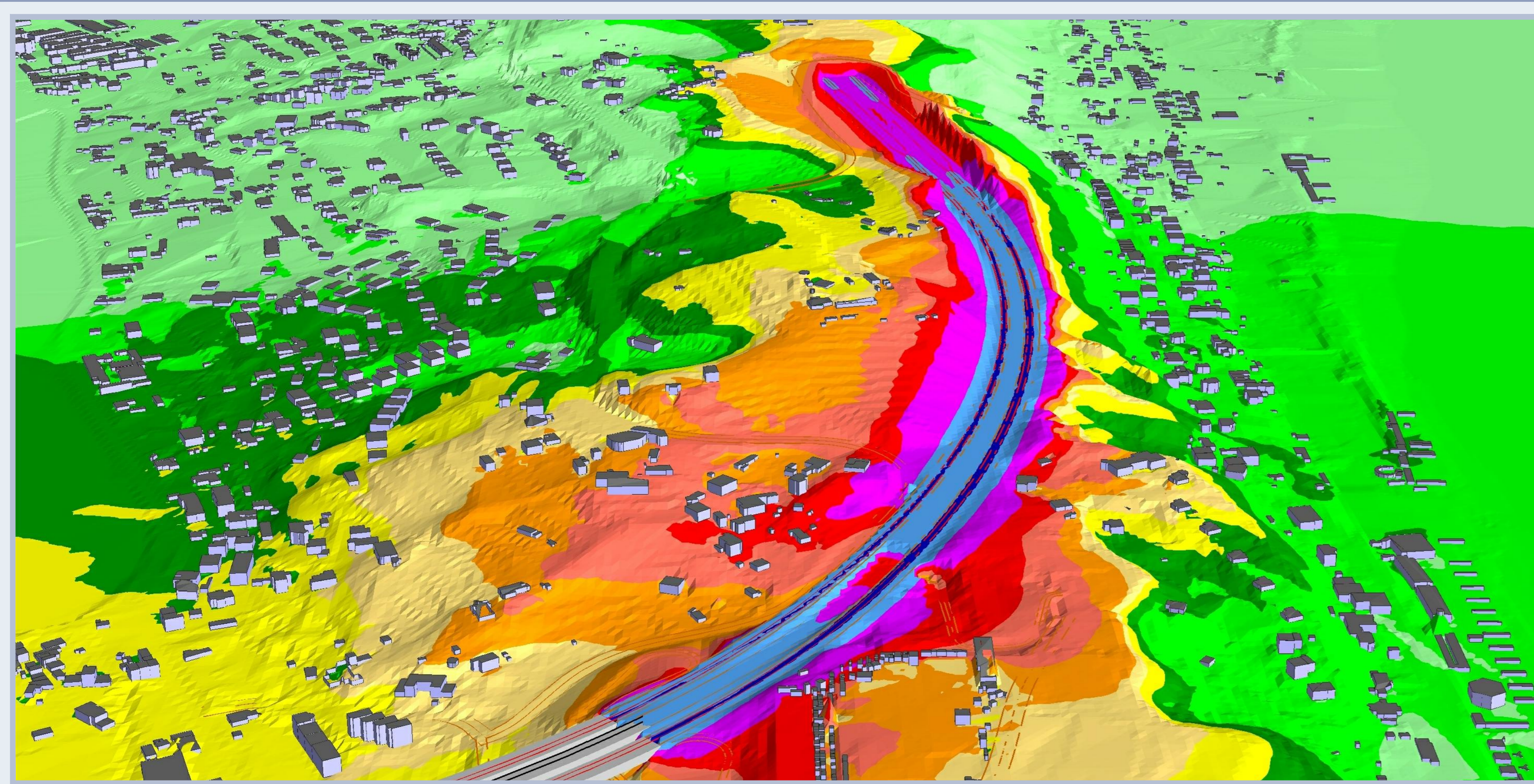
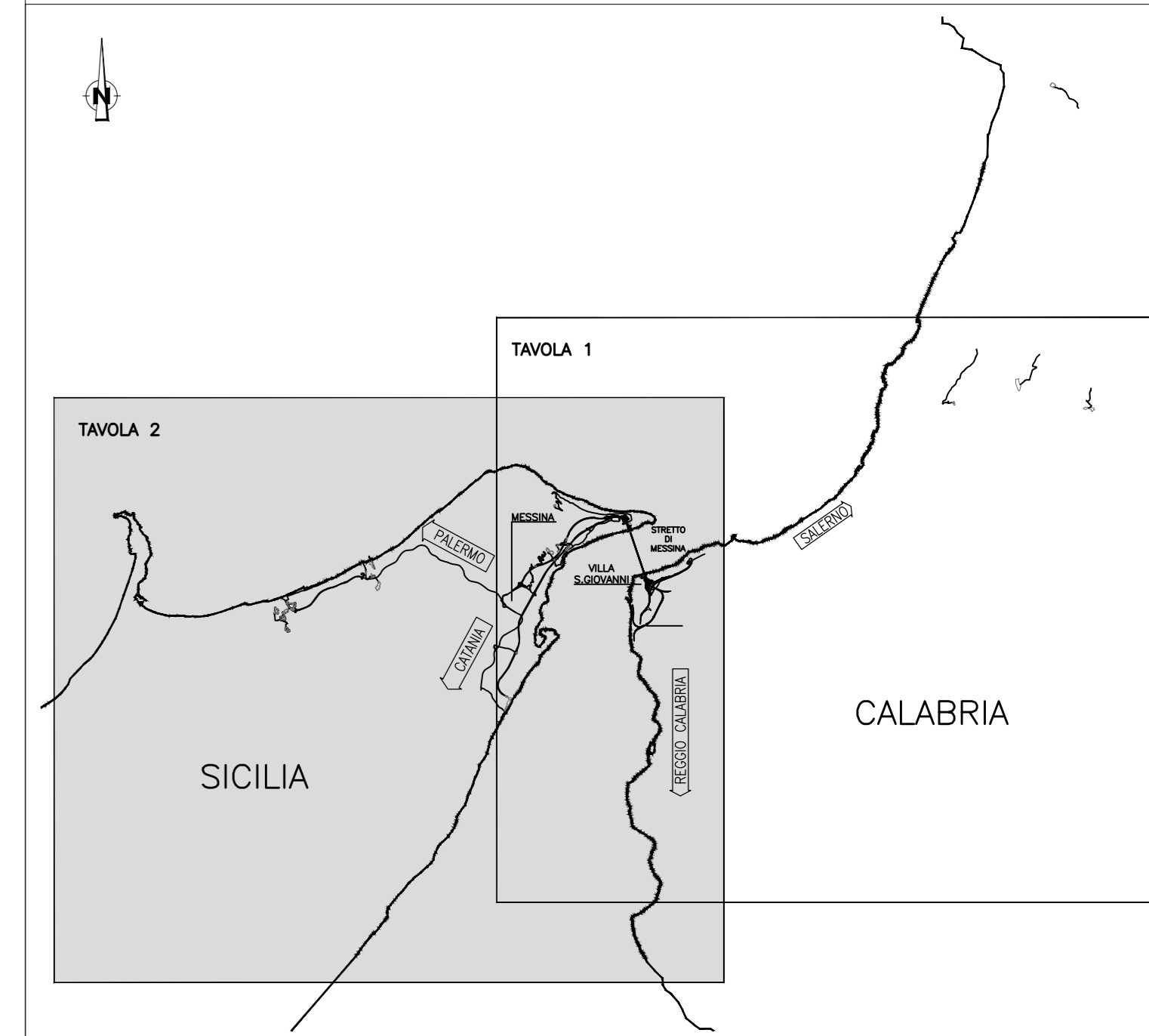
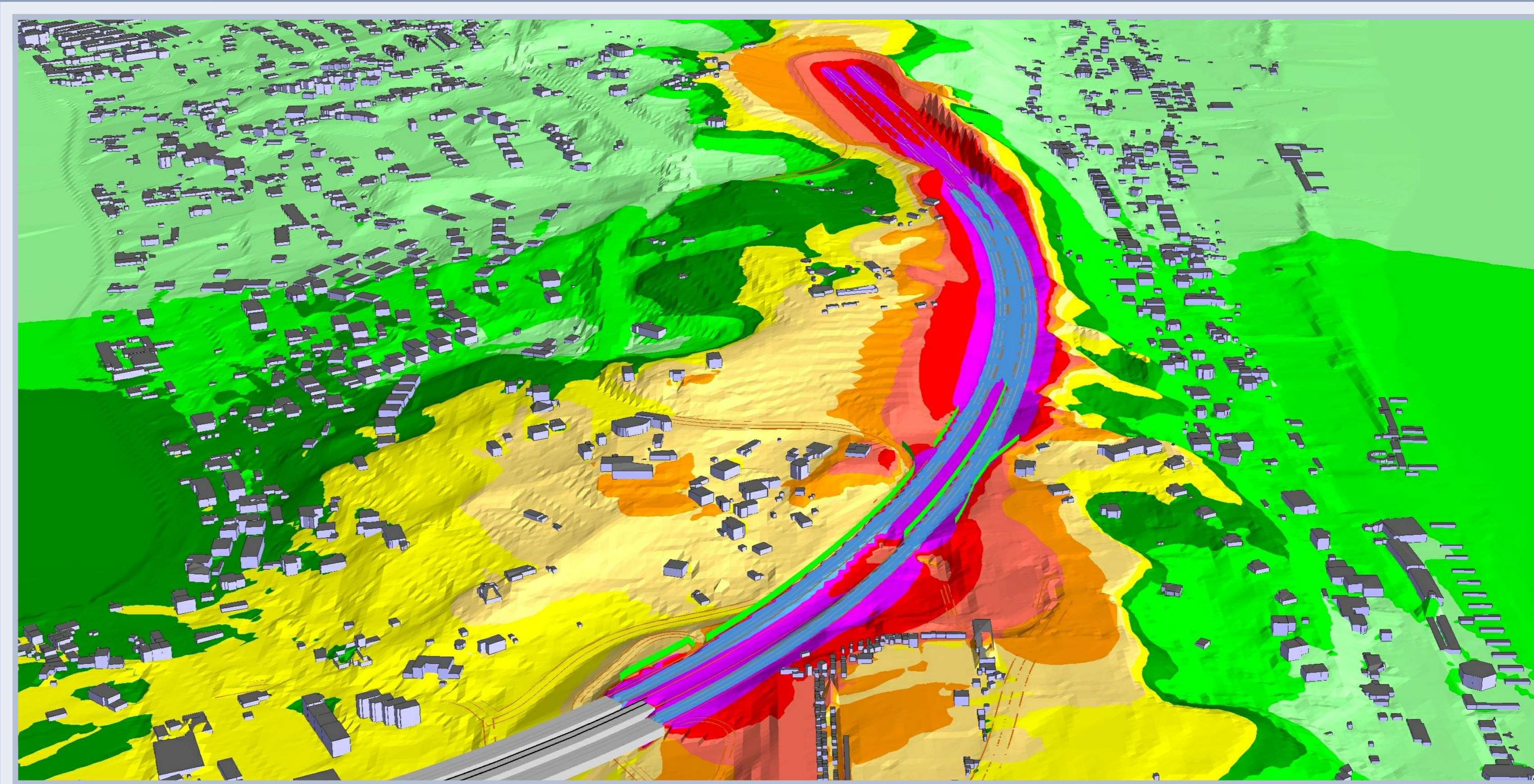


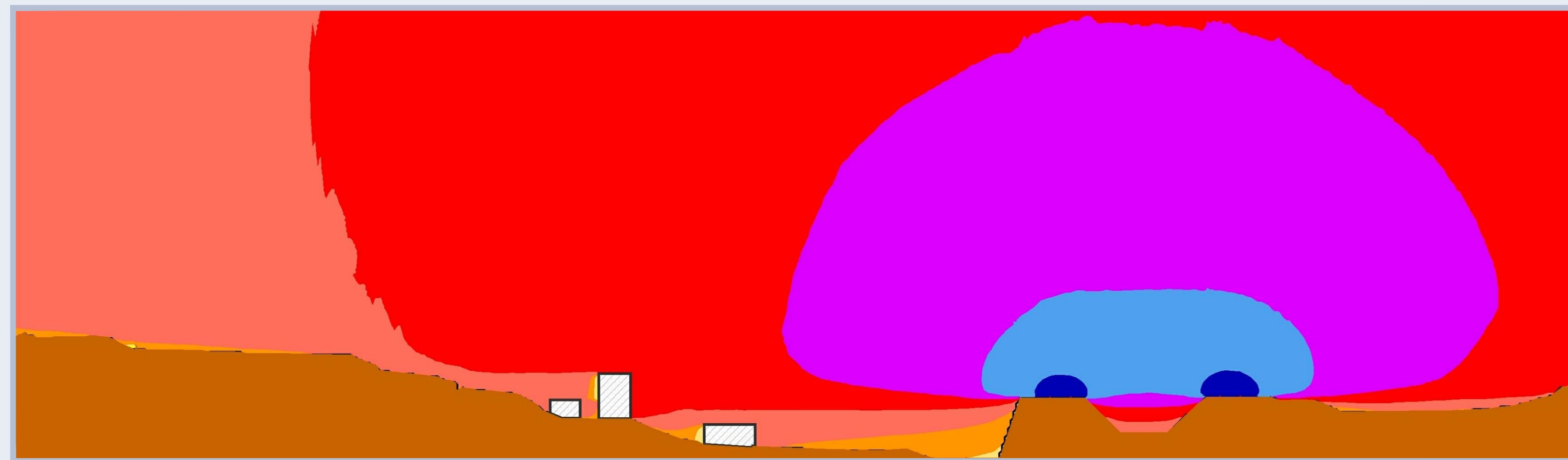
QUADRO DI UNIONE:



IMPATTO STRADALE - VISTA 3D ANTE MITIGAZIONE - Leq(6-22)



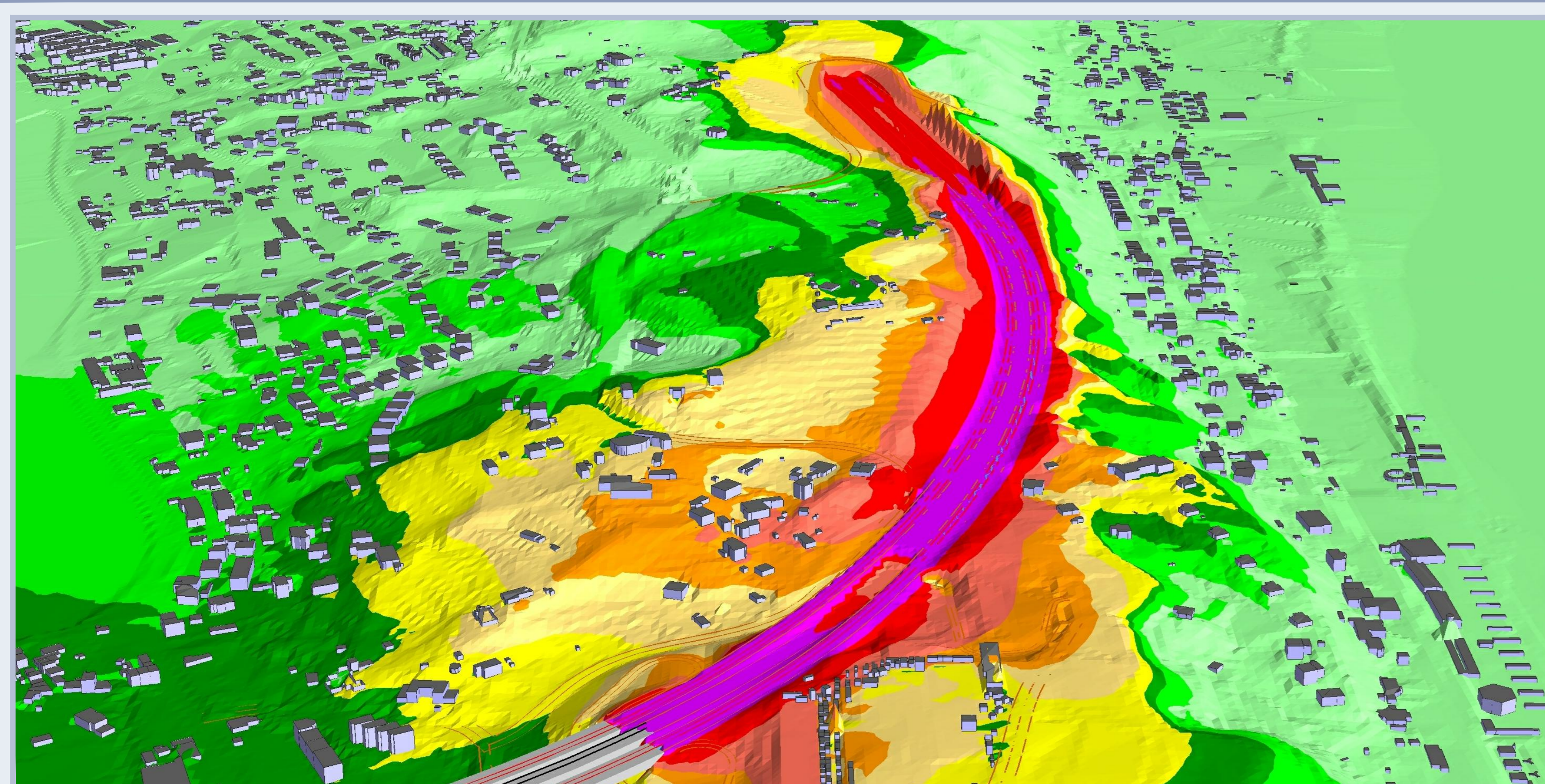
IMPATTO STRADALE - VISTA 3D POST MITIGAZIONE - Leq(6-22)



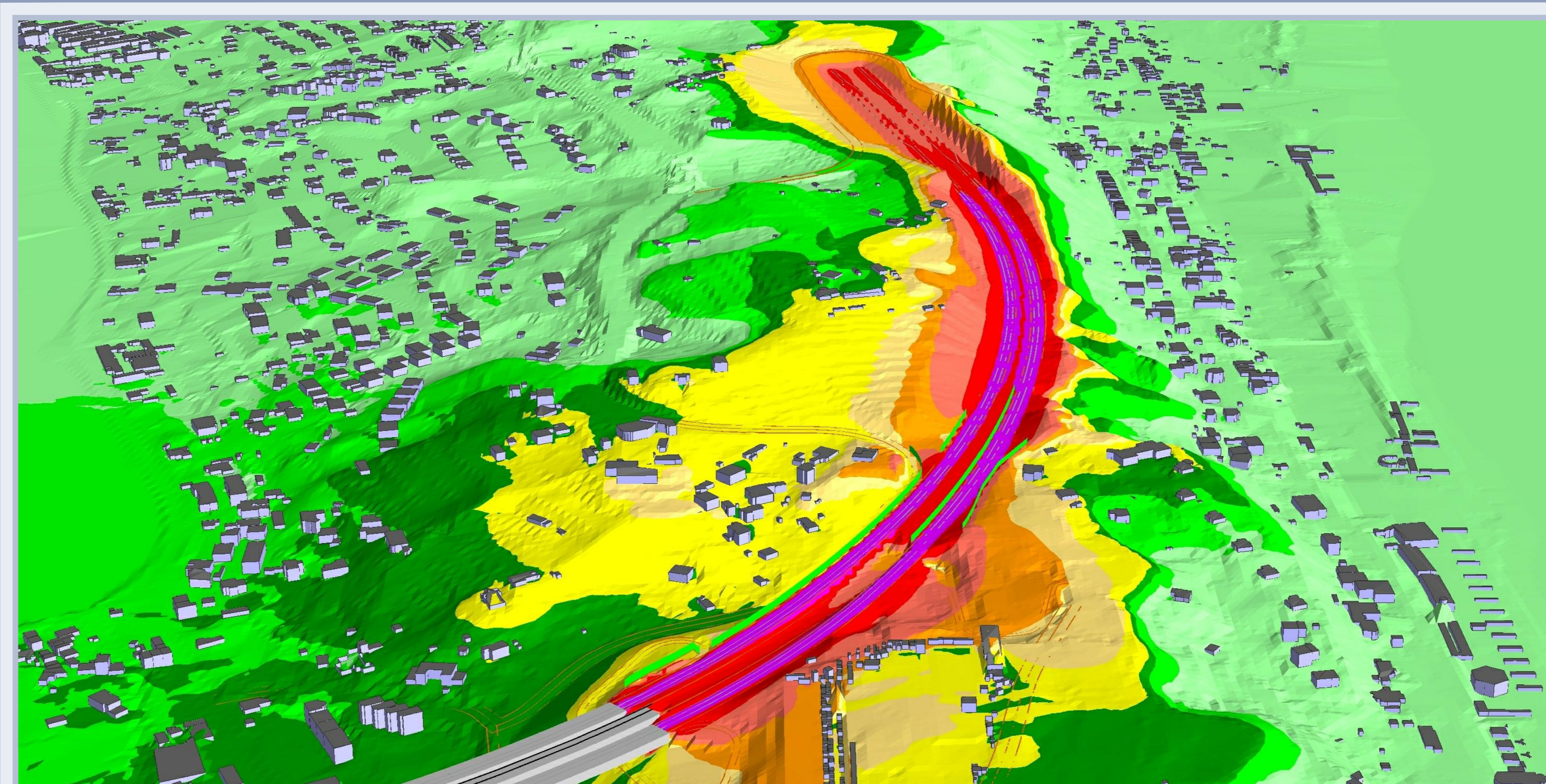
IMPATTO STRADALE - SEZIONE ANTE MITIGAZIONE - Leq(6-22)



IMPATTO STRADALE - SEZIONE POST MITIGAZIONE - Leq(6-22)



IMPATTO STRADALE - VISTA 3D ANTE MITIGAZIONE - Leq(22-6)



IMPATTO STRADALE - VISTA 3D POST MITIGAZIONE - Leq(22-6)

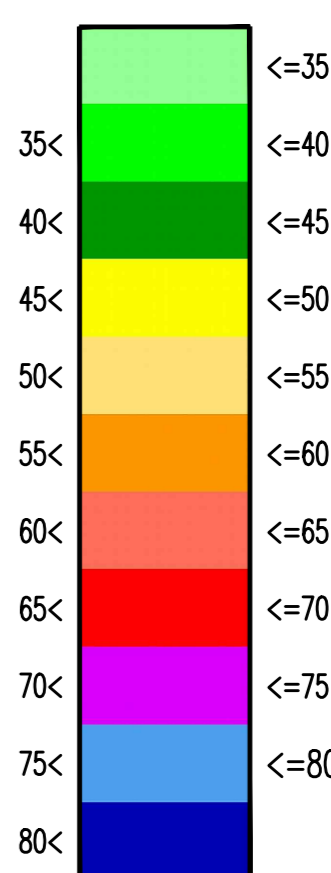


IMPATTO STRADALE - SEZIONE ANTE MITIGAZIONE - Leq(22-6)



IMPATTO STRADALE - SEZIONE POST MITIGAZIONE - Leq(22-6)

Livelli di Rumore Leq(6-22) e Leq(22-6) in dBA

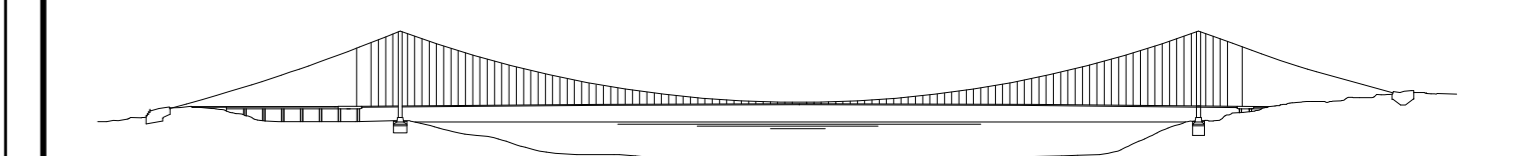


Stretto di Messina

Concessionario per la progettazione, realizzazione e gestione del collegamento stabile tra la Sicilia e il Continente
Organismo di diritto pubblico
(Legge n° 1158 del 17/12/1971, modificato dal D.Lgs. n° 114 del 24/04/2001, Legge n. 58 del 28/05/2003)



PONTE SULLO STRETTO DI MESSINA



PROGETTO DEFINITIVO

Documentazione Integrativa ai sensi della Legge n. 58 del 28.05.2003

EUROLINK S.C.p.A.

WEBUILD ITALIA S.p.A. (Mandataria)
SOCIETA' ITALIANA PER CONDOTTE D'ACQUA S.p.A. (Mandatario)
COOPERATIVA MURATORI E CEMENTISTI - C.M.C. di Ravenna Soc. Coop. a.r.l. (Mandatario)
SACYR S.A.U. (Mandatario)
ISHIKAWAJIMA - HARIMA HEAVY INDUSTRIES CO. Ltd. (Mandatario)
A.C.I. S.C.P.A. - CONSORZIO STABILE (Mandatario)

IL PROGETTISTA EuroLink Dott. Ing. M. Orlandini Ordine Ingegneri Roma n. 4240	PRESTAZIONI SPECIALISTICHE Collaboratori: PROGER COWI ROCK SOLID	IL CONTRATTORE GENERALE Amministratore Delegato Dott. F. di Pietro	STRETTO DI MESSINA Direttore Tecnico Dott. Ing. Valerio Mele	STRETTO DI MESSINA Amministratore Delegato Dott. P. Ciucci
---	---	--	--	--

GENERALE AMBIENTE

AMR0936

STUDIO DI IMPATTO AMBIENTALE
QUADRO DI RIFERIMENTO AMBIENTALE - RUMORE
SICILIA - CNOSSOS-EU - 3D E SEZIONI ANTE E POST MITIGAZIONE STRADALE TAV. 3/4

REV.	DATA	DESCRIZIONE	REDATTO	VERIFICATO	APPROVATO
A	30/09/2023	EMISSIONE DEFINITIVA	BERTELLI	SANDRUCCI	ORLANDINI
B	20/01/2024	EMISSIONE PER AGGIORNAMENTO CARTIGLIO	BERTELLI	SANDRUCCI	ORLANDINI