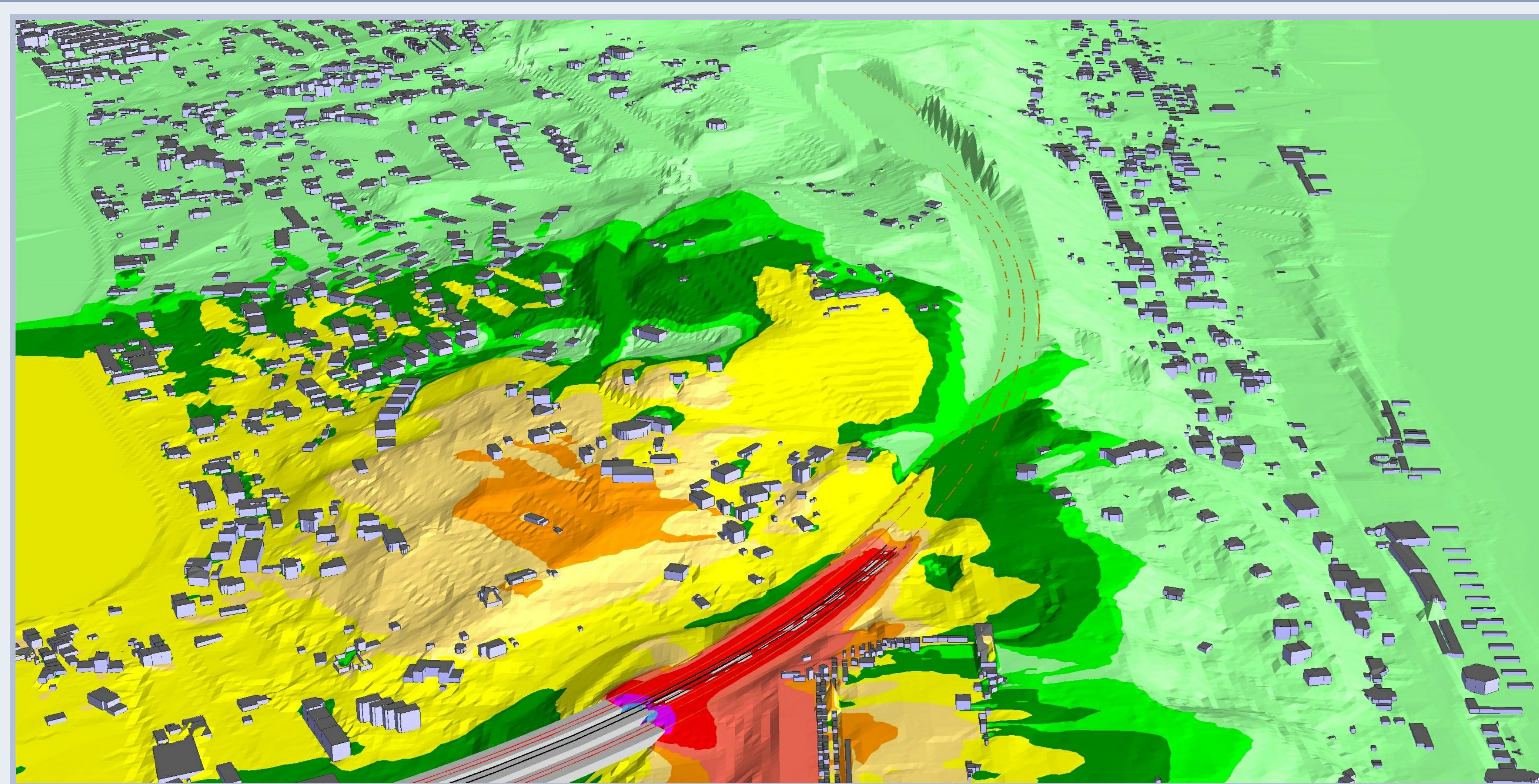
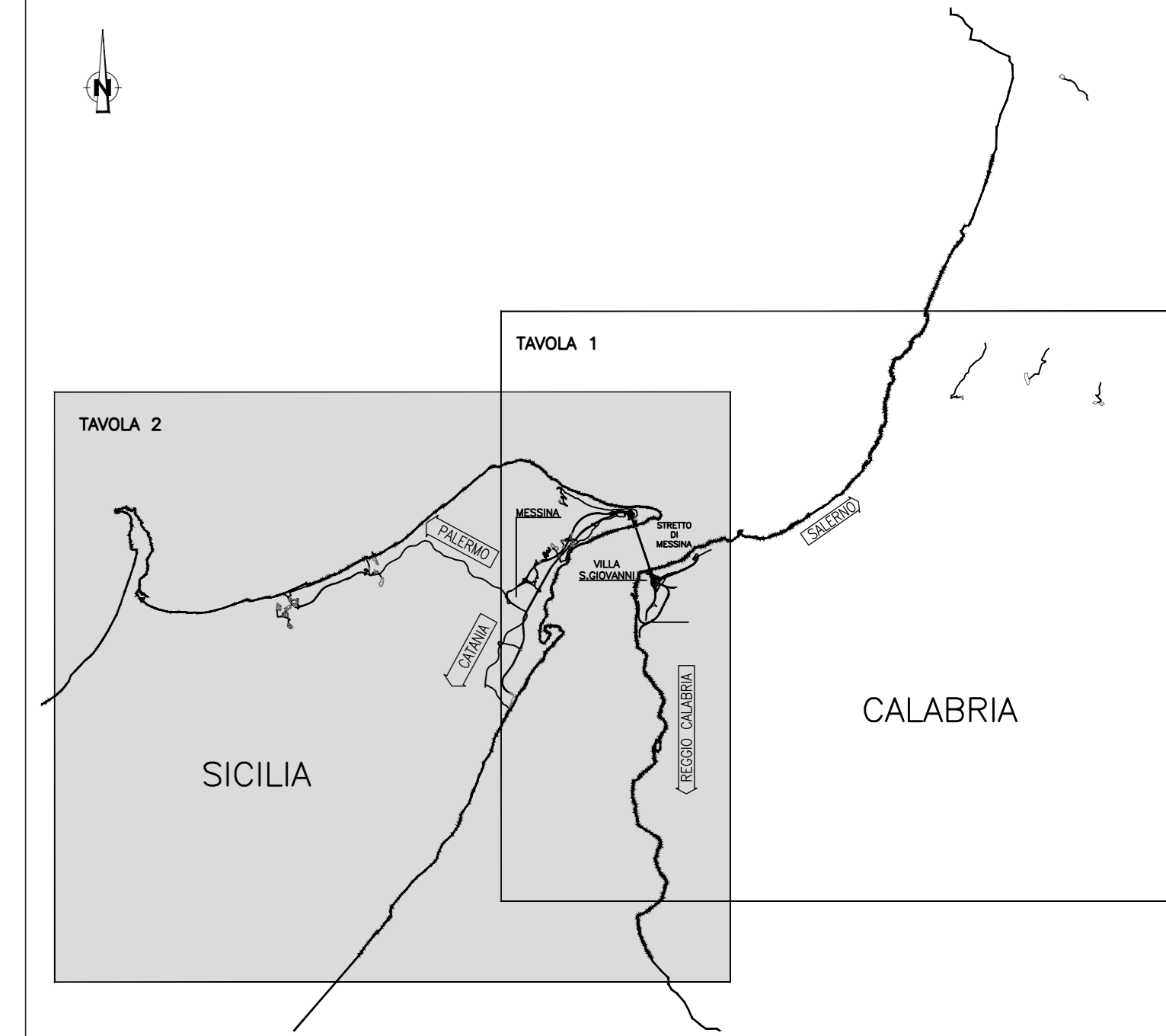
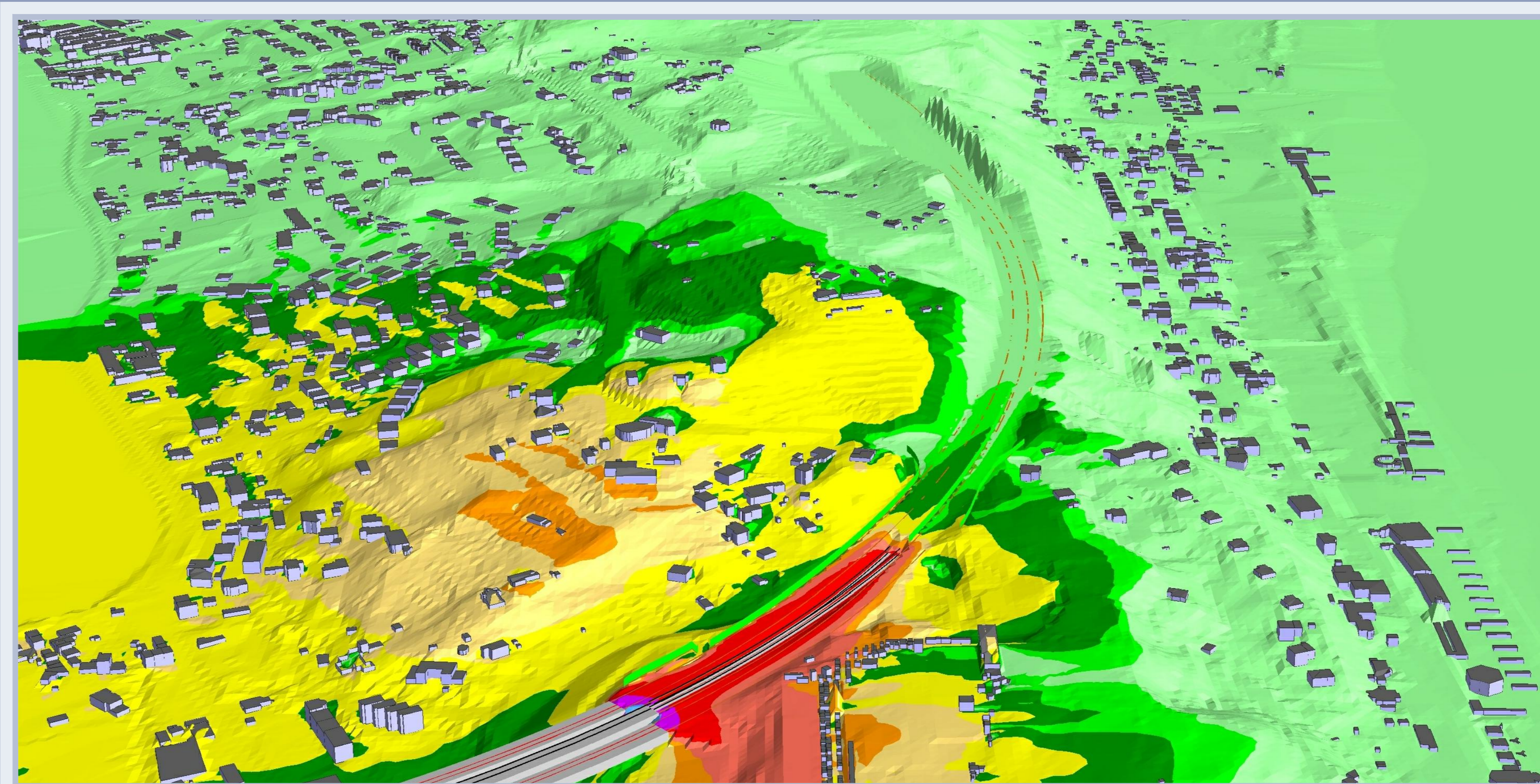


QUADRO DI UNIONE:



IMPATTO FERROVIARIO - VISTA 3D ANTE MITIGAZIONE - Leq(6-22)



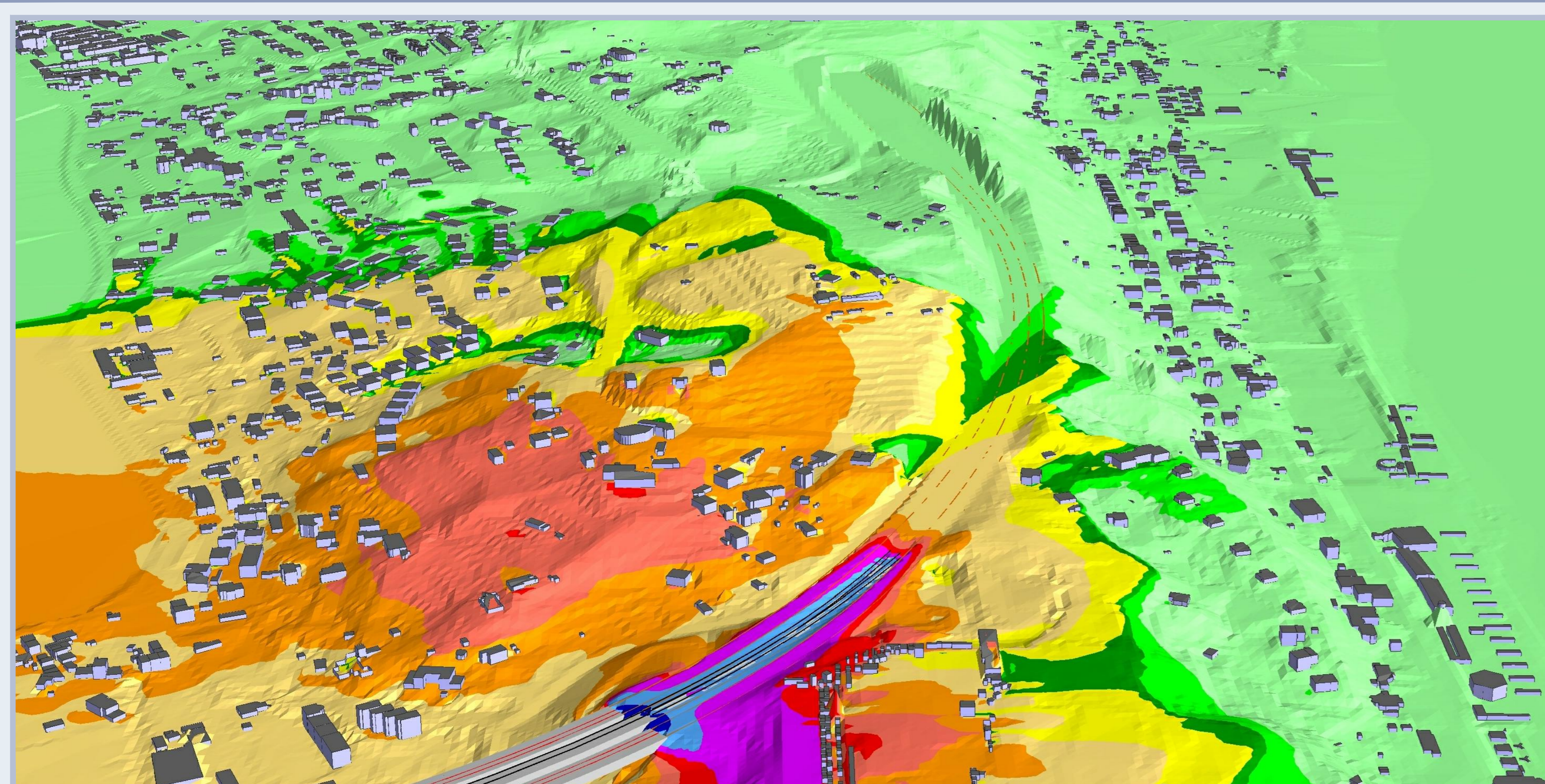
IMPATTO FERROVIARIO - VISTA 3D POST MITIGAZIONE - Leq(6-22)



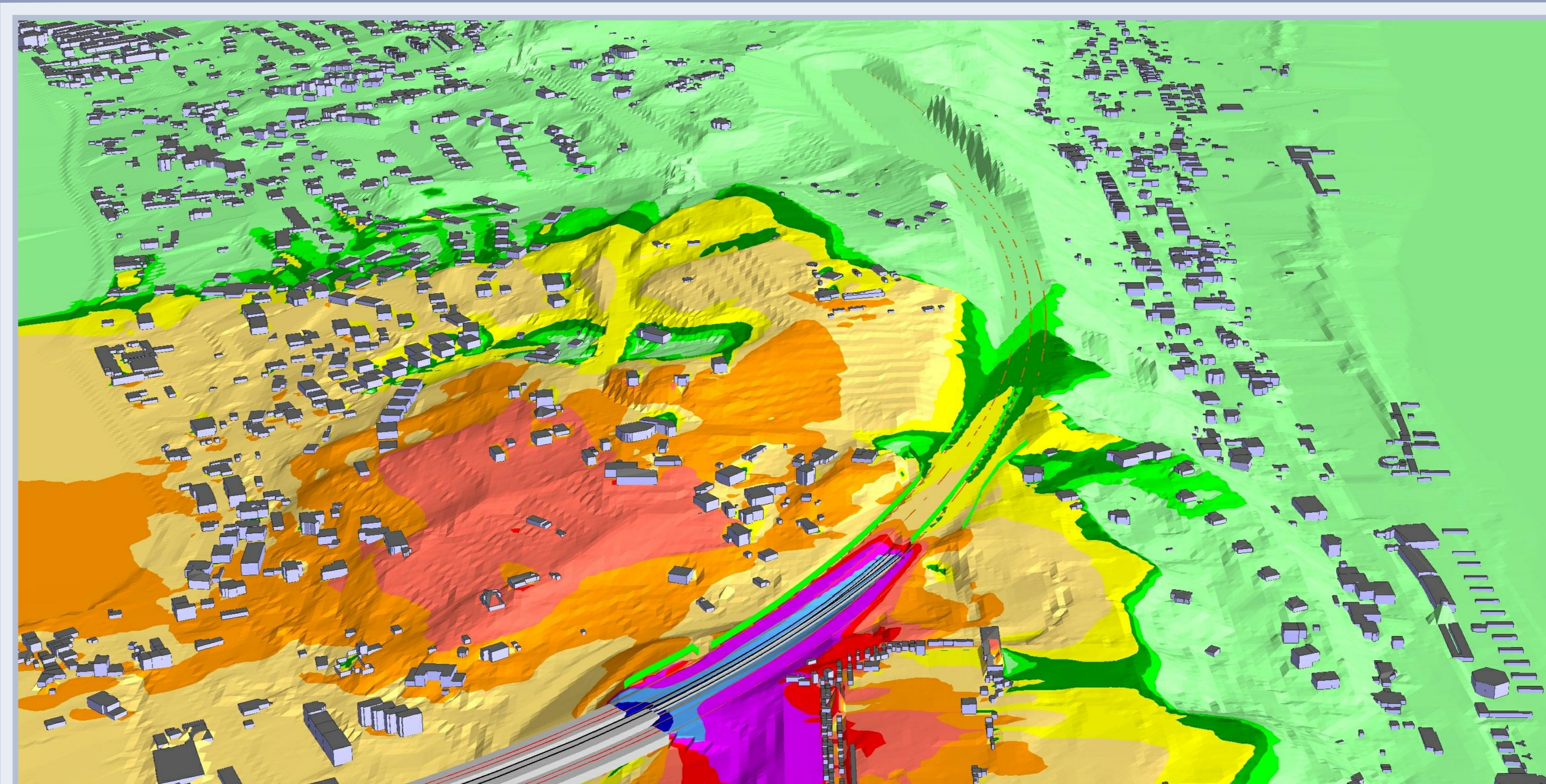
IMPATTO FERROVIARIO - SEZIONE ANTE MITIGAZIONE - Leq(6-22)



IMPATTO FERROVIARIO - SEZIONE POST MITIGAZIONE - Leq(6-22)



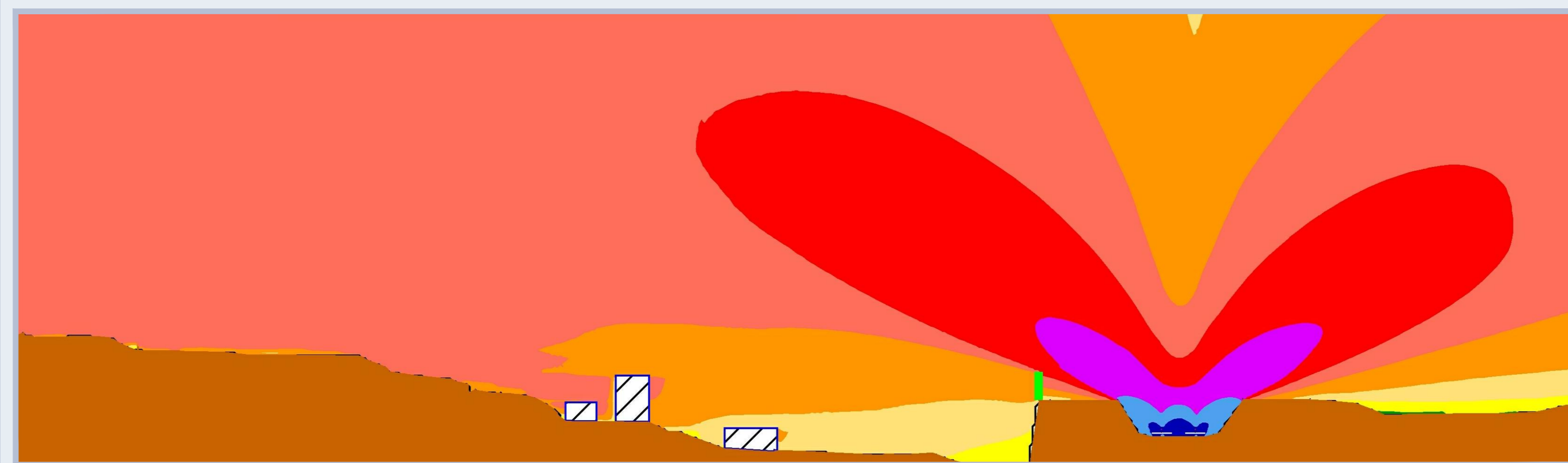
IMPATTO FERROVIARIO - VISTA 3D ANTE MITIGAZIONE - Leq(22-6)



IMPATTO FERROVIARIO - VISTA 3D POST MITIGAZIONE - Leq(22-6)

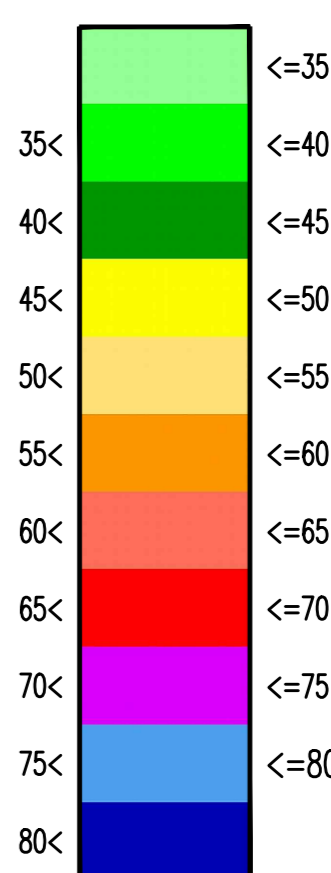


IMPATTO FERROVIARIO - SEZIONE ANTE MITIGAZIONE - Leq(22-6)



IMPATTO FERROVIARIO - SEZIONE POST MITIGAZIONE - Leq(22-6)

Livelli di Rumore Leq(6-22) e Leq(22-6) in dBA

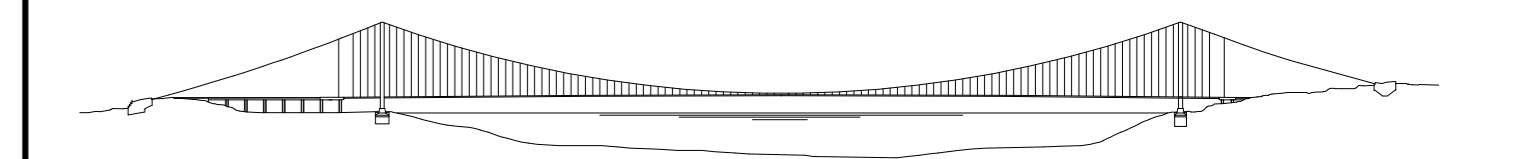


**Stretto di Messina**

Concessione per la progettazione, realizzazione e gestione del collegamento stabile tra la Sicilia e il Continente  
Organismo di diritto pubblico  
(Legge n° 1108 del 17.12.1971, modificata dal D.Lgs. n° 114 del 24.04.2003, Legge n. 58 del 28.05.2003)



PONTE SULLO STRETTO DI MESSINA



PROGETTO DEFINITIVO

Documentazione Integrativa ai sensi della Legge n. 58 del 28.05.2003

EUROLINK S.C.p.A.

WEBUILD ITALIA S.p.A. (Mandataria)  
SOCIETA' ITALIANA PER CONDOTTE D'ACQUA S.p.A. (Mandatario)  
COOPERATIVA MURATORI E CEMENTISTI - C.M.C. di Ravenna Soc. Coop. a.r.l. (Mandatario)  
SACYR S.A.U. (Mandatario)  
ISHIKAWAJIMA - HARIMA HEAVY INDUSTRIES CO. Ltd. (Mandatario)  
A.C.I. S.C.P.A. - CONSORZIO STABILE (Mandatario)

IL PROGETTISTA  Dott. Ing. M. Orlandini Ordine Ingegneri Roma n. 4240	PRESTAZIONI SPECIALISTICHE Collaboratori: Dott. Ing. M. Orlandini Dott. Ing. M. Orlandini Dott. Ing. M. Orlandini  Dott. Ing. M. Orlandini Dott. Ing. M. Orlandini 	IL CONTRATTORE GENERALE Amministratore Delegato Dott. F. di Pietro	STRETTO DI MESSINA Direttore Tecnico Dott. Ing. Valerio Mele	STRETTO DI MESSINA Amministratore Delegato Dott. P. Ciucci
---	---	--	--	--

GENERALE

AMR0937

AMBIENTE  
STUDIO DI IMPATTO AMBIENTALE  
QUADRO DI RIFERIMENTO AMBIENTALE - RUMORE  
SICILIA - CNOSSOS-EU - 3D E SEZIONI ANTE E POST MITIGAZIONE FERROVIARIA TAV. 4/4

REV.	DATA	DESCRIZIONE	REDATTO	VERIFICATO	APPROVATO	SCALARE
A	30/09/2023	EMISSIONE DEFINITIVA	BERTELLI	SANDRUCCI	ORLANDINI	B
B	20/01/2024	EMISSIONE PER AGGIORNAMENTO CARTIGLIO	BERTELLI	SANDRUCCI	ORLANDINI	B