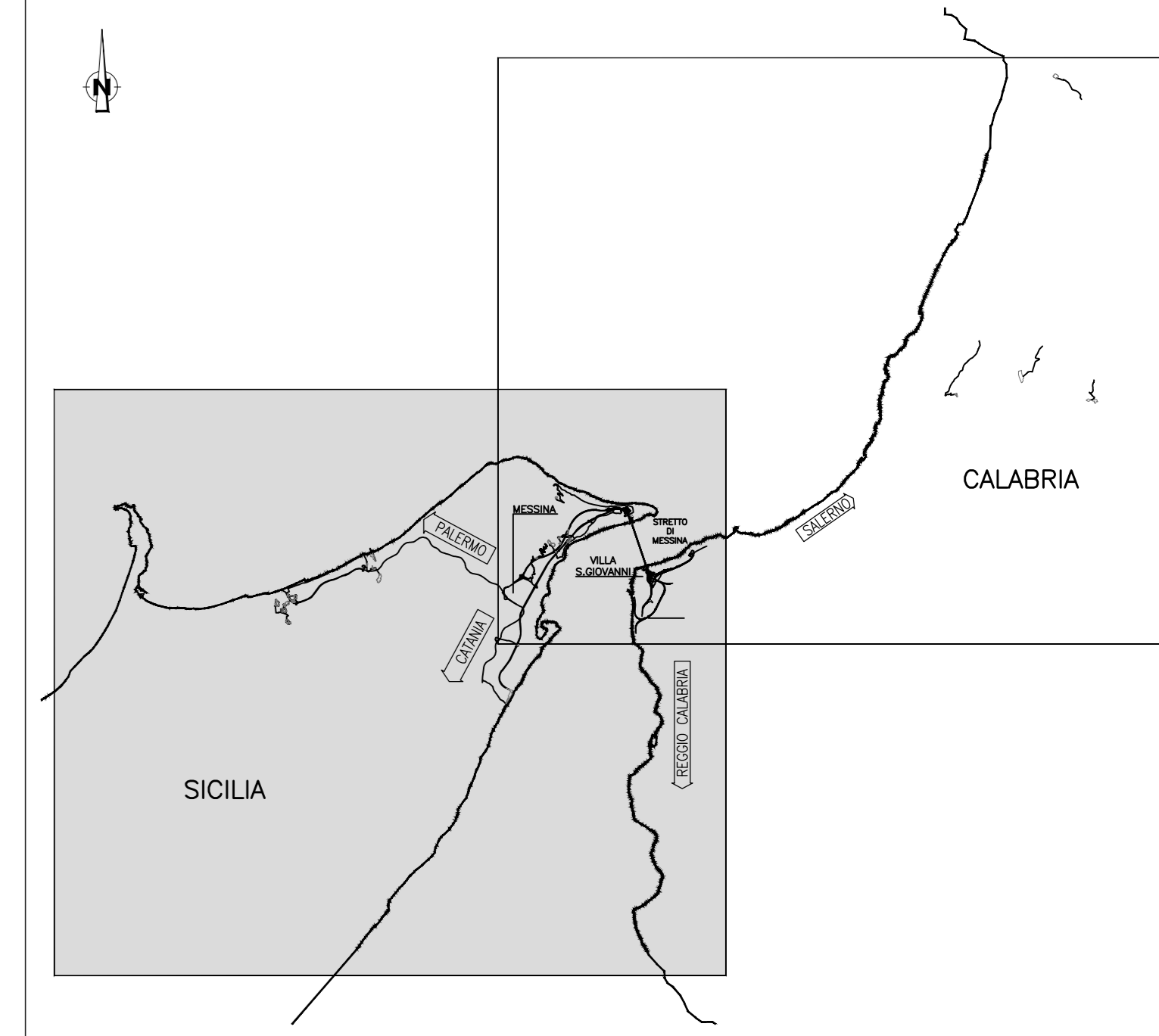
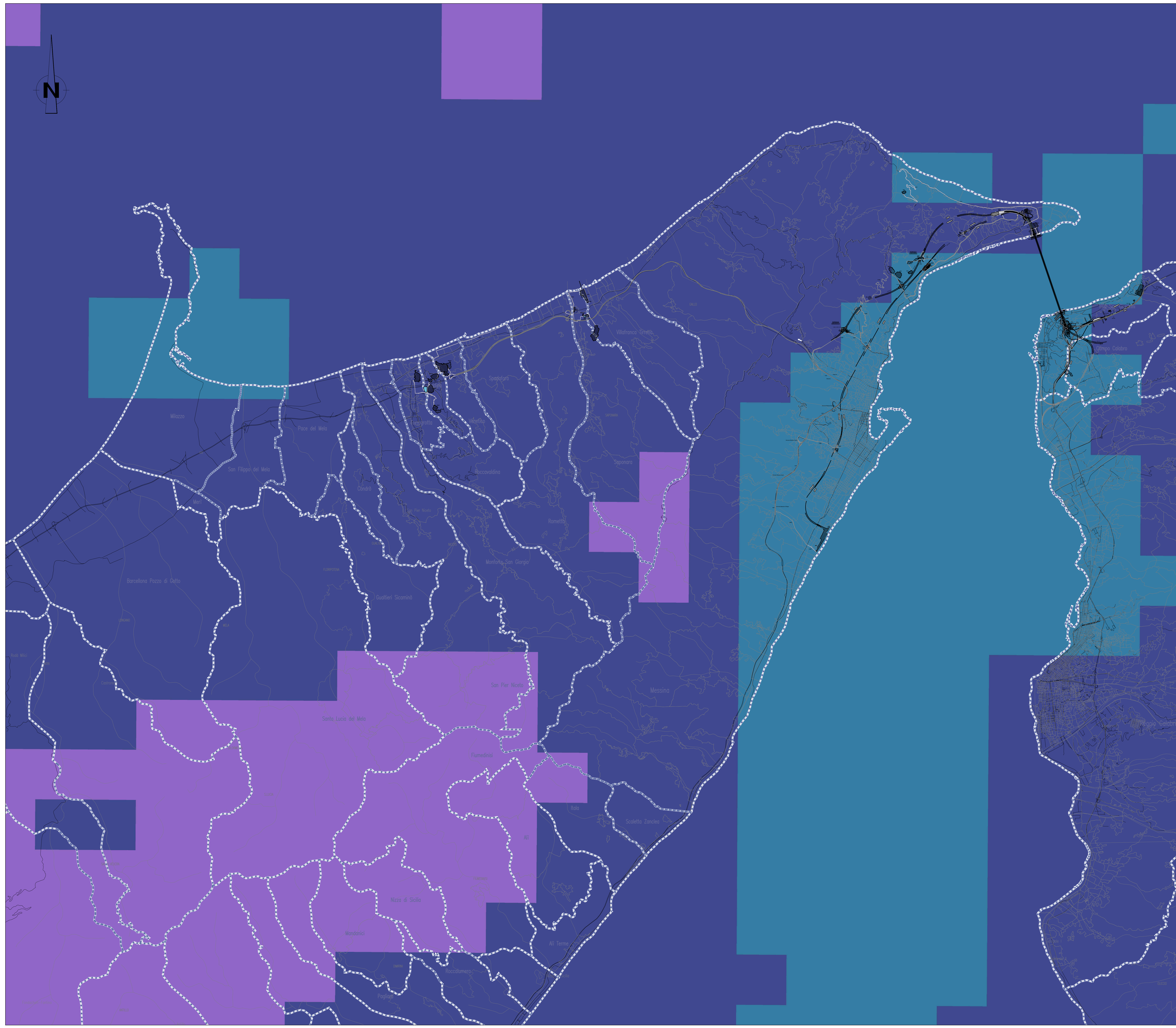
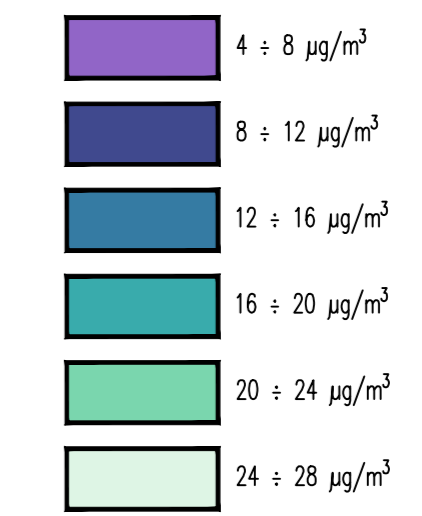


QUADRO DI UNIONE:



LEGENDA:

Concentrazioni MEDIE ANNUALI NOx – Anno 2020
Fonte: European air quality data, (interpolated data)

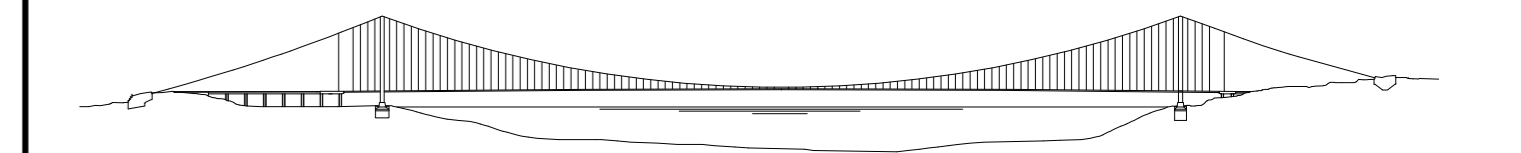


Stretto di Messina

Concessionario per la progettazione, realizzazione e gestione del collegamento stabile tra la Sicilia e il Continente
Organismo di diritto pubblico
(Legge n° 1158 del 17.12.1971, modificata dal D.Lgs. n° 114 del 24.04.2001, Legge n. 58 del 28.05.2003)



PONTE SULLO STRETTO DI MESSINA



PROGETTO DEFINITIVO

Documentazione Integrativa ai sensi della Legge n. 58 del 26.05.2003

EUROLINK S.C.p.A.

- WEBUILD ITALIA S.p.A. (Mandataria)
- SOCIETA' ITALIANA PER CONDOTTE D'ACQUA S.p.A. (Mandatante)
- COOPERATIVA MURATORI E CEMENTISTI - C.M.C. di Ravenna Soc. Coop. a.r.l. (Mandatante)
- SACYR S.A.U. (Mandatante)
- ISHIKAWAJIMA - HARIMA HEAVY INDUSTRIES CO. Ltd. (Mandatante)
- A.C.I. S.C.P.A. - CONSORZIO STABILE (Mandatante)

| | | | | |
|---|--|--|--|--|
| IL PROGETTISTA Dott. Ing. M. Orlandini Ordine Ingegneri Roma n° 4240 | PRESTAZIONI SPECIALISTICHE Collaboratori: Dott. F. di Pietro Dott. Ing. M. Orlandini n° 4240 | IL CONTRATTORE GENERALE Amministratore Delegato Dott. F. di Pietro | STRETTO DI MESSINA Direttore Tecnico Dott. Ing. Valerio Mele | STRETTO DI MESSINA Amministratore Delegato Dott. P. Ciucci |
|---|--|--|--|--|

GENERALE AMBIENTE

AMR0957

STUDIO DI IMPATTO AMBIENTALE
QUADRO DI RIFERIMENTO AMBIENTALE – ATMOSFERA
SICILIA – MAPPATURA CONCENTRAZIONI NOX ANTE OPERAM 2020

| REV. | DATA | DESCRIZIONE | REDATTO | VERIFICATO | APPROVATO |
|------|------------|---------------------------------------|----------|------------|-----------|
| A | 30/09/2023 | EMISSIONE DEFINITIVA | BERTETTI | SANDRUCCI | ORLANDINI |
| B | 20/01/2024 | EMISSIONE PER AGGIORNAMENTO CARTIGLIO | BERTETTI | SANDRUCCI | ORLANDINI |