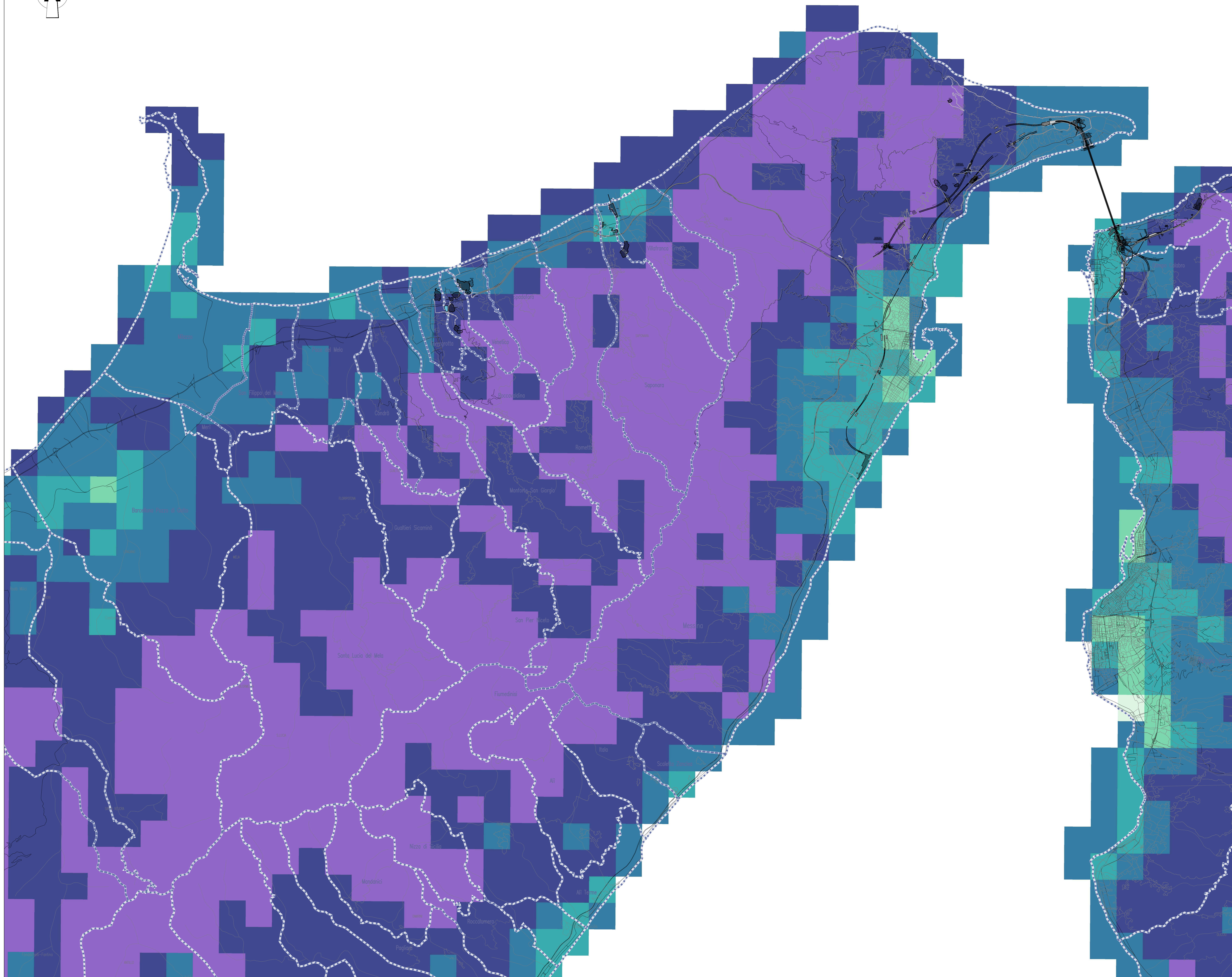
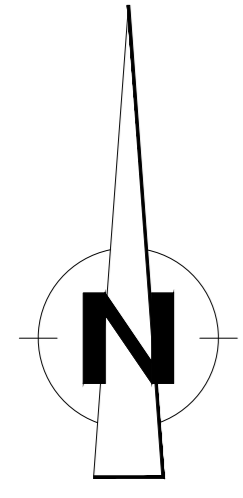
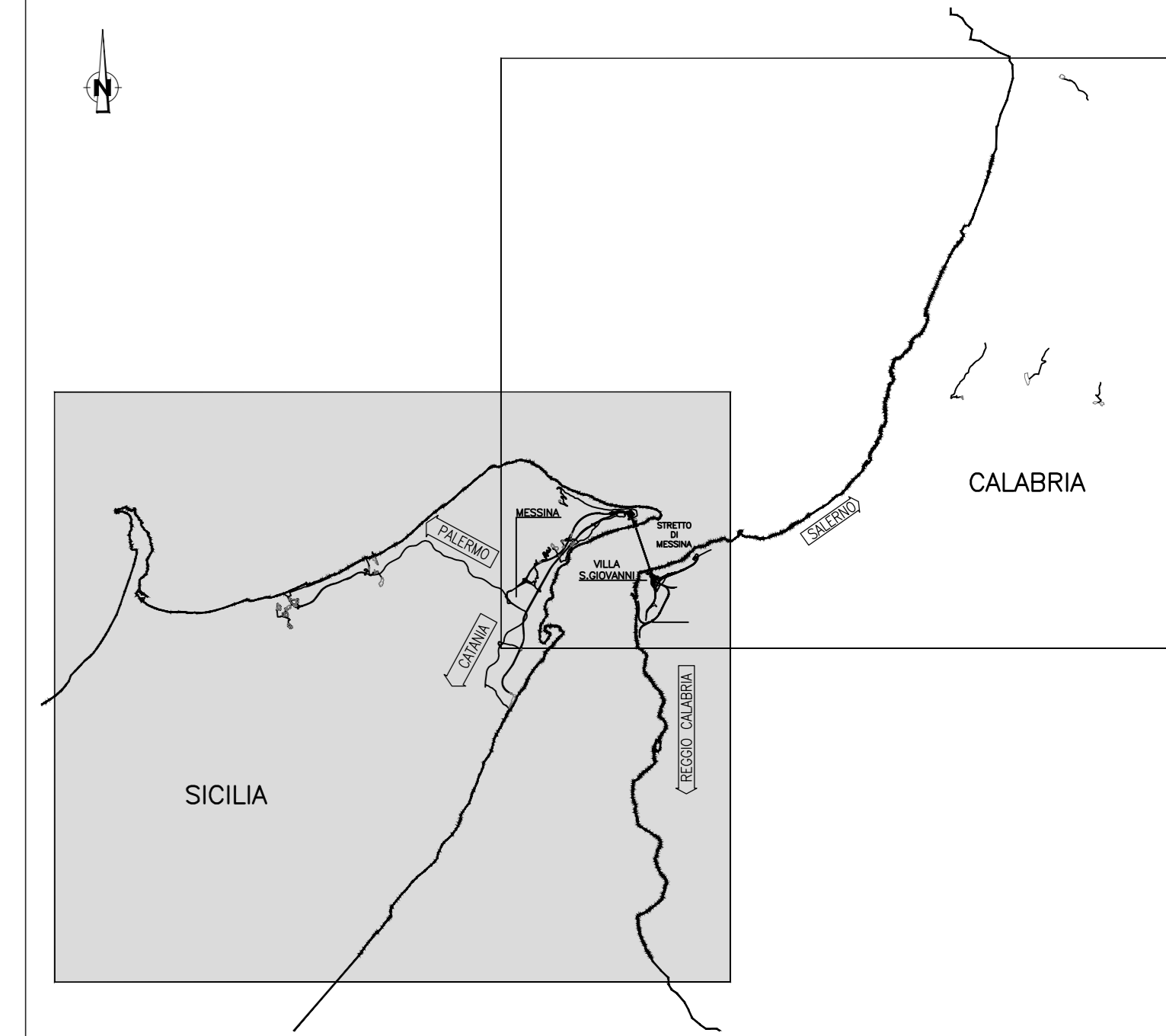


QUADRO DI UNIONE:



LEGENDA:

Concentrazioni MEDIE ANNUALI NO<sub>2</sub> – Anno 2020  
Fonte: European air quality data, (interpolated data)

- 0 + 3 µg/m<sup>3</sup>
- 3 + 6 µg/m<sup>3</sup>
- 6 + 9 µg/m<sup>3</sup>
- 9 + 12 µg/m<sup>3</sup>
- 12 + 15 µg/m<sup>3</sup>
- 15 + 18 µg/m<sup>3</sup>

**Stretto di Messina**

Concessionario per la progettazione, realizzazione e gestione del collegamento stabile tra la Sicilia e il Continente  
Organismo di diritto pubblico  
(Legge n° 1158 del 17/12/1971, modificato dal D.Lgs. n° 114 del 24/04/2001, Legge n. 58 del 28/05/2023)



PONTE SULLO STRETTO DI MESSINA



**PROGETTO DEFINITIVO**  
Documentazione Integrativa ai sensi della Legge n. 58 del 26.05.2023

EUROLINK S.C.p.A.  
WEBUILD ITALIA S.p.A. (Mandataria)  
SOCIETA' ITALIANA PER CONDOTTE D'ACQUA S.p.A. (Mandatario)  
COOPERATIVA MURATORI E CEMENTISTI - C.M.C. di Ravenna Soc. Coop. a.r.l. (Mandatario)  
SACYR S.A.U. (Mandatario)  
ISHIKAWAJIMA - HARIMA HEAVY INDUSTRIES CO. Ltd. (Mandatario)  
A.C.I. S.C.P.A. - CONSORZIO STABILE (Mandatario)

IL PROGETTISTA  Dott. Ing. M. Orlandini Ordine Ingegneri Roma n. 4240	PRESTAZIONI SPECIALISTICHE Cooperativa MURATORI E CEMENTISTI - C.M.C. di Ravenna   Dott. Ing. M. Orlandini Ordine Ingegneri Roma n. 4240	IL CONTRINTE GENERALE Amministratore Delegato Dott. F. di Pietro	STRETTO DI MESSINA Direttore Tecnico Dott. Ing. Valerio Mele	STRETTO DI MESSINA Amministratore Delegato Dott. P. Ciucci
-----------------------------------------------------------------------------------	------------------------------------------------------------------------------------------------------------------------------------------------------------	------------------------------------------------------------------------	--------------------------------------------------------------------	------------------------------------------------------------------

**GENERALE** AMR0959  
AMBIENTE  
STUDIO DI IMPATTO AMBIENTALE  
QUADRO DI RIFERIMENTO AMBIENTALE – ATMOSFERA  
SICILIA – MAPPATURA CONCENTRAZIONI NO<sub>2</sub> ANTE OPERAM 2020

REV.	DATA	DESCRIZIONE	REDATTO	VERIFICATO	APPROVATO	SCALA: 1:50000
A	30/09/2023	EMISSIONE DEFINITIVA	BERTETTI	SANDRUCCI	ORLANDINI	
B	20/01/2024	EMISSIONE PER AGGIORNAMENTO CARTIGLIO	BERTETTI	SANDRUCCI	ORLANDINI	