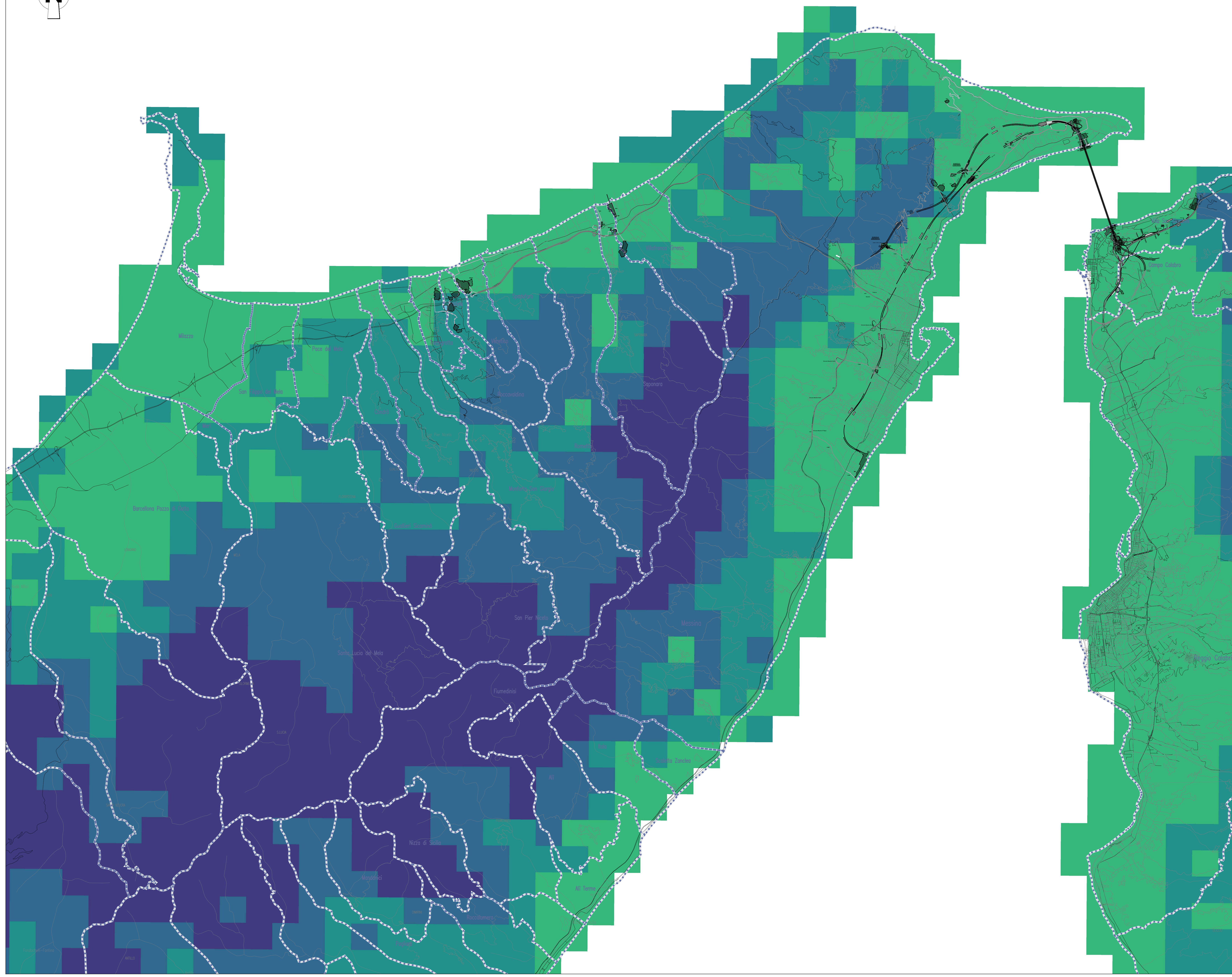
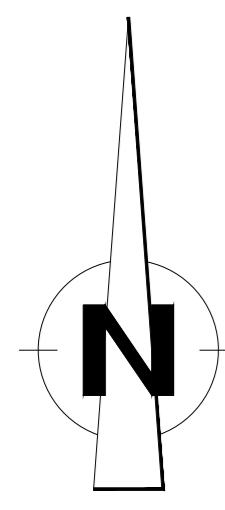
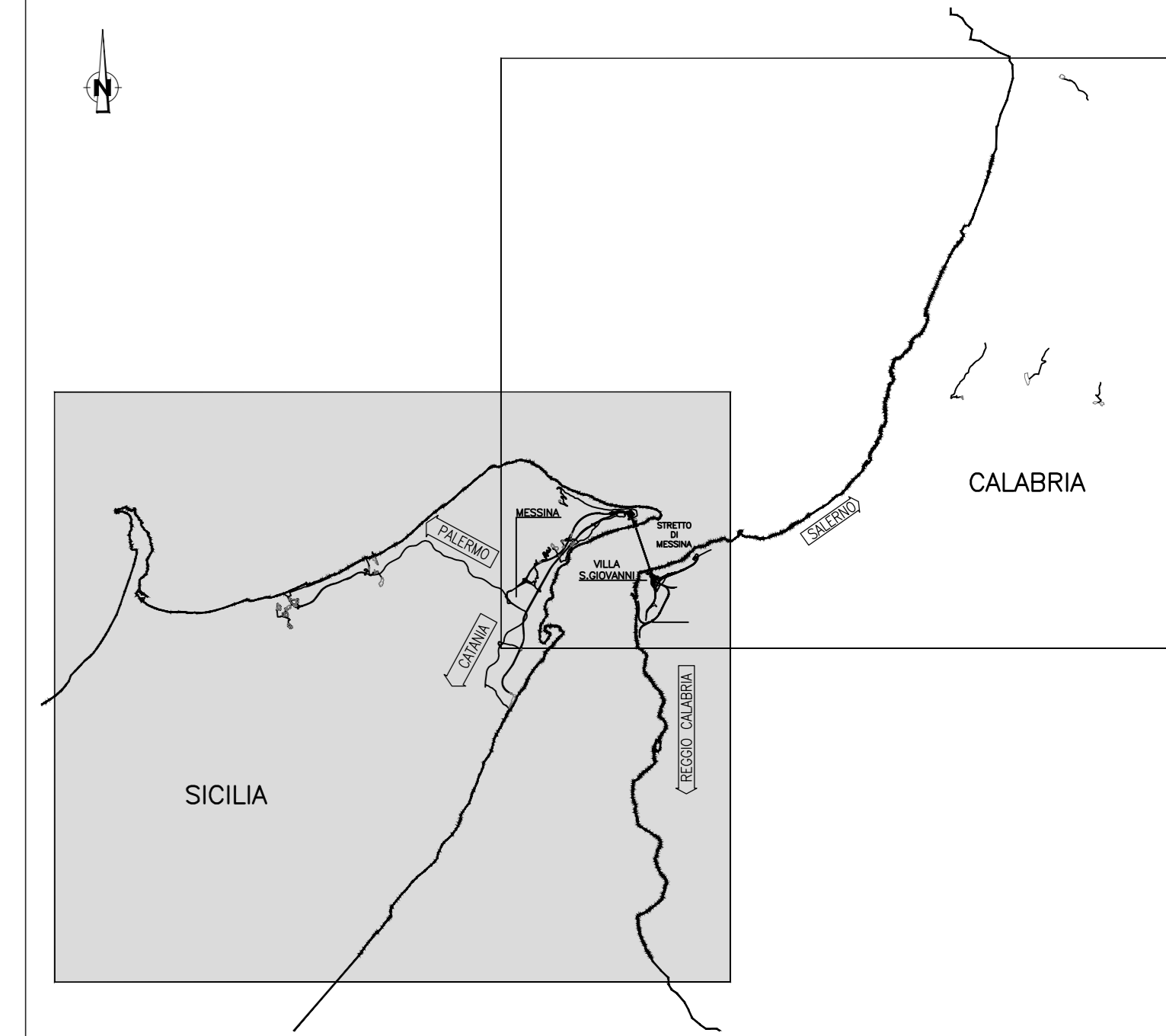


QUADRO DI UNIONE:



LEGENDA:

Concentrazioni 90.4 percentile MEDIE GIORNALIERE Pm10  
 Anno 2020  
 Fonte: European air quality data, (interpolated data)

- 15 - 18 µg/m³
- 18 - 21 µg/m³
- 21 - 24 µg/m³
- 24 - 27 µg/m³
- 27 - 30 µg/m³
- 30 - 33 µg/m³
- 33 - 36 µg/m³

**Stretto di Messina**  
Concessionario per la progettazione, realizzazione e gestione del collegamento stabile tra la Sicilia e il Continente  
 Organismo di diritto pubblico  
 (Legge n° 1158 del 17/12/1971, modificata dal D.Lgs. n° 114 del 24/04/2003, Legge n. 58 del 28/05/2003)

**PONTE SULLO STRETTO DI MESSINA**  
**PROGETTO DEFINITIVO**  
 Documentazione Integrativa ai sensi della Legge n. 58 del 26.05.2003

**EUROLINK S.C.p.A.**  
 WEBUILD ITALIA S.p.A. (Mandataria)  
 SOCIETA' ITALIANA PER CONDOTTE D'ACQUA S.p.A. (Mandatario)  
 COOPERATIVA MURATORI E CEMENTISTI - C.M.C. di Ravenna Soc. Coop. a.r.l. (Mandatario)  
 SACYR S.A.U. (Mandatario)  
 ISHIKAWAJIMA - HARIMA HEAVY INDUSTRIES CO. Ltd. (Mandatario)  
 A.C.I. S.C.P.A. - CONSORZIO STABILE (Mandatario)

IL PROGETTISTA  Dott. Ing. M. Orlandini Ordine Ingegneri Roma n. 4242	PRESTAZIONI SPECIALISTICHE Ospite di accreditamento   	IL CONTRINTE GENERALE Amministratore Delegato Dott. F. di Pietro	STRETTO DI MESSINA Direttore Tecnico Dott. Ing. Valerio Mele	STRETTO DI MESSINA Amministratore Delegato Dott. P. Ciucci
---	--	--	--	--

**GENERALE** AMR0963  
 AMBIENTE  
 STUDIO DI IMPATTO AMBIENTALE  
 QUADRO DI RIFERIMENTO AMBIENTALE - ATMOSFERA  
 SICILIA - MAPPATURA CONCENTRAZIONI Pm10 - 90,4 PERCENTILE - MEDIE GIORNALIERE, ANTE OPERA 2020

REV.	DATA	DESCRIZIONE	REDATTO	VERIFICATO	APPROVATO
A	30/09/2023	EMISSIONE DEFINITIVA	BERTETTI	SANDRUCCI	ORLANDINI
B	20/01/2024	EMISSIONE PER AGGIORNAMENTO CARTIGLIO	BERTETTI	SANDRUCCI	ORLANDINI

CODICE C[G5]0[0]0[P]2[R]G[A]M[I]A[Q]3[0]0[0]0[0]2[5]B SCALA: 1:50000  
 NOME DEL FILE: AMR0963\_B.dwg