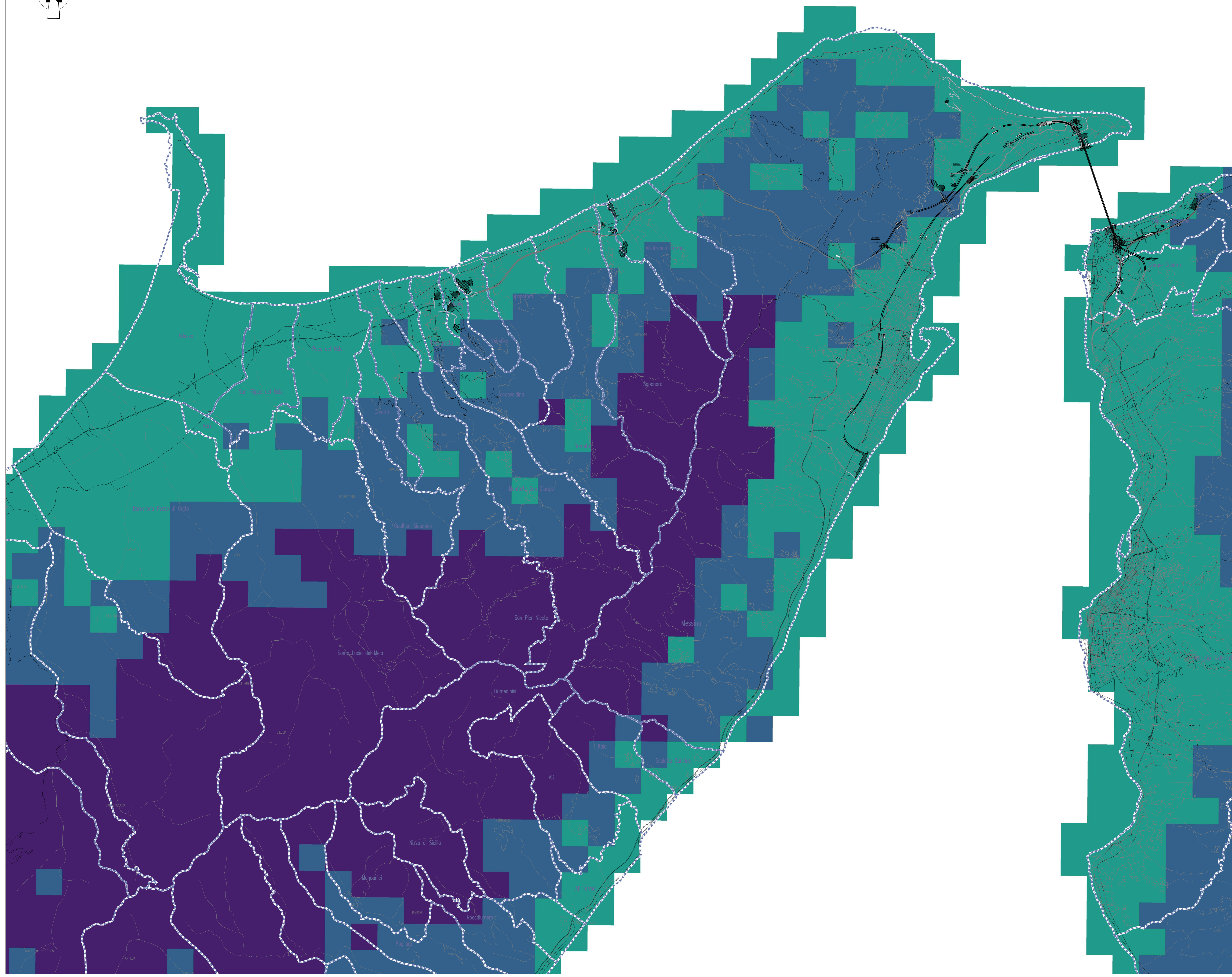
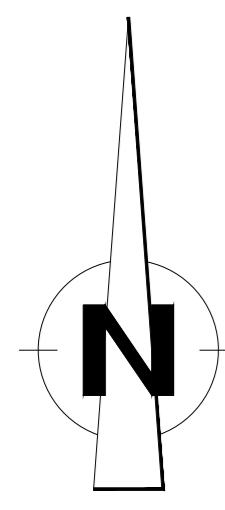
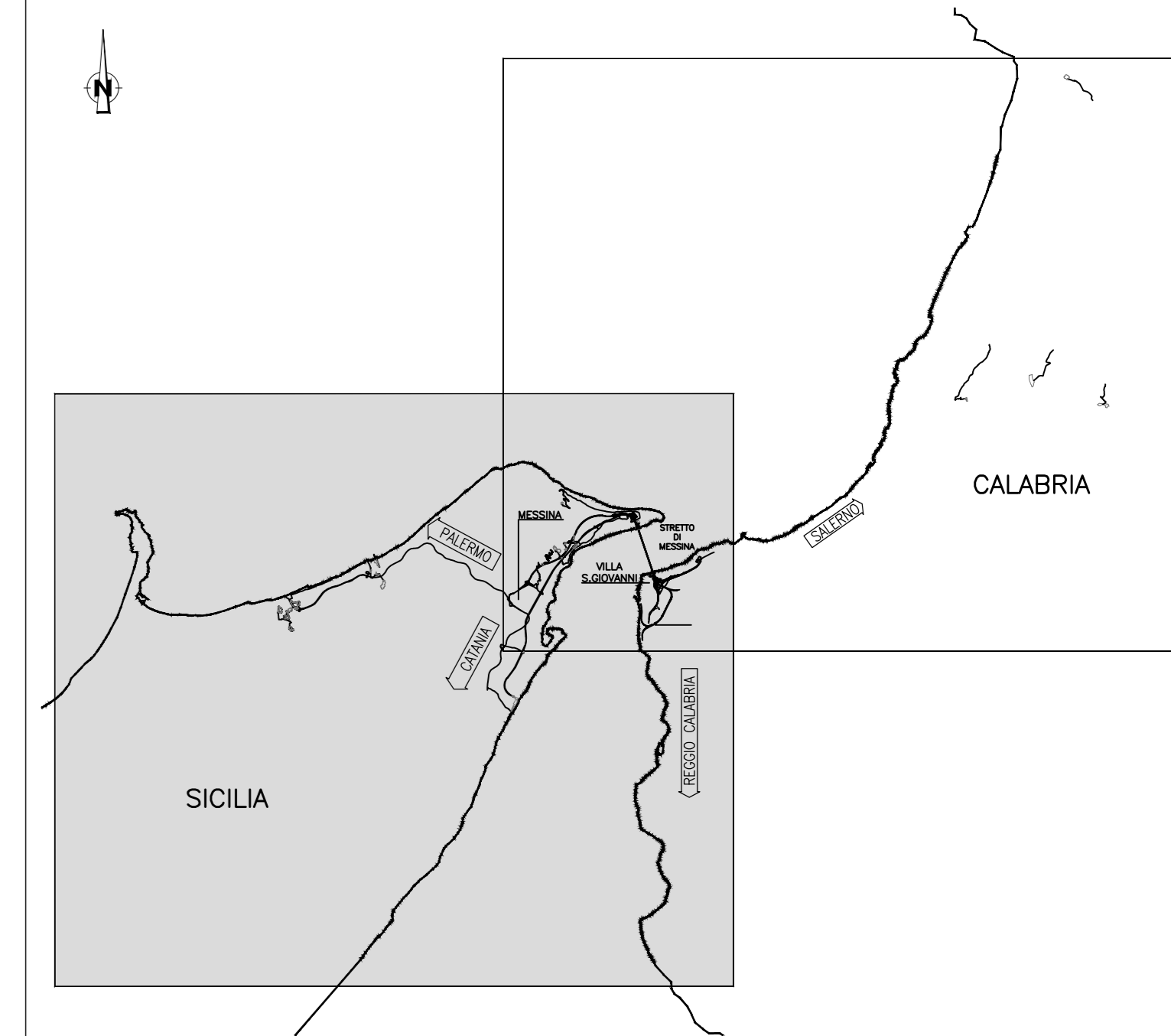
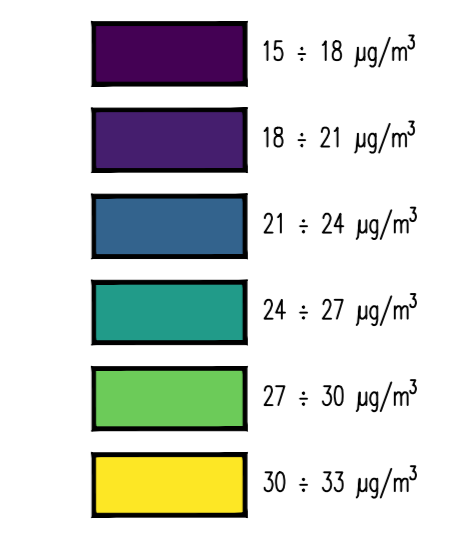


QUADRO DI UNIONE:



LEGENDA:

Concentrazioni MEDIE ANNUALI Pm2.5 – Anno 2020
Fonte: European air quality data, (interpolated data)



Stretto di Messina
Concessionario per la progettazione, realizzazione e gestione del collegamento stabile tra la Sicilia e il Continente
 Organismo di diritto pubblico
 (Legge n° 1158 del 17/12/1971, modificata dal D.Lgs. n° 114 del 24/04/2003, Legge n. 58 del 28/05/2003)

PONTE SULLO STRETTO DI MESSINA
PROGETTO DEFINITIVO
 Documentazione Integrativa ai sensi della Legge n. 58 del 26.05.2003

EUROLINK S.C.p.A.
 WEBUILD ITALIA S.p.A. (Mandataria)
 SOCIETA' ITALIANA PER CONDOTTE D'ACQUA S.p.A. (Mandatario)
 COOPERATIVA MURATORI E CEMENTISTI - C.M.C. di Ravenna Soc. Coop. a.r.l. (Mandatario)
 SACYR S.A.U. (Mandatario)
 ISHIKAWAJIMA - HARIMA HEAVY INDUSTRIES CO. Ltd. (Mandatario)
 A.C.I. S.C.P.A. - CONSORZIO STABILE (Mandatario)

IL PROGETTISTA Dott. Ing. M. Orlandini Ordine Ingegneri Roma n° 4240	PRESTAZIONI SPECIALISTICHE Cooperativa di Ingegneri e Architetti PROGER Ove n° 4240 COWI Ove n° 4240 ROCK SOLIDI	IL CONTRINTE GENERALE Amministratore Delegato Dott. F. di Pietro	STRETTO DI MESSINA Direttore Tecnico Dott. Ing. Valerio Mele	STRETTO DI MESSINA Amministratore Delegato Dott. P. Ciucci
---	---	--	--	--

GENERALE AMR0965
 AMBIENTE
 STUDIO DI IMPATTO AMBIENTALE
 QUADRO DI RIFERIMENTO AMBIENTALE – ATMOSFERA
 SICILIA – MAPPATURA CONCENTRAZIONI Pm 2.5 MEDIE ANNUALI ANTE OPERAM 2020

REV.	DATA	DESCRIZIONE	REDATTO	VERIFICATO	APPROVATO
A	30/09/2023	EMISSIONE DEFINITIVA	BERTETTI	SANDRUCCI	ORLANDINI
B	20/01/2024	EMISSIONE PER AGGIORNAMENTO CARTIGLIO	BERTETTI	SANDRUCCI	ORLANDINI

CODICE: C|G|5|0|0|0|P|P|2|R|G|A|M|I|A|Q|3|0|0|0|0|2|7|B
 SCALA: 1:50000
 NOME DEL FILE: AMR0965_B.dwg