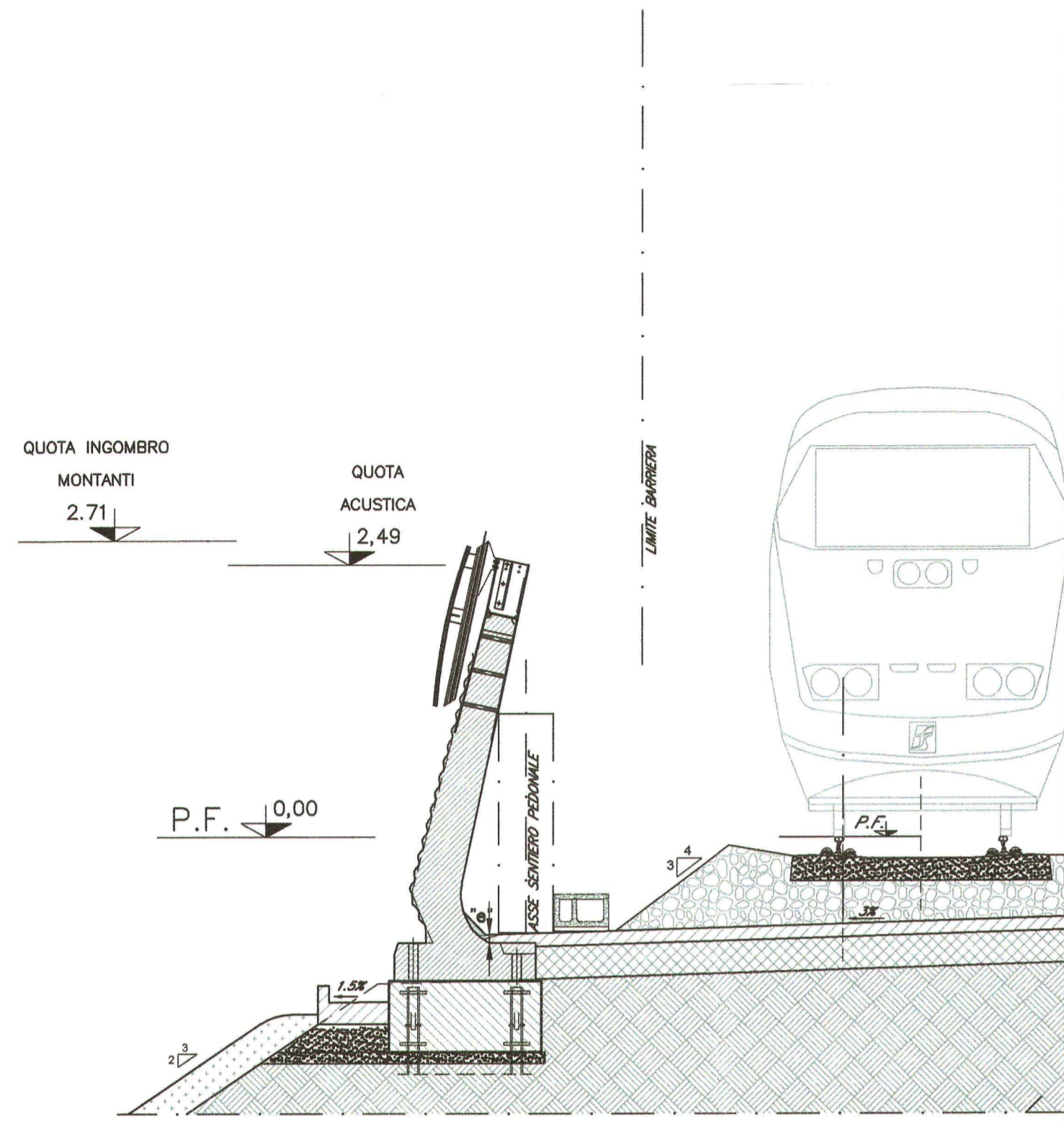
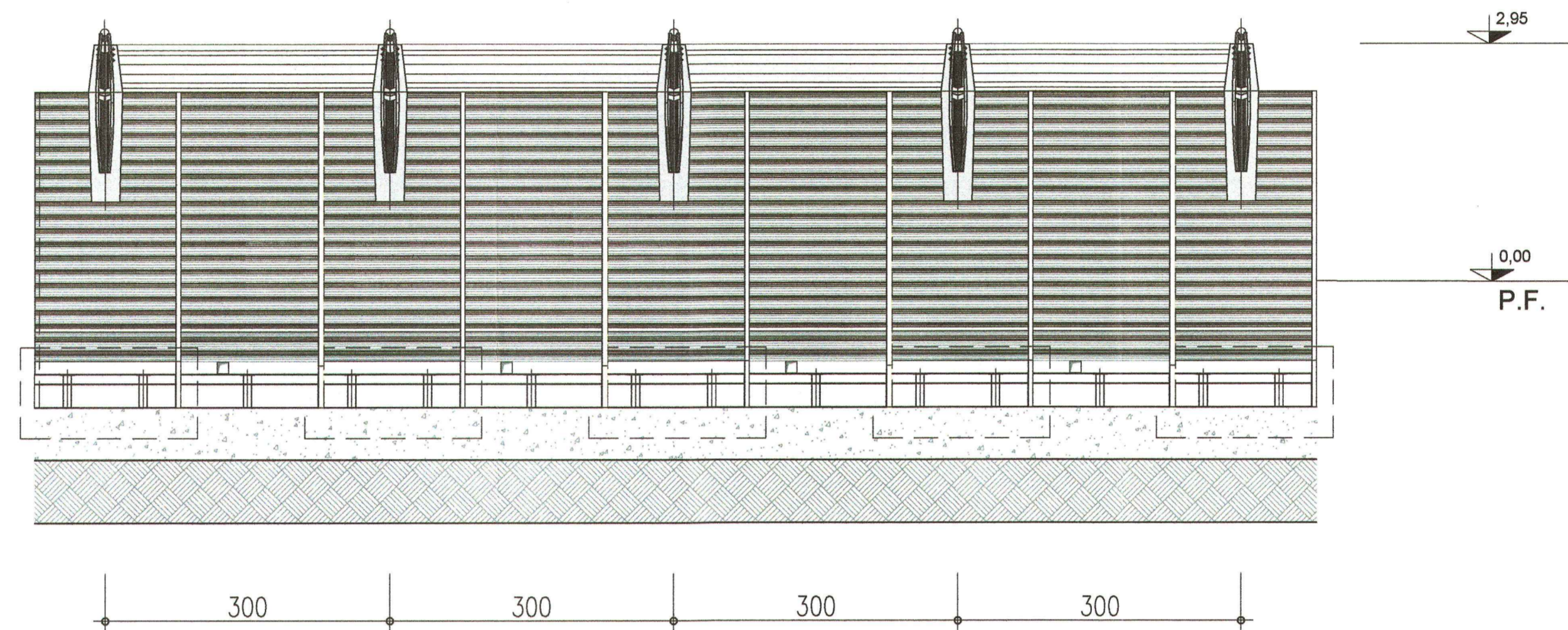


Tipologico H1

SEZIONE TRASVERSALE

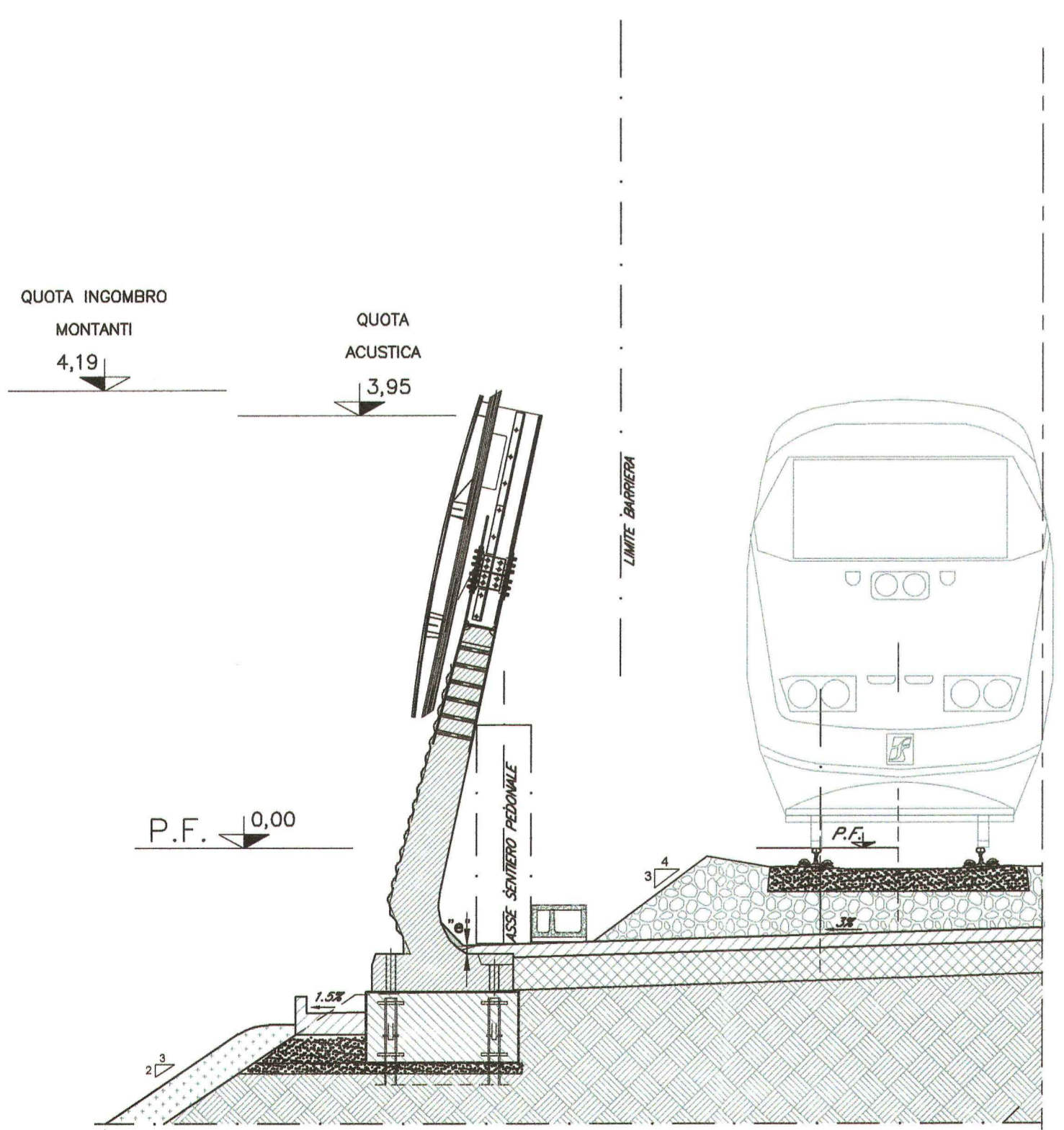


PROSPETTO

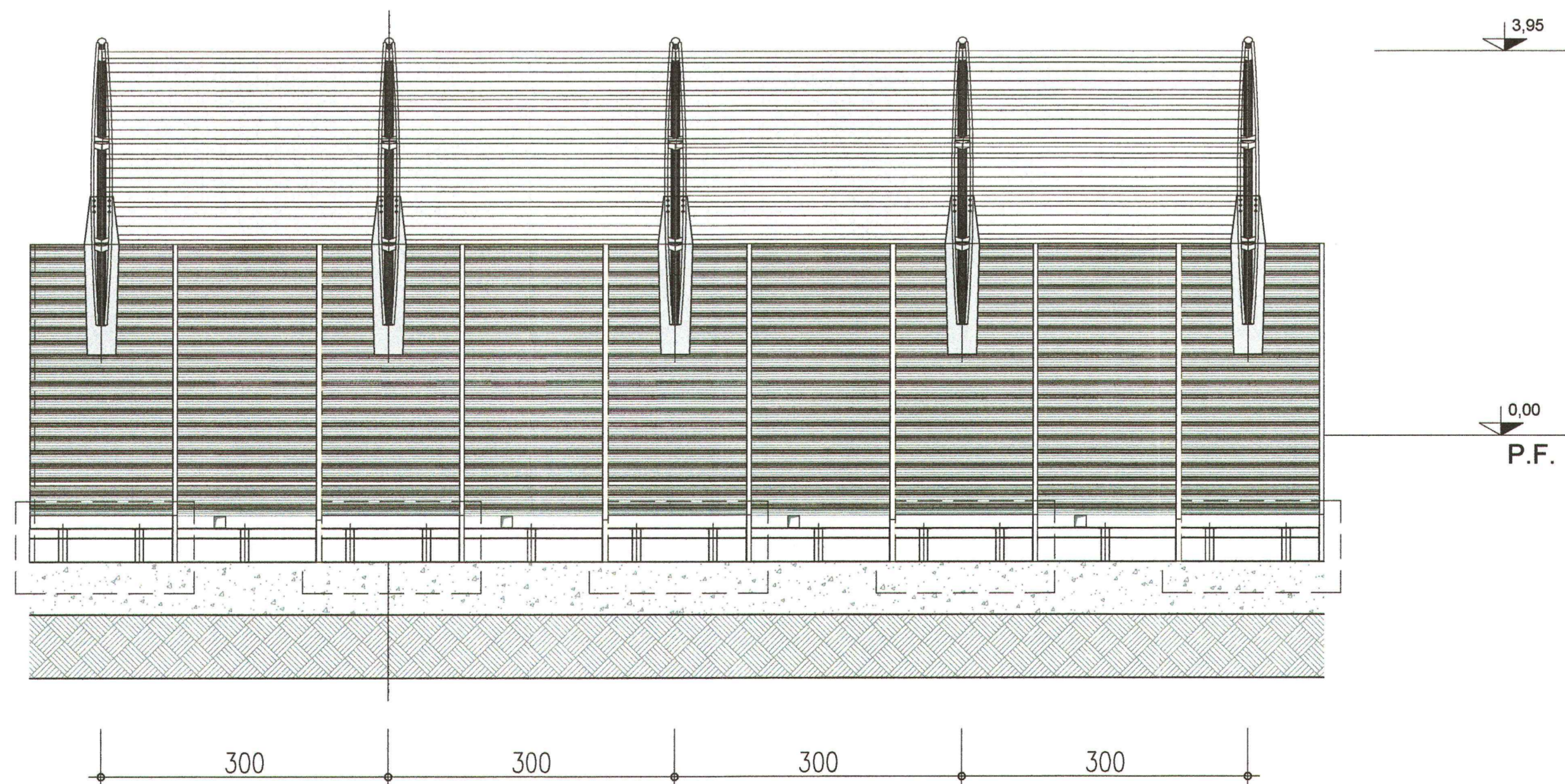


Tipologico H3

SEZIONE TRASVERSALE



PROSPETTO



NOTE GENERALI

- LE QUOTE ESPRESSE SONO DI PROGETTO
- P.F. PIANO DEL FERRO

MATERIALI E PRESCRIZIONI

CARATTERISTICHE DEI MATERIALI

- ACCIAI DA CARPENTERIA**
- ACCIAIO per montanti metallici, piastre e irrigidenti.....Tipo S355J2G3 UNI EN 10025
 - ACCIAIO per profili e lamiere non saldate.....Tipo S275J0 UNI EN 10025
 - ACCIAIO travi ed elementi saldatiTipo S275J2G3 UNI EN 10025
- CEMENTO ARMATO**
- ACCIAI in reti e barre ad aderenza migliorata per l'esecuzione delle opere in c.a. del tipo FeB 44K controllato in stabilimento;
 - SOTTOFONDAZIONI: tipo I - classe di resistenza $R'_{ck} \geq 15$ N/mm²
 - FONDAZIONI ARMATE: tipo H2 - classe di resistenza $R'_{ck} \geq 30$ N/mm² - classe di lavorabilità S3,S4 tipo di cemento CEM III-V - $a/c=0,5$
 - PALI DI FONDAZIONE gettati in opera: tipo H2 - classe di resistenza $R'_{ck} \geq 30$ N/mm² - classe di lavorabilità S4,S5 - tipo di cemento CEM III-V - $a/c=0,5$
 - CLS IN ELEVAZIONE: tipo G1 - classe di resistenza $R'_{ck} \geq 37$ N/mm² - classe di lavorabilità S3,S4 tipo di cemento CEM III-V - $a/c=0,5$
 - copriferro opere a contatto con il terreno > di 40mm
 - copriferro pali e diaframmi > di 60mm

- BULLONI**
- Viti con caratteristiche meccaniche classe 8.8 secondo UNI EN ISO 20898 parte I conformi per le caratteristiche dimensionali alla UNI 5712, appartenenti alla UNI 3740
 - dadi con caratteristiche meccaniche classe 8 secondo UNI EN 20898 parte II conformi per le caratteristiche dimensionali alla UNI 5713, appartenenti alla UNI 3740
 - gioco foro bullone comprensivo delle rispettive tolleranze per unioni a taglio secondo D.M. 9/1/1996 punto 7.3.2 (i fori devono avere diametro uguale a quello del bullone maggiorato di 1 mm fino al diametro 20mm, di 1,5mm per diametri da 20 a 24mm, di 2,0mm per diametri oltre 24mm)

- NOTE:**
- le viti e i dadi devono essere associati come indicato nel Prospetto 2 della UNI EN 20898 parte II

NOTE GENERALI

- SALDATURE**
- Le saldature dovranno essere eseguite e controllate nel rispetto della Istruzione FS 44/S Rev. A del 20.10.99.
 - LE SALDATURE SI INTENDONO CONTINUE (salvo diversa indicazione)
 - LE SALDATURE SI INTENDONO A CORDONE D'ANGOLO (salvo diversa indicazione)
 - Le saldature avranno il lato del cordone pari al minimo spessore da collegare (salvo diversa indicazione) in ogni caso nel rispetto della Istruzione FS 44/S

- RIVESTIMENTI PROTETTIVI**
- Tutte le parti metalliche dovranno essere sottoposte a zincatura a caldo in accordo a quanto riportato nella norma UNI EN ISO 1461, nel rispetto del Disciplinare Tecnico delle Barriere Antirumore del 1998 e s. m. ed i.
 - Ulteriore trattamento protettivo della superficie secondo quanto riportato nel suddetto Disciplinare.

- PROVE SUI MATERIALI**
- Tutti i materiali impiegati dovranno essere ordinati con prove da eseguirsi secondo quanto previsto dalla norma UNI EN 10204 punto 3.2 del prospetto I (in presenza di ITALFERR) e forniti in modo che risultino, inequivocabilmente, prodotti qualificati ai sensi dell'allegato 8 delle norme tecniche del vigente D.M. del Ministero dei LL.PP. emanato in applicazione della L. 1086/71.
 - N.B.
 - LE DIMENSIONI DEI PANNELLI RIPORTATE SUGLI ELABORATI GRAFICI SONO PURAMENTE INDICATIVE; - TUTTI GLI ELEMENTI, IN PARTICOLARE I PANNELLI, I SISTEMI DI FISSAGGIO E LE GUARNIZIONI, DOVRANNO ESSERE REALIZZATE NEL RISPETTO DEL DISCIPLINARE TECNICO DELLE BARRIERE ANTIRUMORE DEL 1998 E SUE S. M. ED I.

COMMITTENTE:



PROGETTAZIONE:



CONTRATTO ISTITUZIONALE DI SVILUPPO - CIS SICILIA
DIRETTRICE FERROVIARIA MESSINA - CATANIA - PALERMO

U.O. AMBIENTE, ARCHITETTURA E ARCHEOLOGIA

PROGETTO PRELIMINARE

LINEA CATANIA - PALERMO
TRATTA CATENANUOVA - RADDUSA AGIRA

STUDIO DI IMPATTO AMBIENTALE
Quadro di Riferimento Progettuale
Tipologici degli interventi di mitigazione acustica

SCALA:

-

COMMESSA	LOTTO	FASE	ENTE	TIPO DOC.	OPERA/DISCIPLINA	PROGR.	REV.
RSJ1	02	R	22	NB	SA000G	001	A

Rev.	Descrizione	Redatto	Data	Verificato	Data	Approvato	Data	Aut. Data
A		F. GIANCOIA	Novembre 2013	S. RELANDINI	Novembre 2013	P. CARLESIMO	Novembre 2013	ALBERTINO 2013

File: n. Elab.: X 2/1