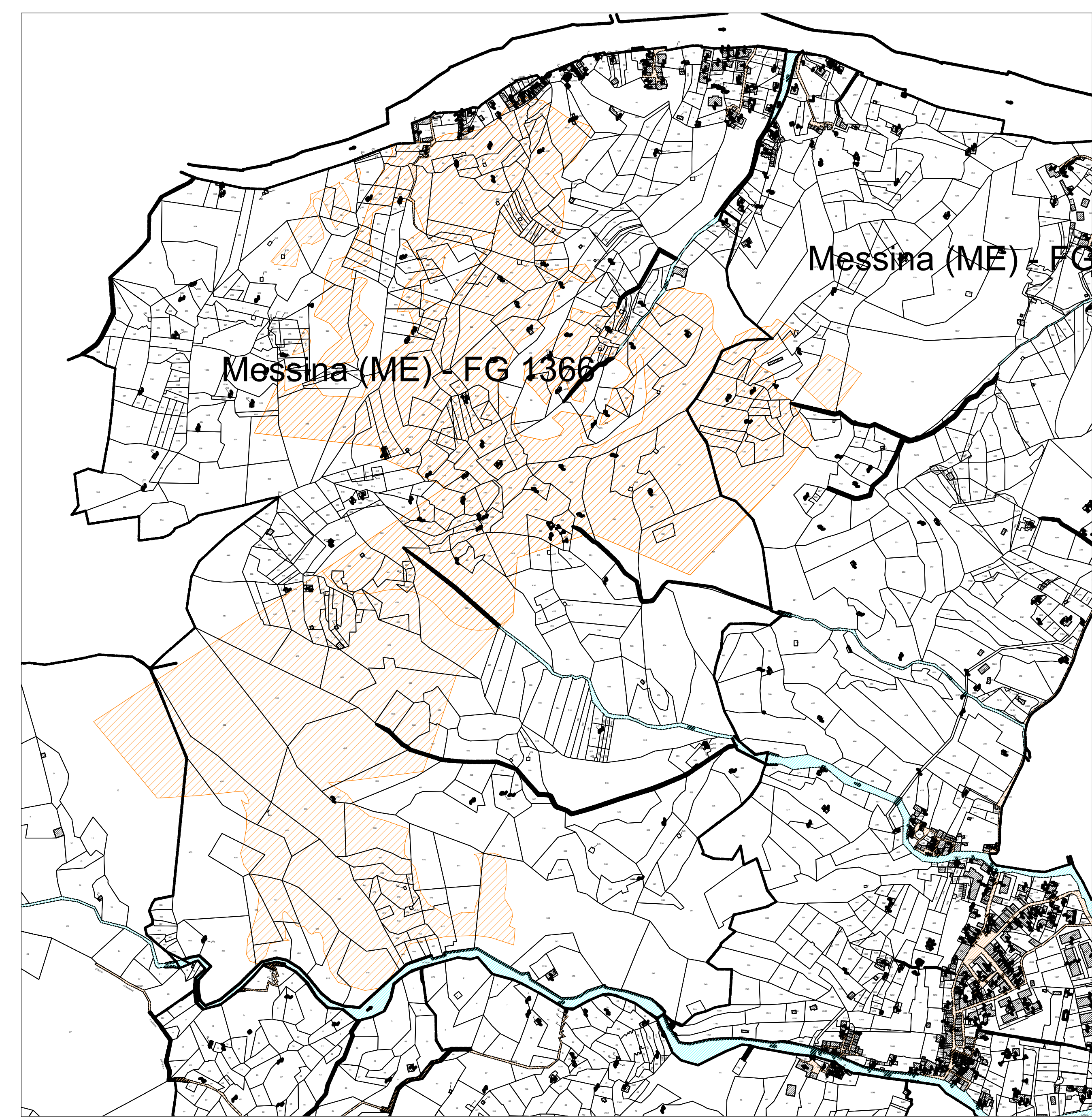
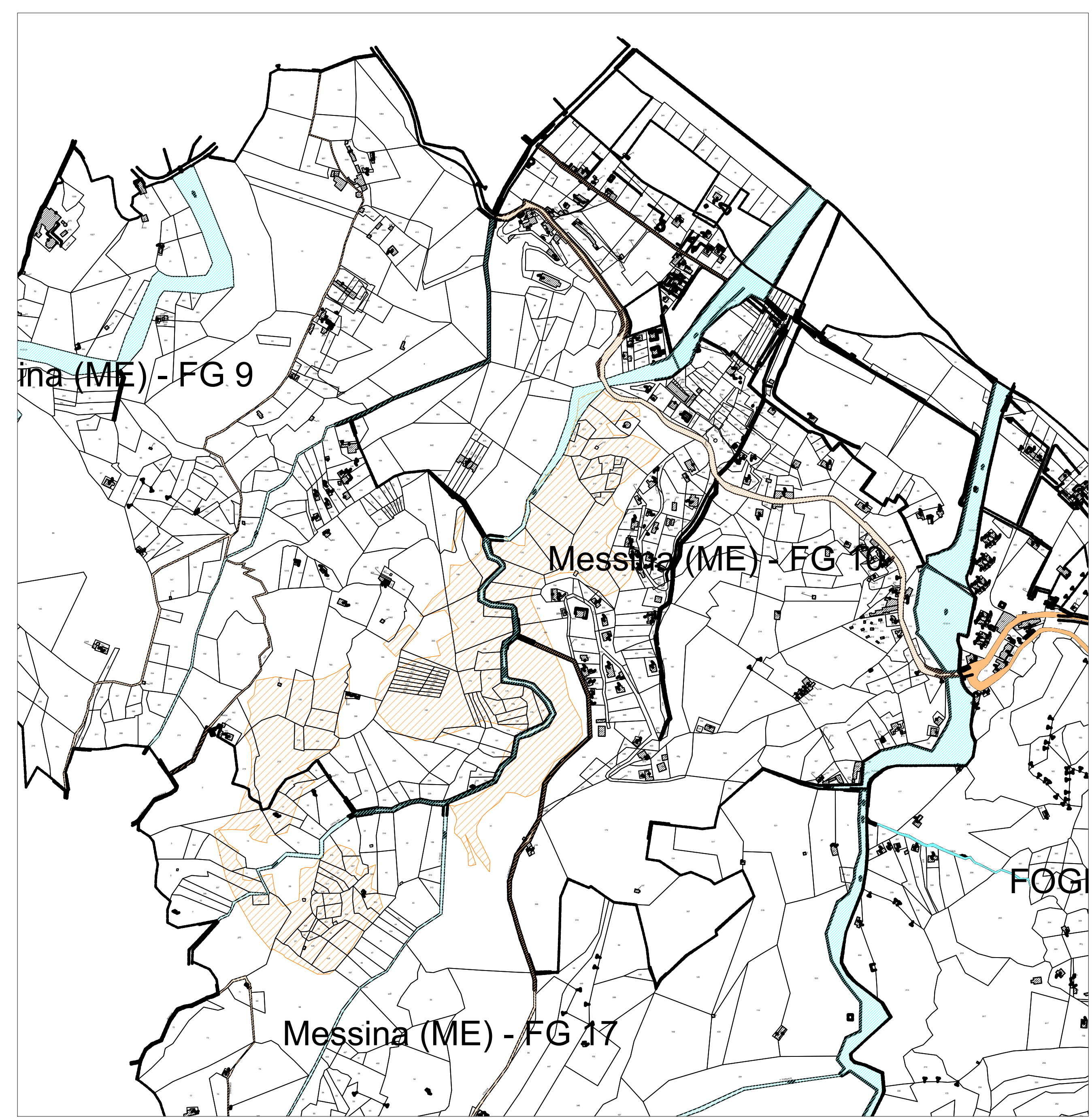


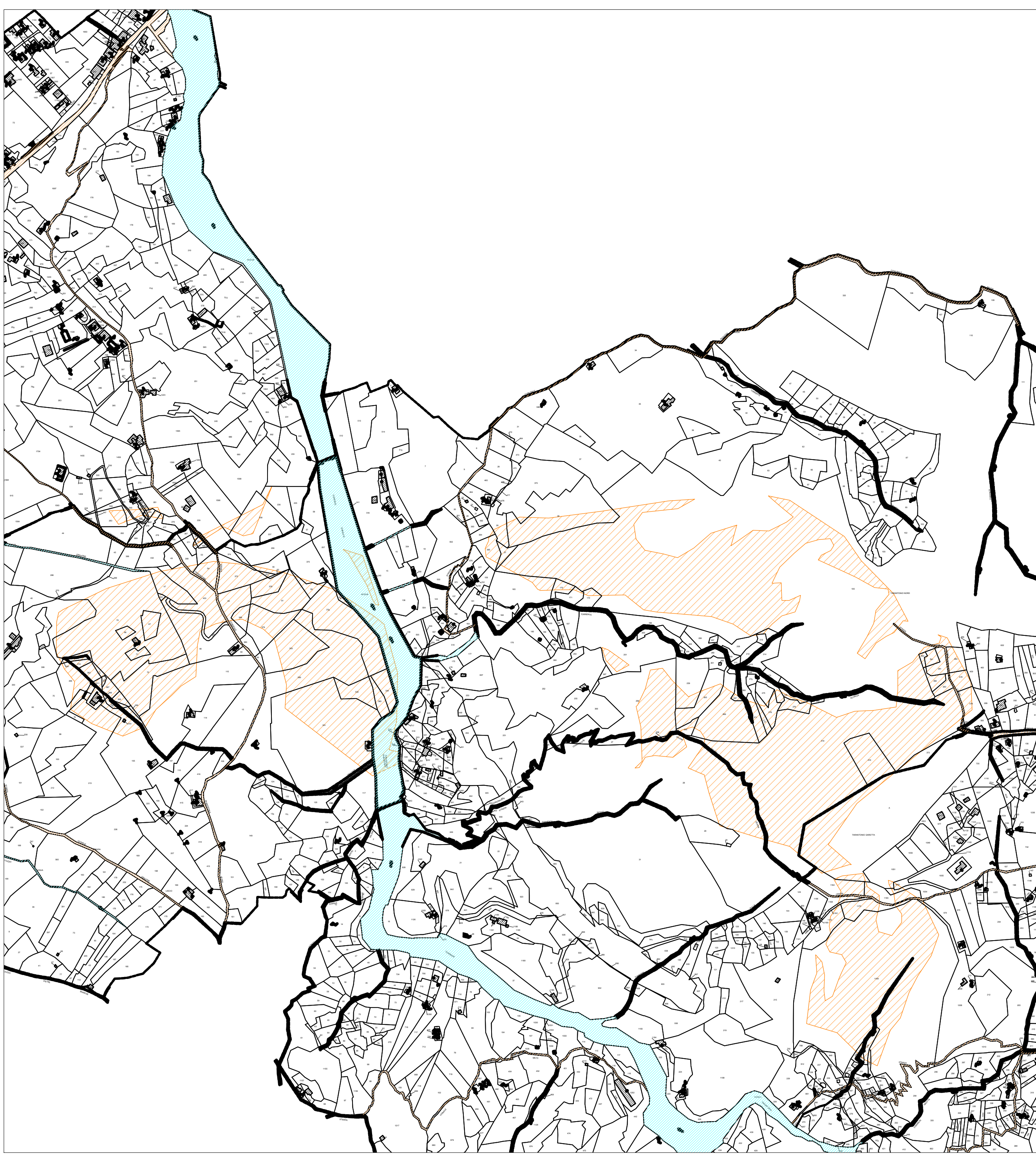
SF11 - Area di riforestazione con vegetazione a supporto della sosta dei passeriformi



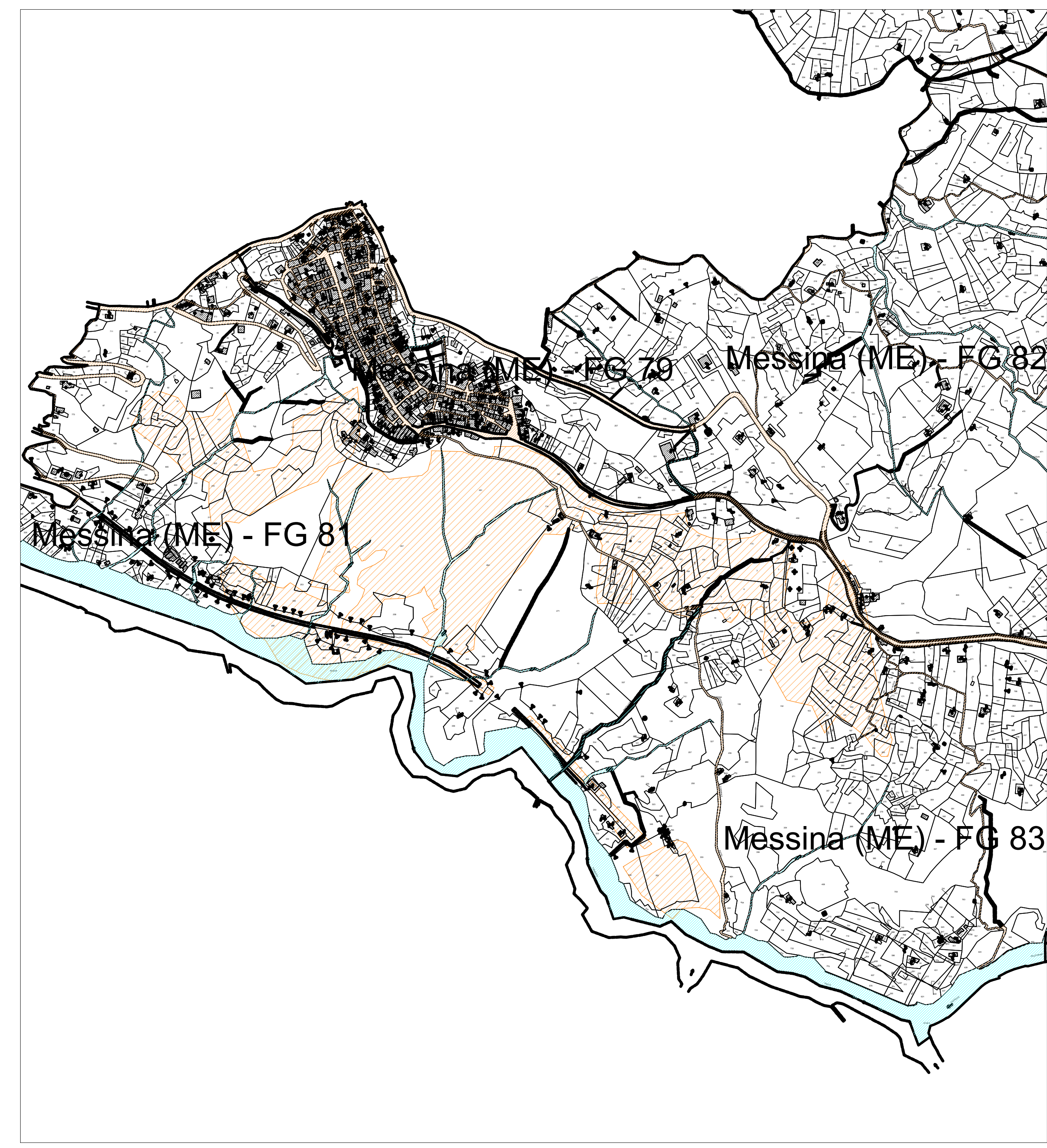
SF12 - Area di riforestazione con vegetazione a supporto della sosta dei passeriformi



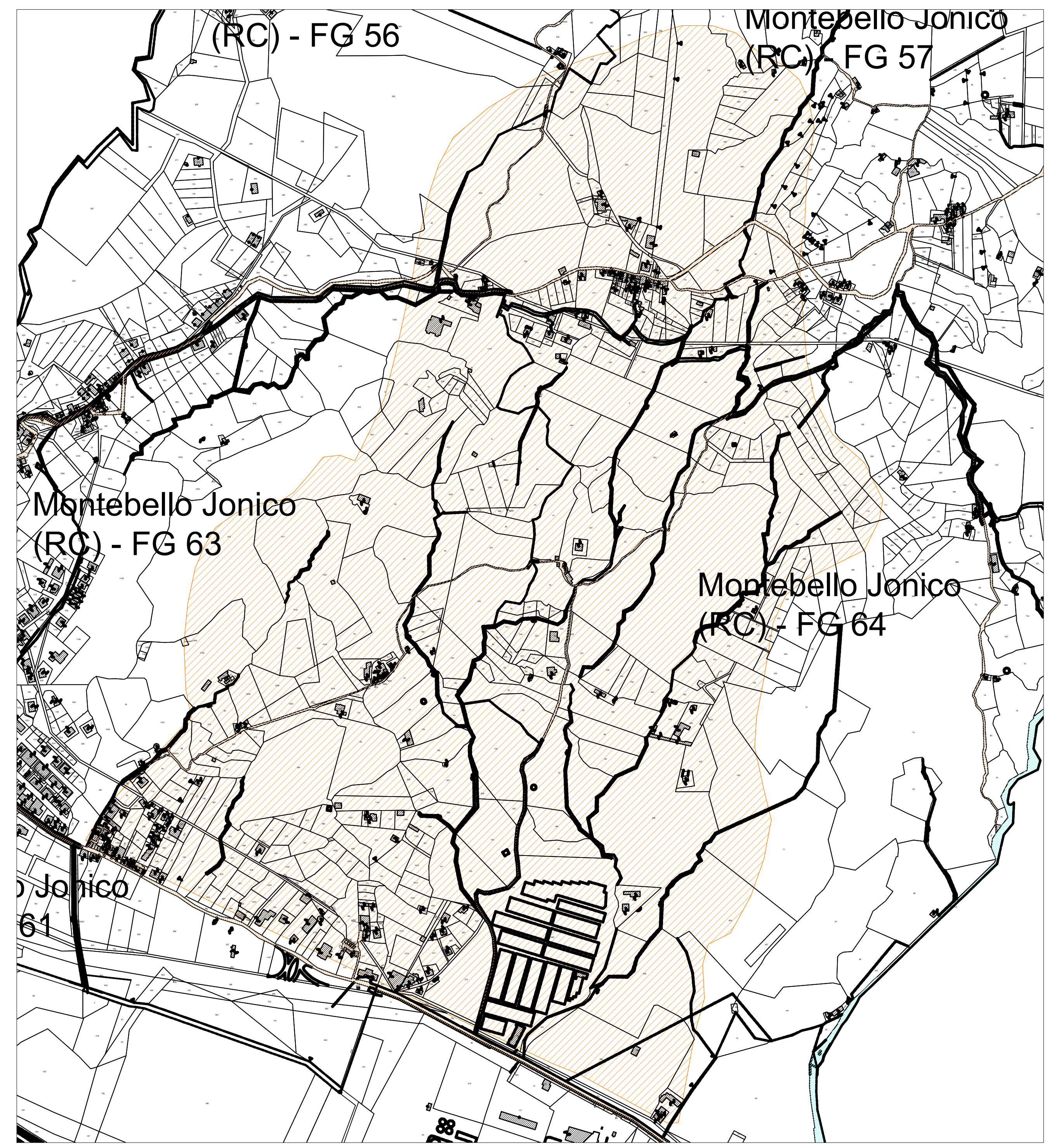
SF13 - Area di riforestazione con vegetazione a supporto della sosta dei passeriformi



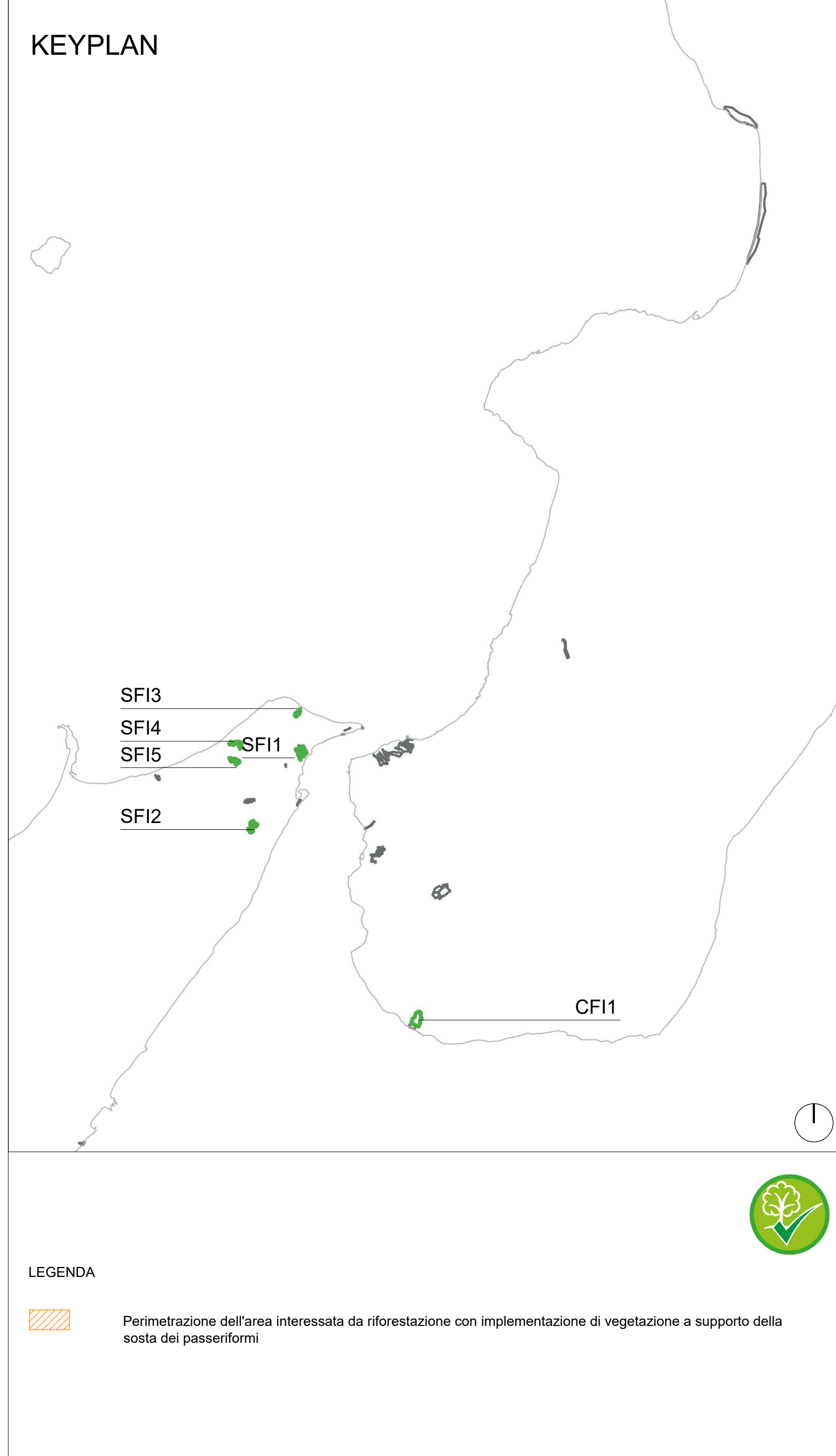
SF14 - Area di riforestazione con vegetazione a supporto della sosta dei passeriformi



SF15 - Area di riforestazione con vegetazione a supporto della sosta dei passeriformi



CF11 - Area di riforestazione con vegetazione a supporto della sosta dei passeriformi



LEGENDA

Area di riforestazione con vegetazione a supporto della sosta dei passeriformi

Stretto di Messina
 Consorzio per la progettazione, realizzazione e gestione del collegamento stabile tra lo Stretto e il Corfù
 (Legge n° 1158 del 17/12/1971, modificata dal D.lgs. n° 114 del 24/04/2003, Legge n. 58 del 28/05/2003)

EUROLINK

PONTE SULLO STRETTO DI MESSINA

PROGETTO DEFINITIVO
 Documentazione Integrativa ai sensi della Legge n. 58 del 26.05.2003

EUROLINK S.p.A.
 WEBUILD ITALIA S.p.A. (Mandataria)
 SOCIETA' ITALIANA PER CONDOTTE D'ACQUA S.p.A. (Mandatario)
 COOPERATIVA MURATORI E CEMENTISTI - C.M.C. di Ravenna Soc. Coop. a.r.l. (Mandatario)
 SACYR S.A.U. (Mandatario)
 ISHIKAWAJIMA - HARRIMA HEAVY INDUSTRIES CO. Ltd. (Mandatario)
 A.C.I. S.C.P.A. - CONSORZIO STABILE (Mandatario)

IL PROGETTISTA	PRESTAZIONI SPECIALISTICHE	IL CONTRINTE GENERALE	STRETTO DI MESSINA	STRETTO DI MESSINA
EUROLINK	PROGER	EUROLINK	STRETTO DI MESSINA	STRETTO DI MESSINA
Dott. Ing. M. Orlandini Direttore Tecnico n° 18540	EUROLINK Dott. Ing. M. Orlandini Direttore Tecnico n° 18540	Dott. F. di Pietro	Dott. Ing. Valerio Mela	Amministratore Delegato Dott. P. Ciucci

GENERALE AMR1070

STUDIO D'IMPATTO AMBIENTALE
QUADRO DI RIFERIMENTO PROGETTUALE

PRODOTTO Recupero delle zone percorse da incendi come aree di sosta per i Passeriformi migratori - Pianificazione su base cartografica

REV.	DATA	DESCRIZIONE	REDAZIONE	VERIFICATO	APPROVATO	SCALA:
A	16/10/2023	EMMISSIONE DEFINITIVA	SANERUCO	BAROCCO	ORLANDINI	1:5000
B	15/11/2023	EMMISSIONE PER AGGIORNAMENTO	SANERUCO	BAROCCO	ORLANDINI	
C	20/07/2024	EMMISSIONE PER AGGIORNAMENTO CARTOGRAFICO	SANERUCO	BAROCCO	ORLANDINI	

EUROLINK - D:\Progetti\AMR1070\A\EUROLINK\24\Planimetria_delle_basse_passeiformi_dalla_incendi_come...