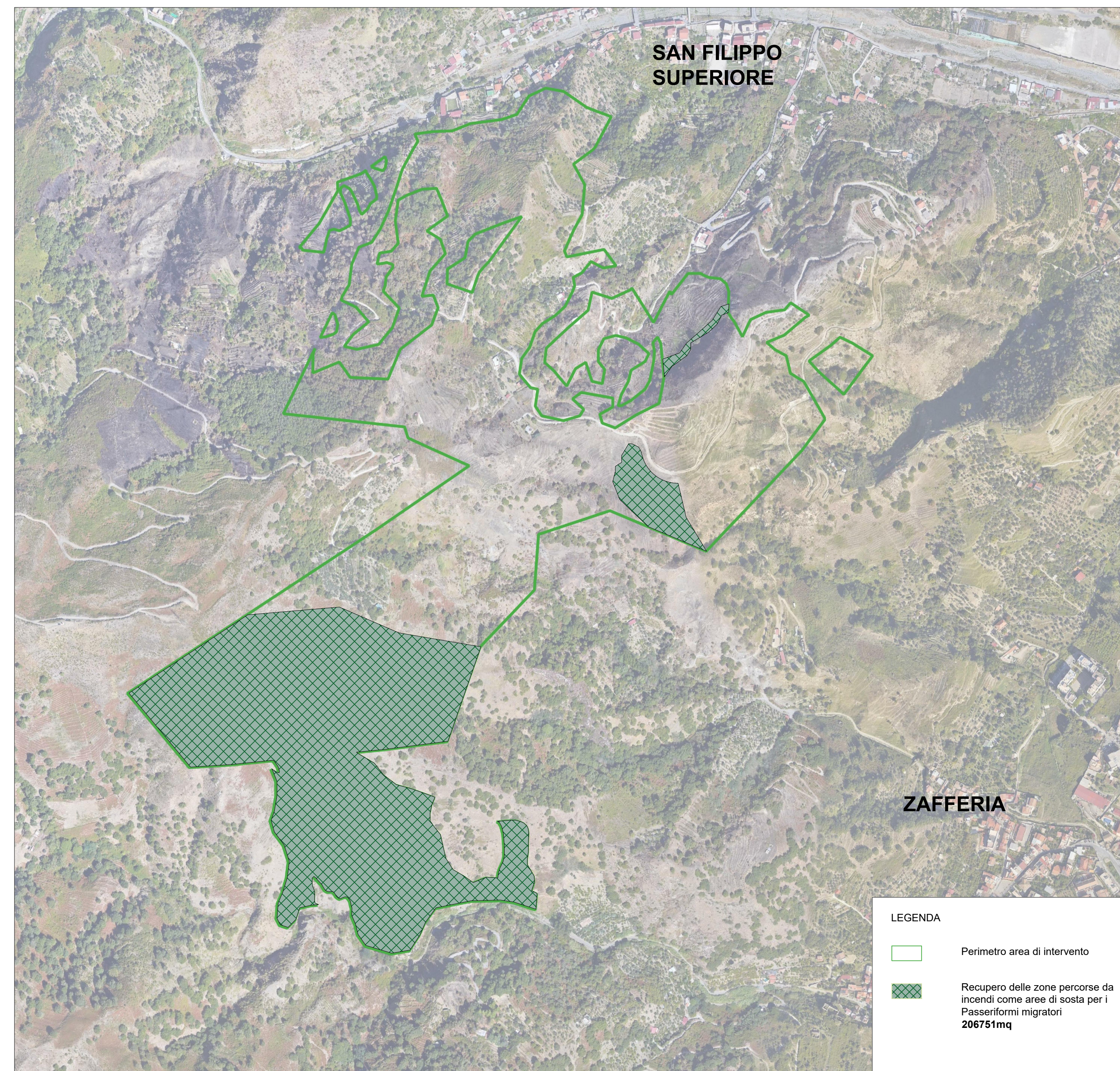




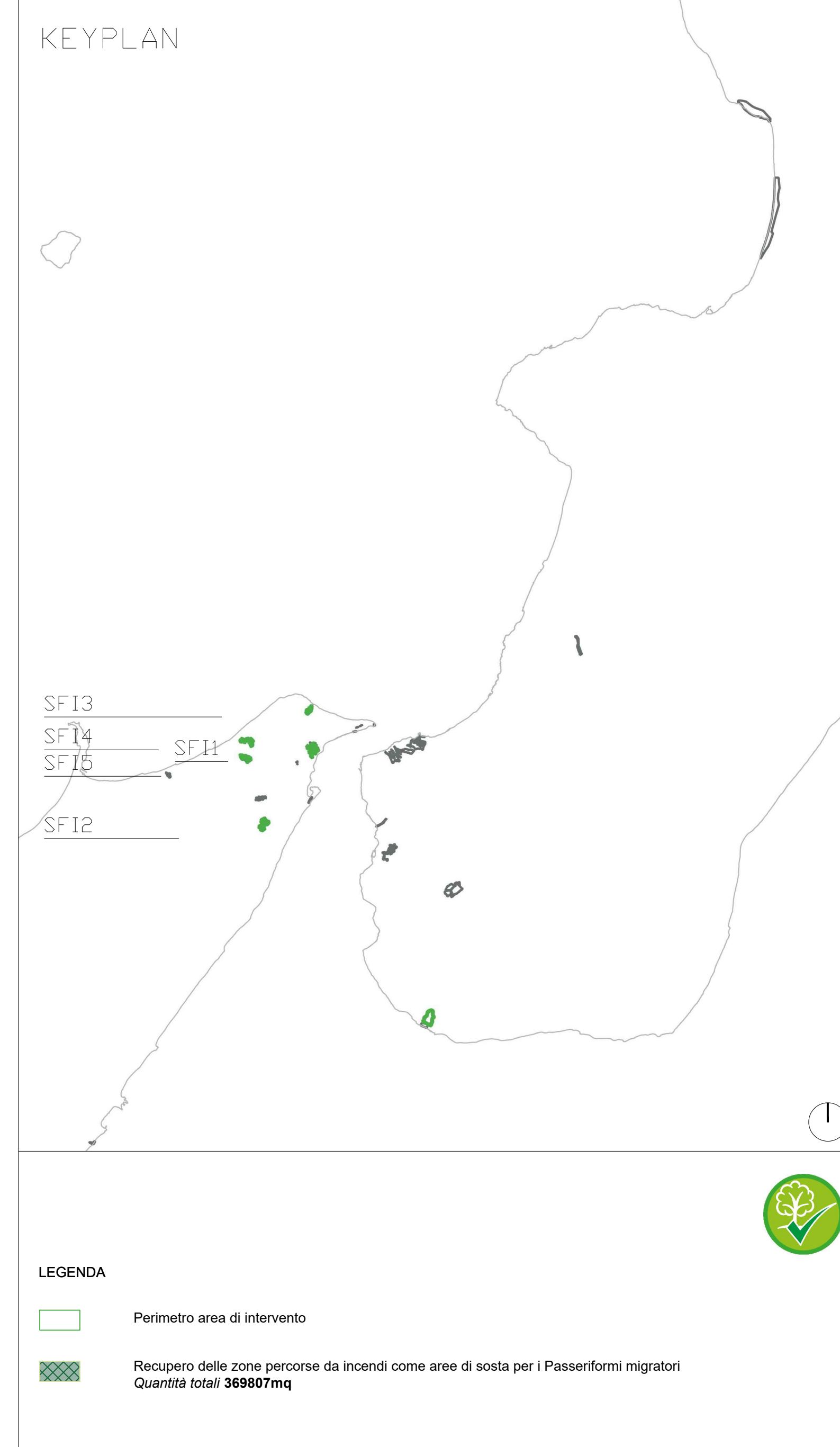
SFI1 - Area di riforestazione su zona segnata da incendi



SFI2 - Area di riforestazione su zona segnata da incendi



SFI3 - Area di riforestazione su zona segnata da incendi



NB. Le aree perimetrate accoglieranno sedi d'impianto a spot, generatori di biodiversità tramite opere a verde arboreo-arbustivo e, dove possibile, piccole aree umide. Si faccia riferimento ad elaborato AMR1089 per dettagli



SFI4 - Area di riforestazione su zona segnata da incendi



SFI5 - Area di riforestazione su zona segnata da incendi

Stretto di Messina

Consorzio per la progettazione, realizzazione e gestione del collegamento stabile tra lo Stretto e il Corfù (Legge n. 1198 del 17.12.1971, modificato dal D.lgs. n. 114 del 24.04.2003, Legge n. 58 del 28.05.2003)

EUROLINK

PONTE SULLO STRETTO DI MESSINA

PROGETTO DEFINITIVO

Documentazione Integrativa ai sensi della Legge n. 58 del 28.05.2003

EUROLINK S.C.p.A.
 WEBUILD ITALIA S.p.A. (Mandatario)
 SOCIETA' ITALIANA PER CONDOTTE D'ACQUA S.p.A. (Mandatario)
 COOPERATIVA MURATORI E CEMENTISTI - C.M.C. di Ravenna Soc. Coop. a.r.l. (Mandatario)
 SACYR S.A.U. (Mandatario)
 ISHIKAWAJIMA - HARRIMA HEAVY INDUSTRIES CO. Ltd. (Mandatario)
 A.C.I. S.C.P.A. - CONSORZIO STABILE (Mandatario)

IL PROGETTISTA: **EUROLINK** (Dott. Ing. M. Orlandini, Ordine Ingegneri Roma n. 18340)

PRESTAZIONI SPECIALISTICHE: **PROGER** (Dott. Ing. M. Orlandini, Ordine Ingegneri Roma n. 18340)

IL COORDINATORE GENERALE: **STRETTO DI MESSINA** (Dott. Ing. Valerio Mela)

STRETTO DI MESSINA: **STRETTO DI MESSINA** (Dott. P. Ciucci)

GENERALE AMBIENTE STUDIO D'INCIDENZA ECOLOGICA SIC-ZPS GENERALE

AMR1071

FAU02 Recupero delle zone percorse da incendi come aree di sosta per i Passeriformi migratori - Pianimetria di progetto

REV.	DATA	DESCRIZIONE	REDAZIONE	VERIFICAZIONE	APPROVATO
A	16/10/2023	EMISSIONE DEFINITIVA	SANERUCO	BARDOCCO	ORLANDINI
B	15/11/2023	EMISSIONE PER AGGIORNAMENTO	SANERUCO	BARDOCCO	ORLANDINI
C	20/07/2024	EMISSIONE PER AGGIORNAMENTO CARTIGLIO	SANERUCO	BARDOCCO	ORLANDINI

NOME DEL FILE: AMR1071_FAU02 - Pianimetria di progetto.dwg