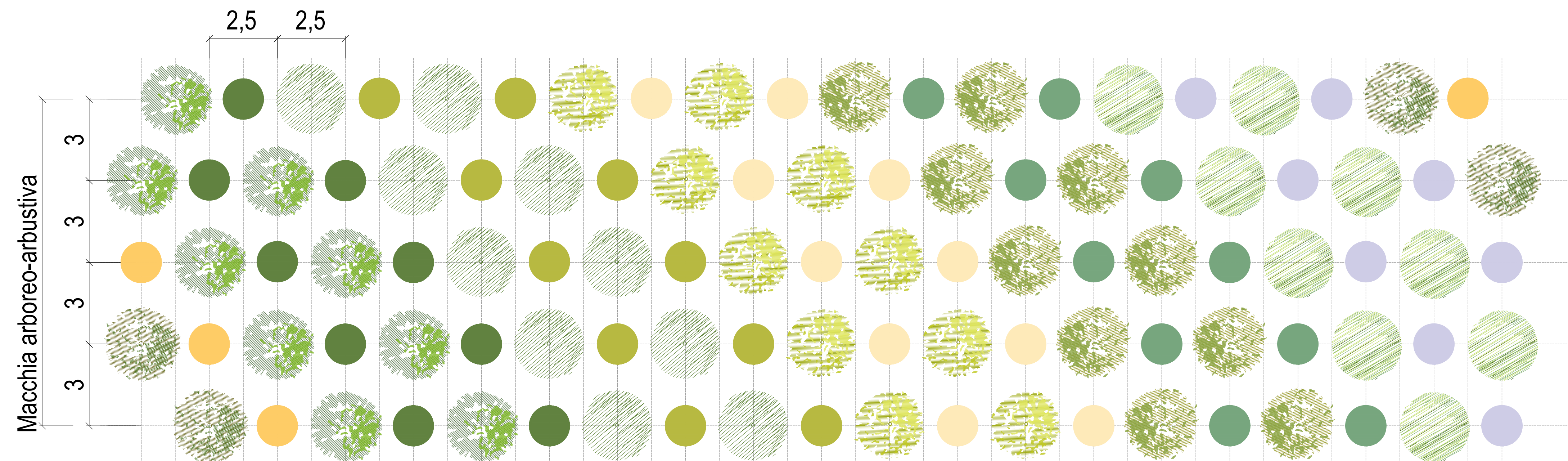


01 RIFORESTAZIONE ARBOREO-ARBUSTIVA CON COMPONENTE ARBOREA PLURISPECIFICA



01 LEGENDA RIFORESTAZIONE - COMPONENTE PLURISPECIFICA

ALBERI

- Qs - *Quercus suber*
- Jc - *Juniperus communis*
- Qc - *Quercus cerris*
- Oc - *Ostrya carpinifolia*
- Um - *Ulmus minor*
- Qi - *Quercus ilex*

ARBUSTI

- Au - *Arbutus unedo*
- Ro - *Rosmarinus officinalis*
- Ps - *Prunus spinosa*
- Vt - *Viburnum tinus*
- Sj - *Spartium junceum*
- Tf - *Teucrium fruticans*

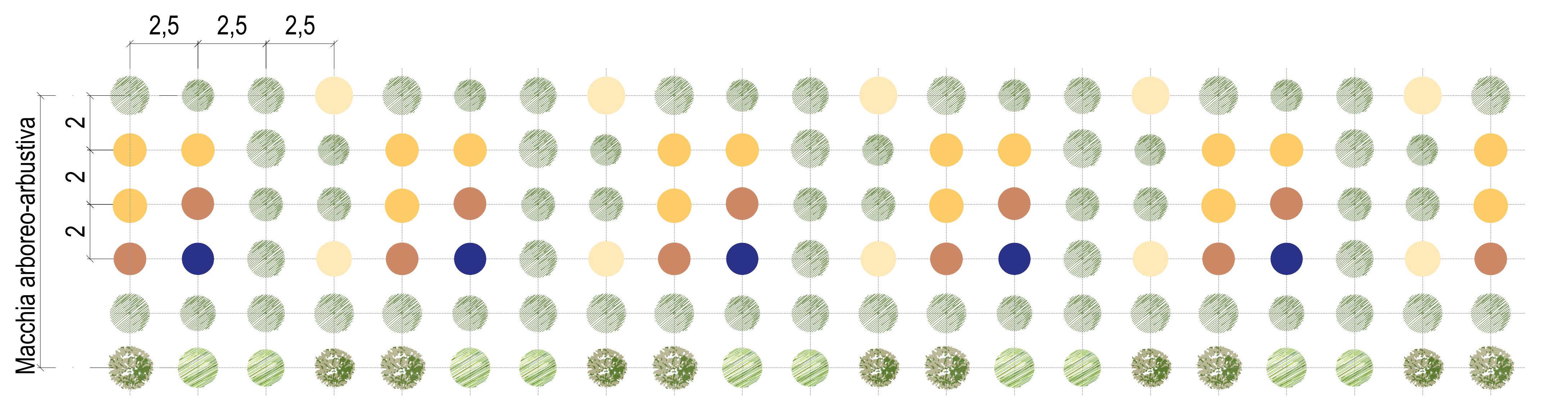
ALBERI

- Qs - *Quercus suber*
- Jc - *Juniperus communis*
- Qc - *Quercus cerris*
- Oc - *Ostrya carpinifolia*
- Um - *Ulmus minor*
- Qi - *Quercus ilex*

ARBUSTI

- Au - *Arbutus unedo*
- Es - *Erica scoparia*
- Ps - *Prunus spinosa*
- Vt - *Viburnum tinus*
- Pha - *Phillyrea angustifolia*
- Tf - *Teucrium fruticans*

02 RIFORESTAZIONE ARBOREO-ARBUSTIVA CON COMPONENTE ARBOREA MONOSPECIFICA



02 LEGENDA RIFORESTAZIONE - COMPONENTE MONOSPECIFICA

ALBERI

- Qi - *Quercus ilex*

ARBUSTI

- Phl - *Phillyrea angustifolia*
- Sp - *Spartium junceum*
- Ci - *Cistus incanus*
- Rh - *Rhamnus alaternus*
- Au - *Arbutus unedo*
- Pl - *Pistacia lentiscus*

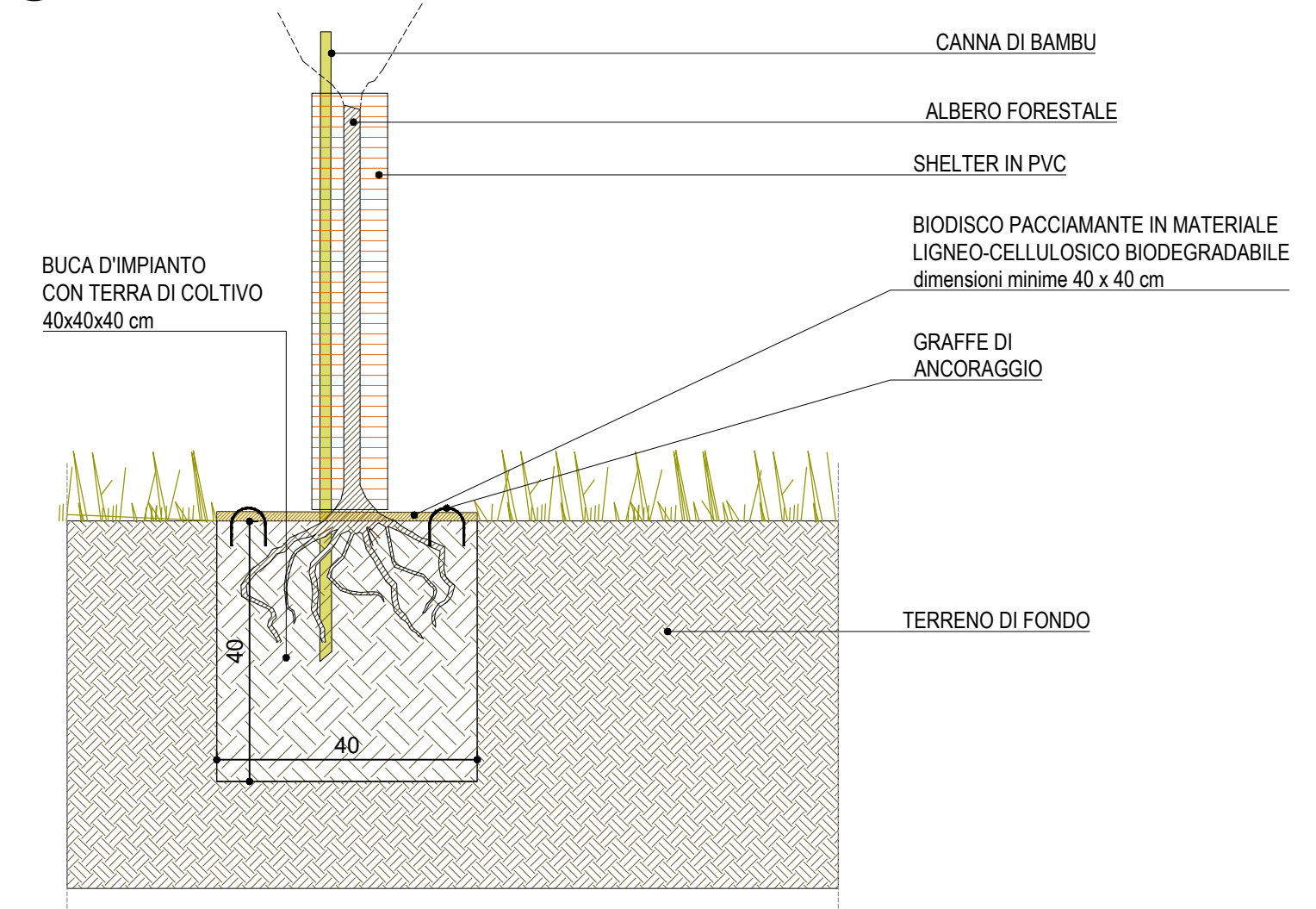
ALBERI

- Qi - *Quercus ilex*

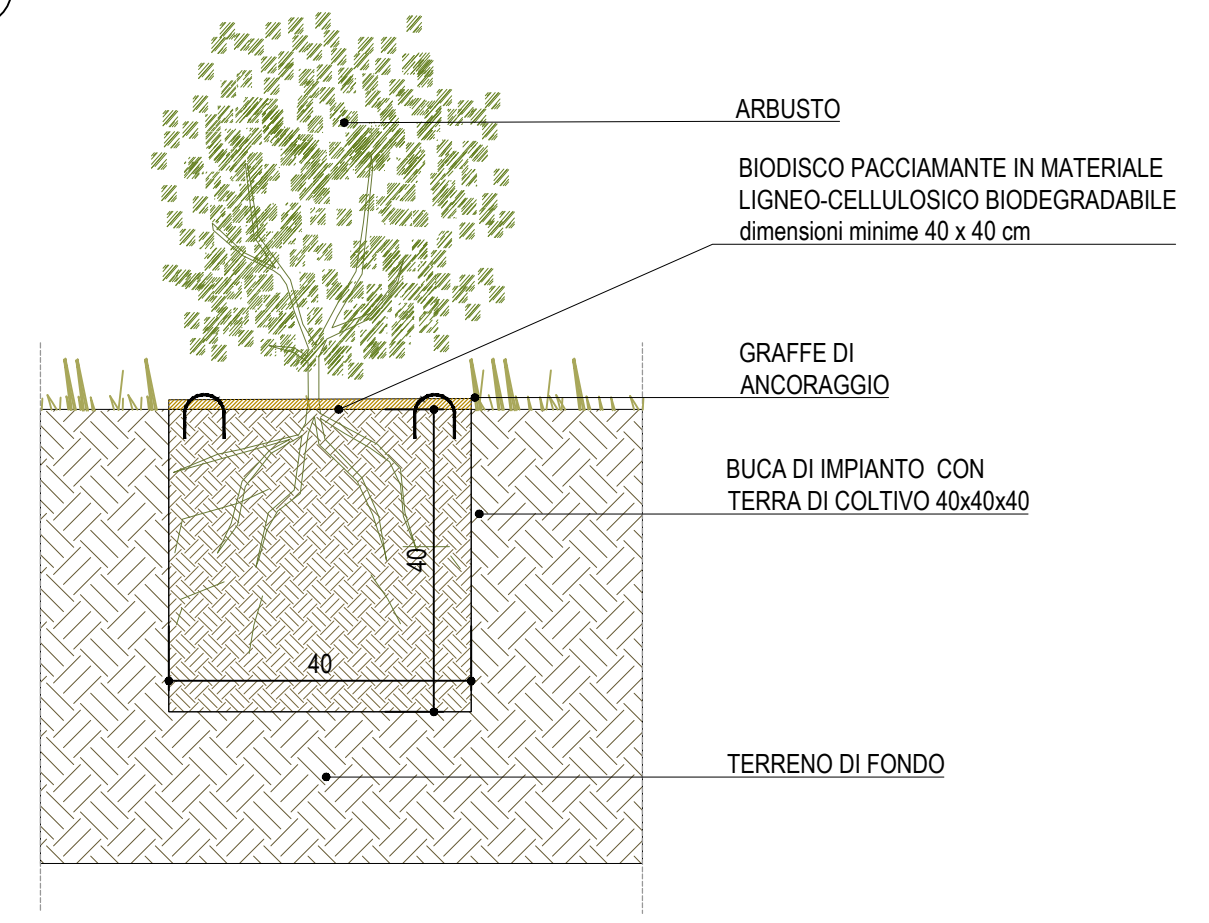
ARBUSTI

- Sp - *Spartium junceum*
- Au - *Arbutus unedo*
- Phl - *Phillyrea angustifolia*
- Ra - *Rhamnus alaternus*
- Pl - *Pistacia lentiscus*
- Ci - *Cistus incanus*

03 MESSA A DIMORA - DETTAGLIO ARBOREO



03 MESSA A DIMORA - DETTAGLIO ARBUSTO



Stretto di Messina

Concessionario per la progettazione, realizzazione e gestione del collegamento stabile tra la Sicilia e il Continente
Organismo di Diritto pubblico
(Legge n° 1158 del 17.12.1971, modificata dal D.Lgs. n° 114 del 24.04.2003, Legge n. 58 del 26.05.2023)

PONTE SULLO STRETTO DI MESSINA

PROGETTO DEFINITIVO

EUROLINK S.C.p.A.
WEBUILD ITALIA S.p.A. (Mandataria)
SOCIETA' ITALIANA PER CONDOTTE D'ACQUA S.p.A. (Mandante)
COOPERATIVA MURATORI E CEMENTISTI - C.M.C. di Ravenna Soc. Coop. a.r.l. (Mandante)
SACYR S.A.U. (Mandante)
ISHIKAWAJIMA - HARIMA HEAVY INDUSTRIES CO. Ltd. (Mandante)
A.C.I. S.C.P.A. - CONSORZIO STABILE (Mandante)

<p>IL PROGETTISTA</p> <p> EUROLINK</p> <p>Dott. Ing. M. Orlandini Ordine Ingegneri Roma n° 14340</p>	<p>PRESTAZIONI SPECIALISTICHE Cooperativa specializzata in Collegamenti a terra - Progetti Ambiente</p> <p>PROGER Opera di attraversamento</p> <p>COWI Opera in sottopasso</p> <p>ROCKSOUL</p>	<p>IL CONTRAENTE GENERALE</p> <p>Amministratore Delegato Dott. F. di Pietro</p>	<p>STRETTO DI MESSINA</p> <p>Direttore Tecnico Dott. Ing. Valerio Mele</p>	<p>STRETTO DI MESSINA</p> <p>Amministratore Delegato Dott. P. Ciucci</p>
--	--	--	---	---

GENERALE AMR1072

AMBIENTE

STUDIO D'IMPATTO AMBIENTALE

QUADRO DI RIFERIMENTO AMBIENTALE

FAU02 Recupero delle zone percorse da incendi come aree di sosta per i Passeriformi migratori - Aspetti metodologici e tipologici di progetto

CODICE			C	G	5	0	0	0	P	P	Z	R	G	A	M	I	E	G	0	0	0	0	0	0	9	1	C	SCALA: XX
REV.	DATA	DESCRIZIONE	REDATTO	VERIFICATO	APPROVATO																							
A	16/10/2023	EMISSIONE DEFINITIVA	SANDRUCCI	BAIOCCO	ORLANDINI																							
B	15/11/2023	EMISSIONE PER AGGIORNAMENTO	SANDRUCCI	BAIOCCO	ORLANDINI																							
C	20/01/2024	EMISSIONE PER AGGIORNAMENTO CARTIGLIO	SANDRUCCI	BAIOCCO	ORLANDINI																							

NOME DEL FILE: AMR1072.dwg