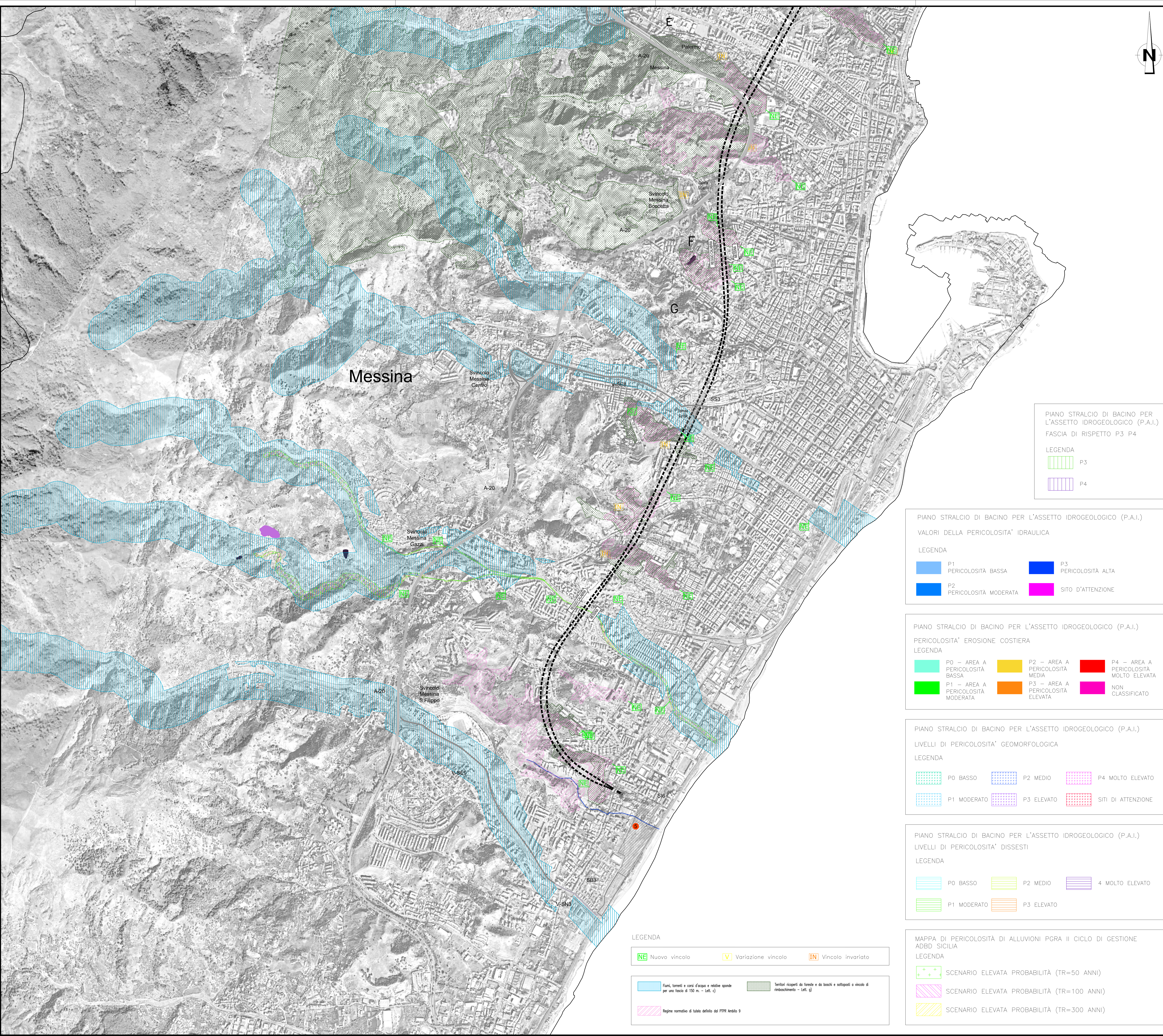
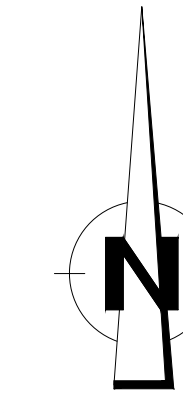


PROGETTO STRADALE E FERROVIARIO:

- Trincea
- Rilevato
- Viadotto
- Imbocco galleria
- Galleria artificiale
- Galleria naturale
- Area di sosta
- SA-RC
- SA-RC tratto in galleria
- Progetto ferroviario Fascio Bolano

CANTIERIZZAZIONE:

- PONTILI SICILIA: SP1 - SP2 - SP3 CALABRIA: CP1
- CANTIERI OPERATIVI SICILIA: S11, S12, S13, S14, S15, S16, S17, S18 CALABRIA: C11
- CANTIERI LOGISTICI SICILIA: SB1, SB2, SB3, SB4, SB5 CALABRIA: CB1
- SITI DI PRODUZIONE INERTI SICILIA: SC1, SC2, SC3 CALABRIA: CC1
- SITI DI RECUPERO AMBIENTALE SICILIA: SRA4, SRA5, SRA6, SRA7, SRA8, SRA9, SRA10 CALABRIA: CRA3, CRA4, CRA5
- DISCARICHE RIFIUTI SPECIALI NON PERICOLOSI SICILIA: SRAS, SRAS1, SRAS2 CALABRIA: DISCARICA
- STAZIONI METROPOLITANE SICILIA: SS1, SS2, SS3
- CASSA DI ESPANSIONE
- PISTE DI CANTIERE
- IMPIANTI DI BETONAGGIO ESISTENTI
- IMPIANTI DI BETONAGGIO NUOVI
- IMPIANTI DI FRANTUMAZIONE
- IMPIANTI DI SEPARAZIONE VTR, SPRITZ
- IMPIANTI DI LAVORAZIONE TERRE PER RIPASCIMENTI
- RETICOLO IDROGRAFICO
- LIMITI COMUNALI



PIANO STRALCIO DI BACINO PER L'ASSETTO IDROGEOLOGICO (P.A.I.)
FASCIA DI RISPETTO P3 P4

LEGENDA

- P3
- P4

PIANO STRALCIO DI BACINO PER L'ASSETTO IDROGEOLOGICO (P.A.I.)
VALORI DELLA PERICOLOSITA' IDRAULICA

LEGENDA

- P1 PERICOLOSITA' BASSA
- P2 PERICOLOSITA' MODERATA
- P3 PERICOLOSITA' ALTA
- SITO D'ATTENZIONE

PIANO STRALCIO DI BACINO PER L'ASSETTO IDROGEOLOGICO (P.A.I.)
PERICOLOSITA' EROSIONE COSTIERA

LEGENDA

- P0 - AREA A PERICOLOSITA' BASSA
- P1 - AREA A PERICOLOSITA' MODERATA
- P2 - AREA A PERICOLOSITA' MEDIA
- P3 - AREA A PERICOLOSITA' ELEVATA
- P4 - AREA A PERICOLOSITA' MOLTO ELEVATA
- NON CLASSIFICATO

PIANO STRALCIO DI BACINO PER L'ASSETTO IDROGEOLOGICO (P.A.I.)
LIVELLI DI PERICOLOSITA' GEOMORFOLOGICA

LEGENDA

- P0 BASSO
- P1 MODERATO
- P2 MEDIO
- P3 ELEVATO
- P4 MOLTO ELEVATO
- SITI DI ATTENZIONE

PIANO STRALCIO DI BACINO PER L'ASSETTO IDROGEOLOGICO (P.A.I.)
LIVELLI DI PERICOLOSITA' DISSESTI

LEGENDA

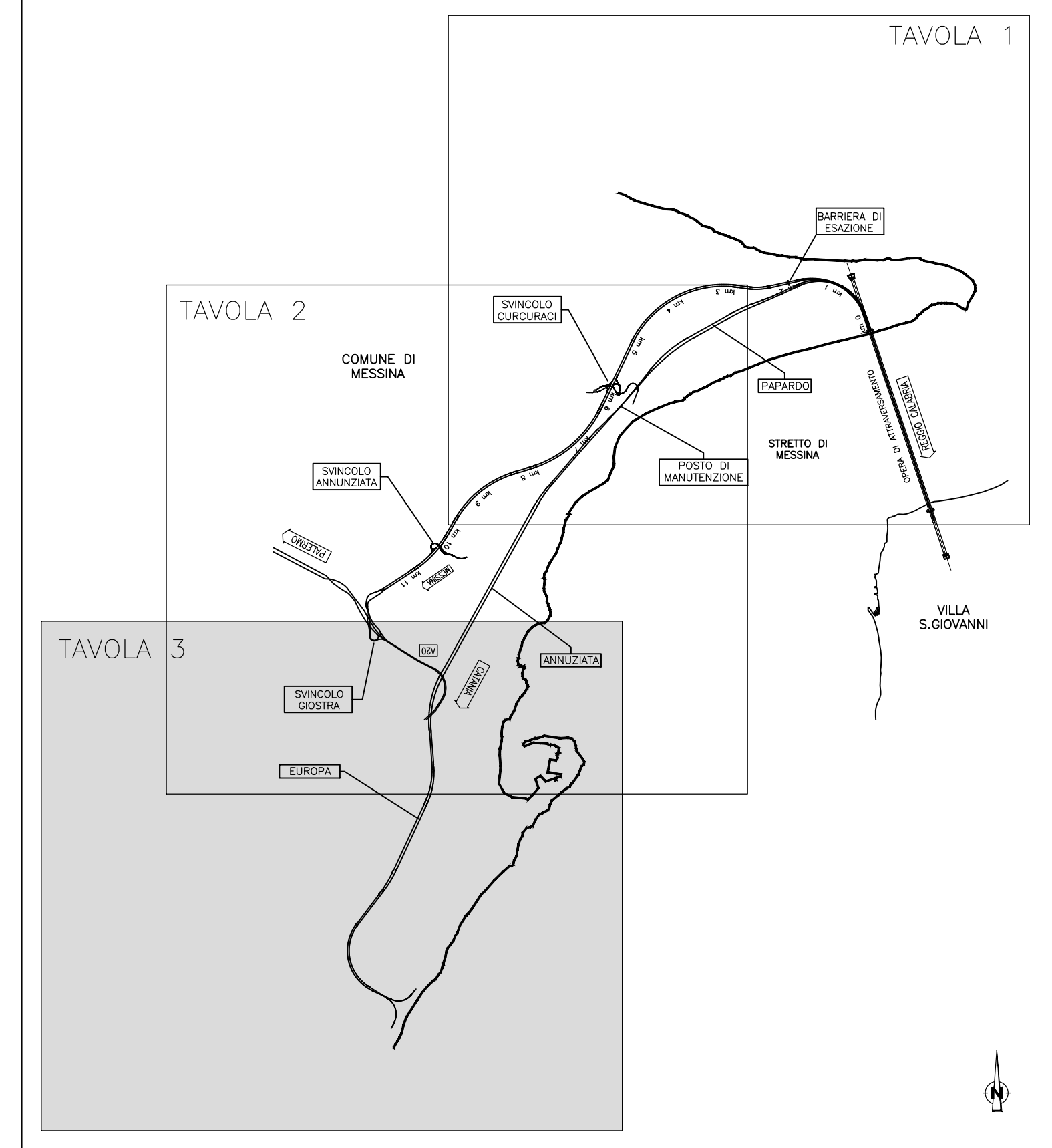
- P0 BASSO
- P1 MODERATO
- P2 MEDIO
- P3 ELEVATO
- 4 MOLTO ELEVATO

MAPPA DI PERICOLOSITA' DI ALLUVIONI PGRA II CICLO DI GESTIONE ADD SICILIA

LEGENDA

- SCENARIO ELEVATA PROBABILITA' (TR=50 ANNI)
- SCENARIO ELEVATA PROBABILITA' (TR=100 ANNI)
- SCENARIO ELEVATA PROBABILITA' (TR=300 ANNI)

QUADRO DI UNIONE



Stretto di Messina

Concessionario per la progettazione, realizzazione e gestione del collegamento stabile tra la Sicilia e il Continente
Organismo di diritto pubblico
(Legge n° 1158 del 17/12/1971, modificata dal D.Lgs. n° 114 del 24/04/2000, Legge n. 58 del 28/05/2003)

Eurolink

PONTE SULLO STRETTO DI MESSINA

PROGETTO DEFINITIVO

Documentazione Integrativa ai sensi della Legge n. 58 del 26.05.2003

EUROLINK S.C.p.A.
WEBUILD ITALIA S.p.A. (Mandataria)
SOCIETA' ITALIANA PER CONDOTTE D'ACQUA S.p.A. (Mandante)
COOPERATIVA MURATORI E CEMENTISTI - C.M.C. di Ravenna Soc. Coop. a.r.l. (Mandante)
SACYR S.A.U. (Mandante)
ISHIKAWAJIMA - HARIMA HEAVY INDUSTRIES CO. Ltd. (Mandante)
A.C.I. S.C.P.A. - CONSORZIO STABILE (Mandante)

IL PROGETTISTA Eurolink Dott. Ing. M. Orlandini Ordine Ingegneri Roma n. 4240	PRESTAZIONI SPECIALISTICHE CONSORZIO STABILE PROGER COWI ROCK SOLID	IL CONTRINTE GENERALE Amministratore Delegato Dott. F. di Pietro	STRETTO DI MESSINA Direttore Tecnico Dott. Ing. Valerio Mele	STRETTO DI MESSINA Amministratore Delegato Dott. P. Clucci
---	--	--	--	--

GENERALE AMR1095

AMBIENTE

STUDIO DI IMPATTO AMBIENTALE

QUADRO DI RIFERIMENTO PROGRAMMATICO

SICILIA-SINTESI DEI VINCOLI E DELLE DESTINAZIONI SIGNIFICATIVE -fg3/4

CODICE	C	G	5	0	0	0	P	G	4	R	G	A	M	I	A	Q	I	0	0	0	0	1	7	A	SCALA: 1:1000
REV.	DATA	DESCRIZIONE	REDAITTO	VERIFICATO	APPROVATO																				
A	07/11/2023	EMMISSIONE DEFINITIVA	VITALE	SANDRUCCI	ORLANDINI																				
B	20/07/2024	EMMISSIONE PER AGGIORNAMENTO CARTIGLIO	VITALE	SANDRUCCI	ORLANDINI																				