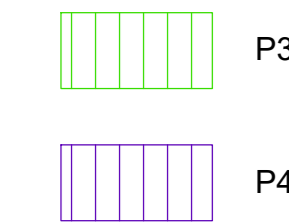


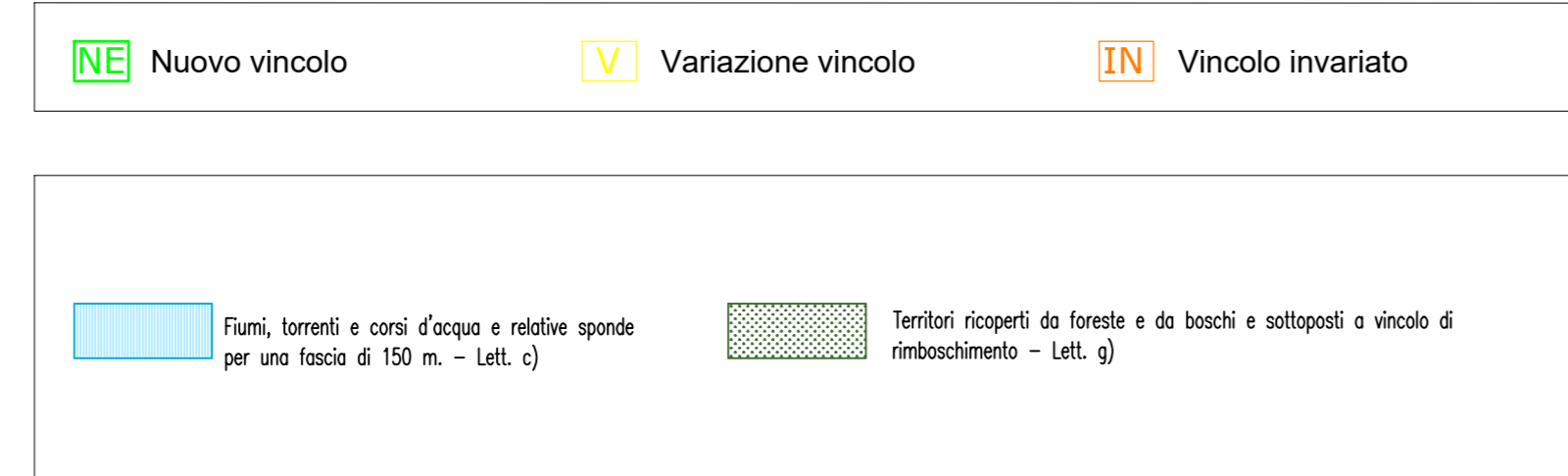
PIANO STRALCIO DI BACINO PER L'ASSETTO IDROGEOLOGICO (P.A.I.)

FASCIA DI RISPETTO P3 P4

LEGENDA



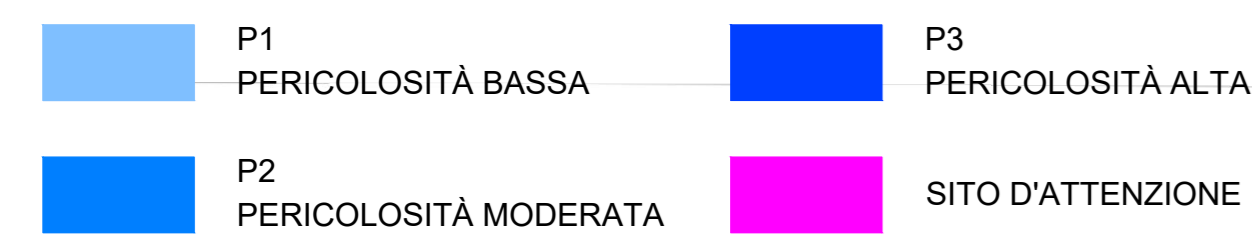
LEGENDA



PIANO STRALCIO DI BACINO PER L'ASSETTO IDROGEOLOGICO (P.A.I.)

VALORI DELLA PERICOLOSITA' IDRAULICA

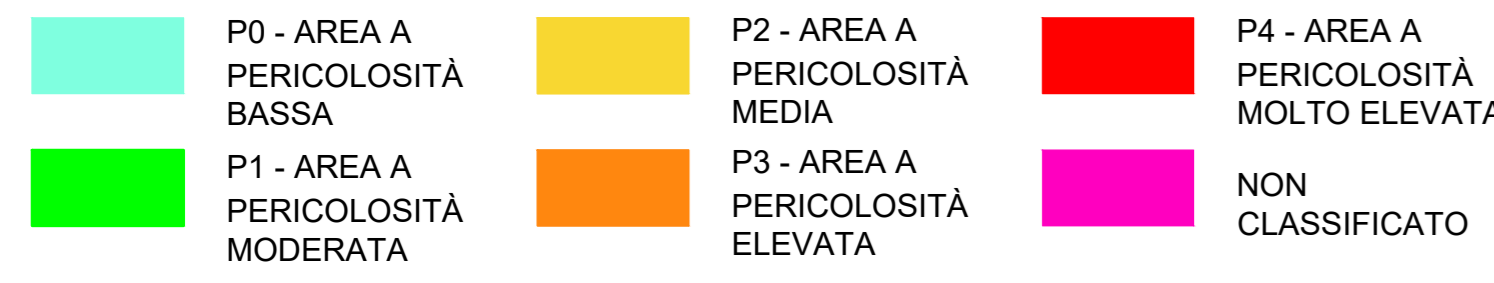
LEGENDA



PIANO STRALCIO DI BACINO PER L'ASSETTO IDROGEOLOGICO (P.A.I.)

PERICOLOSITA' EROSIONE COSTIERA

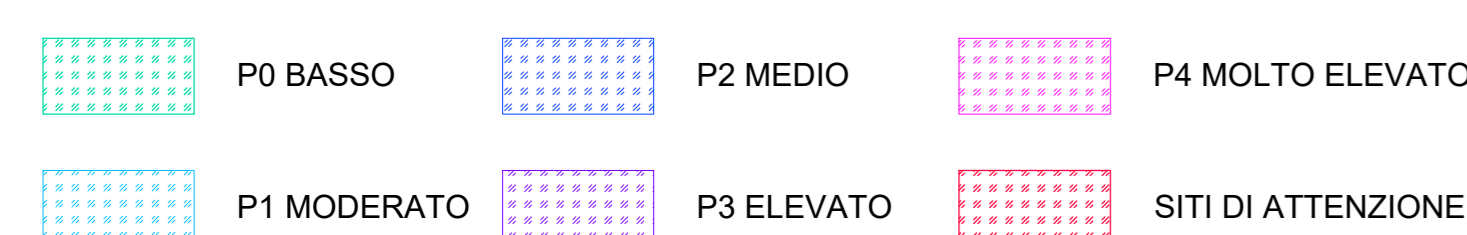
LEGENDA



PIANO STRALCIO DI BACINO PER L'ASSETTO IDROGEOLOGICO (P.A.I.)

LIVELLI DI PERICOLOSITA' GEOMORFOLOGICA

LEGENDA



PIANO STRALCIO DI BACINO PER L'ASSETTO IDROGEOLOGICO (P.A.I.)

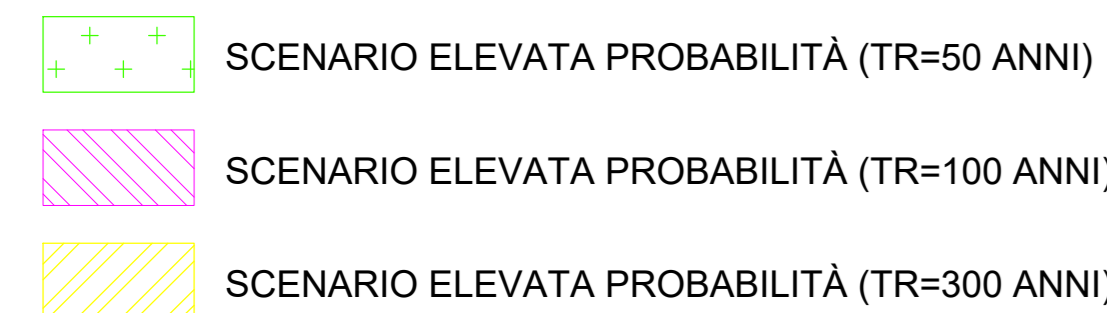
LIVELLI DI PERICOLOSITA' DISSESTI

LEGENDA



MAPPA DI PERICOLOSITA' DI ALLUVIONI PGRA II CICLO DI GESTIONE ADBD SICILIA

LEGENDA

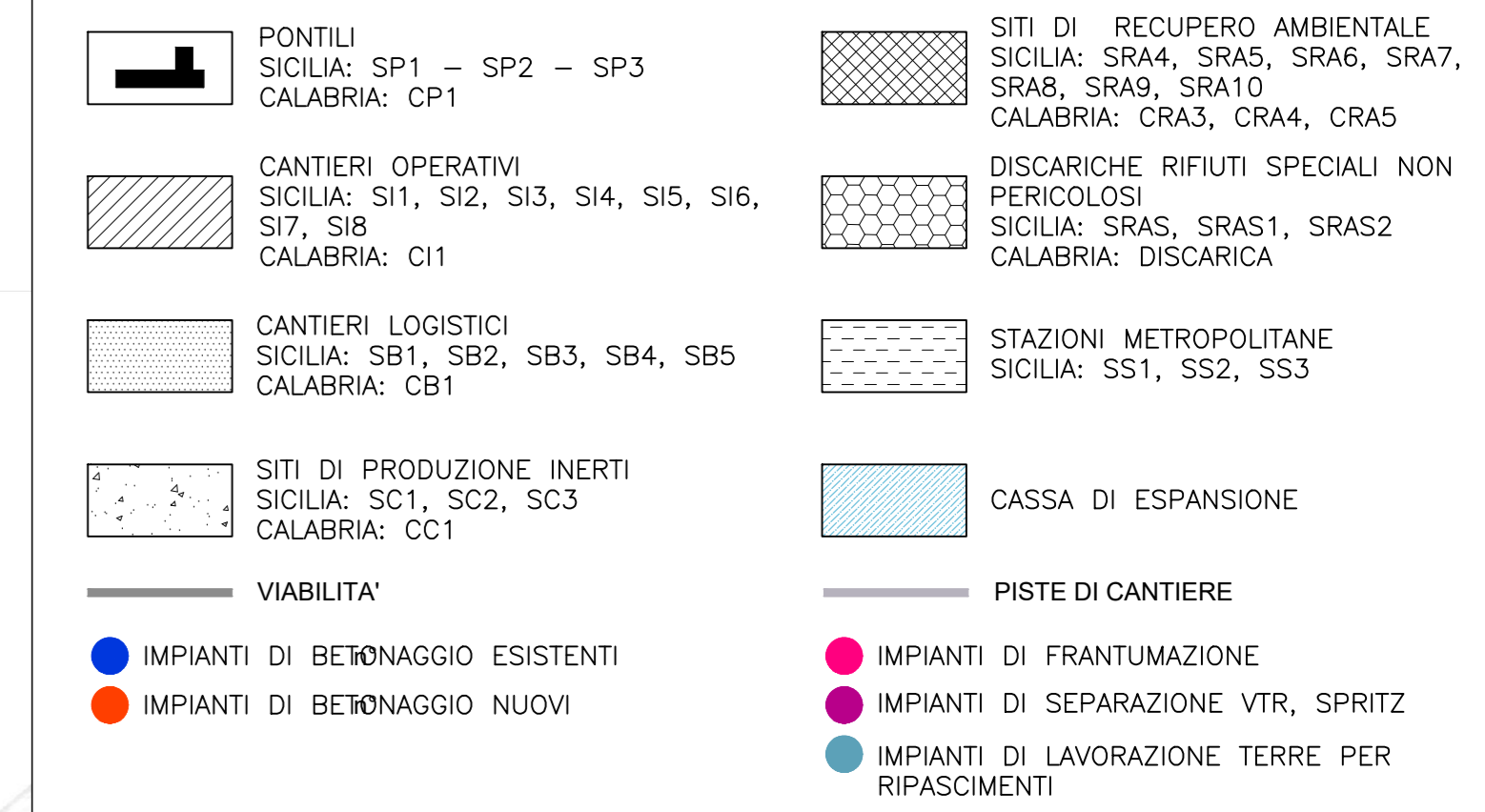


NOTE GENERALI

PROGETTO STRADALE E FERROVIARIO:



CANTIERIZZAZIONE:



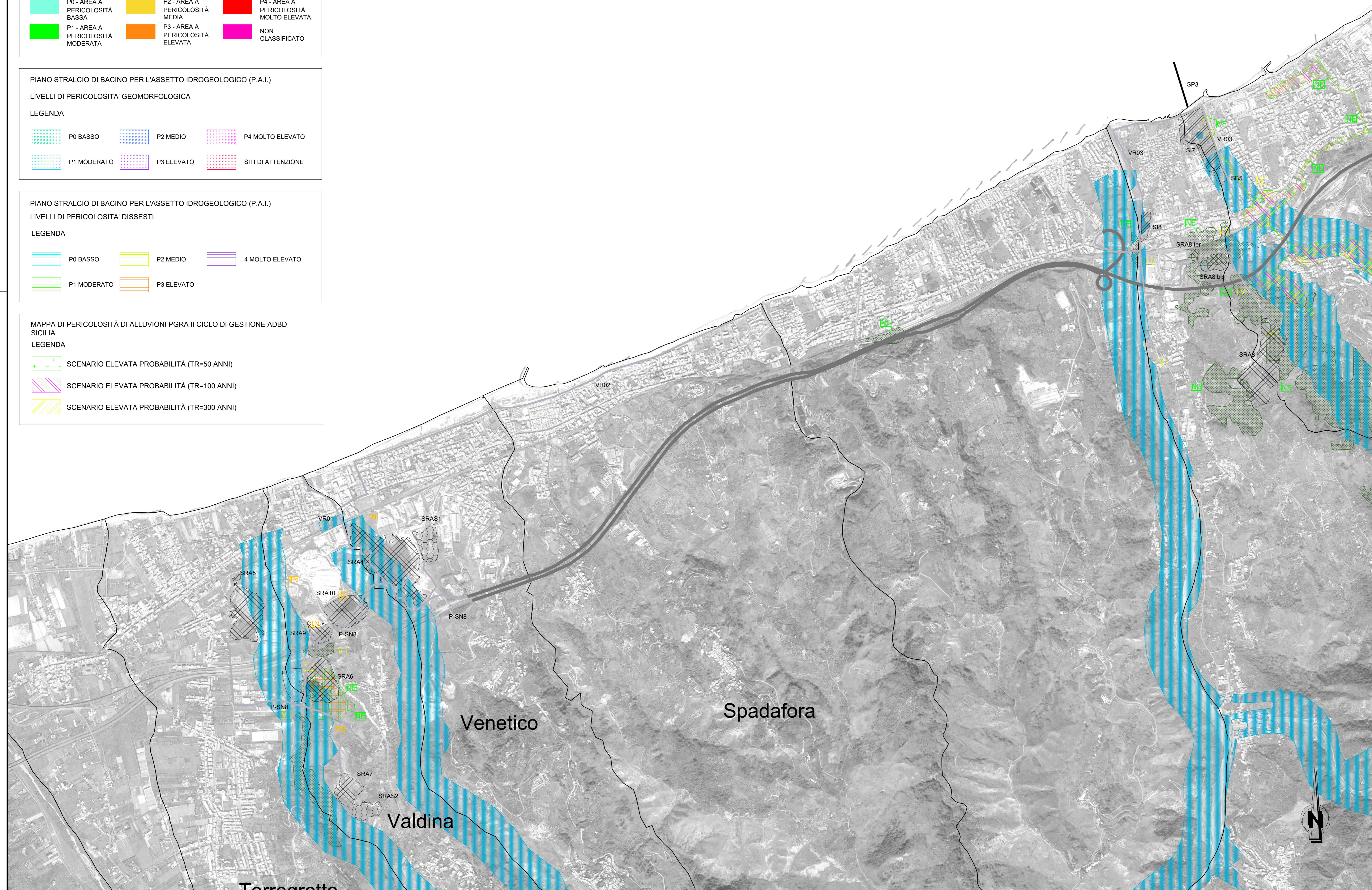
VIABILITA'



LIMITI COMUNALI



AREA DI INDAGINE



Stretto di Messina
 Concessionario per la progettazione, realizzazione e gestione del collegamento stabile tra la Sicilia e il Continente
 Organismo di diritto pubblico
 (Legge n° 1158 del 17/12/1971, modificata dal D.Lgs. n° 114 del 24/04/2001, Legge n. 58 del 28/05/2003)

PONTE SULLO STRETTO DI MESSINA
 PROGETTO DEFINITIVO
 Documentazione Integrativa ai sensi della Legge n. 58 del 26.05.2003

EUROLINK S.C.p.A.
 WEBUILD ITALIA S.p.A. (Mandataria)
 SOCIETA' ITALIANA PER CONDOTTE D'ACQUA S.p.A. (Mandatario)
 COOPERATIVA MURATORI E CEMENTISTI - C.M.C. di Ravenna Soc. Coop. a.r.l. (Mandatario)
 SACYR S.A.U. (Mandatario)
 ISHIKAWAJIMA - HARIMA HEAVY INDUSTRIES CO. Ltd. (Mandatario)
 A.C.I. S.C.P.A. - CONSORZIO STABILE (Mandatario)

IL PROGETTISTA EUROLINK Dott. Ing. M. Orlandini Ordine Ingegneri Roma n. 4240	PRESTAZIONI SPECIALISTICHE Collegamento stabile tra Sicilia e Continente PROGER Opera di ingegneria COWI Opera di ingegneria RECA Opera di ingegneria	IL CONTRATTO GENERALE Amministratore Delegato Dott. F. di Pietro	STRETTO DI MESSINA Direttore Tecnico Dott. Ing. Valerio Mele	STRETTO DI MESSINA Amministratore Delegato Dott. P. Ciucci
--	---	--	--	--

GENERALE AMR1096
 AMBIENTE
 STUDIO DI IMPATTO AMBIENTALE
 QUADRO DI RIFERIMENTO PROGRAMMATICO
 SICILIA-SINTESI DEI VINCOLI E DELLE DESTINAZIONI SIGNIFICATIVE -fg4/4

REV.	DATA	DESCRIZIONE	REDAITTO	VERIFICATO	APPROVATO
A	07/11/2023	EMISSIONE DEFINITIVA	VITALE	SANDRUCCI	ORLANDINI
B	20/07/2024	EMISSIONE PER AGGIORNAMENTO CARTIGLIO	VITALE	SANDRUCCI	ORLANDINI

NOME DEL FILE: AMR1096.dwg