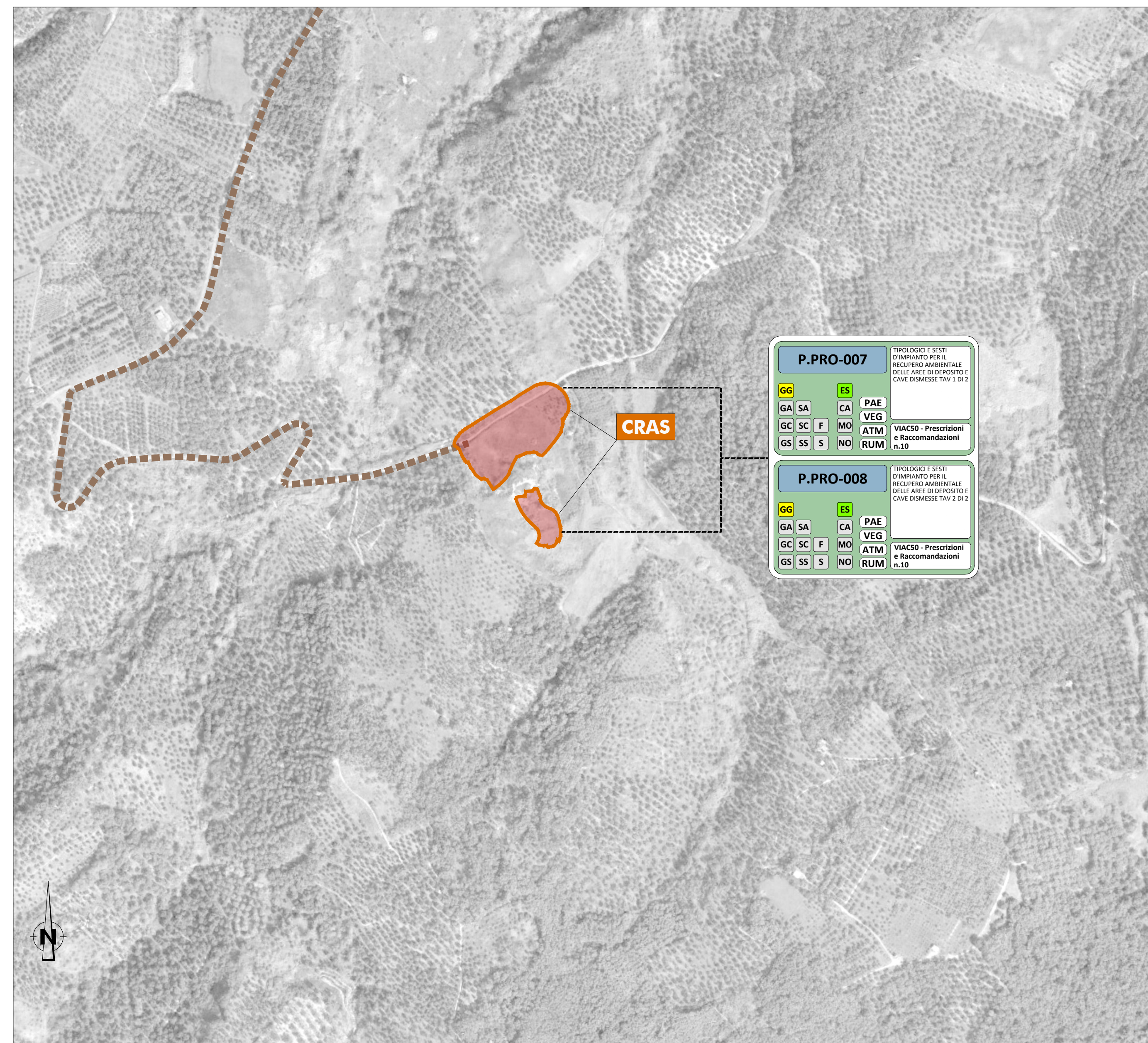
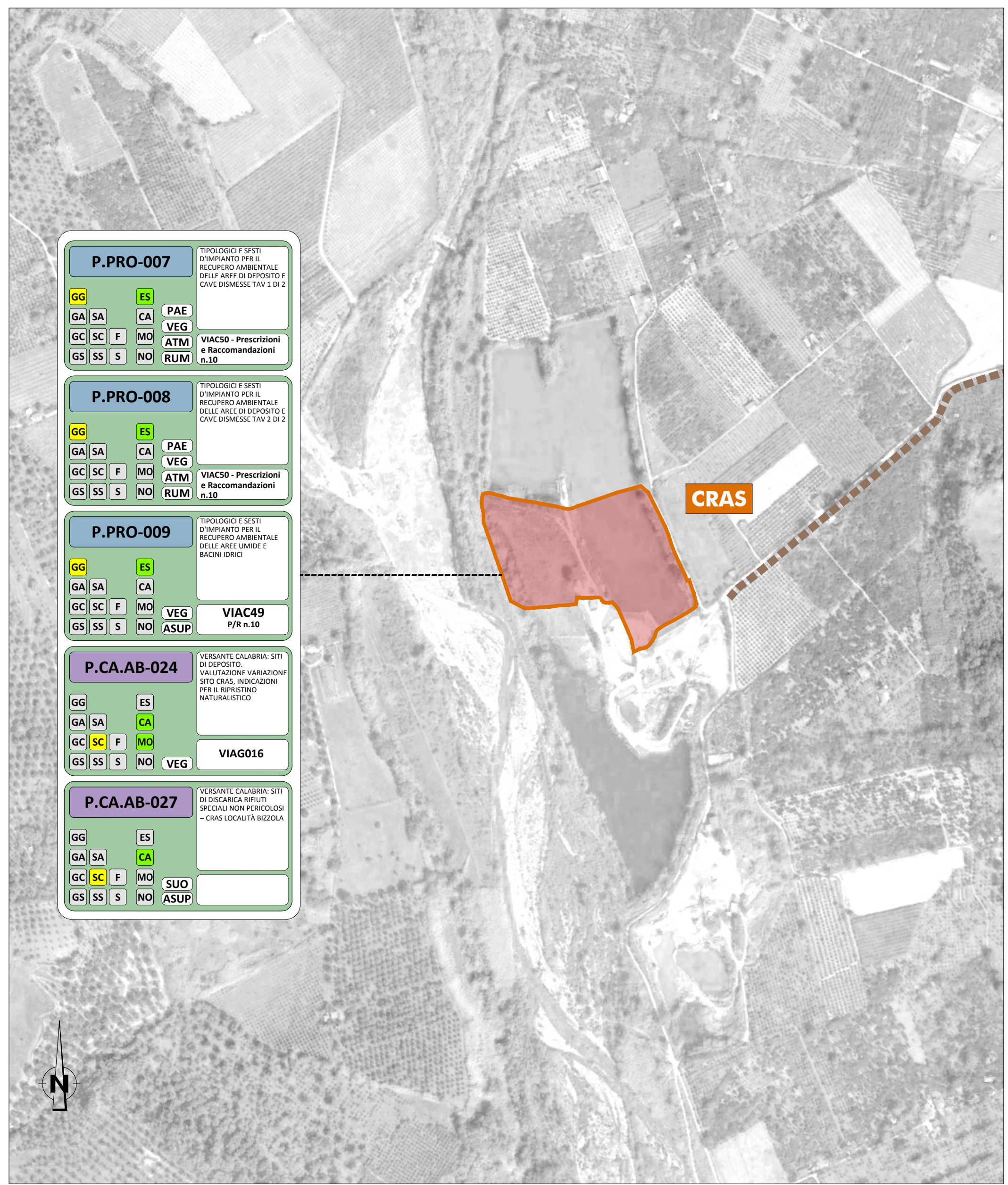


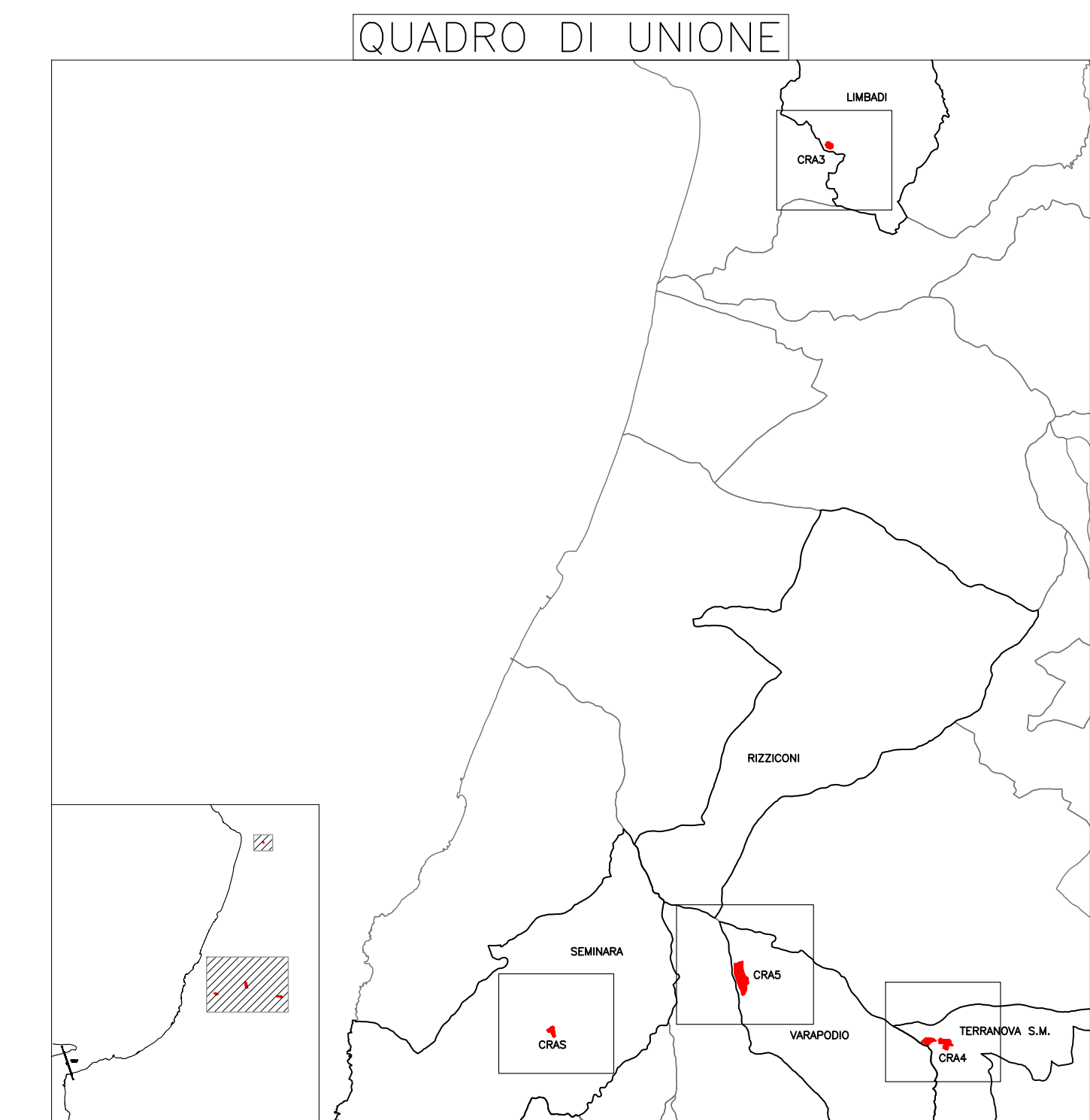
- ### NOTE GENERALI
- PROGETTO STRADALE E FERROVIARIO:**
- Trincea
 - Rilevato
 - Viadotto
 - Imbocco galleria
 - Galleria artificiale
 - Pozzi di ventilazione
 - Galleria naturale
 - Area di sosta
 - A20 e A2 "SA-RC"
 - A2 "SA-RC" tratto in galleria
 - Progetto ferroviario Fascio Bolano
- CANTIERIZZAZIONE:**
- PONTILI SICILIA: SP1 - SP2 - SP3 CALABRIA: CP1
 - CANTIERI OPERATIVI SICILIA: S11, S12, S13, S14, S15, S16, S17, S18, S19 CALABRIA: C11
 - CANTIERI LOGISTICI SICILIA: SB1, SB2, SB3, SB4, SB5 CALABRIA: CB1
 - STAZIONI METROPOLITANE SICILIA: SS1, SS2, SS3 CALABRIA: CC1
 - SITI DI PRODUZIONE INERTI SICILIA: SC1, SC2, SC3 CALABRIA: CC1
 - SITI DI RECUPERO AMBIENTALE SICILIA: SRA4, SRA5, SRA6, SRA7, SRA8, SRA8bis/ter, SRA9, SRA10 CALABRIA: CRA3, CRA4, CRA5
 - DISCARICHE RIFIUTI SPECIALI NON PERICOLOSI SICILIA: SRAS, SRAS1, SRAS2 CALABRIA: CRAS
- VIABILITA' PISTE DI CANTIERE
- AMBITI TERRITORIALI/INTERVENTI OGGETTO DI AZIONI PROGETTUALI:**
- ELEMENTI OGGETTO DI AZIONI PROGETTUALI COME DA SCHEDE DEFINITE NELL'AMBITO DELLA RELAZIONE DEL PROGETTISTA (ART.3, C.2, DEL DL. 35/2023)



PRESCRIZIONI DA OTTEMPERARSI IN SEDE DI PROGETTAZIONE ESECUTIVA

- CODICE SCHEDA (RIF. RELAZIONE DEL PROGETTISTA - COD. ELAB. GER0326)
- TIPOLOGIA DELLE PRESCRIZIONI DA SVILUPPARE NEL PROGETTO ESECUTIVO (AI SENSI ART.3 DL. 35/2023, COME MODIFICATO DA L. N. 58/2023)
- Prescrizioni da sviluppare ai fini dell'adeguamento alla normativa vigente in materia di sicurezza (ES. B. XXX)
 - Prescrizioni da sviluppare ai fini dell'adeguamento alle regole di progettazione specifiche di cui ai manuali di progettazione attualmente in uso, salvo deroghe (ES. C. XXX)
 - Prescrizioni da sviluppare ai fini dell'adeguamento alla compatibilità ambientale, con specifico riferimento alle seguenti macro-tematiche:
 - FATTORI CRITICI (ES. F.C.A. B. XXX)
 - COMPONENTI ABIOTICHE (ES. F.C.A. A.B. XXX)
 - COMPONENTI BIOTICHE (ES. F.C.A. B. XXX)
 - COMPONENTI ANTROPICHE (ES. F.C.A. A.N. XXX)
 - Prescrizioni da sviluppare ai fini dell'adeguamento agli eventuali ulteriori adeguamenti progettuali ritenuti indispensabili anche in relazione all'evoluzione tecnologica e all'utilizzo dei materiali di costruzione, in particolare:
 - ULTERIORI ADEGUAMENTI PROGETTUALI (ES. P.PRO. XXX)
 - ADEGUAMENTI ALL'EVOLUZIONE TECNOLOGICA (ES. P.T. XXX)
 - ADEGUAMENTI IN RELAZIONE AI MATERIALI DA COSTRUZIONE (ES. P.M.C. XXX)

OGGETTO E DESCRIZIONE		CLASSIFICAZIONE GENERALE	
P.CA.BI-011		SCHEDA AVVENTI AD OGGETTO MODIFICHE RIGUARDANTI PARTI O ASPETTI SPECIFICI DI OPERE DI INTERVENTI DI PROGETTO	
RIFERIMENTO A PRESCRIZIONI, RACCOMANDAZIONI O PRESCRIZIONI/RACCOMANDAZIONI COINVOLTE (RIF. FAREE CT-VA N.1185 DEL 21/03/2013)		VIAS054d VIAS054e	
COMPONENTI AMBIENTALI INTERESSATE DALLE AZIONI DELINEATE DALLA SCHEDA			
<ul style="list-style-type: none"> FATTORI CRITICI (RUM) RUMORI (VIB) VIBRAZIONI (CEM) CAMPI ELETTROMAGNETICI (ATM) ATMOSFERA, CLIMA E CAMBIAMENTI CLIMATICI COMPONENTI ABIOTICHE (ASUP) CORRI D'ACQUA SUPERFICIALI (ASOT) CORRI D'ACQUA SOTTERRANEE/IDROGEOLOGIA (SUO) SUOLO E SOTTOSUOLO/GEOLOGIA, GEOMORFOLOGIA E STABILITA' DEI VERSANTI (MAR) AMBIENTE MARINO COMPONENTI BIOTICHE (VEG) VEGETAZIONE FLORA (FAU) FAUNA COMPONENTI ANTROPICHE (PAE) PAESAGGIO E HABITATO PRESETTIVO (TRA) TRAFFICO MARITTIMO E STRADALE 			
AMBITO DI APPLICAZIONE		FASE DI APPLICAZIONE	
GG GENERALE		ES FASE DI ESERCIZIO	
GA SA OPERA DI ATTRAVERSAMENTO		CA FASE DI CANTIERE	
GS GENERALE VERSANTE SICILIA		MO FASE DI MONITORAGGIO	
GC GENERALE VERSANTE CALABRIA		AGGIORNAMENTO	
SA SITO SPECIFICO OPERA DI ATTRAVERSAMENTO		NO NORMATIVO/REGOLAMENTI TECNOLOGICI E MATERIALI	
SS SITO SPECIFICO VERSANTE SICILIA			
SC SITO SPECIFICO VERSANTE CALABRIA			



Stretto di Messina

Cooperativa per la progettazione, realizzazione e gestione del collegamento stabile tra le Sicilie e il Continente
 Organismo di diritto pubblico
 Legge n° 1156 del 17/12/1971, modificata dal D.Lgs. n° 118 del 24/03/2013, legge n. 58 del 28/05/2023

EuroLink

PONTE SULLO STRETTO DI MESSINA

PROGETTO DEFINITIVO
 Documentazione Integrativa ai sensi della Legge n. 58 del 26.05.2023

EUROLINK S.C.p.A.
 WESEBILD ITALIA S.p.A. (Mandatante)
 SOCIETA' ITALIANA PER CONDOTTE D'ACQUA S.p.A. (Mandatante)
 COOPERATIVA MURATORI E CEMENTISTI - C.M.C. di Ravenna Soc. Coop. a.r.l. (Mandatante)
 SACVIR S.A.U. (Mandatante)
 ISHIKAWAJIMA - HARIMA HEAVY INDUSTRIES CO. LTD. (Mandatante)
 A.C.I. S.C.P.A. - CONSORZIO STABILE (Mandatante)

IL PROGETTISTA EuroLink Dott. Ing. M. Orlandini Ordine Ingegneri Roma n° 14240	PRESTAZIONE SPECIALISTICA COMPETENZE SPECIFICHE PROGER Gen. di Attestazione COWI ROSA SQUADRA	IL CONTRINTE GENERALE Amministratore Delegato Dott. F. di Pietro	STRETTO DI MESSINA Direttore Tecnico Dott. Ing. Valerio Mele	STRETTO DI MESSINA Amministratore Delegato Dott. P. Gucci
--	---	--	--	---

GENERALE AMBIENTE **AMR1103**

STUDIO DI IMPATTO AMBIENTALE
 QUADRO DI RIFERIMENTO PROGETTUALE

Calabria - Cantiere - Progettazione con generalizzazione delle prescrizioni di cui alle Schede definite dalla Relazione del Progettista (art.3, c.2 del DL. 35/2023) e dei relativi ambiti di intervento - fig. 2/2

REV.	DATA	DESCRIZIONE	REDATTO	VERIFICATO	APPROVATO
A	15/11/2023	EMMISSIONE DEFINITIVA	CHIRETTI	SANDRUCCI	ORLANDINI
B	20/01/2024	EMMISSIONE PER AGGIORNAMENTO CARTIGLIO	CHIRETTI	SANDRUCCI	ORLANDINI

CODICE [C][G][S][O][O][P][P][Z][R][G][A][M][I][A][Q][2][0][0][0][0][0][1][2][B] SCALA: 5:000

NOOME DEL FILE: AMR1103.DWG