

NOTE GENERALI

PROGETTO STRADALE E FERROVIARIO:
Trincea
Rilievato
Viadotto
Imbocco galleria
Galleria artificiale
Pozzi di ventilazione
Galleria naturale
Area di sosta
A20 e A2 "SA-RC"
tratto in galleria
Progetto ferroviario Fascio Bolano

CANTIERIZZAZIONE:
PONTILI
SICILIA: SP1 - SP2 - SP3
CALABRIA: CP1
CANTIERI OPERATIVI
SICILIA: S11, S12, S13, S14, S15, S16, S17, S18, S19M
CALABRIA: C11
CANTIERI LOGISTICI
SICILIA: SB1, SB2, SB3, SB4, SB5
CALABRIA: CB1
STAZIONI METROPOLITANE
SICILIA: SS1, SS2, SS3
CALABRIA: CC1
SITI DI PRODUZIONE INERTI
SICILIA: SC1, SC2, SC3
CALABRIA: CC1
SITI DI RECUPERO AMBIENTALE
SICILIA: SRA4, SRA5, SRA6, SRA7, SRA8, SRA8bis/ter, SRA9, SRA10
CALABRIA: CRA3, CRA4, CRA5
DISCARICHE RIFIUTI SPECIALI NON PERICOLOSI
SICILIA: SRAS, SRAS1, SRAS2
CALABRIA: CRAS

VIABILITA'
PISTE DI CANTIERE
AMBITI TERRITORIALI/INTERVENTI OGGETTO DI AZIONI PROGETTUALI:
ELEMENTI OGGETTO DI AZIONI PROGETTUALI COME DA SCHEDE DEFINITE NELL'AMBITO DELLA RELAZIONE DEL PROGETTISTA (ART.3, C.2, DEL DL 35/2023)

QUADRO DI UNIONE

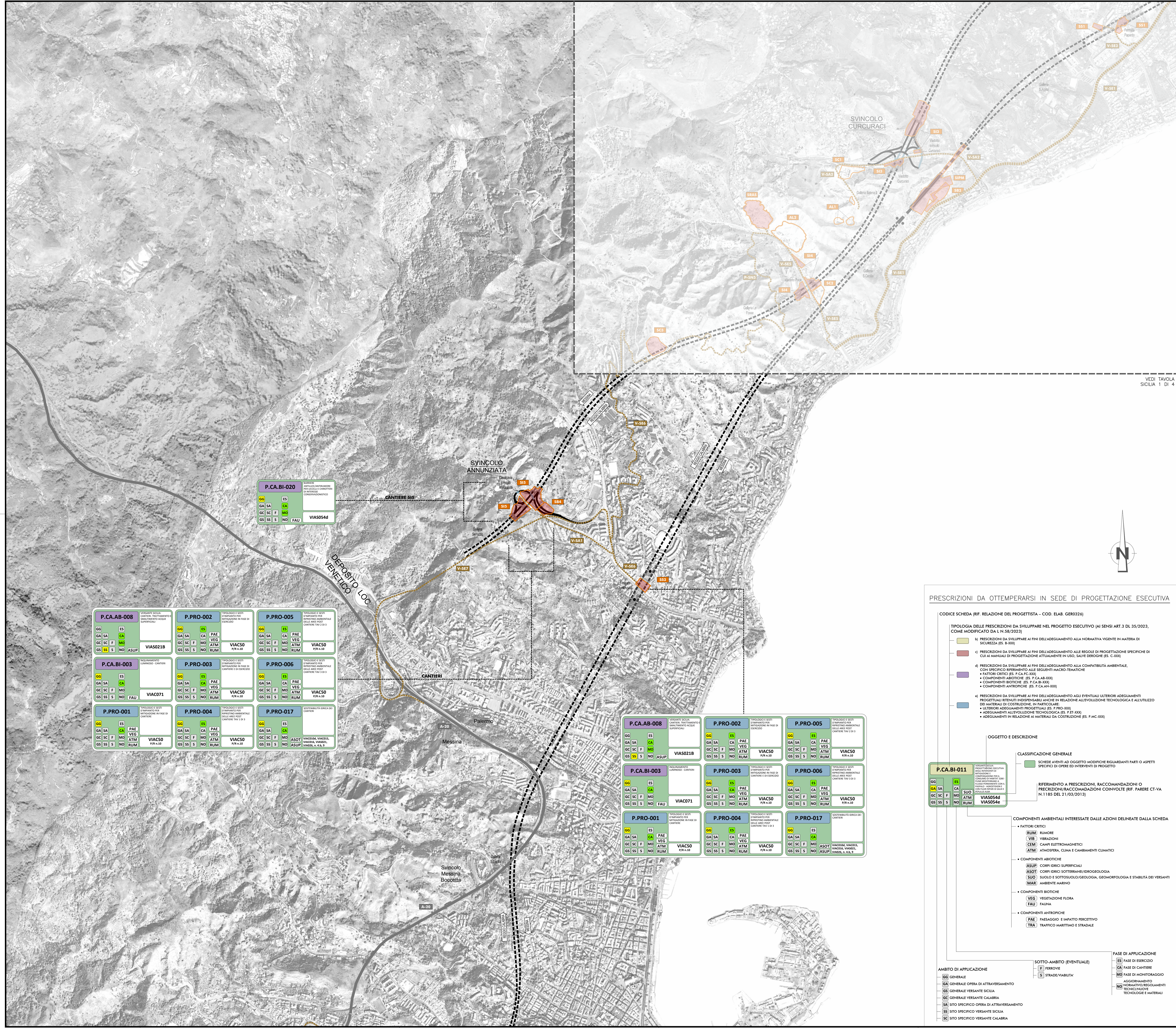
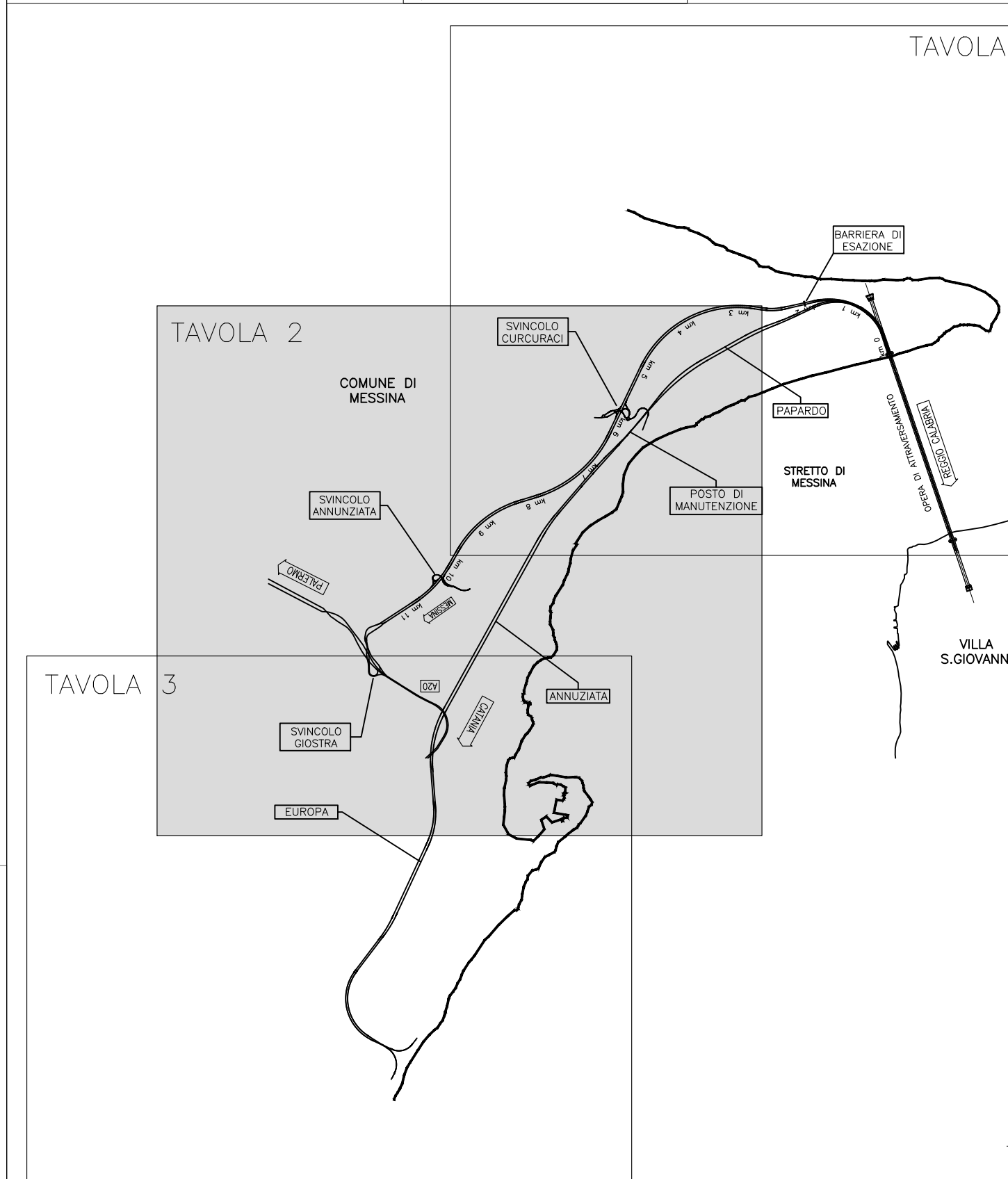


Table with 6 columns: P.CA.AB-008, P.PRO-002, P.PRO-005, P.CA.BI-003, P.PRO-003, P.PRO-006, P.PRO-001, P.PRO-004, P.PRO-017. Each cell contains a grid of environmental impact indicators.

P.CA.BI-020 table with environmental indicators and project details for Cantieri S15.

Table with 6 columns: P.CA.AB-008, P.PRO-002, P.PRO-005, P.CA.BI-003, P.PRO-003, P.PRO-006, P.PRO-001, P.PRO-004, P.PRO-017. Each cell contains a grid of environmental impact indicators.

PRESCRIZIONI DA OTTEMPERARSI IN SEDE DI PROGETTAZIONE ESECUTIVA

- TIPOLOGIA DELLE PRESCRIZIONI DA SVILUPPARE NEL PROGETTO ESECUTIVO (AI SENSI ART.3 DL 35/2023, COME MODIFICATO DA L. N.58/2023)
b) PRESCRIZIONI DA SVILUPPARE AI FINI DELL'ADEGUAMENTO ALLA NOMINATIVA VIGENTE IN MATERIA DI SICUREZZA (ES. B-XXX)
c) PRESCRIZIONI DA SVILUPPARE AI FINI DELL'ADEGUAMENTO ALLE REGOLE DI PROGETTAZIONE SPECIFICHE DI OGNI MANUALE DI PROGETTAZIONE ATTUALMENTE IN USO, SALVI DEROGHE (ES. C-XXX)
d) PRESCRIZIONI DA SVILUPPARE AI FINI DELL'ADEGUAMENTO ALLA COMPATIBILITA' AMBIENTALE, CON SPECIFICO RIFERIMENTO ALLE SEGUENTI MACRO-TEMOATICHE:
• FATTORI CRITICI (ES. F.C.A-TC-XXX)
• COMPONENTI ABIOTICHE (ES. F.C.A-AB-XXX)
• COMPONENTI ANTROPICHE (ES. F.C.A-AN-XXX)
e) PRESCRIZIONI DA SVILUPPARE AI FINI DELL'ADEGUAMENTO AGLI EVENTUALI ULTERIORI ADEGUAMENTI PROGETTUALI RITENUTI INDISPENSABILI ANCHE IN RELAZIONE ALL'EVOLUZIONE TECNOLOGICA E ALL'UTILIZZO DEI MATERIALI DI COSTRUZIONE, IN PARTICOLARE:
• ULTERIORI ADEGUAMENTI PROGETTUALI (ES. P-PRO-XXX)
• ADEGUAMENTI ALL'EVOLUZIONE TECNOLOGICA (ES. P-ET-XXX)
• ADEGUAMENTI IN RELAZIONE AI MATERIALI DI COSTRUZIONE (ES. P-M-C-XXX)

Table with columns: OGGETTO E DESCRIZIONE, CLASSIFICAZIONE GENERALE, COMPONENTI AMBIENTALI INTERESSATE DALLE AZIONI DELINEATE DALLA SCHEDA, FASE DI APPLICAZIONE, SOTTO-AMBITO (EVENTUALE), AMBITO DI APPLICAZIONE. Includes details for P.CA.BI-011 and P.CA.AB-008.

Stretto di Messina logo and contact information. Includes text: 'Cooperativa per la progettazione, redazione e gestione di adempimenti stable tra lo Stretto e il Continente. Organismo di diritto pubblico.' and 'EuroLink' logo.

PONTE SULLO STRETTO DI MESSINA. Progetto Definitivo. Documentazione Integrativa ai sensi della Legge n. 58 del 28.05.2023. Includes a bridge diagram.

EUROLINK S.p.A. SOCIETA' ITALIANA PER CONDOTTE D'ACQUA S.p.A. (Mandatante) COOPERATIVA MURATORI E GEMENTISTI - C.M.C. di Ravenna Soc. Coop. a.r.l. (Mandatante) SACVIR S.A.U. (Mandatante) ISHIKAWAJIMA - HARIMA HEAVY INDUSTRIES CO. Ltd. (Mandatante) A.C.I. S.C.P.A. - CONSORZIO STABLE (Mandatante)

Project team members: IL PROGETTISTA (EuroLink), PRESTAZIONI SPECIALISTICHE (PROGER, COWI, ROSA SOLI), IL CONTRAENTE GENERALE (Stretto di Messina), STRETTO DI MESSINA (Dott. Ing. M. Orlandini), STRETTO DI MESSINA (Dott. Ing. Valerio Mele).

GENERALE AMBIENTE. STUDIO DI IMPATTO AMBIENTALE. QUADRO DI RIFERIMENTO PROGETTUALE. Sicilia - Cantiere - Finalizzato con giustificazione delle prescrizioni di cui alle Schede definite dalla Relazione del Progettista (art.3, c.2 del DL 35/2023) e dei relativi ambiti di intervento - fg. 2/4. AMR1105

Table with columns: REV., DATA, DESCRIZIONE, REDATTO, VERIFICATO, APPROVATO. Includes revision history and a scale of 1:10,000.