

CODICE SCHEDE (RIF. RELAZIONE DEL PROGETTISTA - COD. ELAB. GER0326)

- TIPOLOGIA DELLE PRESCRIZIONI DA SVILUPPARE NEL PROGETTO ESECUTIVO (AI SENSI ART.3 DL 35/2023, COME MODIFICATO DA L. N. 58/2023)**
- 1) PRESCRIZIONI DA SVILUPPARE AI FINI DELL'ADEGUAMENTO ALLA NORMATIVA VIGENTE IN MATERIA DI SICUREZZA (ES. B-XXX)
 - 2) PRESCRIZIONI DA SVILUPPARE AI FINI DELL'ADEGUAMENTO ALLE REGOLE DI PROGETTAZIONE SPECIFICHE DI CUI AI MANUALI DI PROGETTAZIONE ATTUALMENTE IN USO, SALVE DEROGHE (ES. C-XXX)
 - 3) PRESCRIZIONI DA SVILUPPARE AI FINI DELL'ADEGUAMENTO ALLA COMPATIBILITÀ AMBIENTALE, CON SPECIFICO RIFERIMENTO ALLE SEGUENTI MACRO-TEMATICHE:
 - FATTORI CRITICI (ES. F-CA, F-C-XXX)
 - COMPONENTI ABIOTICHE (ES. P-CA, AB-XXX)
 - COMPONENTI BIOTICHE (ES. P-CA, BI-XXX)
 - COMPONENTI ANTROPICHE (ES. P-CA, AN-XXX)
 - 4) PRESCRIZIONI DA SVILUPPARE AI FINI DELL'ADEGUAMENTO AGLI EVENTUALI ULTERIORI ADEGUAMENTI PROGETTUALI RITENUTI INDISPENSABILI ANCHE IN RELAZIONE ALL'EVOLUZIONE TECNOLOGICA E ALL'UTILIZZO DEI MATERIALI DI COSTRUZIONE, IN PARTICOLARE:
 - ULTERIORI ADEGUAMENTI PROGETTUALI (ES. P-PRO-XXX)
 - ADEGUAMENTI ALL'EVOLUZIONE TECNOLOGICA (ES. P-ET-XXX)
 - ADEGUAMENTI IN RELAZIONE AI MATERIALI DA COSTRUZIONE (ES. P-MC-XXX)

OGGETTO E DESCRIZIONE

P.CA.BI-011	PRESCRIZIONE SPECIFICA PER IL RIFERIMENTO A PRESCRIZIONI, RACCOMANDAZIONI O PRESCRIZIONI/RACCOMANDAZIONI CONINVOLTE (RIF. PARERE CT-VA N. 1165 DEL 21/05/2013)
GG	ES
GA	CA
GC	F
GS	S
NO	ASUP
	VIA5054d
	VIA5054e

CLASSIFICAZIONE GENERALE

RIFERIMENTO A PRESCRIZIONI, RACCOMANDAZIONI O PRESCRIZIONI/RACCOMANDAZIONI CONINVOLTE (RIF. PARERE CT-VA N. 1165 DEL 21/05/2013)

COMPONENTI AMBIENTALI INTERESSATE DALLE AZIONI DELINATE DALLA SCHEDE

- FATTORI CRITICI
 - (RUM) RUMORE
 - (VIB) VIBRAZIONI
 - (CEM) CAMPI ELETTROMAGNETICI
 - (ATM) ATMOSFERA, CLIMA E CAMBIAMENTI CLIMATICI
- COMPONENTI ABIOTICHE
 - (ASUP) CORPI IDRICI SUPERFICIALI
 - (ASOT) CORPI IDRICI SOTTERRANEI/IDROGEOLOGIA
 - (SUO) SUOLO E SOTTOSUOLO/GEOLOGIA, GEOMORFOLOGIA E STABILITÀ DEI VERSANTI
 - (SAB) AMBIENTE MARINO
- COMPONENTI BIOTICHE
 - (VEG) VEGETAZIONE FLORA
 - (FAU) FAUNA
- COMPONENTI ANTROPICHE
 - (PAE) PAESAGGIO E IMPATTO PERCETTIVO
 - (TRA) TRAFFICO MARITTIMO E STRADALE

FASE DI APPLICAZIONE

- (ES) FASE DI ESERCIZIO
- (CA) FASE DI CANTIERE
- (MO) FASE DI MONITORAGGIO
- (AG) AGGIORNAMENTO
- (NO) NORMATIVO/REGOLAMENTI TECNICI/INDICIVE E MATERIALI

SOTTO AMBITO (EVENTUALE)

- (F) FERROVIE
- (S) STRADE/VIABILITÀ

AMBITO DI APPLICAZIONE

- (GG) GENERALE
- (GA) GENERALE OPERA DI ATTRAVERSAMENTO
- (GS) GENERALE VERSANTE SICILIA
- (GC) GENERALE VERSANTE CALABRIA
- (SA) SITO SPECIFICO OPERA DI ATTRAVERSAMENTO
- (SS) SITO SPECIFICO VERSANTE SICILIA
- (SC) SITO SPECIFICO VERSANTE CALABRIA

PROGETTO STRADALE E FERROVIARIO:

- Trincea
- Rilevato
- Viadotto
- Imbocco galleria
- Galleria artificiale
- Pozzi di ventilazione
- Galleria naturale
- Area di sosta
- A20 e A2 "SA-RC"
- A2 "SA-RC" tratto in galleria
- Progetto ferroviario Fascio Bolano

CANTIERIZZAZIONE:

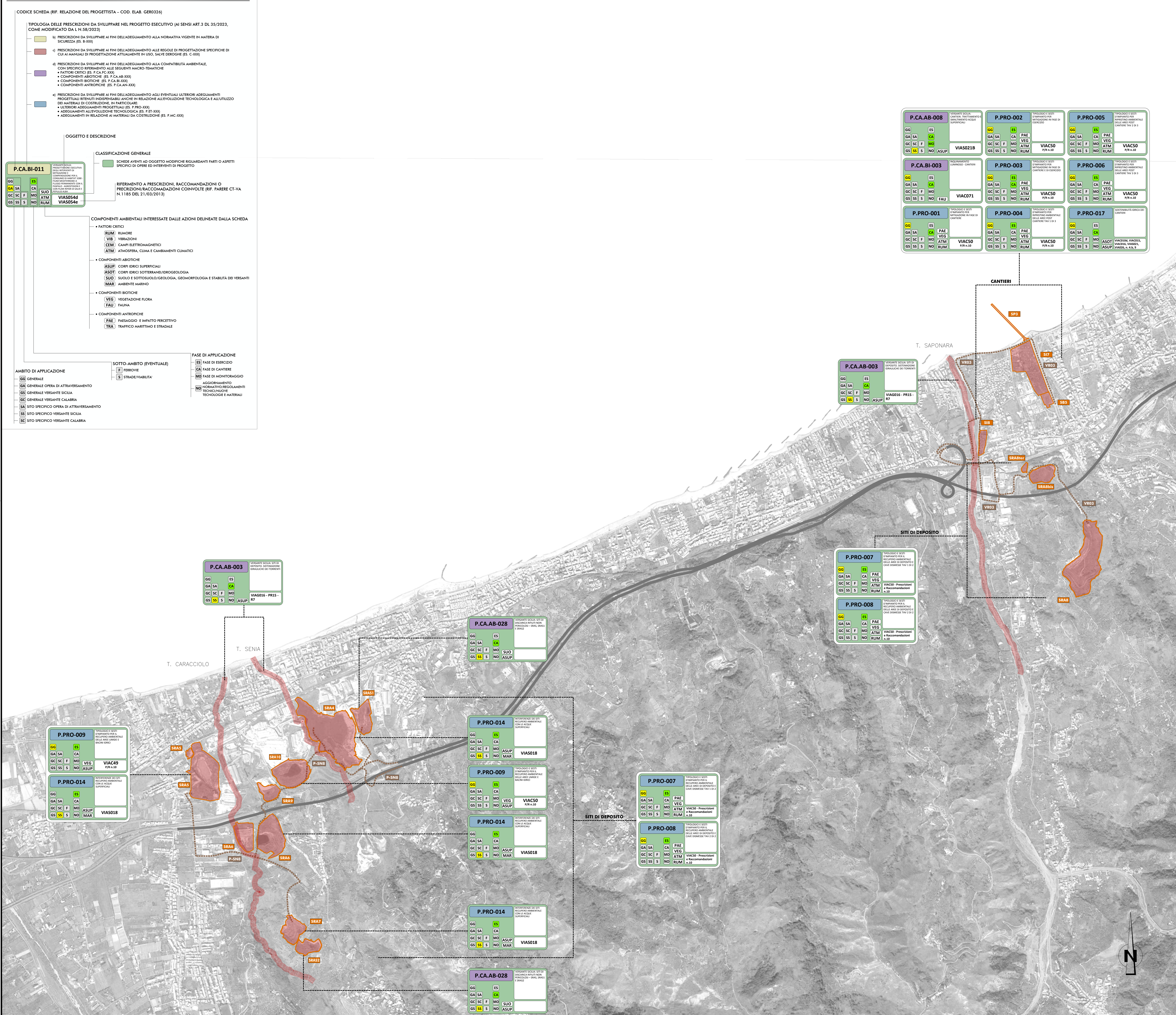
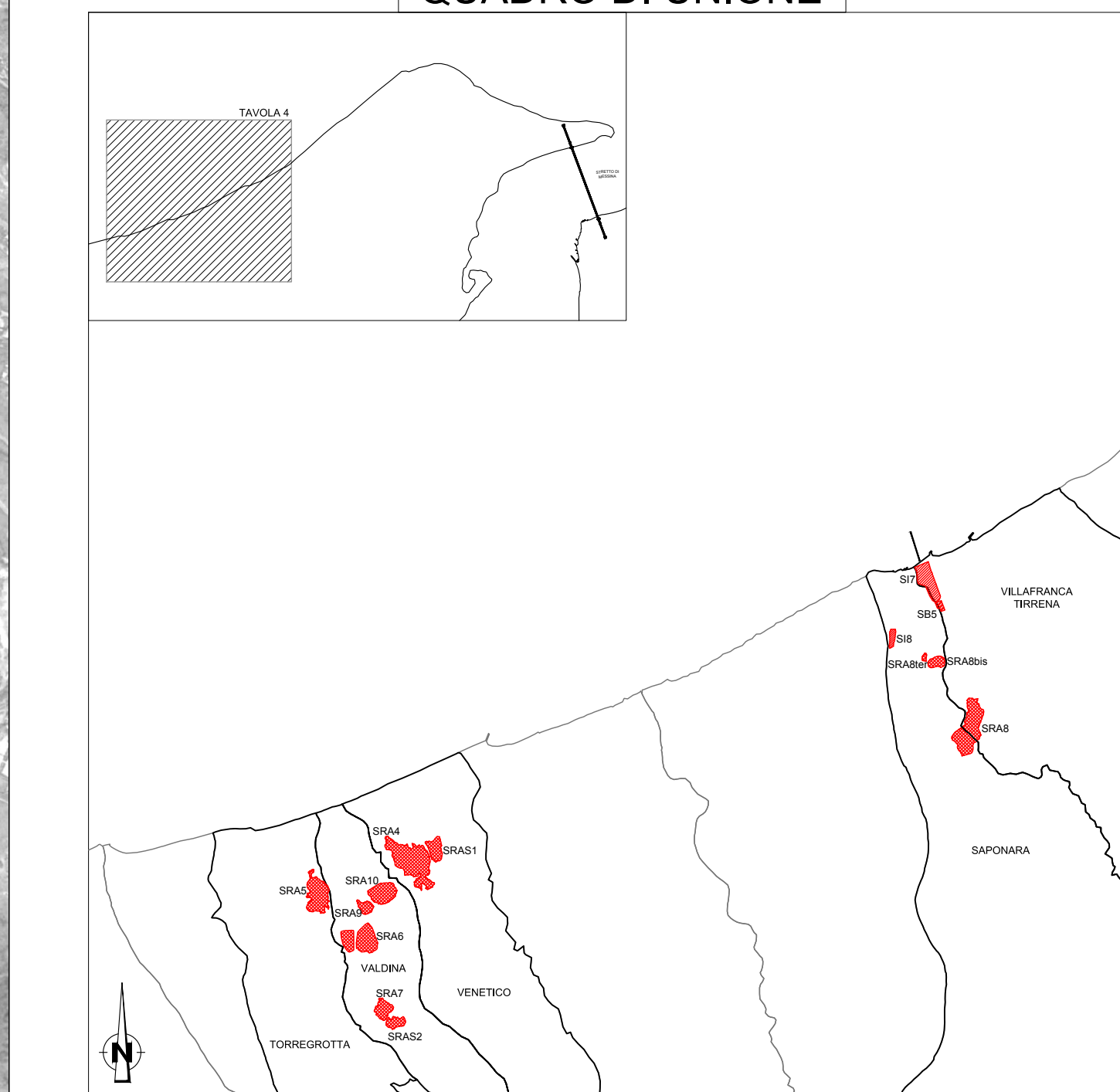
- PONTILI
 - SICILIA: SP1 - SP2 - SP3
 - CALABRIA: CP1
- CANTIERI OPERATIVI
 - CALABRIA: C11
- CANTIERI LOGISTICI
 - CALABRIA: SB1, SB2, SB3, SB4, SB5
- STAZIONI METROPOLITANE
 - SICILIA: SS1, SS2, SS3
- SITI DI PRODUZIONE INERTI
 - SICILIA: SC1, SC2, SC3
 - CALABRIA: CC1
- SITI DI RECUPERO AMBIENTALE
 - SICILIA: SRA4, SRA5, SRA6, SRA7, SRA8, SRA8bis/ter, SRA9, SRA10
 - CALABRIA: CRA3, CRA4, CRA5
- DISCARICHE RIFIUTI SPECIALI NON PERICOLOSI
 - SICILIA: SRS, SRS1, SRS2
 - CALABRIA: CRAS

- VIABILITÀ
- PISTE DI CANTIERE

AMBITI TERRITORIALI/INTERVENTI OGGETTO DI AZIONI PROGETTUALI:

- ELEMENTI OGGETTO DI AZIONI PROGETTUALI COME DA SCHEDE DEFINITE NELL'AMBITO DELLA RELAZIONE DEL PROGETTISTA (ART.3, C.2, DEL DL 35/2023)

QUADRO DI UNIONE



P.CA.AB-003	PRESCRIZIONE SPECIFICA PER IL RIFERIMENTO A PRESCRIZIONI, RACCOMANDAZIONI O PRESCRIZIONI/RACCOMANDAZIONI CONINVOLTE (RIF. PARERE CT-VA N. 1165 DEL 21/05/2013)
GG	ES
GA	CA
GC	F
GS	S
NO	ASUP
	VIA016-PRIS- R7

P.PRO-007	PRESCRIZIONE SPECIFICA PER IL RIFERIMENTO A PRESCRIZIONI, RACCOMANDAZIONI O PRESCRIZIONI/RACCOMANDAZIONI CONINVOLTE (RIF. PARERE CT-VA N. 1165 DEL 21/05/2013)
GG	ES
GA	CA
GC	F
GS	S
NO	ASUP
	VIA016-PRIS- R7

P.PRO-008	PRESCRIZIONE SPECIFICA PER IL RIFERIMENTO A PRESCRIZIONI, RACCOMANDAZIONI O PRESCRIZIONI/RACCOMANDAZIONI CONINVOLTE (RIF. PARERE CT-VA N. 1165 DEL 21/05/2013)
GG	ES
GA	CA
GC	F
GS	S
NO	ASUP
	VIA016-PRIS- R7

P.CA.AB-028	PRESCRIZIONE SPECIFICA PER IL RIFERIMENTO A PRESCRIZIONI, RACCOMANDAZIONI O PRESCRIZIONI/RACCOMANDAZIONI CONINVOLTE (RIF. PARERE CT-VA N. 1165 DEL 21/05/2013)
GG	ES
GA	CA
GC	F
GS	S
NO	ASUP
	SUO

P.PRO-014	PRESCRIZIONE SPECIFICA PER IL RIFERIMENTO A PRESCRIZIONI, RACCOMANDAZIONI O PRESCRIZIONI/RACCOMANDAZIONI CONINVOLTE (RIF. PARERE CT-VA N. 1165 DEL 21/05/2013)
GG	ES
GA	CA
GC	F
GS	S
NO	ASUP
	VIA018

P.PRO-009	PRESCRIZIONE SPECIFICA PER IL RIFERIMENTO A PRESCRIZIONI, RACCOMANDAZIONI O PRESCRIZIONI/RACCOMANDAZIONI CONINVOLTE (RIF. PARERE CT-VA N. 1165 DEL 21/05/2013)
GG	ES
GA	CA
GC	F
GS	S
NO	ASUP
	VIA018

P.PRO-014	PRESCRIZIONE SPECIFICA PER IL RIFERIMENTO A PRESCRIZIONI, RACCOMANDAZIONI O PRESCRIZIONI/RACCOMANDAZIONI CONINVOLTE (RIF. PARERE CT-VA N. 1165 DEL 21/05/2013)
GG	ES
GA	CA
GC	F
GS	S
NO	ASUP
	VIA018

P.PRO-014	PRESCRIZIONE SPECIFICA PER IL RIFERIMENTO A PRESCRIZIONI, RACCOMANDAZIONI O PRESCRIZIONI/RACCOMANDAZIONI CONINVOLTE (RIF. PARERE CT-VA N. 1165 DEL 21/05/2013)
GG	ES
GA	CA
GC	F
GS	S
NO	ASUP
	VIA018

P.CA.AB-028	PRESCRIZIONE SPECIFICA PER IL RIFERIMENTO A PRESCRIZIONI, RACCOMANDAZIONI O PRESCRIZIONI/RACCOMANDAZIONI CONINVOLTE (RIF. PARERE CT-VA N. 1165 DEL 21/05/2013)
GG	ES
GA	CA
GC	F
GS	S
NO	ASUP
	SUO

Stretto di Messina

Consorzio per la progettazione, l'edificazione e gestione del collegamento stabile tra la Sicilia e il Continente
Organismo di diritto pubblico
[Legge n. 1156 del 17/12/1971, modificata dal D.Lgs. n. 118 del 24/04/2003, Legge n. 58 del 28/05/2023]

Eurolink

PONTE SULLO STRETTO DI MESSINA

PROGETTO DEFINITIVO
Documentazione integrativa ai sensi della Legge n. 58 del 26.05.2023

EUROLINK S.C.p.A.
VEBULO ITALIA S.p.A. (Mandatario)
SOCIETÀ ITALIANA PER CONDOTTE D'ACQUA S.p.A. (Mandatario)
COOPERATIVA MURATORI E GEMENTISTI - C.M.C. di Ravenna Soc. Coop. a.r.l. (Mandatario)
SACYR S.A.U. (Mandatario)
ISHIKAWAJIMA - HARIMA HEAVY INDUSTRIES CO. LTD. (Mandatario)
A.C.I.S.C.P.A. - CONSORZIO STABILE (Mandatario)

IL PROGETTISTA	PRESTAZIONI SPECIALISTICHE COMPRESIVE DELLE AZIONI PROGETTUALI	IL CONTRINTE GENERALE	STRETTO DI MESSINA	STRETTO DI MESSINA
Eurolink	PROGER Opera di attraversamento	Amministratore Delegato Dott. F. di Pietro	Direttore Tecnico Dott. Ing. Valerio Mele	Amministratore Delegato Dott. P. Gucci
Dott. Ing. M. Orlandini Ordine Ingegneri Roma n. 14240	COWI ROSA SQUADRA			

GENERALE AMBIENTE [AMR1107]

STUDIO DI IMPATTO AMBIENTALE
QUADRO DI RIFERIMENTO PROGETTUALE

Sicilia - Cantiere - Riepilogo con generalizzazione delle prescrizioni di cui alle Schede definite dalla Relazione del Progettista (art.3, c.2 del DL 35/2023) e dei relativi ambiti di intervento - fg. 4/4

REV.	DATA	DESCRIZIONE	REDATTO	VERIFICATO	APPROVATO
A	15/11/2023	EMMISSIONE DEFINITIVA	GHRETTI	SANDRUCCI	ORLANDINI
B	20/10/2024	EMMISSIONE PER AGGIORNAMENTO CARTIGLIO	GHRETTI	SANDRUCCI	ORLANDINI

CODICE [CGS000PPIZRGAMIAQ200000016] SCALA: 1:10.000

NO. DEL FILE: AMR1107.DWG