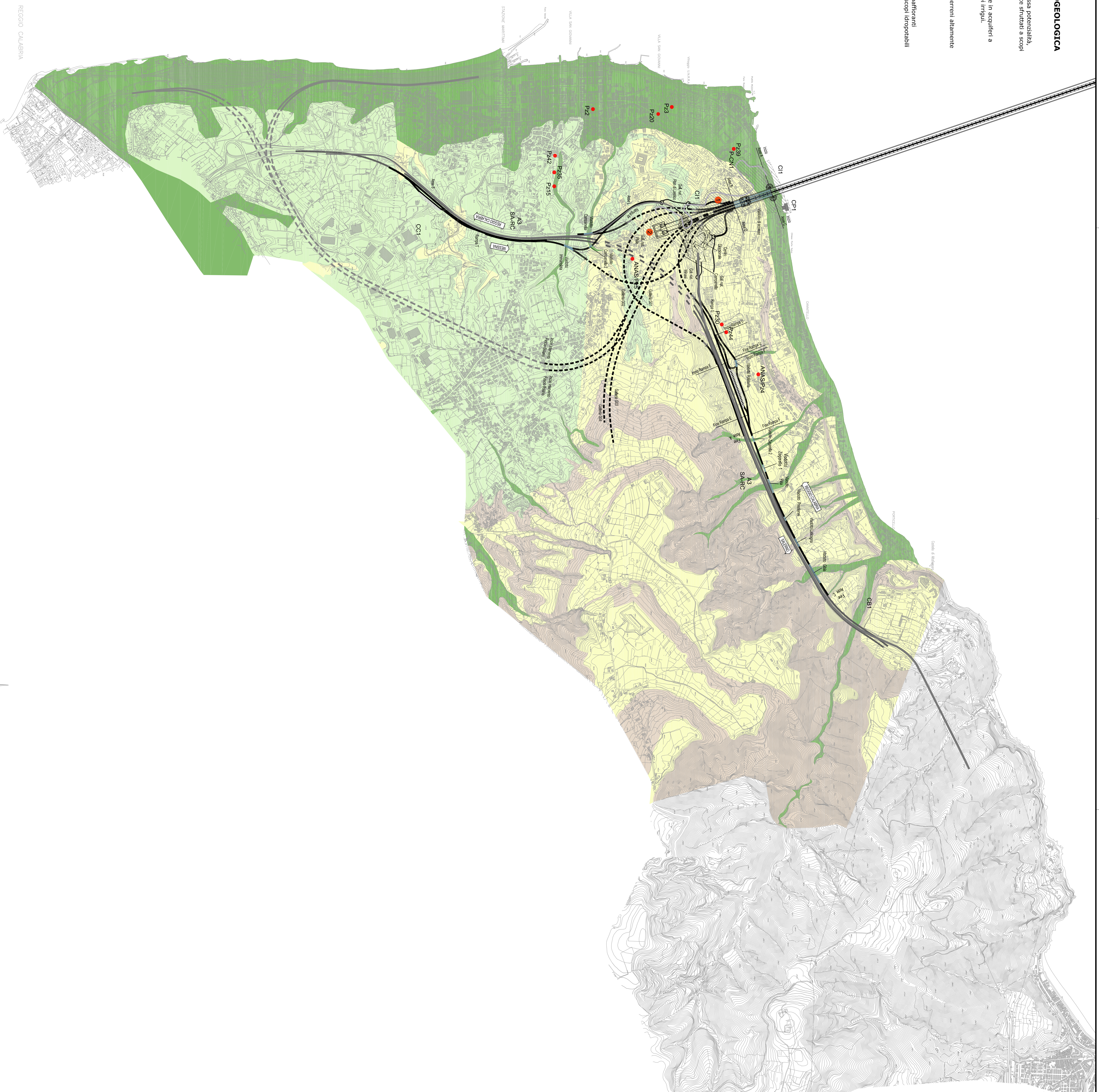


**LEGENDA DELLA SENSIBILITÀ IDROGEOLOGICA**

- BASSA:** assenza di acque superficiali o presenza di falda a bassa potenzialità, confinate in acquiferi a permeabilità mista o localmente sfruttati a scopi irrigui.
- MEDIA:** presenza di falde a medio-bassa potenzialità, confinate in acquiferi a permeabilità per porosità o localmente sfruttati a scopi irrigui.
- ALTA:** presenza di falde di medio potenzialità, localizzate in terreni altamente permeabili utilizzati a scopi irrigui-artigianali.
- MOLTO ALTA:** presenza di falde di medio-alta potenzialità, talora sature sottiloranti localizzate in terreni altamente permeabili utilizzati a scopi idropotabili artigianali.



REGIO CALABRIA

**NOTE GENERALI**

**PROGETTO STRADALE E FERROVIARIO:**

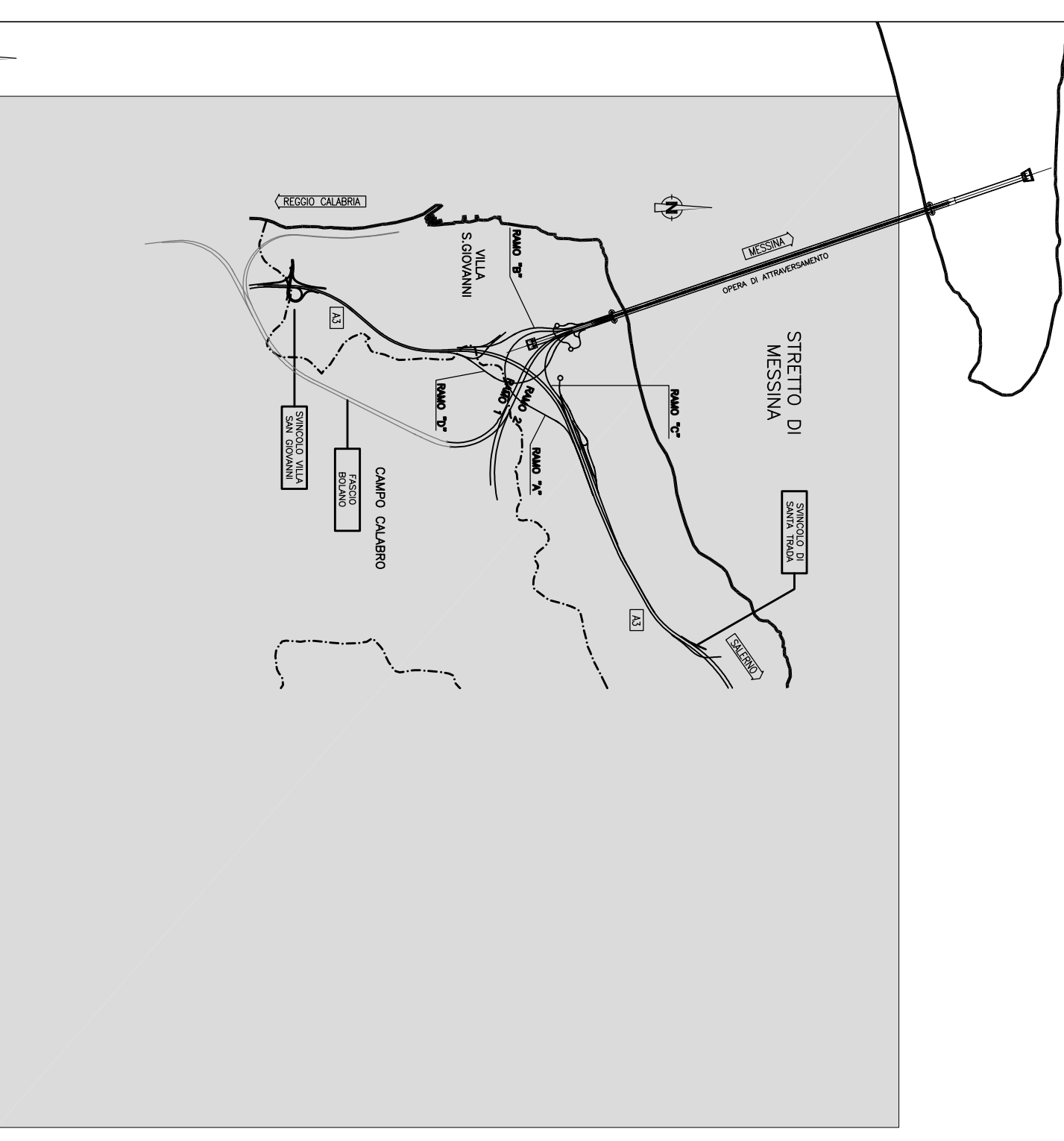
- Trincea
- Rilascio
- Viadotto
- Imbocco galleria
- Galleria artificiale
- Galleria naturale
- Area di sosta
- SA-RC
- SA-RC tratto in galleria
- Progetto ferroviario
- Fascio Bolono

**CANTIERIZZAZIONE:**

- POZZI
- CANTIERI OPERATIVI
- CANTIERI LOGISTICI
- SITI DI RECUPERO AMBIENTALE
- STAZIONI METEOROLOGICHE
- IMPIANTI DI FRANTUMAZIONE
- IMPIANTI DI SEPARAZIONE VIBR. SPIRITZ
- IMPIANTI DI LAVORAZIONE TERRE PER RISPACIMENTI



**QUADRO DI UNIONE**



**Stretto di Messina**

Progetto di infrastruttura stradale e ferroviaria con opere di completamento della Via Statale 11 Calabrese

**PONTE SULLO STRETTO DI MESSINA**

**PROGETTO DEFINITIVO**  
ALTERNATIVE AI SITI DI DEPOSITO

**EUROLINK S.C.p.A.**  
SOCIETÀ ITALIANA PER COSE COMUNI  
COOPERATIVA WILKINSON E CEMENTISTI - C.M.C. di Ravenna Soc. Coop. a.r.l.  
IBH/MA/IMA - HANSEN S.A. INDUSTRIES CO. LTD.  
A.C.I. S.C.P.A. - CONSORZIO STABILE

<p><b>1. PROGETTISTA</b> Società Dati: Ing. E. Roggio Via S. Francesco 9 - 40138 051/454888 051/454889</p>	<p><b>2. COMPAGNIE DESINTESE</b> Società Dati: Ing. E. Roggio Via S. Francesco 9 - 40138 051/454888 051/454889</p>	<p><b>3. SITI DI MESSINA</b> DIRETTORE GENERALE (Dati: P. Casoli)</p>
--	--	---

<p><b>AMV0209_F01</b></p>
---------------------------

<p><b>QUADRO DI RIFERIMENTO AMBIENTALE - AMB. IDRICO: ACQUE SOTT. CALABRIA - CARTA SENSIBILITÀ ACQUIFERI E PUNTI D'ACQUA - FG. 1/2</b></p>
--

<p><b>STUDIO DI IMPATTO AMBIENTALE</b></p>
--

<p><b>AMV0209_1029A3</b></p>
------------------------------