

TIPOLOGIA DELL'IMPATTO AMBIENTALE

Fase di COSTRUZIONE

- VEC 01 - Coinvolgimento diretto di vegetazione d'interesse naturalistico e/o conservazionistico in aree protette
- VEC 02 - Ripercussioni negative sulla vegetazione d'interesse naturalistico e/o conservazionistico
- VEC 04 - Eliminazione di superfici di vegetazione arborea, arbustiva ed erbacea
- VEC 05 - Riduzione del potenziale vegetale da consumo di suolo
- VEC 06 - Coinvolgimento indiretto della vegetazione ripariale ed acquatica da alterazione sezione dei corpi idrici
- VEC 07 - Ripercussioni indirette sulla vegetazione idrofitica da possibili forme di inquinamento idrico
- VEC 08 - Possibili alterazione delle capacità metaboliche delle piante da sollevamento polveri prodotte dalle lavorazioni
- VEC 09 - Possibili introduzione e/o diffusione di specie infestanti
- AMC 01 - Immissione accidentale di sedimenti fini durante la fase di realizzazione
- AMC 02 - Occupazione e consumo del suolo a carico del benthos
- AMC 03 - Potenziale infangamento dei fondali per risospensione dei sedimenti fini

Fase di ESERCIZIO

- VEE 01 - Aumento rischio diffusione vegetazione alloctona ruderale per trasporto passivo e dispersione di materiali contenenti semi da parte dei veicoli in transito
- VEE 02 - Possibili ripercussioni sulla vegetazione idrofitica da sversamenti accidentali
- VEE 03 - Alterazione delle successioni vegetazionali da modificazioni dei substrati

DEFINIZIONE DELL'AMBITO DI IMPATTO AMBIENTALE

- F1a** - Cantiere operativo S11 - Fondazione Torre, Viadotto di accesso e viabilità di servizio
SF1b - Cantiere operativo S11 - Viadotto di accesso - Viabilità di servizio - Viadotto Pantano
SF2 - Cantiere operativo S11 - viabilità di servizio P-SN1 e parte di V-SE1, Rilevati RP01-04, Trincea T01, Blocco di ancoraggio, Imbocchi lato Ponte G. S. Agata e G. artificiale S. Agata
S1a - Trincea (profonda) T02, Area di Esazione, Imbocchi lato ponte Galleria Faro Superiore, Cantiere operativo S12
S1b - Trincea (profonda) T02
S2a - Imbocchi lato ME G. Faro Superiore Trincea (profonda) T03 Viadotto Curcuraci Rampe in rilevato 3-4
S2b - Imbocchi lato Ponte Galleria Balena II, Rampe in rilevato 1-2-5-6 Viadotto di svincolo Curcuraci I
S3 - Imbocchi lato ME G. Balena II - Viadotto Pace - Imbocchi lato Ponte G. Le Fosse, Cantiere operativo S14 - Cava di prestito SC2 e impianto di betonaggio
S4 - Imbocco lato ME G. Le Fosse - Trattori in rilevato RA01-2-3-4 - Tratto in trincea TA01 - Ponte, Cavalcavia e viadotto Svincolo Annunziata - Imbocchi lato Ponte G. Serrazzo - Cantiere operativo S15 - cantiere logistico SB4 - Viabilità di servizio V-SE7
SP1 - Costruzione ed esercizio del pontile di Ganzirri
- F1** - Stazione Metropolitana "Papardo" SS1 e parte della viabilità V-SE3
F2 - Cantiere logistico SB2 Magnolia, Posto di manutenzione SIPM G. artificiale S. Agata - Imbocco G.S. Agata lato ME - Trincea T02 - Imbocco lato Ponte G. S. Cecilia - G. artificiale S. Cecilia
F3 - Cantiere operativo Annunziata SS2 e viabilità di servizio V-SE6 - Stazione Annunziata
F4 - Stazione Europa - Cantiere operativo SS3 e viabilità di servizio V-SE8
F5 - Galleria artificiale S. Cecilia - Imbocco lato ME G. S. Cecilia - Stazione Contesse
3 - SRAS Pace
4a - Cavo di prestito SC3 e impianto di betonaggio - Viabilità di servizio V-SE6 e P-SN5
4b - Viabilità di servizio P-SN5
4c - Viabilità di servizio V-SE6
6a - Cantiere logistico SB3 Contesse - Cantiere operativo S16 Contesse
6b - Viabilità di servizio V-SN3
5 - Siti di deposito e recupero ambientale SRA4, SRA5, SRA6, SRA7, SRA9, SRA10, SRAS1, SRAS2 e viabilità di servizio P-SN6
7 - Sito di deposito e recupero ambientale SRAB
8 - Siti di deposito e recupero ambientale SRABbis e SRABter
9 - Cantieri operativi S17 e S18
Cantieri logistici SB5

LIVELLO DELL'IMPATTO AMBIENTALE

C	livello	E
	trascurabile	
	minore	
	medio	
	importante	
	elevato	

NOTE GENERALI

PROGETTO STRADALE E FERROVIARIO:

- Trincea
- Rilevato
- Viadotto
- Imbocco galleria
- Galleria artificiale
- Galleria naturale
- Area di sosta
- SA-RC
- Progetto ferroviario
- Fascio Balano

CANTIERIZZAZIONE:

- PONTILI SICILIA: SP1 - SP2 - SP3 CALABRIA: CP1
- CANTIERI OPERATIVI SICILIA: S11, S12, S13, S14, S15, S16, S17, S18 CALABRIA: C11
- CANTIERI LOGISTICI SICILIA: SB1, SB2, SB3, SB4, SB5 CALABRIA: CB1
- SITI DI PRODUZIONE INERTI SICILIA: SC1, SC2, SC3 CALABRIA: CC1
- VIABILITA'
- PISTE DI CANTIERE
- DISCARICHE RIFIUTI SPECIALI NON PERICOLOSI SICILIA: SRAS, SRAS1, SRAS2 CALABRIA: CRAS
- STAZIONI METROPOLITANE SICILIA: SS1, SS2, SS3
- IMPIANTI DI BETONAGGIO ESISTENTI
- IMPIANTI DI BETONAGGIO NUOVI
- IMPIANTI DI FRANTUMAZIONE
- IMPIANTI DI SEPARAZIONE VTR, SPRITZ
- IMPIANTI DI LAVORAZIONE TERRE PER RIFASCIMENTI

CLASSI DI SENSIBILITA'

- SENSIBILITA' BASSA:** ambienti artificiali con scarsa idoneità per le specie d'interesse conservazionistico
- SENSIBILITA' ALTA:** vegetazione seminaturale con specie/habitat d'interesse conservazionistico
- SENSIBILITA' MEDIA:** vegetazione seminaturale con specie d'interesse conservazionistico
- SENSIBILITA' MOLTO ALTA:** vegetazione naturale con specie/habitat d'interesse conservazionistico

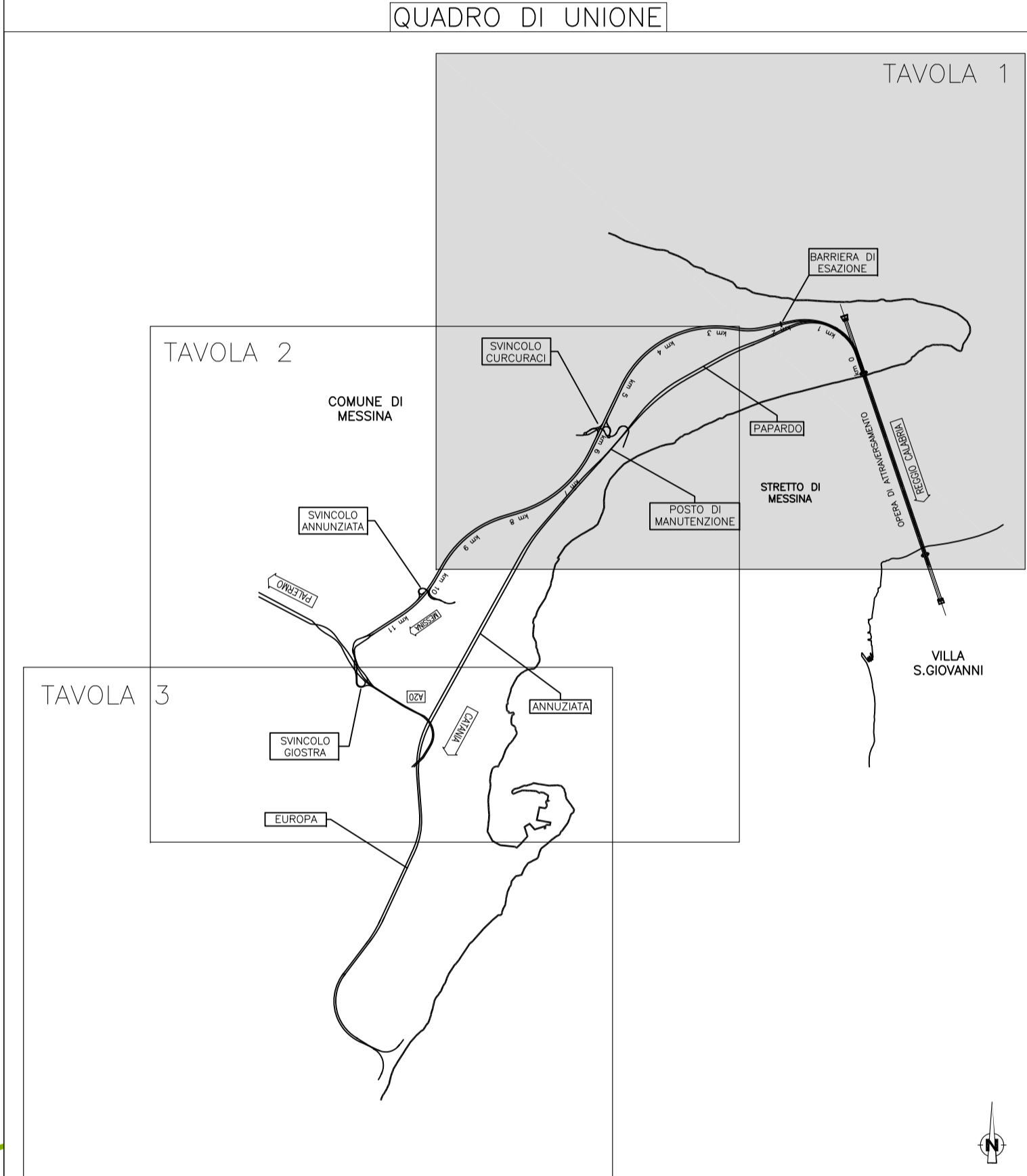
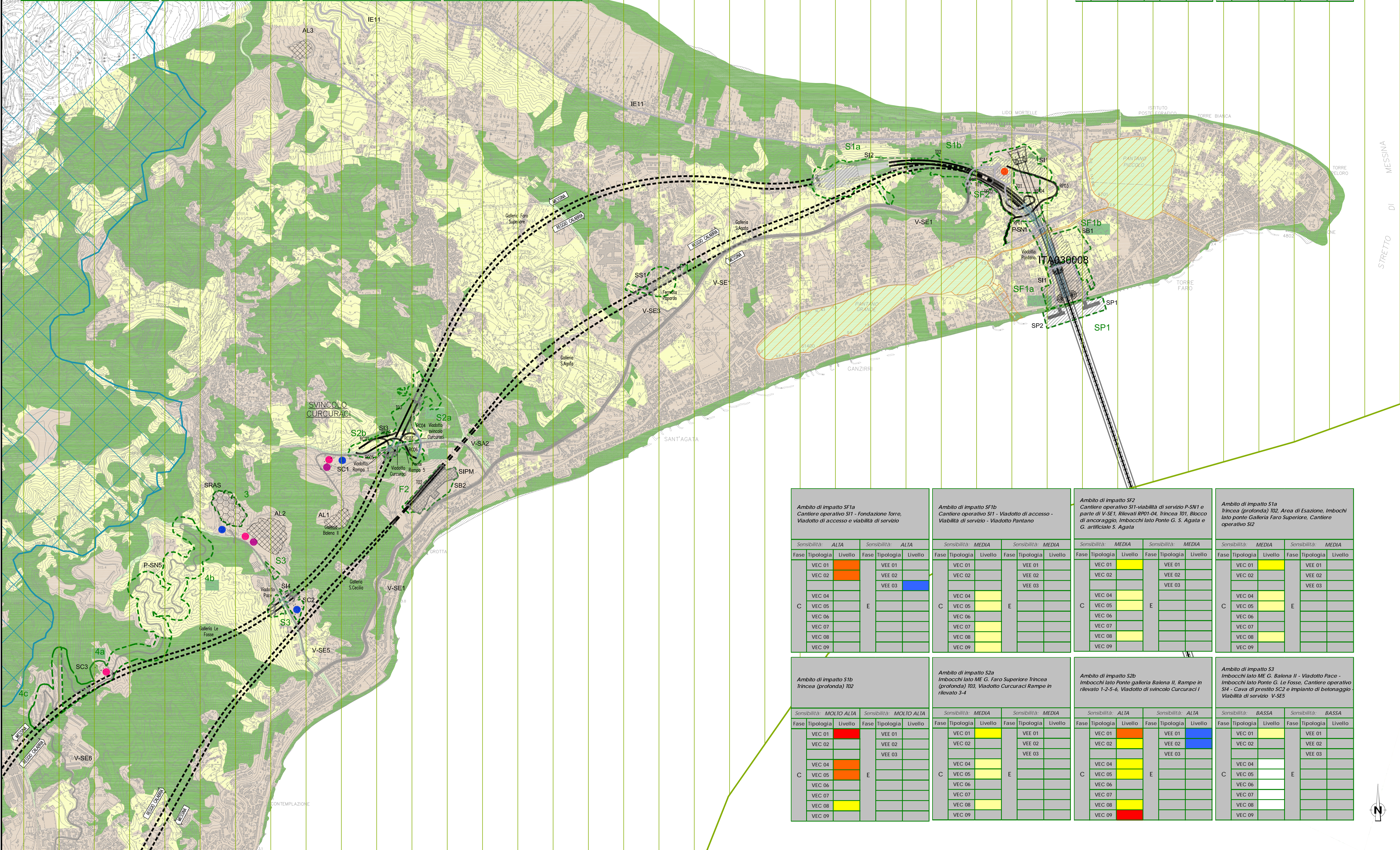
SIC

- ITA030008 - Capo Paloro - Lagni Ganzirri
- ITA030011 - Dorsale Curcuraci - Antennamare
- ZPS ITA030042 - Monti Peloritani, Dorsale Curcuraci, Antennamare e area marina dello Stretto di Messina

Ambito di impatto 4a Cava di prestito SC3 e impianto di betonaggio - Viabilità di servizio P-SN6 e P-SN5				Ambito di impatto 4b Viabilità di servizio P-SN5				Ambito di impatto 4c Viabilità di servizio P-SN6				Ambito di impatto 3 SRAS Pace					
Sensibilità MOLTO ALTA		Sensibilità MOLTO ALTA		Sensibilità MEDIA		Sensibilità MEDIA		Sensibilità BASSA		Sensibilità BASSA		Sensibilità MEDIA		Sensibilità -			
Fase	Tipologia	Livello	Fase	Tipologia	Livello	Fase	Tipologia	Livello	Fase	Tipologia	Livello	Fase	Tipologia	Livello	Fase	Tipologia	Livello
VEC 01			VEE 01			VEC 01			VEC 01			VEC 01					
VEC 02			VEE 02			VEC 02			VEE 02			VEC 02					
VEC 03			VEE 03			VEC 03			VEE 03			VEC 03					
VEC 04			VEE 04			VEC 04			VEE 04			VEC 04					
VEC 05			VEE 05			VEC 05			VEE 05			VEC 05					
VEC 06			VEE 06			VEC 06			VEE 06			VEC 06					
VEC 07			VEE 07			VEC 07			VEE 07			VEC 07					
VEC 08			VEE 08			VEC 08			VEE 08			VEC 08					
VEC 09			VEE 09			VEC 09			VEE 09			VEC 09					

Ambito di impatto SP1 Costruzione ed esercizio del pontile di Ganzirri					
Sensibilità BASSA		Sensibilità -			
Fase	Tipologia	Livello	Fase	Tipologia	Livello
AMC 01					
AMC 02					
AMC 03					

Ambito di impatto F1 Stazione Metropolitana "Papardo" SS1 e parte della viabilità V-SE3				Ambito di impatto F2 Cantiere logistico SB2 Magnolia, Posto di manutenzione SIPM - G. artificiale S. Agata - Imbocco G. S. Agata lato ME - Trincea T02 - Imbocco lato Ponte G. S. Cecilia - G. artificiale S. Cecilia				
Sensibilità MEDIA		Sensibilità MEDIA		Sensibilità BASSA		Sensibilità BASSA		
Fase	Tipologia	Livello	Fase	Tipologia	Livello	Fase	Tipologia	Livello
VEC 01			VEE 01			VEC 01		
VEC 02			VEE 02			VEC 02		
VEC 03			VEE 03			VEC 03		
VEC 04			VEE 04			VEC 04		
VEC 05			VEE 05			VEC 05		
VEC 06			VEE 06			VEC 06		
VEC 07			VEE 07			VEC 07		
VEC 08			VEE 08			VEC 08		
VEC 09			VEE 09			VEC 09		



Stretto di Messina
 EuroLink

PONTE SULLO STRETTO DI MESSINA
 PROGETTO DEFINITIVO
 ALTERNATIVE AI SITI DI DEPOSITO

EUROLINK S.C.P.A.
 SOCIETA' ITALIANA PER CONDOTTE D'ACQUA S.p.A.
 COOPERATIVA MURATORI E CEMENTISTI - C.M.C. di Ravenna Soc. Coop. a.r.l.
 ISHKAHAIMA - HARIMA HEAVY INDUSTRIES CO. LIM.
 A.C.I. S.C.P.A. - CONSORZIO STABILE

IL PROGETTISTA
 Dott. Ing. E. Pagani
IL CONTRAENTE GENERALE
 Ing. P.P. Marcheselli
STRETTO DI MESSINA
 DIRETTORE GENERALE
 Ing. C. Fionnanghi
STRETTO DI MESSINA
 AMMINISTRATORE DELEGATO
 Dott. P. Ciucci

GENERALE
 AMBIENTE
 STUDIO DI IMPATTO AMBIENTALE
 QUADRO DI RIFERIMENTO AMBIENTALE - VEGETAZIONE E FLORA
 SICILIA - CARTA DI SINTESI DEGLI IMPATTI - FG. 1/4

AMV0255_F0
 CODICE: CG0700PG4VIGAMIAAQ3000000062F0
 DATA: 31/05/2012
 DESCRIZIONE: EMISSIONE FINALE
 REDATTO: P. MICHELETTI
 VERIFICATO: APPROVATO
 SCALA: 1:100.000
 NOM. DEL FILE: AMV0255_F0.dwg