

LIVELLO DELL'IMPATTO AMBIENTALE

C	livello	E
invisibile		
minimo		
medio		
importante		
elevato		

TIPOLOGIA DELL'IMPATTO AMBIENTALE

Fase di COSTRUZIONE

- VEC 01 - Coinvolgimento diretto di vegetazione d'interesse naturalistico e/o conservazionistico in aree protette
- VEC 02 - Ripercussioni negative sulla vegetazione d'interesse naturalistico e/o conservazionistico
- VEC 04 - Eliminazione di superfici di vegetazione arborea, arbustiva ed erbacea
- VEC 05 - Riduzione del potenziale vegetale da consumo di suolo
- VEC 06 - Coinvolgimento indiretto della vegetazione ripariale ed acquatica da alterazione sezione dei corpi idrici
- VEC 07 - Ripercussioni indirette sulla vegetazione idrofita da possibili forme di inquinamento idrico
- VEC 08 - Possibili alterazione delle capacità metaboliche delle piante da sollevamento polveri prodotte dalle lavorazioni
- VEC 09 - Possibili introduzione e/o diffusione di specie infestanti

Fase di ESERCIZIO

- VEE 01 - Aumento rischio diffusione vegetazione alloctona ruderale per trasporto passivo e dispersione di materiali contenenti semi da parte dei veicoli in transito
- VEE 02 - Possibili ripercussioni sulla vegetazione idrofita da sversamenti accidentali
- VEE 03 - Alterazione delle successioni vegetazionali da modificazioni dei substrati

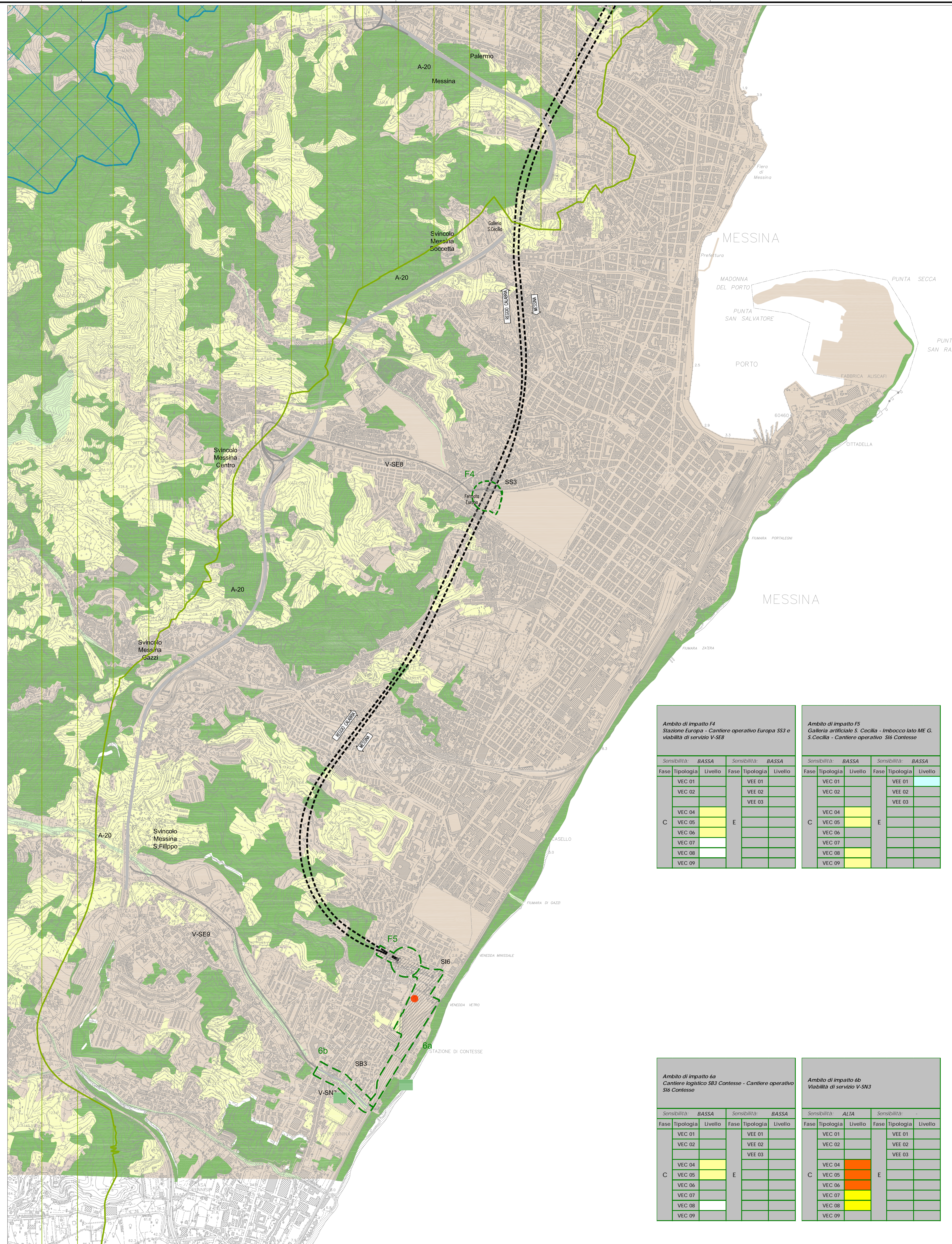
DEFINIZIONE DELL'AMBITO DI IMPATTO AMBIENTALE

- SF1a-Cantiere operativo S11 - Fondazione Torre, Viadotto di accesso e viabilità di servizio
- SF1b-Cantiere operativo S11 - Viadotto di accesso - Viabilità di servizio - Viadotto Pontano
- SF2 - Cantiere operativo S11 - viabilità di servizio P-SN1 e parte di V-SE1, Rilevati RP01-04, Trincea T01, Blocco di ancoraggio, Imbocchi lato Ponte G. S. Agata e G. artificiale S. Cecilia
- S1a-Trincea (profonda) T02, Area di Esazione, Imbocchi lato ponte Galleria Faro Superiore, Cantiere operativo S12
- S1b-Trincea (profonda) T02
- S2a-imbocchi lato ME G. Faro Superiore Trincea (profonda) T03
- S2b-imbocchi lato Ponte Galleria Balena II, Rampe in rilevato 1-2-5-6 Viadotto di svincolo Curcuraci I
- S3 - imbocchi lato ME G. Balena II - Viadotto Pace - Imbocchi lato Ponte G. Le Fosse, Cantiere operativo S14 - Covo di prestito SC2 e impianto di betonaggio
- S4 - imbocco lato ME G. Le Fosse - Tratti in rilevato RA01-2-3-4 - Tratto in trincea TA01 - Ponte, Cavalavia e viadotto Svincolo Annunziata - Imbocchi lato Ponte G. Serrazzo - Cantiere operativo S15 - cantiere logistico SB4 - Viabilità di servizio V-SE7
- SP1-Costruzione ed esercizio del pontile di Ganzirri

- F1 - Stazione Metropolitana "Papardo" SS1 e parte della viabilità V-SE3
- F2 - Cantiere logistico SB2 Magnolia, Posto di manutenzione SIPM G. artificiale S. Agata - Imbocco G.S. Agata lato ME - Trincea T02 - Imbocco lato Ponte G.S. Cecilia - G. artificiale S. Cecilia
- F3 - Cantiere operativo Annunziata SS2 e viabilità di servizio V-SE6 - Stazione Annunziata
- F4 - Stazione Europa - Cantiere operativo SS3 e viabilità di servizio V-SE8
- F5 - Galleria artificiale S. Cecilia - Imbocco lato ME G. S. Cecilia - Stazione Contesse
- 3 - SRAS Pace
- 4a - Covo di prestito SC3 e impianto di betonaggio - Viabilità di servizio V-SE5 e P-SN5
- 4b - Viabilità di servizio P-SN5
- 4c - Viabilità di servizio V-SE6
- 6a - Cantiere logistico SB3 Contesse - Cantiere operativo S16 Contesse
- 6b - Viabilità di servizio V-SN3
- 5 - Siti di deposito e recupero ambientale SRA4, SRAS, SRA6, SRA7, SRA9, SRA10, SRAS1, SRAS2 e viabilità di servizio P-SN8
- 7 - Sito di deposito e recupero ambientale SRA8
- 8 - Siti di deposito e recupero ambientale SRABbis e SRA8ter
- 9 - Cantieri operativi S17 e S18 - Cantiere logistico SB5

CLASSI DI SENSIBILITA'

- SENSIBILITA' BASSA: ambienti artificiali con scarsa idoneità per le specie d'interesse conservazionistico
- SENSIBILITA' MEDIA: vegetazione seminaturale con specie d'interesse conservazionistico
- SENSIBILITA' ALTA: vegetazione seminaturale con specie/habitat d'interesse conservazionistico
- SENSIBILITA' MOLTO ALTA: vegetazione naturale con specie/habitat d'interesse conservazionistico



**Ambito di impatto F4**  
Stazione Europa - Cantiere operativo Europa SS3 e viabilità di servizio V-SE8

Sensibilità	BASSA	Sensibilità	BASSA
Fase	Tipologia	Fase	Tipologia
VEC 01		VEE 01	
VEC 02		VEE 02	
		VEE 03	
VEC 04			
VEC 05			
VEC 06			
VEC 07			
VEC 08			
VEC 09			

**Ambito di impatto F5**  
Galleria artificiale S. Cecilia - Imbocco lato ME G. S. Cecilia - Cantiere operativo S16 Contesse

Sensibilità	BASSA	Sensibilità	BASSA
Fase	Tipologia	Fase	Tipologia
VEC 01		VEE 01	
VEC 02		VEE 02	
		VEE 03	
VEC 04			
VEC 05			
VEC 06			
VEC 07			
VEC 08			
VEC 09			

**Ambito di impatto 6a**  
Cantiere logistico SB3 Contesse - Cantiere operativo S16 Contesse

Sensibilità	BASSA	Sensibilità	BASSA
Fase	Tipologia	Fase	Tipologia
VEC 01		VEE 01	
VEC 02		VEE 02	
		VEE 03	
VEC 04			
VEC 05			
VEC 06			
VEC 07			
VEC 08			
VEC 09			

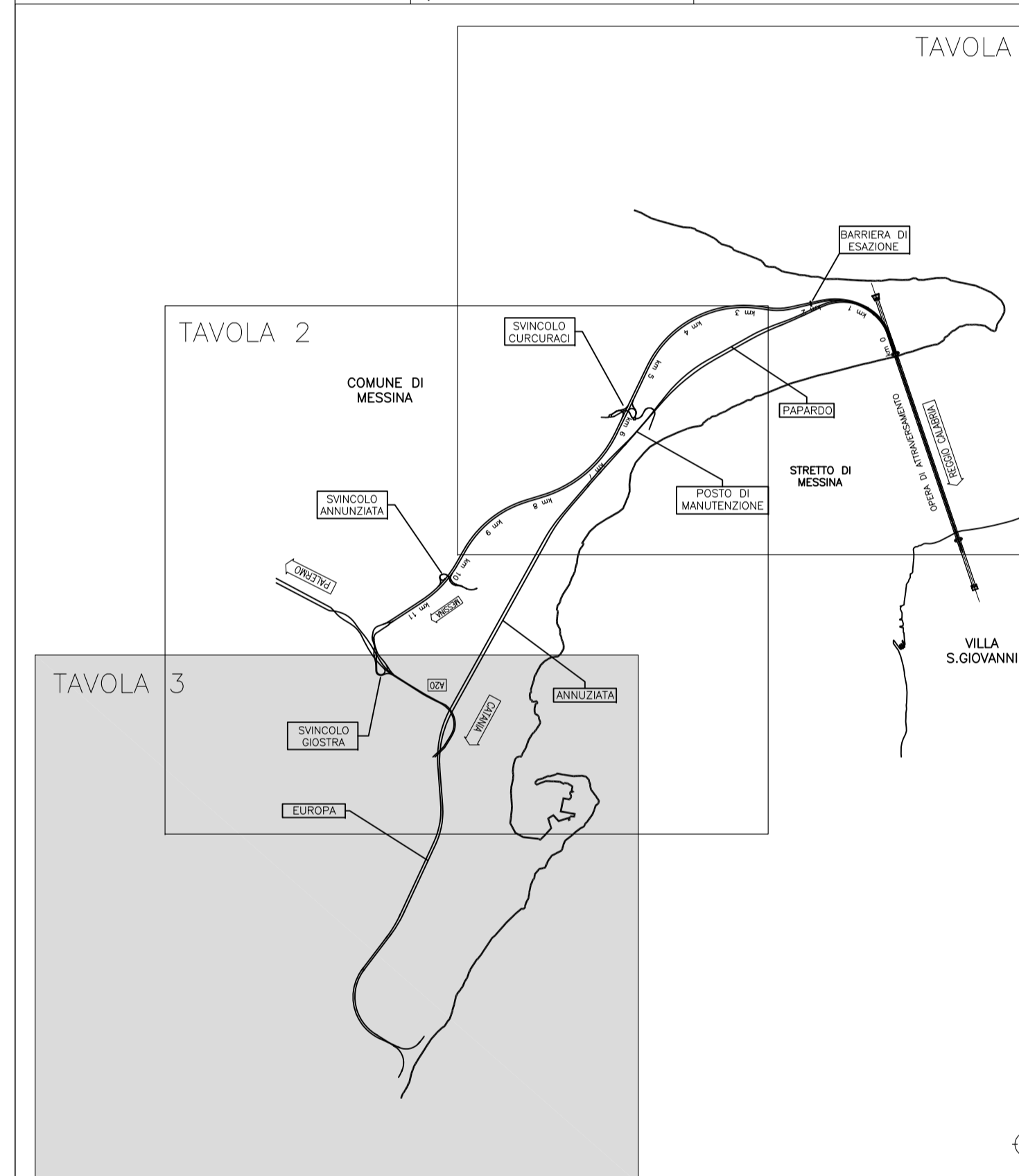
**Ambito di impatto 6b**  
Viabilità di servizio V-SN3

Sensibilità	ALTA	Sensibilità	BASSA
Fase	Tipologia	Fase	Tipologia
VEC 01		VEE 01	
VEC 02		VEE 02	
		VEE 03	
VEC 04			
VEC 05			
VEC 06			
VEC 07			
VEC 08			
VEC 09			

NOTE GENERALI

- PROGETTO STRADALE E FERROVIARIO:
- Trincea
  - Rilevato
  - Viadotto
  - Imbocco galleria
  - Galleria artificiale
  - PONTILI SICILIA: SP1 - SP2 - SP3 CALABRIA: CP1
  - CANTIERI OPERATIVI SICILIA: S11, S12, S13, S14, S15, S16, S17, S18 CALABRIA: C11
  - CANTIERI LOGISTICI SICILIA: SB1, SB2, SB3, SB4, SB5 CALABRIA: CB1
  - SITI DI PRODUZIONE INERTI SICILIA: SC1, SC2, SC3 CALABRIA: CC1
  - VIABILITA'
  - PISTE DI CANTIERE
- Galleria naturale
- Area di sosta
- SA-RC
- Progetto ferroviario
- Fascio Balano
- CANTIERIZZAZIONE:
- DISCARICHE RIFIUTI SPECIALI NON PERICOLOSI SICILIA: SRAS, SRAS1, SRAS2 CALABRIA: CRAS
  - STAZIONI METROPOLITANE SICILIA: SS1, SS2, SS3
  - IMPIANTI DI BETONAGGIO ESISTENTI
  - IMPIANTI DI BETONAGGIO NUOVI
  - IMPIANTI DI FRANTUMAZIONE
  - IMPIANTI DI SEPARAZIONE VTR, SPRITZ
  - IMPIANTI DI LAVORAZIONE TERRE PER RIFASCIMENTI
- LEGENDA
- SIC ITA030008 - Capo Peloro - Lagni Ganzirri
  - SIC ITA030011 - Dorsale Curcuraci - Antennamare
  - ZPS ITA030042 - Monti Peloritani, Dorsale Curcuraci, Antennamare e area marina dello Stretto di Messina

QUADRO DI UNIONE



**Stretto di Messina**

Consorzio per la progettazione, realizzazione e gestione dell'adeguamento stabile tra lo Stretto e il Canale

Operatore di diritto pubblico

(Legge n° 1108 del 17 dicembre 1977, modificata dal D.Lgs. n° 114 del 24 aprile 2003)

**EuroLink**

**PONTE SULLO STRETTO DI MESSINA**

PROGETTO DEFINITIVO

ALTERNATIVE AI SITI DI DEPOSITO

(Richieste: CTUA del 22/12/2011, Prot. CTUA/2011/4534 e del 16/03/2012, Prot. CTUA/2012/1012)

**EUROLINK S.C.p.A.**

IMPREGIO S.p.A.

SOCIETA' ITALIANA PER CONDOTTE D'ACQUA S.p.A.

COOPERATIVA MURATORI E CEMENTISTI - C.M.C. di Ravenna Soc. Coop. a.r.l.

SACYR S.A.U.

ISHIKAWAJI-MARUBA HEAVY INDUSTRIES CO. LTD.

A.C.I. S.C.P.A. - CONSORZIO STABILE

IL PROGETTISTA

Dott. Ing. E. Paganò

Ord. Ingeg. n° 15408

IL CONTRAENTE GENERALE

(Ing. P.P. Marcheselli)

STRETTO DI MESSINA

DIRETTORE GENERALE

(Ing. C. Fommenghi)

STRETTO DI MESSINA

AMMINISTRATORE DELEGATO

(Dott. P. Ciucci)

Firmato digitalmente ai sensi dell'art. 21 del D.Lgs. 82/2005

**GENERALE**

**AMV0257\_F0**

AMBIENTE

STUDIO DI IMPATTO AMBIENTALE

QUADRO DI RIFERIMENTO AMBIENTALE - VEGETAZIONE E FLORA

SICILIA - CARTA DI SINTESI DEGLI IMPATTI - FG. 3/4

CODICE	REV	DATA	DESCRIZIONE	REDATTO	VERIFICATO	APPROVATO	SCALA
C020700P64V4GAM1A03000000064FO		31/05/2012	EMISSIONE FINALE	P. MICHELI	M. SALIMONE (D. SPOLICIANI)		1:100.000

NOME DEL FILE: AMV0257\_F0.dwg