

NOTE GENERALI

PROGETTO STRADALE E FERROVIARIO:

- Trincea
- Rilevato
- Viadotto
- Imbocco galleria
- Galleria artificiale
- SA-RC
- SA-RC tratto in galleria
- Progetto ferroviario
- Fascio Bolano
- Galleria naturale
- Area di sosta
- SA-RC
- SA-RC tratto in galleria
- Progetto ferroviario
- Fascio Bolano

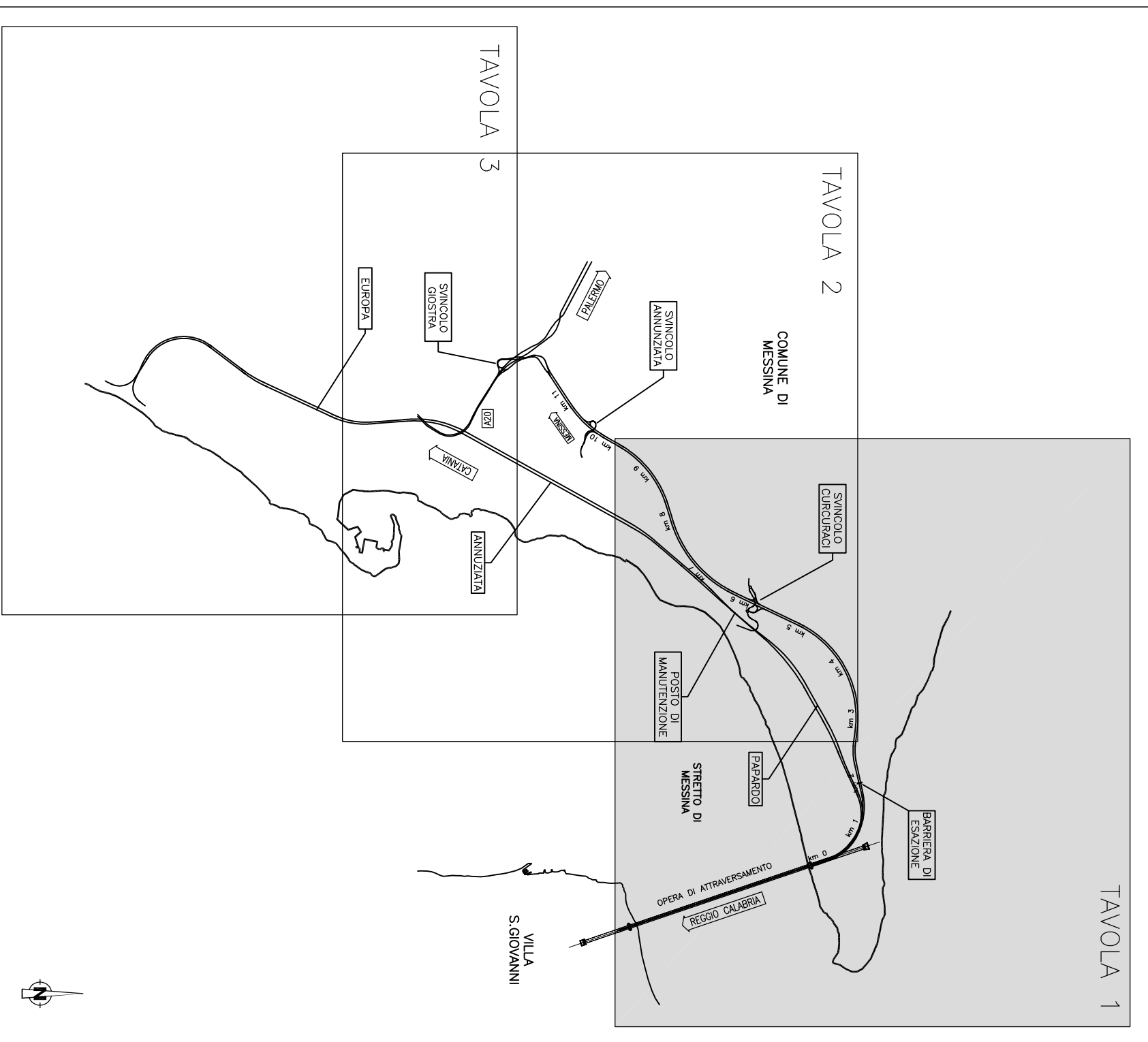
CANTIERIZZAZIONE:

- PONTE SP1 - SP2 - SP3
- STAZIONE CALABRÒ
- CANTIERI OPERATIVI
- CANTIERI LOGISTICI
- STAZIONI METROPOLITANE
- SITI DI PRODUZIONE INERTI
- IMPIANTI DI FRAMMENTAZIONE
- IMPIANTI DI SEPARAZIONE TR. SPRITZ
- IMPIANTI DI LAVORAZIONE TERRE PER RIFASCIAMENTI
- SITI DI RECUPERO AMBIENTALE
- SPAS STRADALI/VER. SPAS, SPAS10, SPAS15, SPAS16, SPAS17, SPAS18, SPAS19, SPAS20, SPAS21, SPAS22, SPAS23, SPAS24, SPAS25, SPAS26, SPAS27, SPAS28, SPAS29, SPAS30, SPAS31, SPAS32, SPAS33, SPAS34, SPAS35, SPAS36, SPAS37, SPAS38, SPAS39, SPAS40, SPAS41, SPAS42, SPAS43, SPAS44, SPAS45, SPAS46, SPAS47, SPAS48, SPAS49, SPAS50, SPAS51, SPAS52, SPAS53, SPAS54, SPAS55, SPAS56, SPAS57, SPAS58, SPAS59, SPAS60, SPAS61, SPAS62, SPAS63, SPAS64, SPAS65, SPAS66, SPAS67, SPAS68, SPAS69, SPAS70, SPAS71, SPAS72, SPAS73, SPAS74, SPAS75, SPAS76, SPAS77, SPAS78, SPAS79, SPAS80, SPAS81, SPAS82, SPAS83, SPAS84, SPAS85, SPAS86, SPAS87, SPAS88, SPAS89, SPAS90, SPAS91, SPAS92, SPAS93, SPAS94, SPAS95, SPAS96, SPAS97, SPAS98, SPAS99, SPAS100

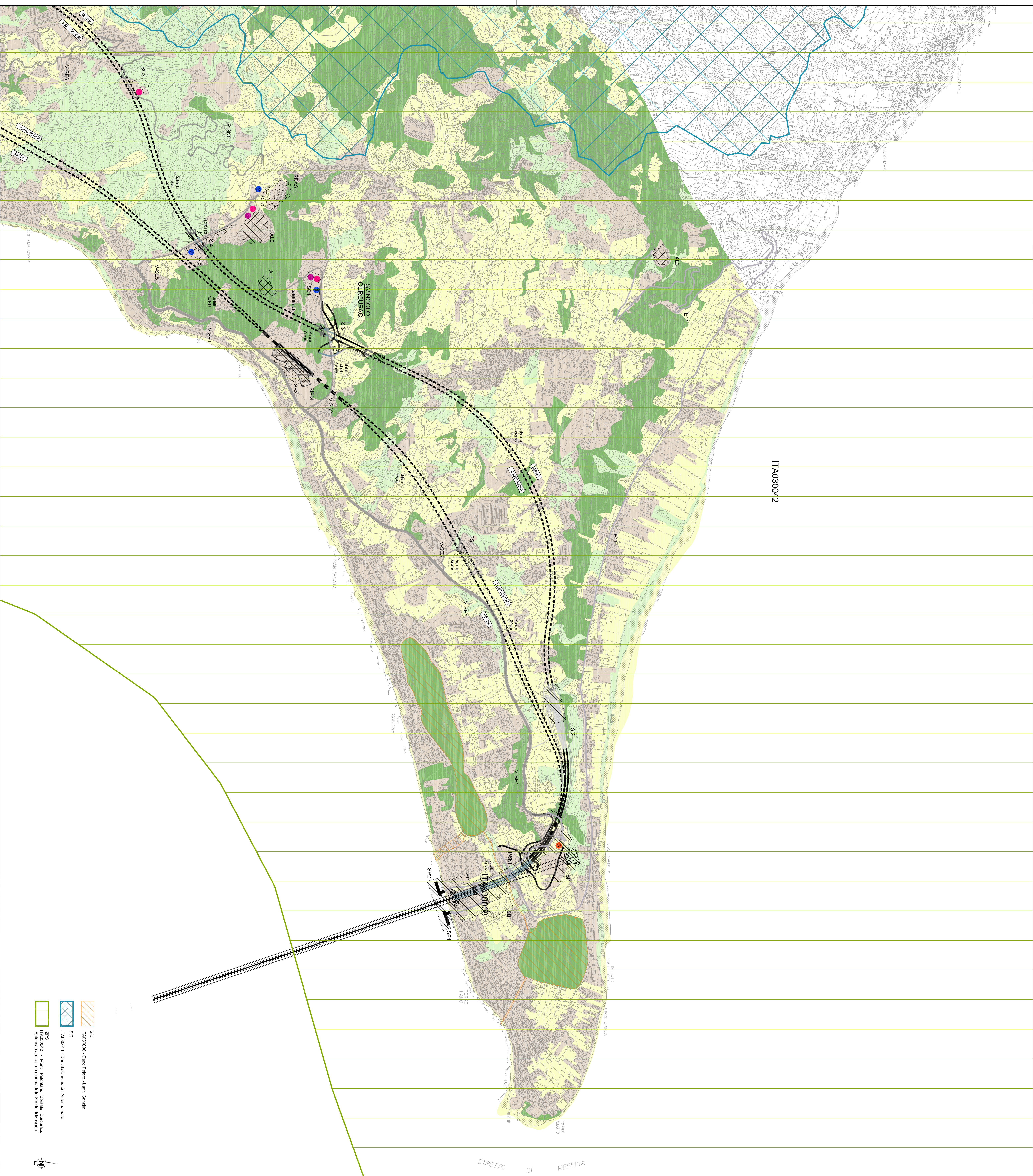
CLASSI DI SENSIBILITÀ:

- SENSIBILITÀ BASSA, ecosistemi ortoficoli con assenza di specie di interesse conservazionistico
- SENSIBILITÀ ALTA, ecosistemi naturali con specie di interesse conservazionistico
- SENSIBILITÀ MEDIA, ecosistemi seminaturali con presenza di specie di interesse conservazionistico
- SENSIBILITÀ MOLTO ALTA, di specie di interesse conservazionistico

QUADRO DI UNIONE



IT/A030042



- SIC
- IT/A030042 - Capo Passo - Laghi Garzani
- IT/A030042 - Monti Peliccioli, Dorsale Concordia, Adromenite e area intorno allo Stretto di Messina

Stretto di Messina

PONTE SULLO STRETTO DI MESSINA

PROGETTO DEFINITIVO
ALTERNATIVE AI SITI DI DEPOSITO

EUROLINK S.C.p.A.
SOCIETÀ ITALIANA PER CONOTTE EUROPEA S.p.A.
COOPERATIVA RILIEVATORI E CEMENTISTI - C.M.C. di Ravenna Soc. Coop. a.r.l.
IHNHAWA.MILIA - HANSON S.p.A. INDUSTRIES CO. LTD.
A.C.I. S.C.P.A. - CONSORZIO STABILE

PROGETTO: ROMA, DEL. 22/12/2011, DATA: 02/03/2011, VESPA: 2, SP: 18/03/2011, DATA: 02/03/2011, VESPA: 2

Autore: Ing. E. Roggio
Data: 15/05/2012
Scale: 1:10000

STUDIO DI IMPATTO AMBIENTALE
QUADRO DI RIFERIMENTO AMBIENTALE - ECOSISTEMI
SICULA - CARTA DI SINTESI DELLE SENSIBILITÀ - ECOSISTEMI - FG. 1/4

AMV0282_F01

REDAZIONE: ROMA, DEL. 22/12/2011, DATA: 02/03/2011, VESPA: 2, SP: 18/03/2011, DATA: 02/03/2011, VESPA: 2

REDAZIONE: ROMA, DEL. 22/12/2011, DATA: 02/03/2011, VESPA: 2, SP: 18/03/2011, DATA: 02/03/2011, VESPA: 2