

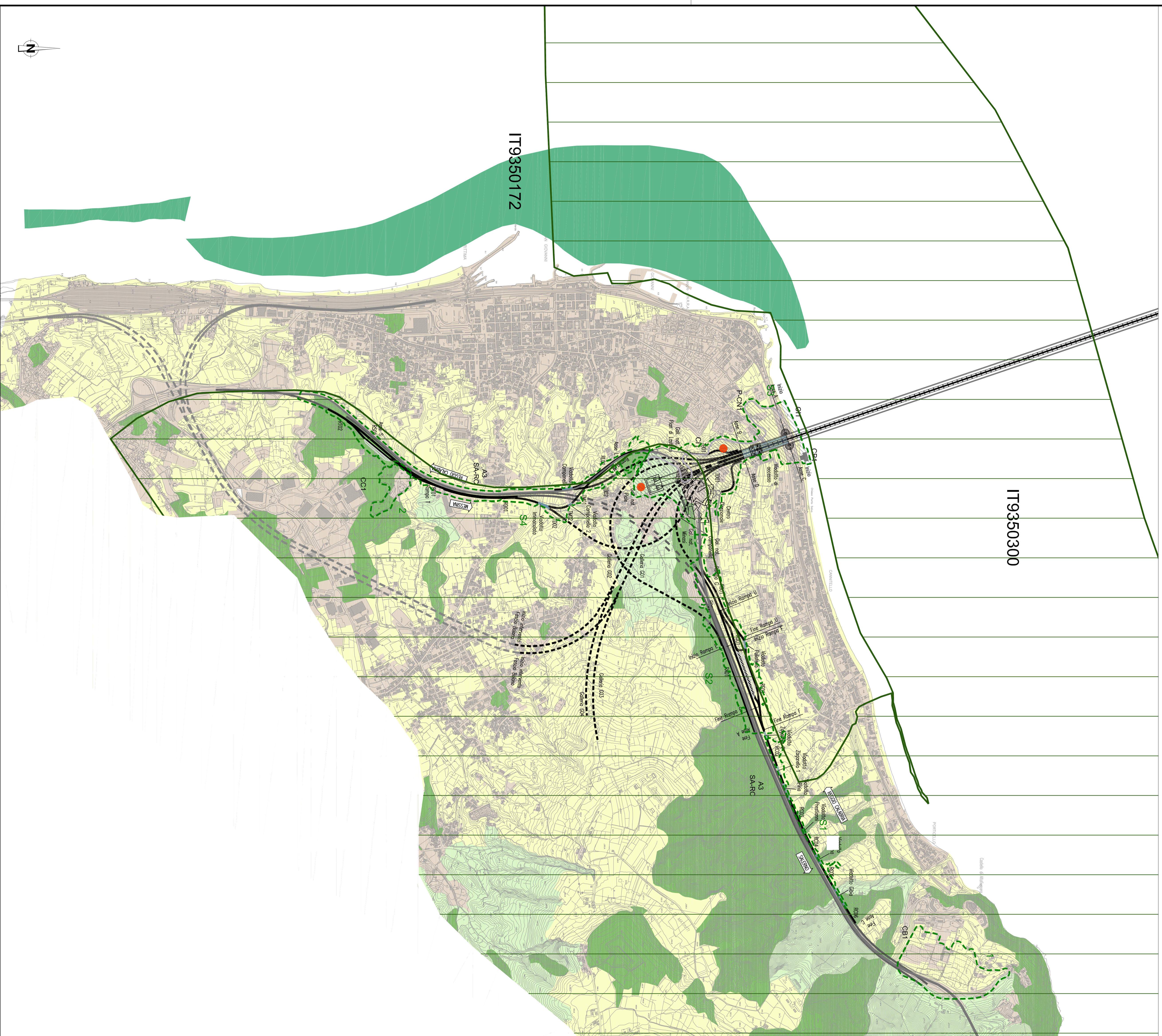
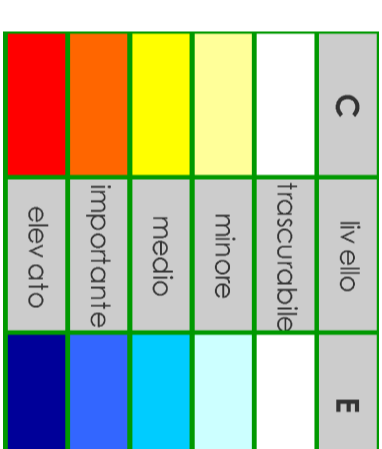
TIPOLOGIA DELL'IMPATTO AMBIENTALE

- Fase di COSTRUZIONE
- EOC 01 - Alterazione dell'assetto vegetazionale - postagostico con dirette ripercussioni sulle tenute
EOC 02 - dall'ecosistema "Prato" e "Cantieri operativi"
EOC 03 - Modifiche morfologiche con semplificazione della matrice ambientale
- Fase di ESERCIZIO
- EOE 01 - Erosione delle componenti naturali con progressiva riduzione delle capacità di insediamento
EOE 02 - Effetto "barriera" e frammentazione degli ecosistemi

DEFINIZIONE DELL'AMBITO DI IMPATTO AMBIENTALE

- S1 - Rievolti stradali in affianco; RCO6+ 02' veduti su Asse C
S2 - Rievolto stradale RA01, imbocchi gallerie lato SA "Minori" e "Prato"
S3 - Biocco di oncrologio - Cantieri operativi; C11 - Fondazione Torre - Vedute di accesso e imbocchi lato ponte gallerie Pian di Lastico; Prato, Campanella e Minori
S4 - Imbocco lato RC 6; Pian di Lastico; Veduti Campanella, Campanella2; Immacolata; Trincee TB02-TM01-TM02-TD02; Rievolti RL01-RL01-RL01-RL02-RS01, area di sosta
- 1 - Cantiere logistico CB1
2 - Impianto di produzione inerti CCI
3 - Sito di deposito e recupero ambientale GRX3
4 - Sito di deposito e recupero ambientale GRX4
5 - Sito di deposito e recupero ambientale GRX5
6 - Sito di deposito e recupero ambientale GRX6
7 - Discarica di rifiuti speciali non pericolosi GRAS

LIVELLO DELL'IMPATTO AMBIENTALE



| Ambito di impatto | Sensibilità | MEGA | Media | Alta | EOC 01 | EOC 02 | EOC 03 |
|---|-------------|-------|-------|-------|--------|--------|--------|
| Ambito di impatto 1 Cantiere logistico CB1 | Alta | Media | Alta | Media | EOC 01 | EOC 02 | EOC 03 |
| Ambito di impatto 2 Impianto di produzione inerti CCI | Alta | Media | Alta | Media | EOC 01 | EOC 02 | EOC 03 |
| Ambito di impatto 3 Rievolti stradali in affianco; RCO6+ 02' veduti su Asse C | Alta | Media | Alta | Media | EOC 01 | EOC 02 | EOC 03 |
| Ambito di impatto 4 Rievolto stradale RA01, imbocchi gallerie lato SA "Minori" e "Prato" | Alta | Media | Alta | Media | EOC 01 | EOC 02 | EOC 03 |
| Ambito di impatto 5 Biocco di oncrologio - Cantieri operativi; C11 - Fondazione Torre - Vedute di accesso e imbocchi lato ponte gallerie Pian di Lastico; Prato, Campanella e Minori | Alta | Media | Alta | Media | EOC 01 | EOC 02 | EOC 03 |
| Ambito di impatto 6 Imbocco lato RC 6; Pian di Lastico; Veduti Campanella, Campanella2; Immacolata; Trincee TB02-TM01-TM02-TD02 | Alta | Media | Alta | Media | EOC 01 | EOC 02 | EOC 03 |
| Ambito di impatto 7 Discarica di rifiuti speciali non pericolosi GRAS | Alta | Media | Alta | Media | EOC 01 | EOC 02 | EOC 03 |

NOTE GENERALI

PROGETTO STRADALE E FERROVIARIO:

- Tinco
- Rievolto
- Viadotto
- Imbocco galleria
- Galleria artificiale
- SA-RC
- SA-RC tratto in galleria
- Progetto ferroviario
- Fascio Bologna

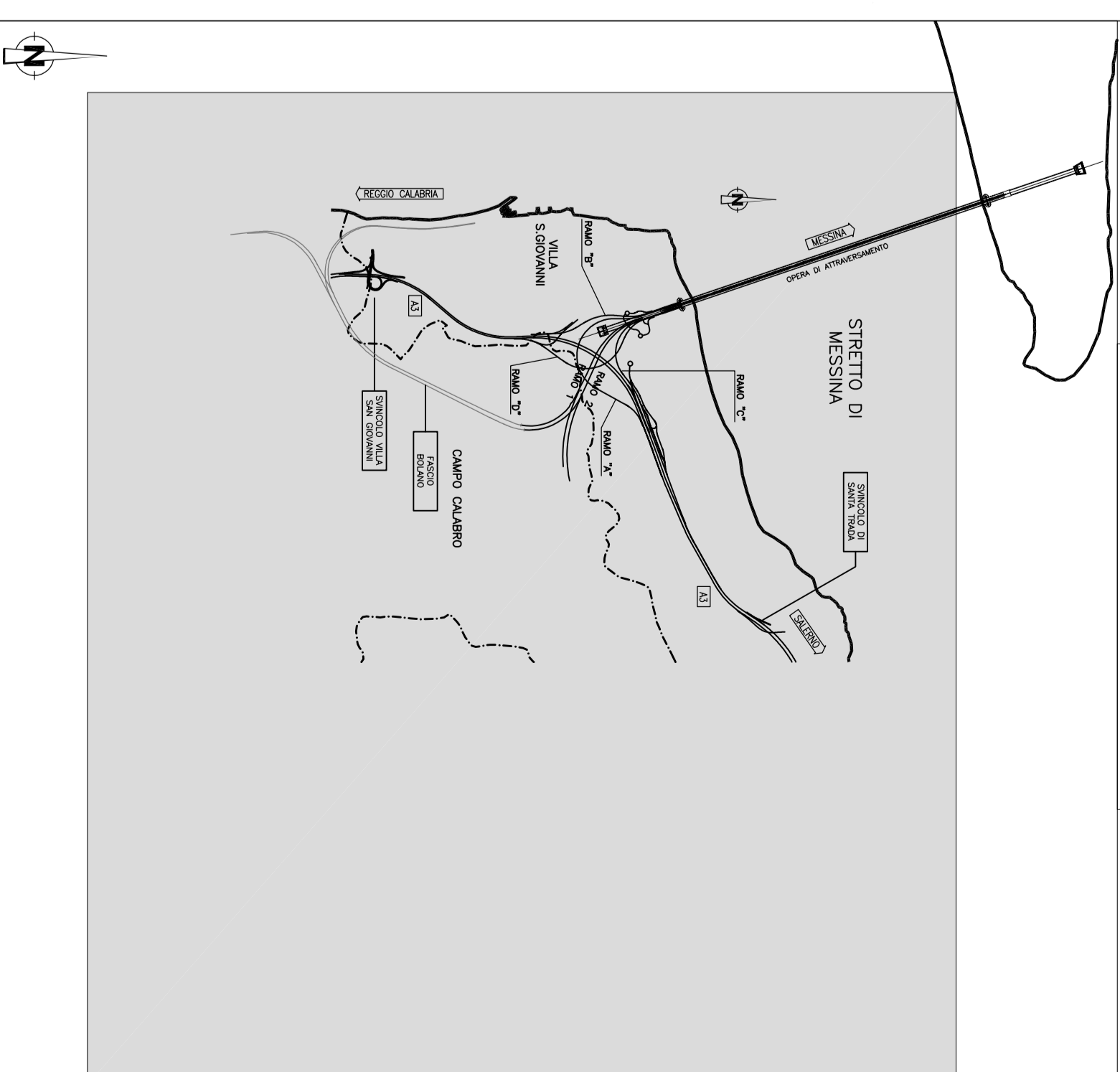
CANTIERIZZAZIONE:

- PONTE S17 - SP1 - SP2 - SP3
- CALABRINI - CP1
- CANTIERI OPERATIVI
- SICLA - S17, S12, S13, S14, S15, S16, S17, S18
- CANTIERI LOGISTICI
- CALABRINI - CB1
- SITI DI PRODUZIONE INERTI
- SICLA - SC1, SC2, SC3
- CAVALLINI - CA1
- WABULIA
- PASTE DI CANTIERE
- SITI DI RECUPERO AMBIENTALE
- SICLA - SP4, SP5, SP6, SP7, SP8, SP9, SP10, SP11, SP12, SP13, SP14, SP15, SP16, SP17, SP18, SP19, SP20, SP21, SP22, SP23, SP24, SP25, SP26, SP27, SP28, SP29, SP30, SP31, SP32, SP33, SP34, SP35, SP36, SP37, SP38, SP39, SP40, SP41, SP42, SP43, SP44, SP45, SP46, SP47, SP48, SP49, SP50, SP51, SP52, SP53, SP54, SP55, SP56, SP57, SP58, SP59, SP60, SP61, SP62, SP63, SP64, SP65, SP66, SP67, SP68, SP69, SP70, SP71, SP72, SP73, SP74, SP75, SP76, SP77, SP78, SP79, SP80, SP81, SP82, SP83, SP84, SP85, SP86, SP87, SP88, SP89, SP90, SP91, SP92, SP93, SP94, SP95, SP96, SP97, SP98, SP99, SP100

CLASSI DI SENSIBILITA'

- SENSIBILITA' BASSA, ecosistemi artificiali con assenza di specie d'interesse conservazionistico
- SENSIBILITA' ALTA, ecosistemi naturali con specie d'interesse conservazionistico
- SENSIBILITA' MEDIA, ecosistemi naturali con presenza di specie d'interesse conservazionistico
- SENSIBILITA' MOLTO ALTA, ecosistemi naturali ricchi di specie d'interesse conservazionistico
- SENSIBILITA' BASSA, ecosistemi artificiali con assenza di specie d'interesse conservazionistico
- SENSIBILITA' ALTA, ecosistemi naturali con specie d'interesse conservazionistico
- SENSIBILITA' MEDIA, ecosistemi naturali con presenza di specie d'interesse conservazionistico
- SENSIBILITA' MOLTO ALTA, ecosistemi naturali ricchi di specie d'interesse conservazionistico

QUADRO DI UNIONE



Stretto di Messina
PONTI SULLO STRETTO DI MESSINA
PROGETTO DEFINITIVO
ALTERNATIVE AI SITI DI DEPOSITO

EuroLink S.C.p.A.
SOCIETA' ITALIANA PER COSE SOTTILI DI CALABRIA S.p.A.
COOPERATIVA VILTORI E CEMENTISTI - C.M.C. di Ravenna Soc. Coop. a.r.l.
IBNHWMIUM - VASCO SAKI INDUSTRIES CO. LTD.
A.C.I. S.C.P.A. - CONSORZIO STABILE

SINA
Società di Ingegneria
Data, Ing. E. Roggio
Via S. Maria Maddalena 10
I-89100 Catanzaro (CZ)

AMV0285_F0
STUDIO DI IMPATTO AMBIENTALE
QUADRO DI RIFERIMENTO AMBIENTALE - ECOSISTEMI
CALABRIA - CARTA DI SINTESI DEGLI IMPATTI - FG. 1/2

STUDIO DI IMPATTO AMBIENTALE
QUADRO DI RIFERIMENTO AMBIENTALE - ECOSISTEMI
CALABRIA - CARTA DI SINTESI DEGLI IMPATTI - FG. 1/2

NOME DEL FILE: AMV0285_F0.DWG