

TIPOLOGIA DELL'IMPATTO AMBIENTALE

Fase di COSTRUZIONE

EOC 01 – Alterazione dell'assetto vegetazionale – paesaggistica con dirette ripercussioni sulla tenuta dell'ecosistema  
 EOC 02 – Interruzione di corridoi ecologici  
 EOC 03 – Modifiche morfologiche con semplificazione della matrice ambientale

Fase di ESERCIZIO

EOE 01 – Erosione della componente naturale con progressiva riduzione delle capacità di inasidamento  
 6/9 permanenza della fauna selvatica  
 EOE 02 – Effetto – barriera e frammentazione degli ecosistemi

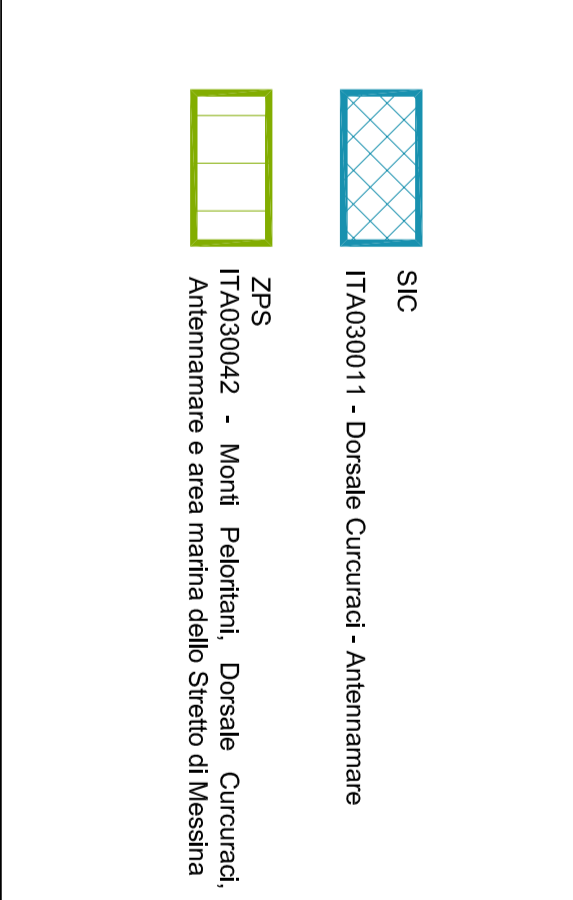
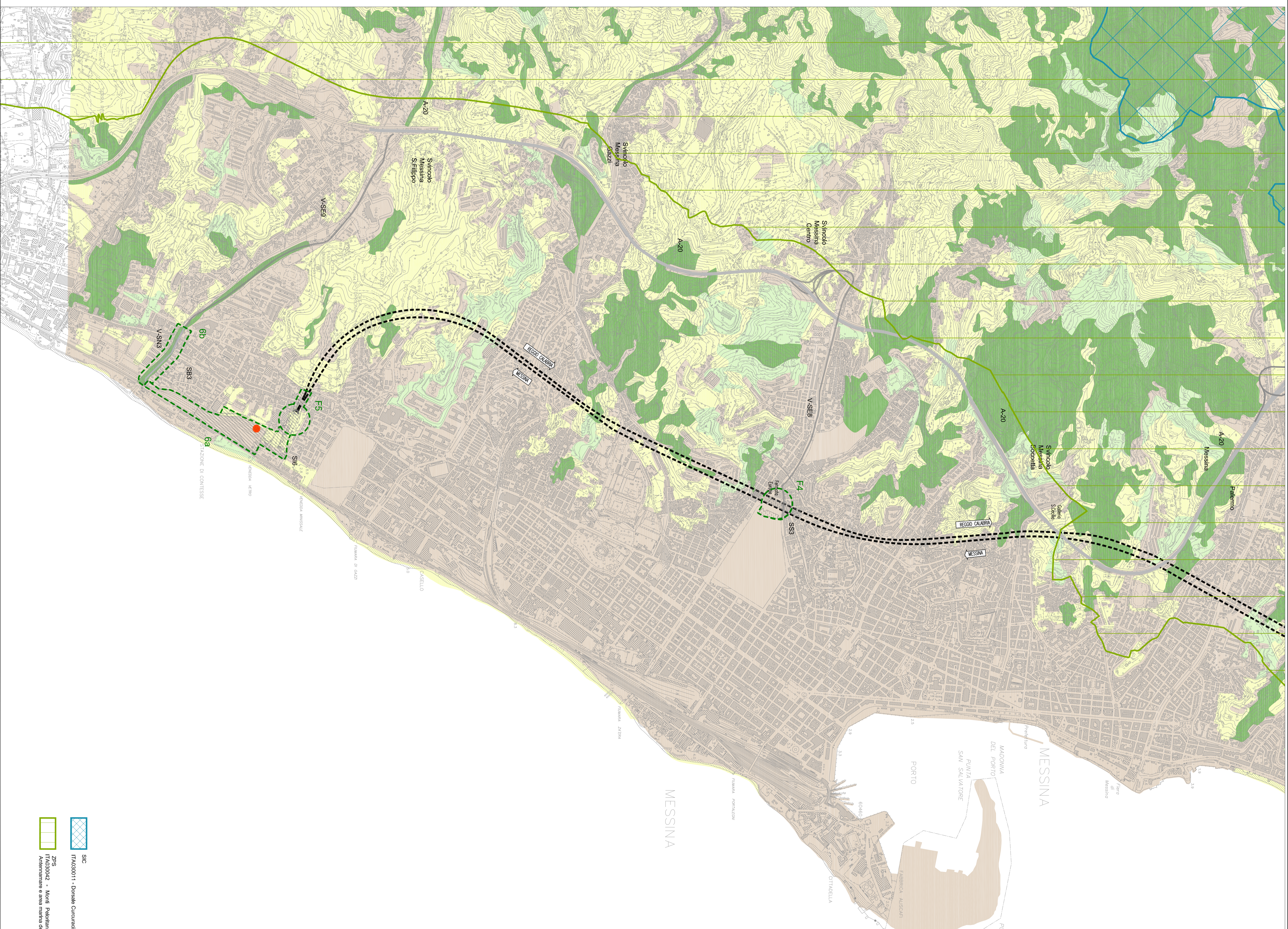
DEFINIZIONE DELL'AMBITO DI IMPATTO AMBIENTALE

- SF1 – Cantiere operativo S11 – Fondazione Torre, Vadoetto di V-S-E1
- SF2 – Cantiere operativo S12 – Viabilità di servizio P-SN1 e parte di V-S-E1, Rilevati RP01-04, Trincea T01, Bocco di onoraggio, Imbocchi lato Ponte G. S. Agata e G. ortificiale S. Agata
- S1 – Trincea (profonda) T02, Area di Esazione, Imbocchi lato ponte
- S2 – Imbocchi lato ME G. S. Agata, S. Agata (profonda)
- S2 T03 – Vadoetto Curcuraci – Rompe in rilievo 1-6 – Imbocchi lato Ponte Galleria Baleno II, Vadoetto di sinicolo Curcuraci I
- S3 – Imbocchi lato ME G. Baleno II – Vadoetto Pace – Imbocchi lato Ponte G. Le Fosse, Cantiere operativo S14 – Corsi di servizio SC2 e impianto di betonaggio – Viabilità di servizio V-S-E5
- S4 – Imbocco lato Me G. Le Fosse – Tratti in rilievo BA01-2-3-4 – Imbocchi lato Ponte G. S. Agata, S. Agata (profonda) Vadoetto Curcuraci I, Vadoetto Curcuraci II, Vadoetto Curcuraci III, Vadoetto Curcuraci IV, Vadoetto Curcuraci V, Vadoetto Curcuraci VI, Vadoetto Curcuraci VII, Vadoetto Curcuraci VIII, Vadoetto Curcuraci IX, Vadoetto Curcuraci X, Vadoetto Curcuraci XI, Vadoetto Curcuraci XII, Vadoetto Curcuraci XIII, Vadoetto Curcuraci XIV, Vadoetto Curcuraci XV, Vadoetto Curcuraci XVI, Vadoetto Curcuraci XVII, Vadoetto Curcuraci XVIII, Vadoetto Curcuraci XIX, Vadoetto Curcuraci XX, Vadoetto Curcuraci XXI, Vadoetto Curcuraci XXII, Vadoetto Curcuraci XXIII, Vadoetto Curcuraci XXIV, Vadoetto Curcuraci XXV, Vadoetto Curcuraci XXVI, Vadoetto Curcuraci XXVII, Vadoetto Curcuraci XXVIII, Vadoetto Curcuraci XXIX, Vadoetto Curcuraci XXX
- V-S-E7 – Stazione Metropolitana "Pepardo" S51 e parte della viabilità
- F1 – Stazione Metropolitana "Pepardo" S51 e parte della viabilità
- F2 – Cantiere logistico SB2 Magaglia, Posto di manutenzione SIMP G.ortificiale S. Agata – Imbocco G.S. Agata lato ME – Trincea T02 – Imbocco lato Ponte G.S. Ceclio – G. ortificiale S. Ceclio – Stazione Annunziata
- F3 – Stazione Annunziata – Cantiere operativo Europa S53 e viabilità di servizio V-S-E8
- F4 – Stazione Europa – Cantiere operativo Europa S53 e viabilità di servizio V-S-E8
- F5 – Servizio ortificiale S. Ceclio – Imbocco lato Me G. S. Ceclio
- F6 – Servizio ortificiale S. Ceclio – Imbocco lato Me G. S. Ceclio
- 4 – Corsi di prelievo SC3 e impianto di betonaggio – Viabilità di servizio P-SN6 e P-SN5
- 5 – Siti di deposito e recupero ambientale SPA4, SPA5, SPA6, SPA7, SPA8, SPA9, SPA10, SPA11, SPA12 – Discariche di rifiuti speciali non pericolosi SPA11 e SPA12
- 6a – Cantiere logistico SB3 Contesse – Cantiere operativo S16 Contesse
- 6b – Viabilità di servizio V-SN3
- 8 – Siti di deposito e recupero ambientale SPA8
- 9 – Siti di deposito e recupero ambientale SPA8 e SPA8ter
- 9 – Cantieri operativi S17 e S18, cantiere logistico SPS

Ambito di Impatto F4 Stazione Europa - Cantiere operativo Europa S53 e Viabilità di servizio V-S8		Ambito di Impatto F5 Cantiere ortificiale S. Ceclio - Imbocco lato ME G. S. Ceclio	
Sensibilità: BASSA	Sensibilità: BASSA	Sensibilità: MEDIA	Sensibilità: MEDIA
Fase Tipologica Livello	Fase Tipologica Livello	Fase Tipologica Livello	Fase Tipologica Livello
EOC 01	EOC 01	EOC 01	EOC 01
EOC 02	EOC 02	EOC 02	EOC 02
EOC 03	EOC 03	EOC 03	EOC 03

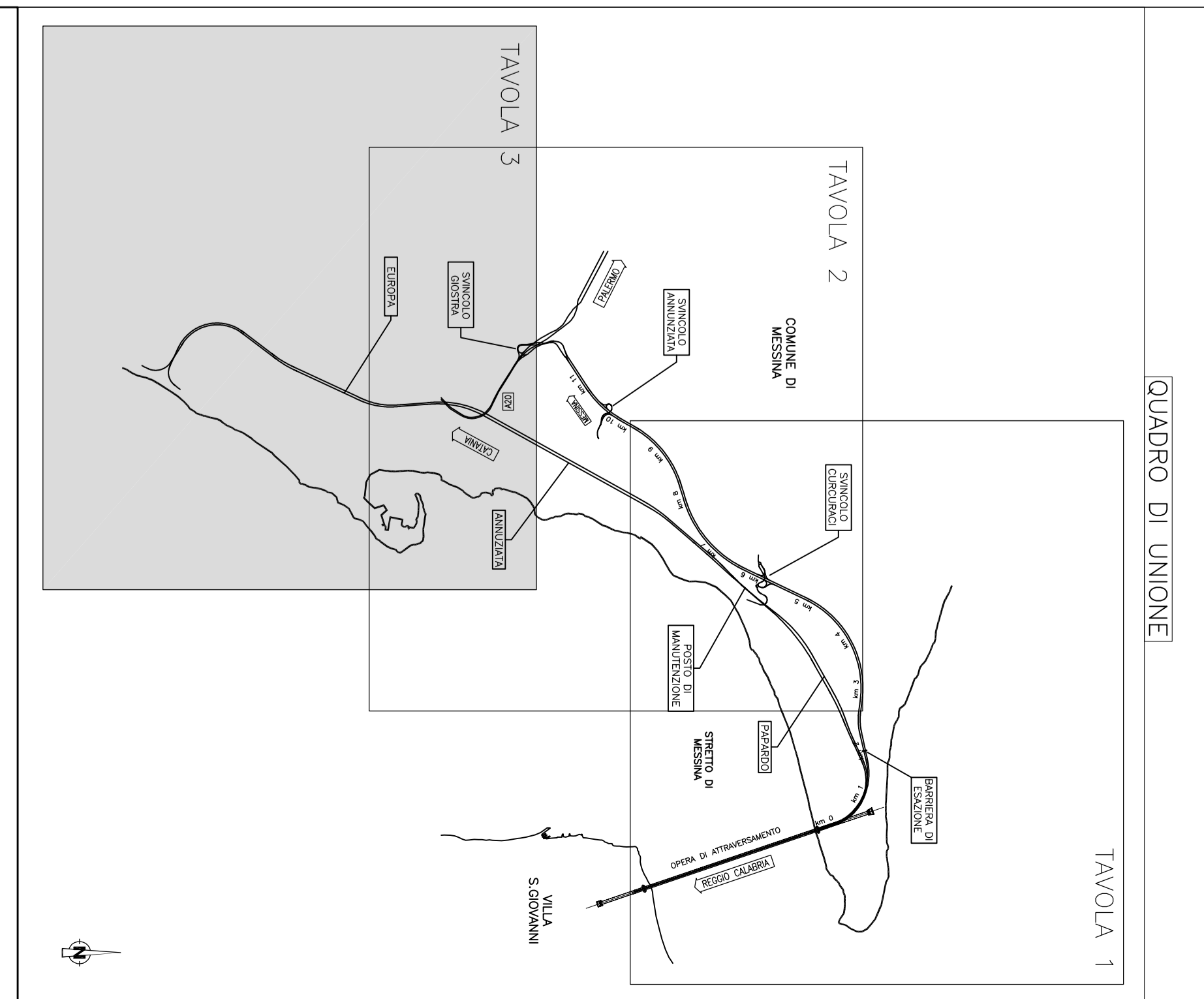
  

Ambito di Impatto 4a Cantiere logistico SB3 Contesse - Cantiere operativo S16 Contesse		Ambito di Impatto 4b Viabilità di servizio V-SN3	
Sensibilità: BASSA	Sensibilità: -	Sensibilità: ALTA	Sensibilità: ALTA
Fase Tipologica Livello	Fase Tipologica Livello	Fase Tipologica Livello	Fase Tipologica Livello
EOC 01	EOC 01	EOC 01	EOC 01
EOC 02	EOC 02	EOC 02	EOC 02
EOC 03	EOC 03	EOC 03	EOC 03



NOTE GENERALI

- PROGETTO STRADALE E FERROVIARIO:
- Trincea
  - Rilevato
  - Vadoetto
  - Imbocco galleria
  - Galleria artificiale
  - CANTIERIZZAZIONE:
  - PONTE SP1 - SP2 - SP3
  - CANTIERI OPERATIVI
  - CANTIERI LOGISTICI
  - SITI DI PRODUZIONE INERTI
  - SITI DI RECUPERO AMBIENTALE
  - Area di sosta
  - SA-RC
  - SA-RC tratto in galleria
  - Progetto ferroviario
  - Fascio Baleno
  - Gallerie naturali
  - Area di sosta
  - SA-RC
  - SA-RC tratto in galleria
  - Progetto ferroviario
  - Fascio Baleno
  - SITI DI RECUPERO AMBIENTALE
  - SOLA SPA4, SPA5, SPA6, SPA7, SPA8, SPA9, SPA10, SPA11, SPA12, SPA13, SPA14, SPA15, SPA16, SPA17, SPA18, SPA19, SPA20, SPA21, SPA22, SPA23, SPA24, SPA25, SPA26, SPA27, SPA28, SPA29, SPA30, SPA31, SPA32, SPA33, SPA34, SPA35, SPA36, SPA37, SPA38, SPA39, SPA40, SPA41, SPA42, SPA43, SPA44, SPA45, SPA46, SPA47, SPA48, SPA49, SPA50, SPA51, SPA52, SPA53, SPA54, SPA55, SPA56, SPA57, SPA58, SPA59, SPA60, SPA61, SPA62, SPA63, SPA64, SPA65, SPA66, SPA67, SPA68, SPA69, SPA70, SPA71, SPA72, SPA73, SPA74, SPA75, SPA76, SPA77, SPA78, SPA79, SPA80, SPA81, SPA82, SPA83, SPA84, SPA85, SPA86, SPA87, SPA88, SPA89, SPA90, SPA91, SPA92, SPA93, SPA94, SPA95, SPA96, SPA97, SPA98, SPA99, SPA100
  - STAZIONI METROPOLITANE
  - IMPIANTI DI BETONAGGIO ESISTENTI
  - IMPIANTI DI BETONAGGIO NUOVI
  - IMPIANTI DI FRAMMENTAZIONE
  - IMPIANTI DI SEPARAZIONE VRS, SPRITZ
  - IMPIANTI DI LAVORAZIONE TERRE PER RIPRINCIPAMENTI
  - IMPIANTI DI SEPARAZIONE TERRE PER RIPRINCIPAMENTI
- CLASSI DI SENSIBILITA'
- SENSIBILITA' BASSA, ecosistemi artificiali con assenza di specie d'interesse conservazionistico
  - SENSIBILITA' ALTA, ecosistemi naturali conservazionistico
  - SENSIBILITA' MEDIA, ecosistemi seminaturali con presenza di specie d'interesse conservazionistico
  - SENSIBILITA' ALTO ALTA, ecosistemi naturali ricchi di specie d'interesse conservazionistico



**Stretto di Messina**

PROGETTO DEFINITIVO  
ALTERNATIVE AI SITI DI DEPOSITO

EUROLINK S.C.p.A.

SOCIETA' ITALIANA PER COSE COMUNI EUROPA S.p.A.  
COOPERATIVA RIVENDITORI E CEMENTISTI - C.M.C. di Ravenna Soc. Coop. a.r.l.  
IBH/M/MI/MI - HANSEN S.p.A./INDUSTRIES CO. LTD.  
A.C.I. S.C.P.A. - CONSORZIO STABILE

PROGETTO STRADALE E FERROVIARIO

STUDIO DI IMPATTO AMBIENTALE  
QUADRO DI RIFERIMENTO AMBIENTALE - ECOSISTEMI  
SOLIA - CARIA DI SINTESI DEGLI IMPATTI - FG. 3/4

AMV0288\_F0