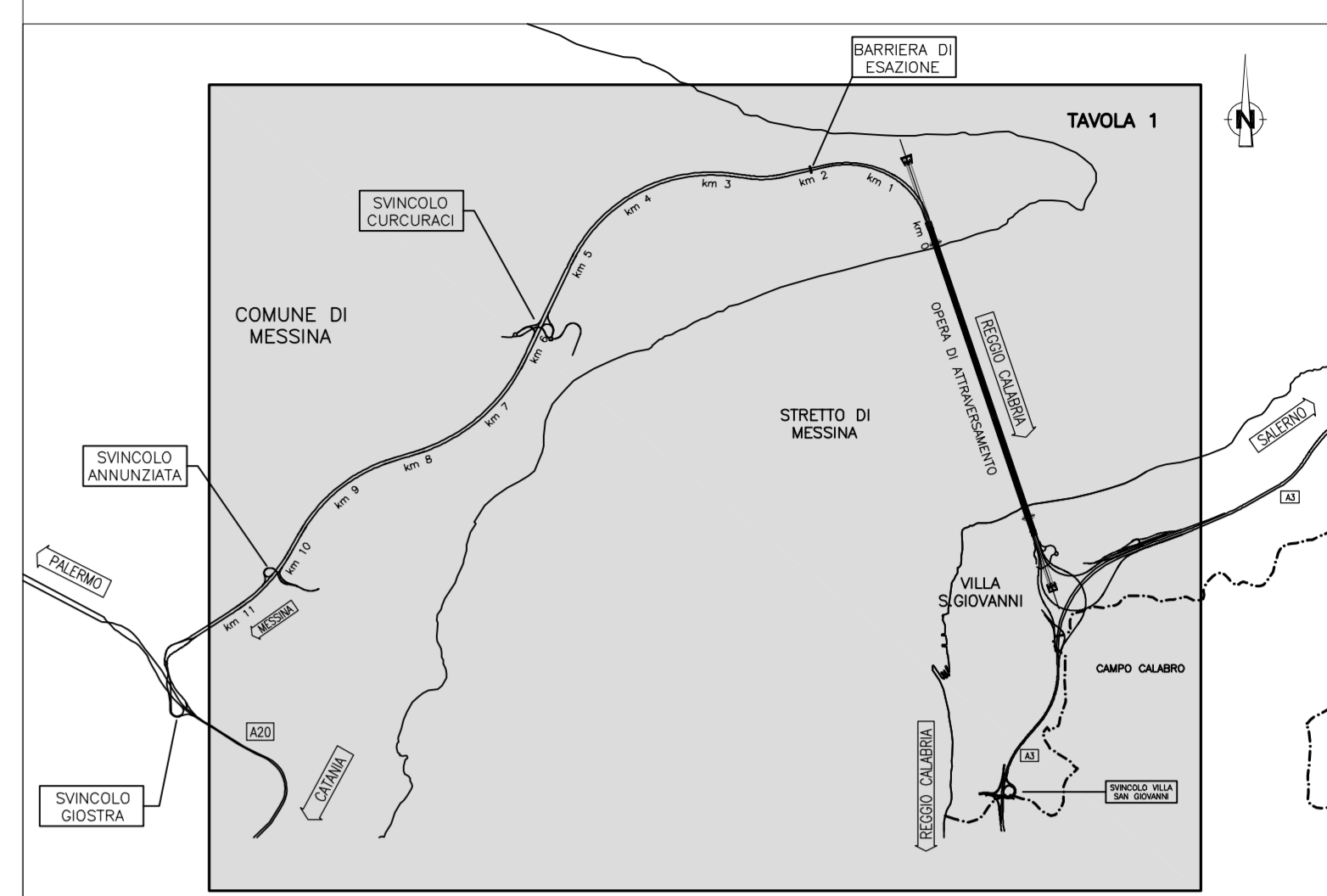
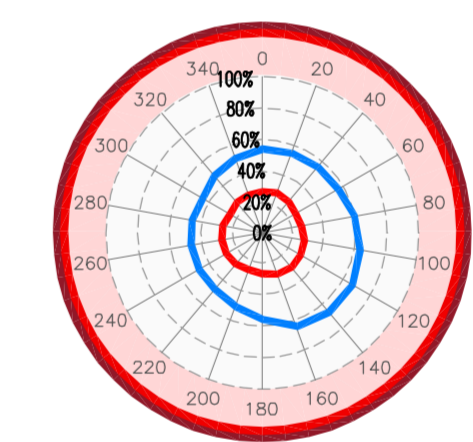


NOTE GENERALI

QUADRO DI UNIONE:



LEGENDA:



- % DELLE CONDIZIONI FAVOREVOLI ALLA PROPAGAZIONE DEL RUMORE - PERIODO DIURNO
- % DELLE CONDIZIONI FAVOREVOLI ALLA PROPAGAZIONE DEL RUMORE - PERIODO NOTTURNO

Stretto di Messina
Coordinatore per la progettazione, realizzazione e gestione del collegamento stabile tra la Sicilia e il Continente
 Organismo di Sillio stabile
 (Legge n° 1158 del 17 dicembre 1971, modificata dal D.Lgs. n° 114 del 24 aprile 2005)

PONTE SULLO STRETTO DI MESSINA

PROGETTO DEFINITIVO
 ALTERNATIVE AI SITI DI DEPOSITO

(Richieste C.T.A. del 22/12/2011, Prot. C.T.A./2011/4534 e del 16/03/2012, Prot. C.T.A./2012/1012)

EUROLINK S.C.p.A.
 IMPREGIO S.p.A.
 SOCIETA' ITALIANA PER CONDOTTE D'ACQUA S.p.A.
 COOPERATIVA MURATORI E CEMENTISTI - C.M.C. di Ravenna Soc. Coop. a.r.l.
 SACYR S.A.U.
 ISHIKAWAJIMA - HARIMA HEAVY INDUSTRIES CO. LTD.
 A.C.I. S.C.P.A. - CONSORZIO STABILE

<small>IL PROGETTISTA Dott. Ing. D. Spagnoli Ordine Ingegneri Messina n° A. 20053</small>	<small>IL CONTRENTE GENERALE (Ing. P.P. Marchesini)</small>	<small>STRETTO DI MESSINA DIRETTORE GENERALE (Ing. G. Flammanghi)</small>	<small>STRETTO DI MESSINA AMMINISTRATORE DELEGATO (Dott. P. Cucco)</small>
---	---	---	--

Firmato digitalmente ai sensi dell'Art. 21 del D.Lgs. 82/2005

GENERALE AMV0319_F0
 AMBIENTE
 STUDIO D'IMPATTO AMBIENTALE
 QUADRO DI RIFERIMENTO AMBIENTALE - RUMORE
 MAPPATURA CONDIZIONI FAVOREVOLI ALLA PROPAGAZIONE DEL RUMORE

CODICE		DESCRIZIONE		REDAZIONE		VERIFICAZIONE		APPROVAZIONE		SCALA													
C	G	0	7	0	0	P	2	V	G	A	M	I	A	Q	3	0	0	0	0	0	1	F	0
REV.	DATA	DESCRIZIONE				REDAZIONE	VERIFICAZIONE	APPROVAZIONE															
FO	31/05/2012	EMISSIONE FINALE				A. CALEGARI	M. SALOMONE D. SPOGLIANTI																