

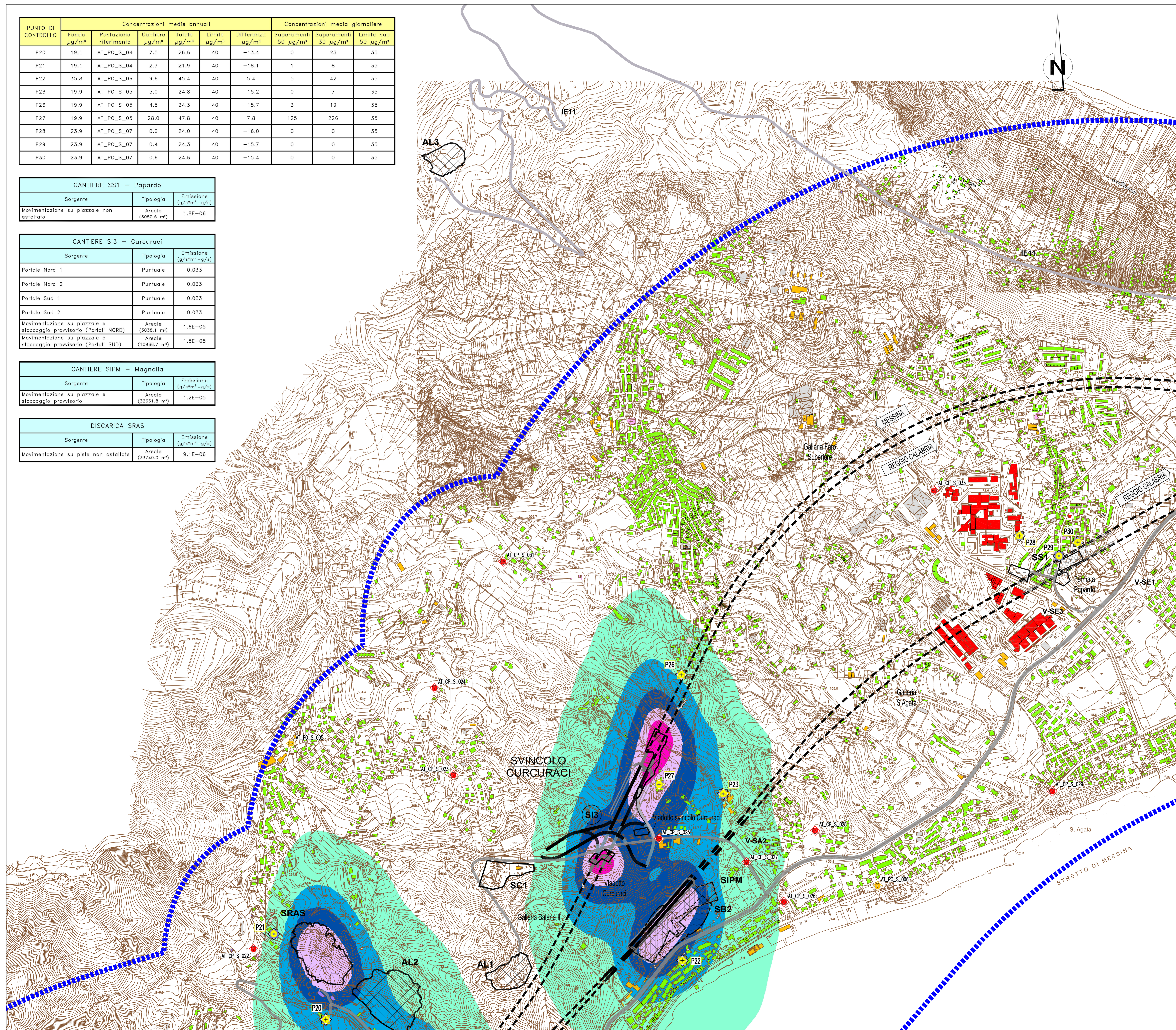
PUNTO DI CONTROLLO	Concentrazioni medie annuali					Concentrazioni media giornaliere			
	Fondo $\mu\text{g}/\text{m}^3$	Postazione riferimento	Cantiere $\mu\text{g}/\text{m}^3$	Totale $\mu\text{g}/\text{m}^3$	Limite $\mu\text{g}/\text{m}^3$	Differenza $\mu\text{g}/\text{m}^3$	Superamenti 50 $\mu\text{g}/\text{m}^3$	Superamenti 30 $\mu\text{g}/\text{m}^3$	Limite sup 50 $\mu\text{g}/\text{m}^3$
P20	19.1	AT_PO_S_04	7.5	26.6	40	-13.4	0	23	35
P21	19.1	AT_PO_S_04	2.7	21.9	40	-18.1	1	8	35
P22	35.8	AT_PO_S_06	9.6	45.4	40	5.4	5	42	35
P23	19.9	AT_PO_S_05	5.0	24.8	40	-15.2	0	7	35
P26	19.9	AT_PO_S_05	4.5	24.3	40	-15.7	3	19	35
P27	19.9	AT_PO_S_05	28.0	47.8	40	7.8	125	226	35
P28	23.9	AT_PO_S_07	0.0	24.0	40	-16.0	0	0	35
P29	23.9	AT_PO_S_07	0.4	24.3	40	-15.7	0	0	35
P30	23.9	AT_PO_S_07	0.6	24.6	40	-15.4	0	0	35

CANTIERE SS1 - Papardo		
Sorgente	Tipologia	Emissione ($\text{g}/\text{s}\cdot\text{m}^2\cdot\text{g}/\text{s}$)
Movimentazione su piazzale non asfaltato	Areele (3050.5 m^2)	1.8E-05

CANTIERE SI3 - Curcuraci		
Sorgente	Tipologia	Emissione ($\text{g}/\text{s}\cdot\text{m}^2\cdot\text{g}/\text{s}$)
Portale Nord 1	Puntuale	0.033
Portale Nord 2	Puntuale	0.033
Portale Sud 1	Puntuale	0.033
Portale Sud 2	Puntuale	0.033
Movimentazione su piazzale e stoccaggio provvisorio (Portali NORD)	Areele (3038.1 m^2)	1.6E-05
Movimentazione su piazzale e stoccaggio provvisorio (Portali SUD)	Areele (10965.7 m^2)	1.8E-05

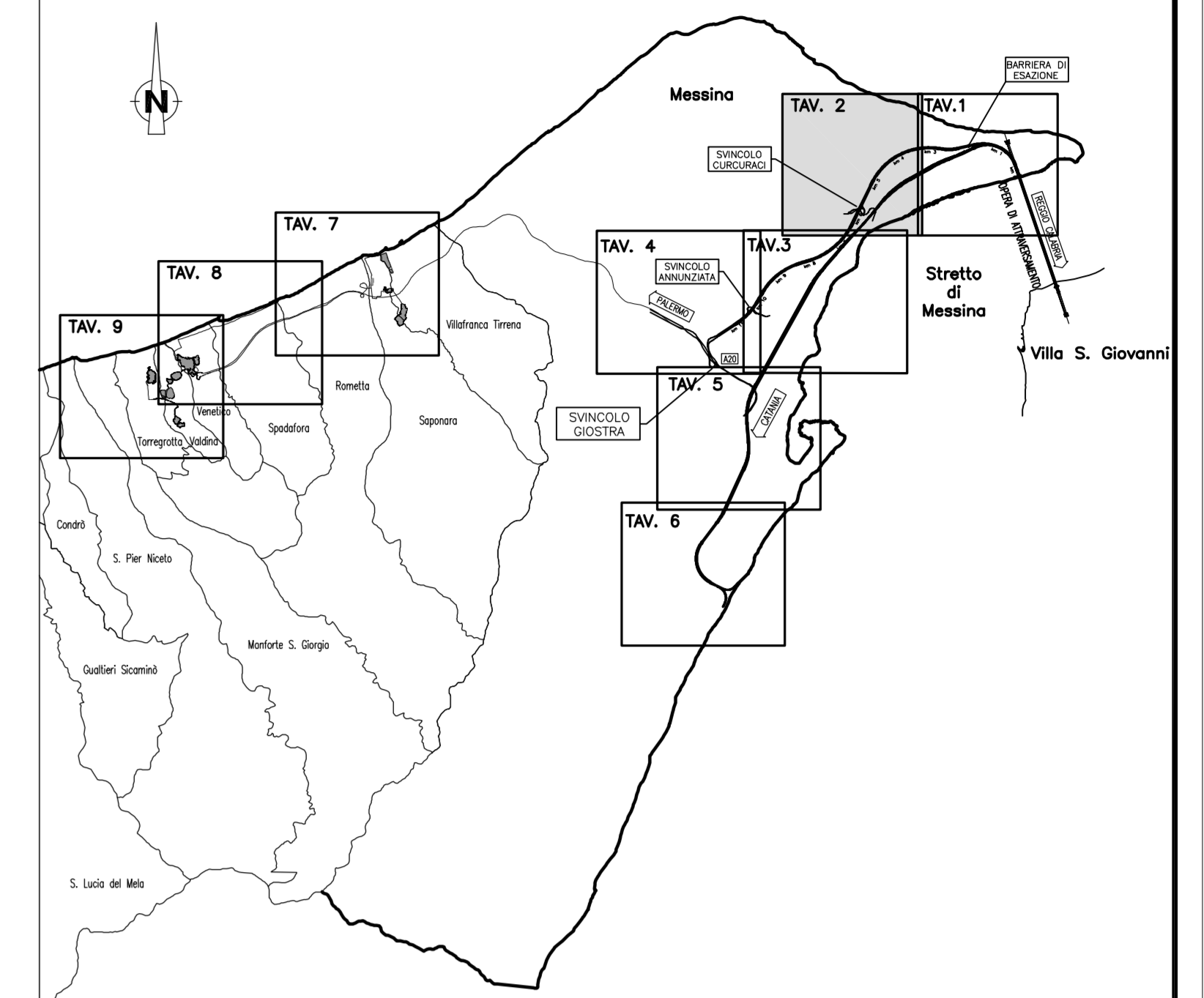
CANTIERE SIPM - Magnolia		
Sorgente	Tipologia	Emissione ($\text{g}/\text{s}\cdot\text{m}^2\cdot\text{g}/\text{s}$)
Movimentazione su piazzale e stoccaggio provvisorio	Areele (32661.8 m^2)	1.2E-05

DISCARICA SRAS		
Sorgente	Tipologia	Emissione ($\text{g}/\text{s}\cdot\text{m}^2\cdot\text{g}/\text{s}$)
Movimentazione su piste non asfaltate	Areele (33740.0 m^2)	9.1E-06



NOTE GENERALI

QUADRO DI UNIONE:



LEGENDA:

Classificazione destinazioni d'uso

- Edifici sensibili (Scuole, Ospedali, Case di Cura, ...)
- Edifici residenziali, edifici con presenza di residenza
- Edifici per il culto
- Edifici industriali, commerciali, terziario
- Ruote (edifici disabitati, ...)
- Altra destinazione (telai, depositi, ...)

Monitoraggio Ante Operam SdM

- Compostori Passivi (CP)
- Compostori Passivi (CP)
- Generative qualità dell'aria (GQA)
- Localizzazione punti di verifica impatto cantieri

Concentrazioni medie annuali di Pm10

- 0-2 $\mu\text{g}/\text{m}^3$
- 2-5 $\mu\text{g}/\text{m}^3$
- 5-10 $\mu\text{g}/\text{m}^3$
- 10-20 $\mu\text{g}/\text{m}^3$
- 20-40 $\mu\text{g}/\text{m}^3$
- 40-100 $\mu\text{g}/\text{m}^3$
- Ambito di studio (1000 m)

LIMITI NORMATIVI (Dlgs 155/10)	
Periodo di mediazione	Valore limite
1 giorno	50 $\mu\text{g}/\text{m}^3$ (≤ 35 volte per anno civile)
Anno civile	40 $\mu\text{g}/\text{m}^3$

Stretto di Messina
 EuroLink

PONTE SULLO STRETTO DI MESSINA
 PROGETTO DEFINITIVO
 ALTERNATIVE AI SITI DI DEPOSITO

EUROLINK S.C.p.A.
 IMPREGILO S.p.A.
 SOCIETA' ITALIANA PER CONDOTTE D'ACQUA S.p.A.
 COOPERATIVA MURATORI E CEMENTISTI - C.M.C. di Ravenna Soc. Coop. a.r.l.
 SANCYS S.R.L.
 ISHIKAWAJIMA - HARIMA HEAVY INDUSTRIES CO. LTD.
 A.C.I. S.C.P.A. - CONSORZIO STABILE

IL PROGETTISTA Dott. Ing. G. Scardicelli Ordine Ingegneri Milano n. A. 20953	IL CONTRAENTE GENERALE (Ing. P.P. Morabianchi)	STRETTO DI MESSINA DIRETTORE GENERALE (Ing. G. Fiammenghi)	STRETTO DI MESSINA AMMINISTRATORE DELEGATO (Dott. P. Ciucci)
---	---	--	--

GENERALE AMV0512_F0
 AMBIENTE
 STUDIO D'IMPATTO AMBIENTALE
 QUADRO DI RIFERIMENTO AMBIENTALE - ATMOSFERA
 SICILIA - CANTIERI - MAPPATURA ISOLETTE IMPATTO PM10 A BASSO LIV. CONTROLLO EMISSIONI - MEDIA ANNUALE - TAV. 2/9

CODICE	C	G	0	7	0	0	P	S	V	G	A	M	I	A	Q	3	0	0	0	0	0	F	3	F	0	ISOLA	1-5000
REV.	FO	31/05/2012	DESCRIZIONE	EMMISSIONE FINALE	REDAITO	VERIFICATO	APPROVATO																				