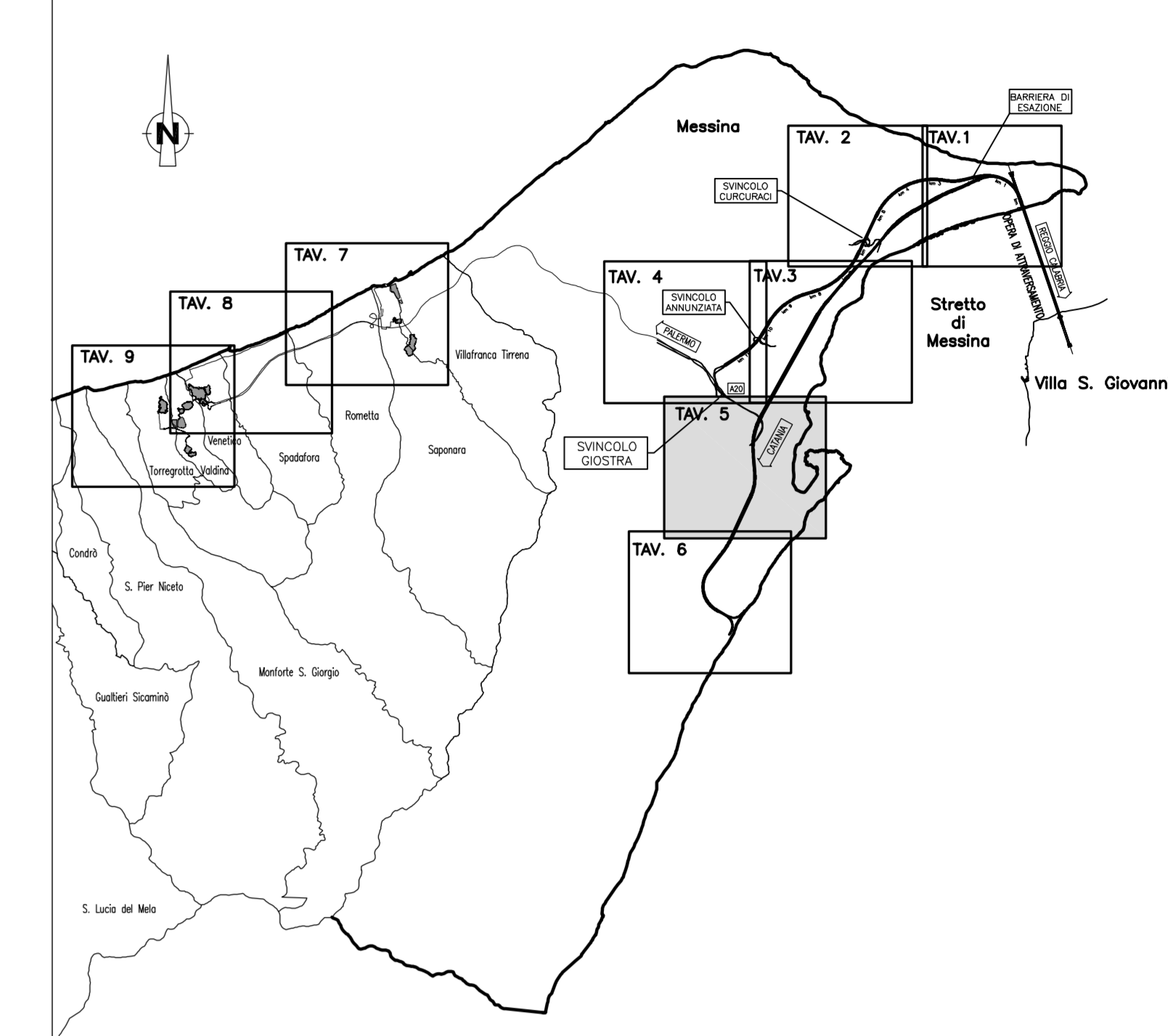


NOTE GENERALI

QUADRO DI UNIONE:



LEGENDA:

Classificazione destinazioni d'uso

- Edifici sensibili (Scuole, Ospedali, Case di Cura, ...)
- Edifici residenziali, edifici con presenza di residenza
- Edifici per il culto
- Edifici industriali, commerciali, terziario
- Ruote (edifici disabitati, ...)
- Altra destinazione (follie, depositi, ...)

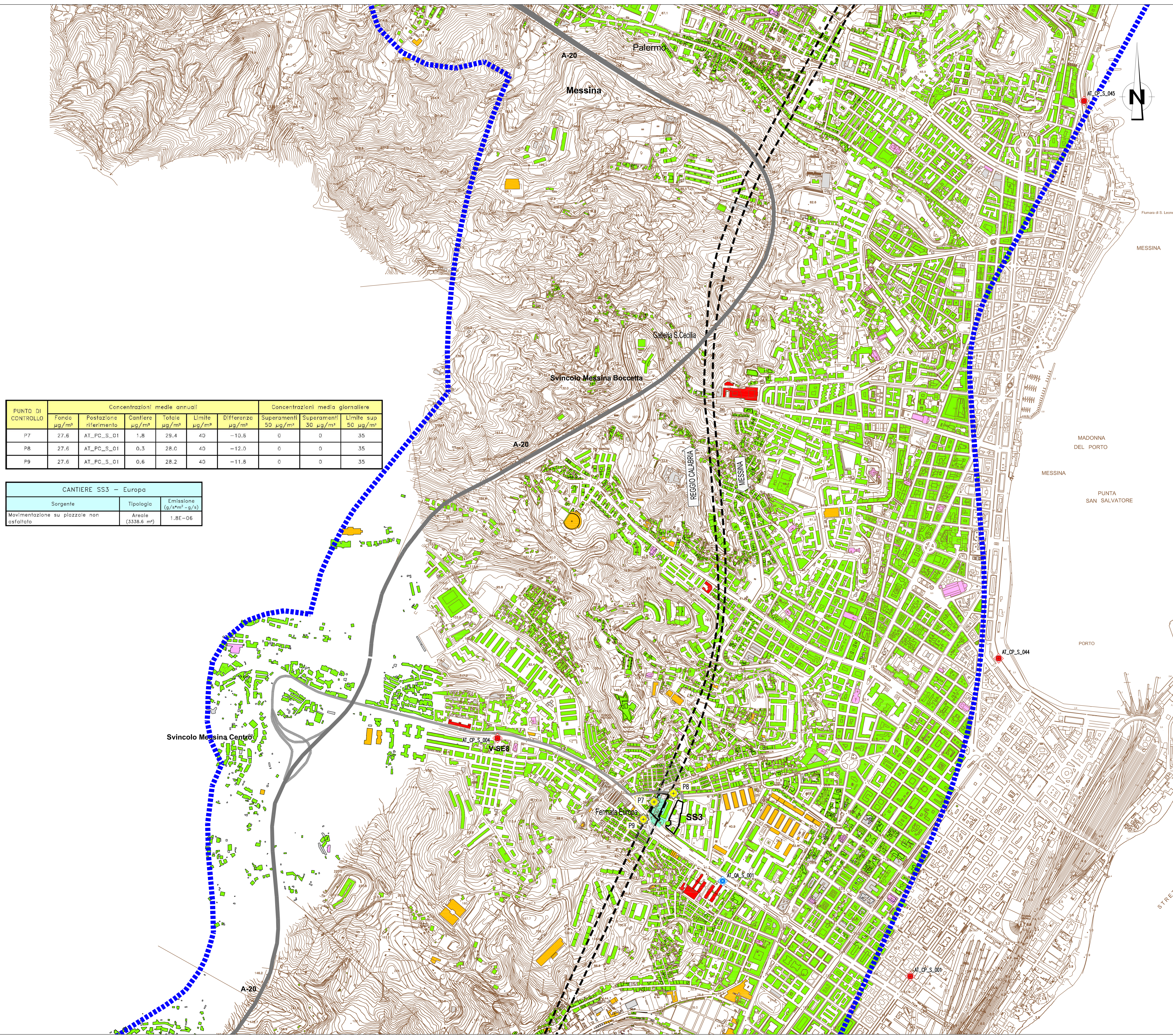
Monitoraggio Ante Operam SdM

- Compartori Passivi (CP)
- Compartori Passivi (CP)
- Centraline qualità dell'aria (CA)
- Localizzazione punti di verifica impatto cantieri

Concentrazioni medie annuali di Pm10

- 0-7 µg/m³
- 2-5 µg/m³
- 5-10 µg/m³
- 10-20 µg/m³
- 20-40 µg/m³
- 40-100 µg/m³
- Ambito di studio (1000 m)

LIMITI NORMATIVI (Dlgs 155/10)	
Periodo di misurazione	Valore limite
1 giorno	50 µg/m³ (<= 35 volte per anno civile)
Anno civile	40 µg/m³



PUNTO DI CONTROLLO	Concentrazioni medie annuali					Concentrazioni media giornaliere			
	Fondo µg/m³	Postazione riferimento	Cantiere µg/m³	Totale µg/m³	Limite µg/m³	Differenza µg/m³	Superamenti 50 µg/m³	Superamenti 30 µg/m³	Limite sup 50 µg/m³
P7	27.6	AT_PC_S_01	1.8	28.4	40	-10.6	0	0	35
P8	27.6	AT_PC_S_01	0.5	28.0	40	-12.0	0	0	35
P9	27.6	AT_PC_S_01	0.6	28.2	40	-11.8	0	0	35

CANTIERE SS3 - Europa		
Sorgente	Tipologia	Emissione (g/s*mq² - g/s)
Movimentazione su piazzole non asfaltate	Aree (3338.6 mq²)	1.8E-06

Stretto di Messina
 Concessionaria per la progettazione, redazione e gestione del collegamento stabile tra la Sicilia e il Continente
 Organismo di diritto pubblico
 (Legge n° 108 del 17 dicembre 1971, modificata dal D.Lgs. n° 114 del 14 aprile 2005)

PONTE SULLO STRETTO DI MESSINA
 PROGETTO DEFINITIVO
 ALTERNATIVE AI SITI DI DEPOSITO
(Elaborato C.T.A. del 27/12/2011 Prot. CTAS/2011/4534 e del 16/03/2012 Prot. CTAS/2012/1017)

EUROLINK S.C.P.A.
 IMPREGILO S.p.A.
 SOCIETA' ITALIANA PER CONDOTTE D'ACQUA S.p.A.
 COOPERATIVA MURATORI E CEMENTISTI - C.M.C. di Ravenna Soc. Coop. a.r.l.
 SACVR S.A.U.
 ISHIKAWAJIMA - HARIMA HEAVY INDUSTRIES CO. Ltd.
 A.C.I.S.C.P.A. - CONSORZIO STABILE

IL PROGETTISTA Dott. Ing. O. Spagnoli Ordine Ingeg. n° A/20953	IL CONTRINTE GENERALE (Ing. P.P. Marcheselli)	STRETTO DI MESSINA DIRETTORE GENERALE (Ing. G. Fiammenghi)	STRETTO DI MESSINA AMMINISTRATORE DELEGATO (Dott. F. Giusti)
--	--	--	--

GENERALE AMBIENTE AMV0515_F0
 STUDIO D'IMPATTO AMBIENTALE
 QUADRO DI RIFERIMENTO AMBIENTALE - ATMOSFERA
 SICILIA - CANTIERI - MAPPATURA SOSPENSIONE IMPATTO PM10 A BASSO LIV. CONTROLLO EMISSIONI - MEDIA ANNUALE - TAV_5/9

REV.	DATA	DESCRIZIONE	REDATTO	VERIFICATO	APPROVATO
F0	31/05/2012	EMISSIONE FINALE	M. BATTISTON	M. SALOMONED	SPOGLIANTI