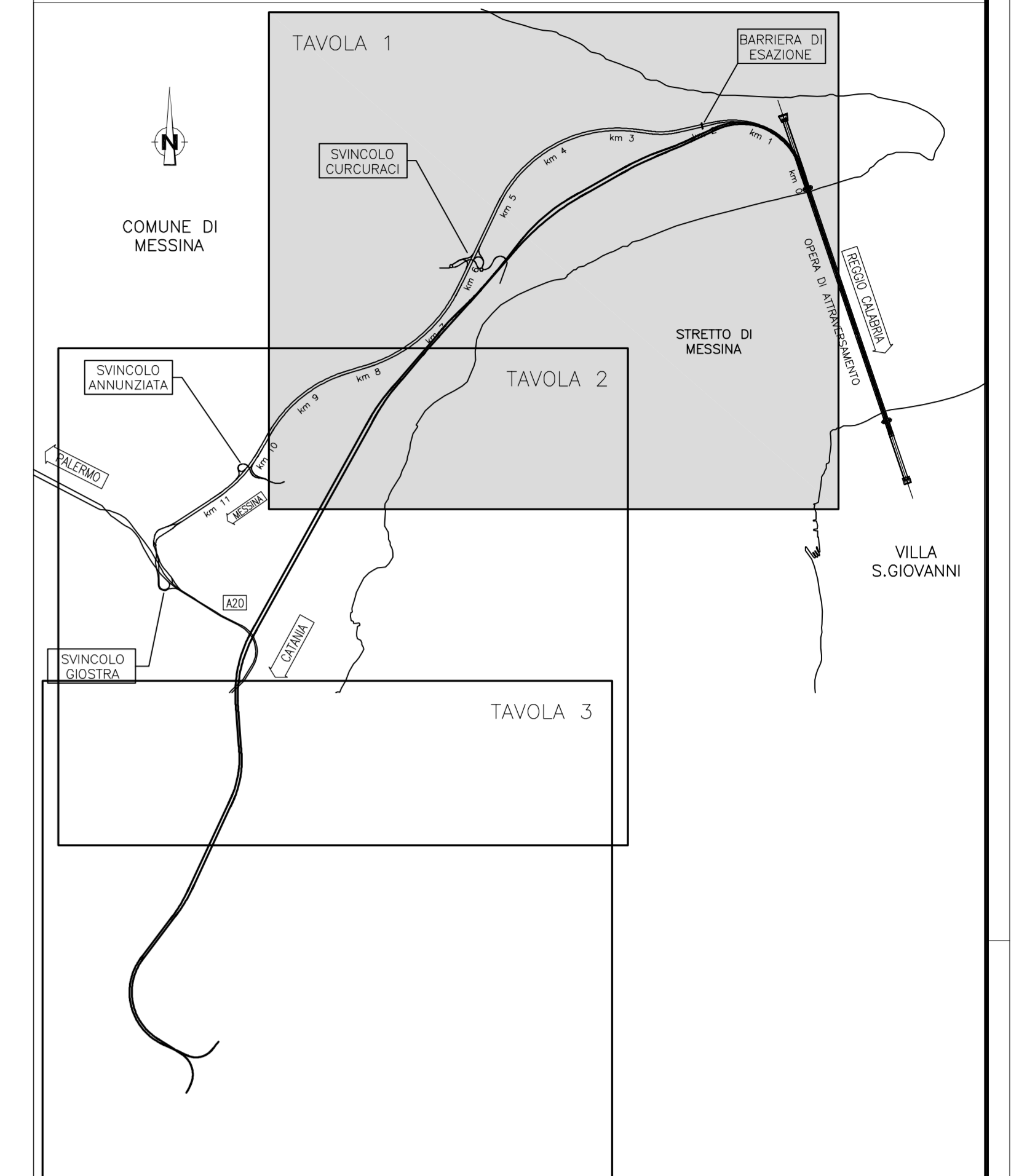


NOTE GENERALI

QUADRO DI UNIONE:



LEGGENDA:

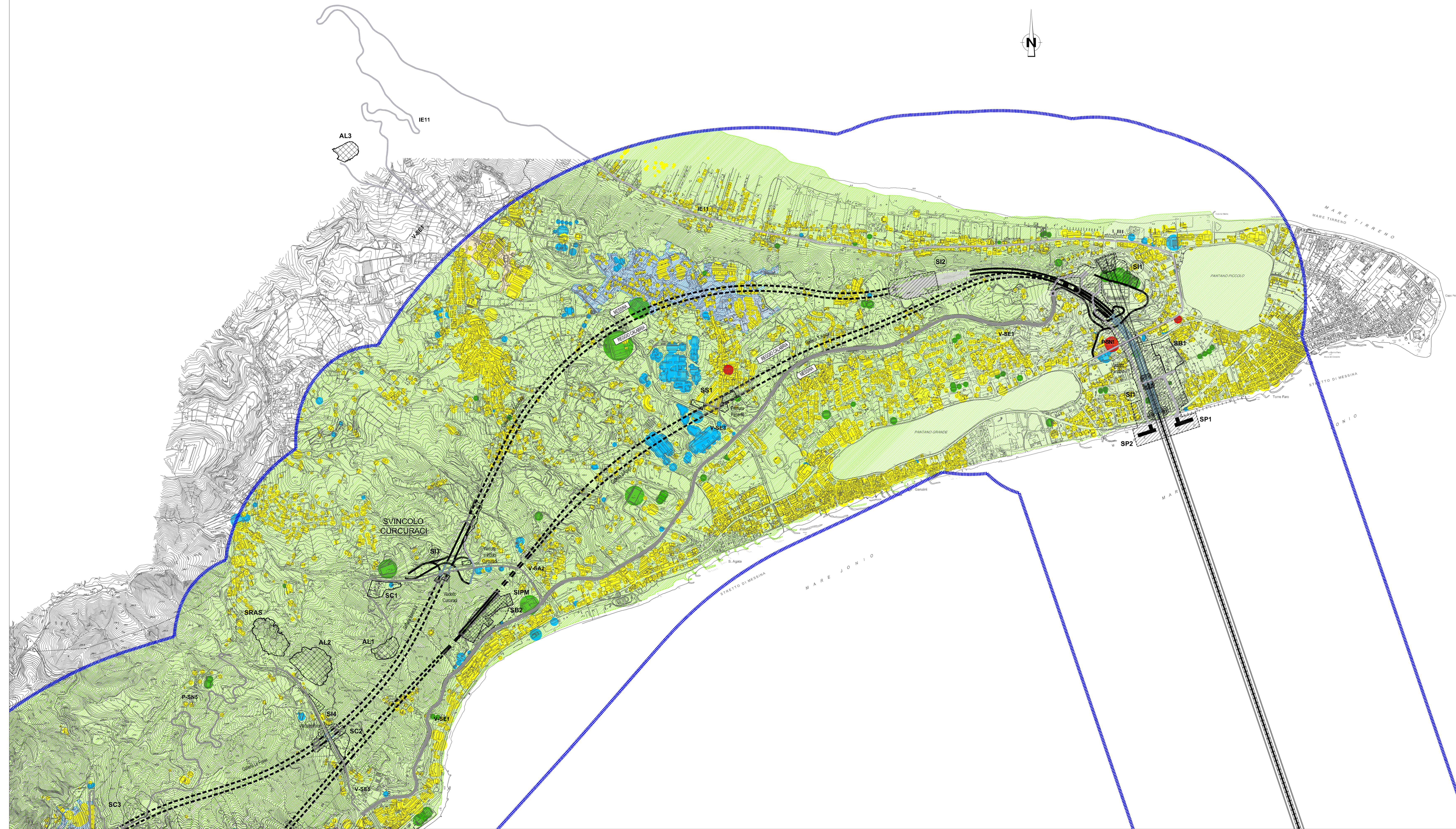
Popolazione Infantile 0+13 anni (Sezioni Censimento ISTAT 2001)

- Abitanti/edificio residenziale
- Molto Alta >10
- Alta 5-10
- Media 2-5
- Bassa <2

Sensibilità

- Molto Alta Popolazione Infantile (Asili, Scuole Materne, Scuole Elementari, Scuole Medie, Aree Gioco Infanzia,...)
- Alta Ambienti Abitativi Residenziali, Ospedali, Scuole Superiori, Università,...
- Media Ambienti con permanenza > 4 ore/giorno (Commerciale, Terziario, Industriale,...)
- Bassa Ambienti esterni intensamente frequentati (Campi Calcio, Parchi,...)

■ Ambito di studio 1000 m



Stretto di Messina
Concessionario per la progettazione, redazione e gestione del collegamento stabile tra le Isole e il Continente
 Capogruppo di diritto pubblico
 (Legge n° 1158 del 17 dicembre 1971, modificata dal D.Lgs. n° 114 del 24 aprile 2003)

PONTE SULLO STRETTO DI MESSINA

PROGETTO DEFINITIVO
 ALTERNATIVE AI SITI DI DEPOSITO

(Riconferma CTB del 27/12/2011. Prol. CTB/2011/2534 e del 18/04/2012. Prol. CTB/2012/1012)

EURLINK S.C.p.A.
 IMPREGILO S.p.A.
 SOCIETA' ITALIANA PER CONDOTTE D'ACQUA S.p.A.
 COOPERATIVA MURATORI E CEMENTISTI - C.M.C. di Ravenna Soc. Coop. a.r.l.
 SACYR S.A.U.
 ISHIKAWAJIMA - HARIMA HEAVY INDUSTRIES CO. LTD.
 A.C.I. S.C.P.A. - CONSORZIO STABILE

IL PROGETTISTA Dott. Ing. D. Spoglianti Ordine Ingegneri n° A. 20953 Dott. Ing. E. Pagani Ordine Ingegneri n° 15408	IL CONTRAENTE GENERALE (Ing. P.P. Marcheselli)	STRETTO DI MESSINA DIRETTORE GENERALE (Ing. G. Flamminghi)	STRETTO DI MESSINA AMMINISTRATORE DELEGATO (Dott. P. Ciucci)
---	---	--	--

Firma approvata ai sensi dell'art. 21 del D.Lgs. 32/2005

AMV0552_F0

GENERALE
 AMBIENTE
 STUDIO D'IMPATTO AMBIENTALE
 QUADRO DI RIFERIMENTO AMBIENTALE - CAMPI ELETTROMAGNETICI
 SICILIA - CARTA DI SINTESI 'SENSIBILITA' CEM - TAV. 1/3

REV	DATA	DESCRIZIONE	REDAITO	VERIFICATO	APPROVATO
FO	31/05/2012	EMISSIONE FINALE	A. CATEGORI M. SALOMONE D.	SPOGLIANTI	