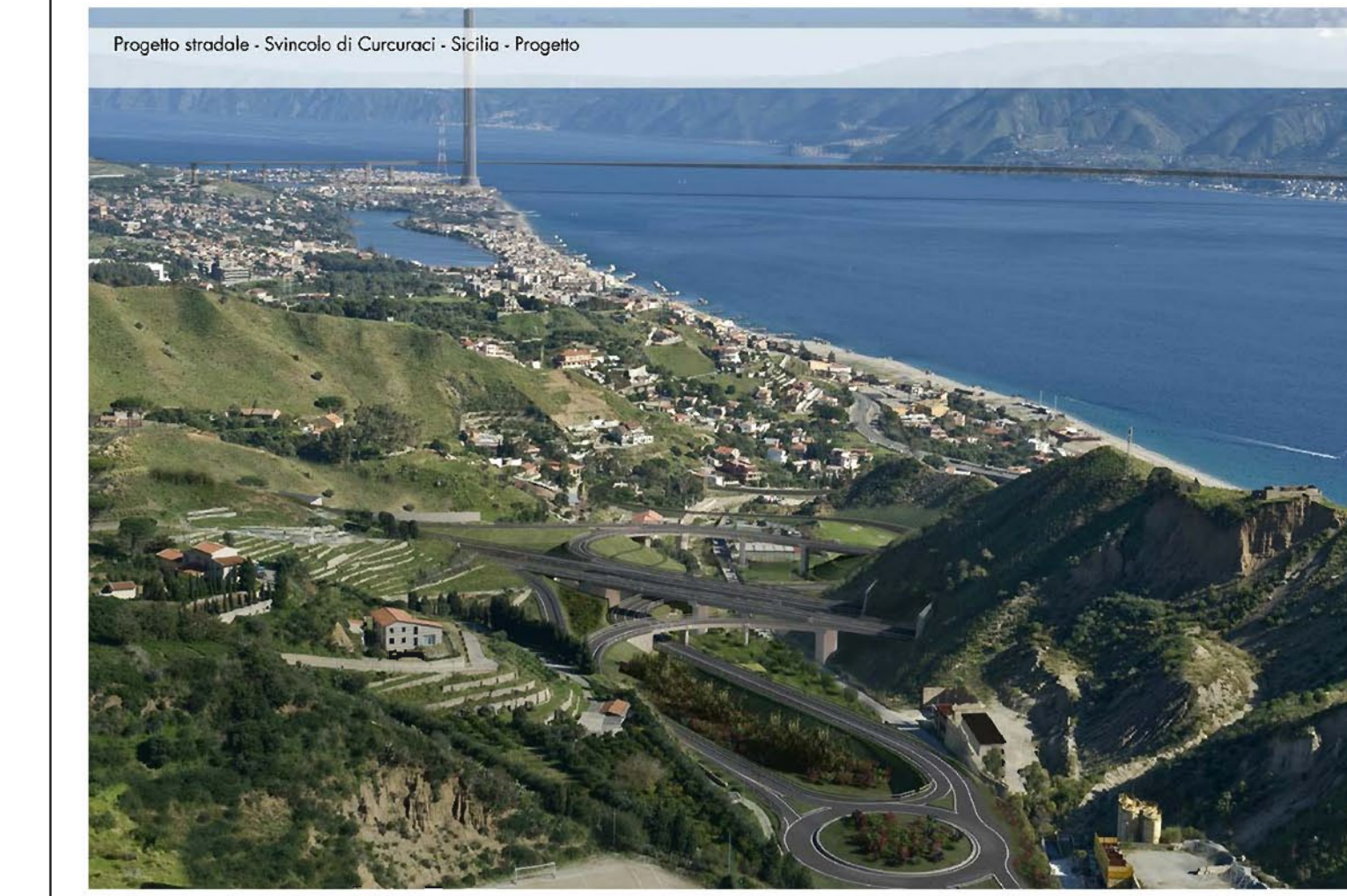




NOTE GENERALI



FOTOINSEERIMENTO. STATO DI PROGETTO  
Riferimento elaborato: AMV0584\_F0

LEGENDA:

ACCESSIBILITA':

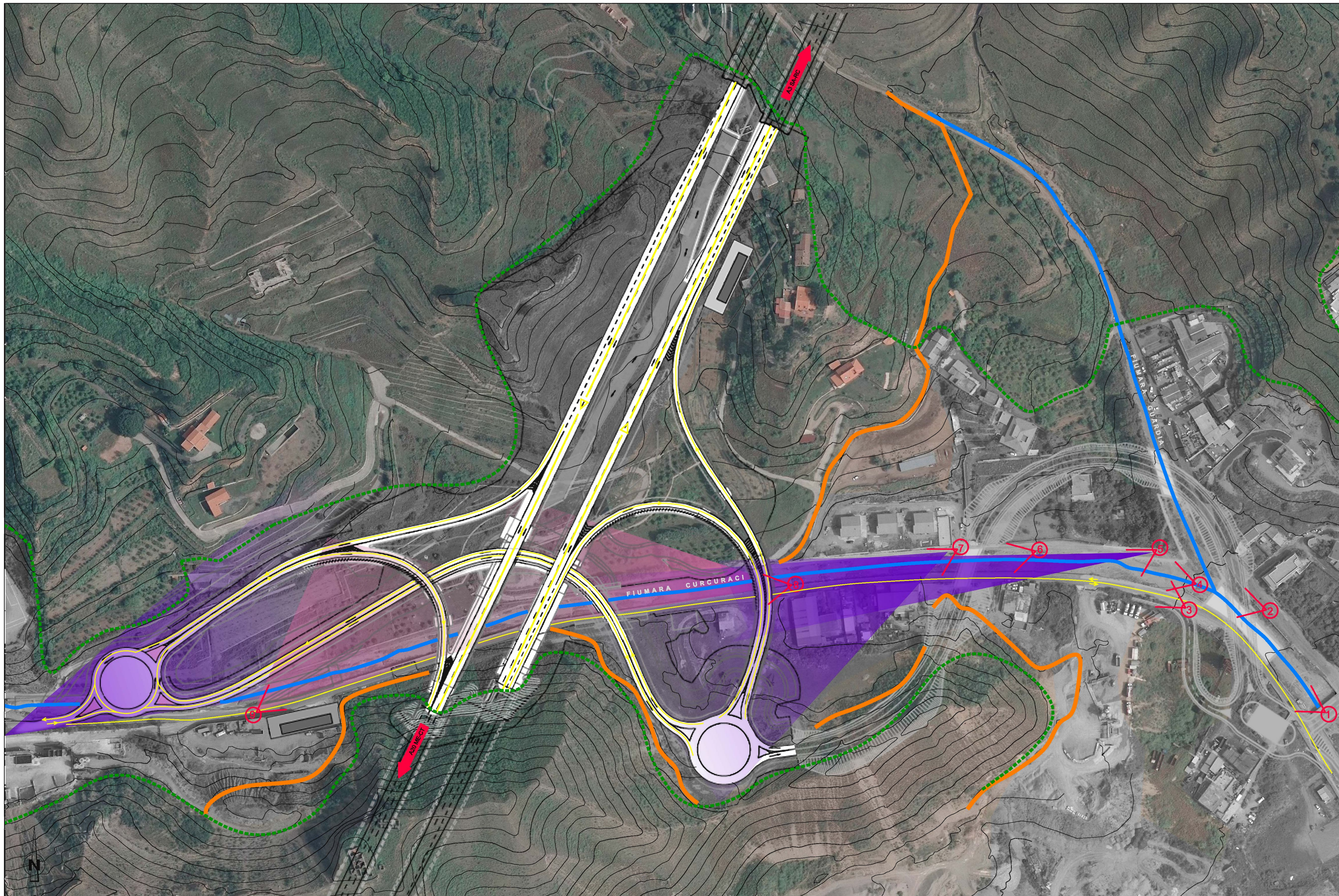
- Viabilità carrabile principale
- Viabilità carrabile secondaria
- Percorso pedonale
- ACCESSI
- PUNTI STATICI DI FRUIZIONE
- DIRETTRICI DI COLLEGAMENTO PRINCIPALI

ELEMENTI DI CARATTERIZZAZIONE DEL TESSUTO URBANO

- ELEMENTI DI CARATTERIZZAZIONE DEL SISTEMA AMBIENTALE:
- Aree naturali
- Reticolo idraulico

ELEMENTI DI CONDIZIONAMENTO DELLA PERCEZIONE VISIVA:

- Confinamento morfologico
- Confinamento vegetale
- Confinamento edificato
- Confinamento infrastrutturale
- BACINO VISIVO
- CONI DI VISUALE



**Stretto di Messina**  
Consorzio per la progettazione, realizzazione e gestione del collegamento stabile tra la Sicilia e l'Europa  
 Organismo di diritto pubblico  
 Legge n° 1158 del 17 dicembre 1971, modificata dal D.Lgs. n° 114 del 24 aprile 2005

**EUROLINK S.p.A.**  
 IMPREGILO S.p.A.  
 SOCIETA' ITALIANA PER CONDOTTE D'ACQUA S.p.A.  
 COOPERATIVA MURATORI E CEMENTISTI - C.M.C. di Ravenna Soc. Coop. a.r.l.  
 SACYR S.A.U.  
 ISHIKAWAJIMA - HARIMA HEAVY INDUSTRIES CO. LTD.  
 A.C.I. S.C.P.A. - CONSORZIO STABILE

IL PROGETTISTA Dott. Ing. D. Spoglianti Ordine Ingegneri Milano n° A. 22653	IL CONTRAENTE GENERALE (Ing. P.P. Marchesini)	STRETTO DI MESSINA DIRETTORE GENERALE (Ing. G. Flammeo)	STRETTO DI MESSINA AMMINISTRATORE DELEGATO (Dott. P. Clucci)
--	--	---	--

**GENERALE** AMV0584\_F0  
**AMBIENTE**  
 STUDIO DI IMPATTO AMBIENTALE  
 QUADRO DI RIFERIMENTO AMBIENTALE - PAESAGGIO  
 PERCEZIONE VISIVA DEL SINGOLO INTERVENTO - SVINCOLO CURCURACI

CODICE [CG0700P7V7GAMRPG00000002FO]	SCALE 1:1000
REV. DATA DESCRIZIONE REDATTO VERIFICATO APPROVATO FO 31/05/2012 EMISSIONE FINALE A.CALEGAR M.SALOMONE D.SPOGLIANTI	